

Software SmartView® für Wärmebildanalyse und Berichterstellung

Technische Daten



Vorstellung der Fluke SmartView® Mobile App

Mit der kostenlosen SmartView Mobile App nehmen Sie Ihr Büro zum Inspektionsort mit. Erstellen Sie einen Inspektionsbericht vor Ort, und kommunizieren Sie über Ihr Apple® iPhone® oder iPad® direkt mit Ihrem Kunden oder Ihrem Vorgesetzten.

Optimieren: Stellen Sie das Bild so ein, dass Probleme bestmöglich dargestellt werden.

Analysieren: Bewerten Sie das Ausmaß von Problemen mithilfe von Markierungen und anderen Hilfsmitteln.

Kommunizieren: Reichen Sie Ergebnisse von Inspektionen anhand von Bildern und Berichten per E-Mail weiter. So können Sie:

- die nächsten Schritte planen und die ausgeführten Arbeiten noch am Einsatzort bestätigen
- Unterstützung bei der Analyse von Problemen einholen oder den Auftrag abschließen, indem Sie den Bericht noch vom Einsatzort aus senden

Mit Fluke SmartView Mobile kann sich die Investition in eine Wärmebildkamera noch mehr lohnen.

Kostenloser Download. Besuchen Sie den iTunes App Store und suchen Sie nach SmartView.



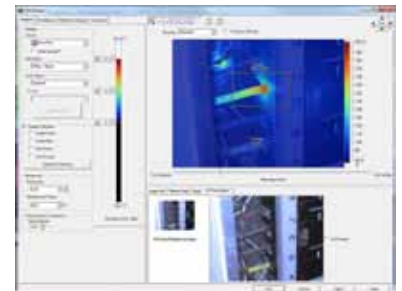
Für Wärmebildkameras und visuelle IR-Thermometer von Fluke

Die Software SmartView von Fluke ist im Lieferumfang jeder Wärmebildkamera und jedes visuellen IR-Thermometers enthalten. Diese leistungsstarke Software ist ein modular aufgebauter „Werkzeugkasten“, mit dem Sie Wärmebilder betrachten, optimieren und analysieren können. Sie erzeugt außerdem in nur wenigen einfachen Arbeitsschritten vollständig benutzerdefinierte und professionell gestaltete Berichte. Umfassende Werkzeuge zur Bildoptimierung Ihnen bei der Feinabstimmung ihrer Bilder – so können Sie Probleme verständlicher darstellen oder eindeutig belegen, dass ein Problem behoben wurde. Die Software ist von Instandhaltungspersonal und Gebäudetechnikern einfach zu bedienen, unterstützt aber auch Energieberater und auf Thermografie spezialisierte Dienstleister bei professionellen Analysen.

Bildanzeige und -optimierung

Nutzen Sie die Anzeigeoptionen der IR-Fusion® Technologie, damit Bilder bestmöglich dargestellt werden:

- AutoBlend™ Modus – Aus einem teiltransparenten Wärmebild und einem Sichtbild entsteht durch Überlagerung ein einziges Bild, auf dem Sie das Problem leicht erkennen können.
- Bild-im-Bild – Zeigt Ihnen das Wärmebild in einem Sichtbildrahmen an, und erleichtert Ihnen so die Orientierung und Problemzuordnung in dem zu untersuchenden Bereich.
- Farbalarme – Kreisen Sie problematische Bereiche ein, um Probleme klar zu erkennen und zu kommunizieren



AutoBlend™ Modus

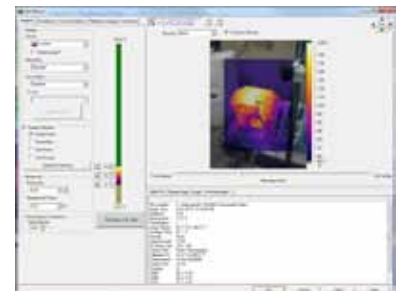


Bild-im-Bild

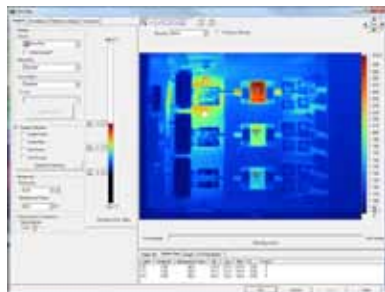
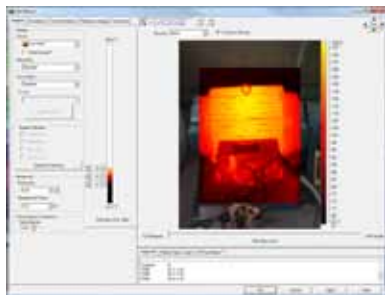


Farbalarme

Bildanalyse

Bewerten Sie das Ausmaß von Problemen mithilfe von Markierungen und nutzen Sie die CNX™-Wireless-Messgeräte zur weitergehenden Fehlerdiagnose, um Probleme schneller zu beheben.

- Bestimmen Sie das Ausmaß der bei der Untersuchung erkannten Probleme und priorisieren Sie sie, indem Sie die unterschiedlichen Betriebseigenschaften von Markierungen und Messungen mit dem CNX-Wireless-System bewerten.
- Lesen Sie Messwerte SCHNELLER ab, lösen Sie Probleme IN KÜRZERER ZEIT und erstellen Sie UMFASSENDE Berichte, indem Sie Ihre Wärmebilder durch Messungen mit dem CNX-Wireless-System ergänzen.



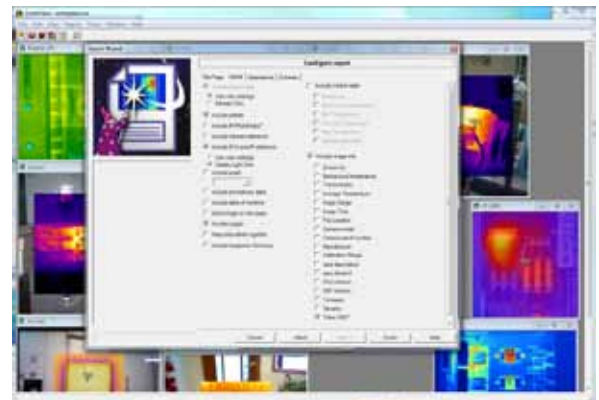
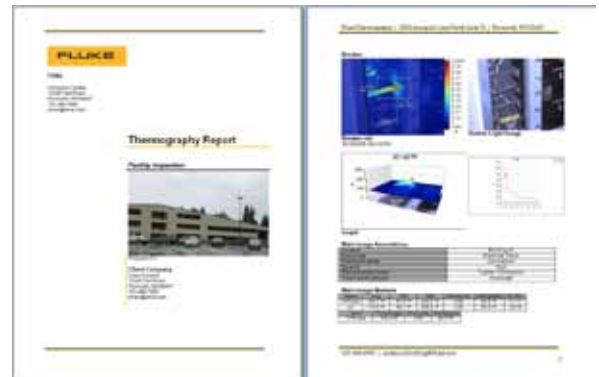
Kommunizieren Sie die Ergebnisse

Reichen Sie Ergebnisse von Inspektionen anhand von Bildern und Berichten per E-Mail weiter:

- Planen Sie die nächsten Schritte oder lassen Sie sich die ausgeführten Arbeiten bestätigen.
- Holen Sie bei Bedarf Unterstützung bei der Analyse des Problems ein.
- Legen Sie eine vollständige Darstellung Ihrer Untersuchung vor.
- Schließen Sie den Auftrag ab, indem Sie Ihrem Kunden oder Manager mit nur einem Klick einen Bericht zusenden, der nur geringfügig oder gar nicht angepasst werden muss.

Vereinfachte Bericht-erstellung

- Schnelle Erstellung von professionellen, benutzerdefinierten Berichten
- Schnelle Ergebnisse durch Berichterstellung mit nur einem Mausklick
- Zu den Funktionen gehören Vorher/Nachher-Vergleiche, Wärme- plus Sichtbild, Kommentare, Unterstützung von Daten und Grafiken.
- Ein Berichtsassistent führt Benutzer durch die Berichterstellung – es könnte nicht einfacher sein.



Systemanforderungen

- Windows® 7/8
- Webbrowser zur Produktregistrierung und zum Lesen der häufig gestellten Fragen (FAQs): Internet Explorer 8.0 oder höher
- Speicherkartenleser
- 1 GB RAM für Windows™ 7/8 oder neuer, Speicherbedarf für den Webbrowser und Microsoft® Word nicht eingerechnet. Stellen Sie für eine höhere Leistung mehr RAM zur Verfügung.
- 16-Bit-Farbe, 1024 x 768 oder höhere Auflösung (zum Drucken von Bildern und Berichten)
- Windows Media Player und Video-Codec für die Videowiedergabe (optional)
- CD-ROM-Laufwerk (zum Installieren der SmartView-Software – oder besuchen Sie die Fluke Website, um die Software bequem herunterzuladen: www.fluke.com/smartview)

Fluke Deutschland GmbH
 In den Engematten 14
 79286 Glottertal
 Telefon: (069) 2 22 22 02 00
 Telefax: (069) 2 22 22 02 01
 E-Mail: info@de.fluke.nl
 Web: www.fluke.de

Beratung zu Produkteigenschaften und Spezifikationen:
 Telefon: (07684) 8 00 95 45

Beratung zu Anwendungen, Software und Normen:
 Telefon: 0900 1 35 85 33
 (€ 0,99 pro Minute aus dem deutschen Festnetz, zzgl. MwSt., Mobilfunkgebühren können abweichen)
 E-Mail: hotline@fluke.com

Fluke Vertriebsgesellschaft m.b.H.
 Liebermannstraße F01
 A-2345 Brunn am Gebirge
 Telefon: (01) 928 95 00
 Telefax: (01) 928 95 01
 E-Mail: info@as.fluke.nl
 Web: www.fluke.at

Fluke (Switzerland) GmbH
 Industrial Division
 Hardstrasse 20
 CH-8303 Bassersdorf
 Telefon: 044 580 75 00
 Telefax: 044 580 75 01
 E-Mail: info@ch.fluke.nl
 Web: www.fluke.ch

©2013 Fluke Corporation. Alle Rechte vorbehalten.
 Änderungen vorbehalten.
 08/2013 Pub_ID: 12121-ger

Dieses Dokument darf nicht ohne die schriftliche Genehmigung der Fluke Corporation geändert werden.