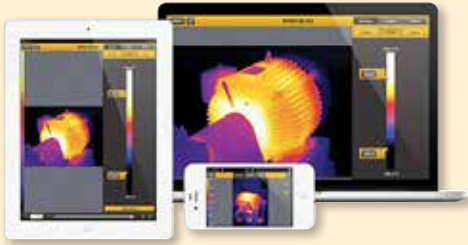


SmartView® 적외선 분석 및 보고서 소프트웨어

기술 자료



Fluke SmartView® 모바일 앱 출시

SmartView 모바일 앱으로 사무실을 검사 현장으로 옮겨 오십시오. 현장에서 검사 보고서를 작성하여 Apple® iPhone®이나 iPad®로 고객이나 관리자에게 직접 전달할 수 있습니다.

최적화: 문제를 가장 효과적으로 나타낼 수 있도록 이미지를 조절합니다.

분석: 마커와 기타 도구를 사용해 문제의 심각도를 정량화합니다.

소통: 다양한 목적으로 이미지나 보고서를 이메일로 전송하여 검사 결과를 공유합니다.

- 현장을 벗어나기 전에 다음 단계를 계획하거나 업무 승인을 획득
- 현장을 벗어나기 전에 보고서를 전달하여 문제 분석을 위한 지원을 받거나 작업을 완료.

Fluke SmartView 모바일로 적외선 카메라의 투자 수익을 높여 보십시오.

무료로 다운로드할 수 있습니다. i-Tunes 앱 스토어를 방문하여 SmartView를 검색하십시오.



Fluke 적외선 카메라 및 비주얼 적외선 온도계

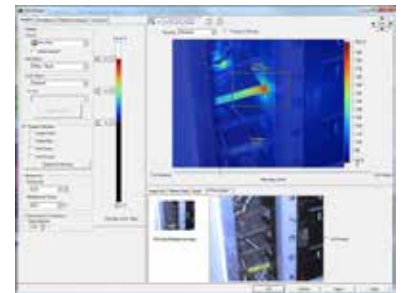
각 Fluke 적외선 카메라 및 비주얼 적외선 온도계에는 Fluke SmartView 소프트웨어가 포함되어 있습니다. 이 강력한 소프트웨어는 적외선(IR) 이미지를 보고 최적화하며 분석할 수 있는 모듈식 도구입니다. 이 소프트웨어는 단 몇 단계만으로 사용자 맞춤형 전문 보고서를 생성할 수 있습니다.

문제를 분명하게 전달하거나 문제가 해결되었다는 증거를 제공하기 위해 종합적인 이미지 최적화 도구로 이미지를 세부적으로 조정할 수 있습니다. 이 소프트웨어는 유지보수 및 건물 전문가가 사용하기에 편리할 뿐 아니라 전문 온도계로 고급 분석을 수행하는 데 필요한 성능을 갖추고 있습니다. 열화상 전문가가 고급 분석을 수행하는 데 필요한 성능을 갖추고 있습니다.

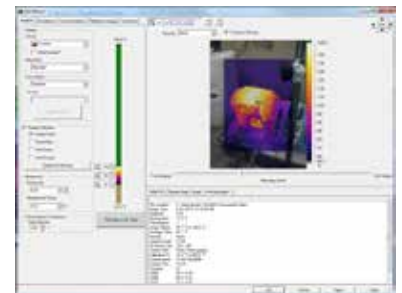
이미지 보기 및 최적화

IR-Fusion® 기술 옵션을 이용해 이미지를 효과적으로 표시할 수 있습니다.

- AutoBlend™ 모드 - 부분적으로 투명한 열화상과 실화상 이미지가 단일 뷰에 결합되어 간편하게 문제 식별
- PIP(Picture-In-Picture) - 열화상 이미지 주변에 실화상 프레임을 제공하여 간편하게 관심 영역의 방향 지정 및 참조
- 색상 알람 - 문제 지점을 분리하여 문제 지점을 명확하게 식별 및 전달



AutoBlend™ 모드



PIP(Picture-In-Picture)



색상 경보

이미지 분석

마커를 이용해 문제의 심각도를 정량화하고 다중 도구 연결이 가능한 CNX™ 무선 테스트 도구를 측정에 이용하여 문제를 더욱 신속하게 해결합니다.

- 마커와 CNX 측정치로 작동 특성의 차이를 정량화하여 검사 중에 발견된 문제의 심각도를 파악하고 우선순위를 결정
- 열화상 이미지에 CNX 측정치가 추가되어 문제를 보다 신속하게 해결하고 더욱 철저한 보고서 생성

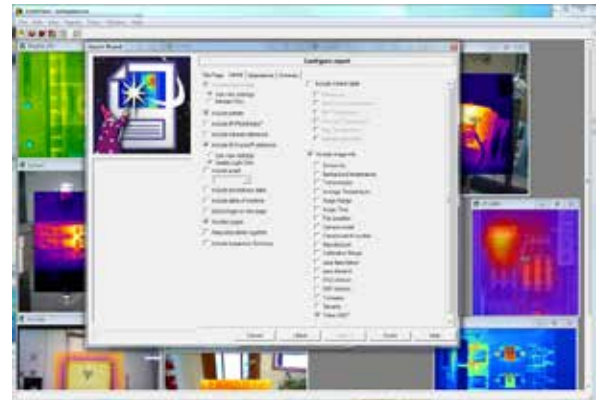
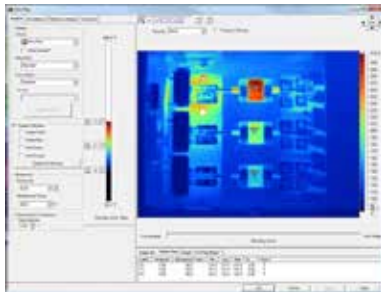
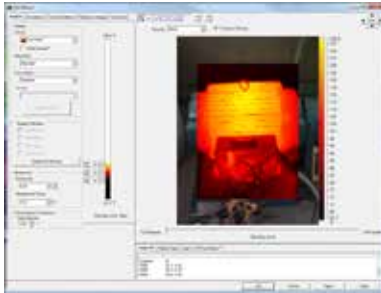
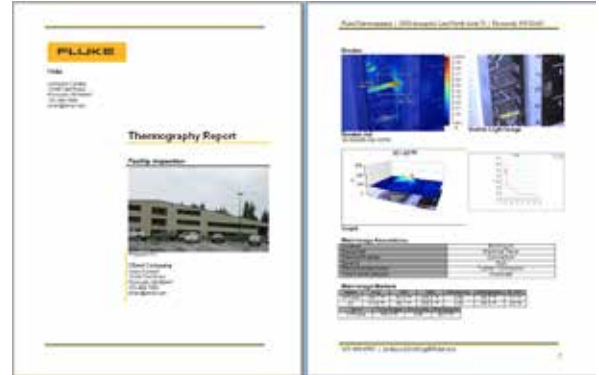
결과 전달

다양한 목적으로 이미지나 보고서를 이메일로 전송하여 검사 결과를 공유합니다.

- 다음 단계를 계획하거나 업무 승인 획득
- 필요에 따라 문제 분석을 위한 지원을 받음
- 검사에 대한 완벽한 세부정보 제공
- 사용자 지정 없이 단일 버튼을 눌러 고객 또는 관리자에게 보고서를 제공하여 작업을 완료

간소화된 보고서 작성

- 전문적이고 맞춤형된 보고서를 빠르게 생성
- 원 클릭 보고서 생성으로 빠른 결과 확인
- 검사 전후 이미지, 적외선 및 디지털 이미지, 주석, 지원 데이터 및 그래프를 포함한 다양한 기능
- 보고서 마법사를 통해 간편하게 보고서 작성



시스템 요구 사항:

- Windows® 7/8
- 제품 등록 및 FAQ 확인을 위한 웹 브라우저: Microsoft® Internet Explorer 8.0 이상
- 메모리 카드 리더
- Windows™ 7/8 이상의 경우 1GB RAM, 웹 브라우저 및 Microsoft® Word 공간 요구 사항 제외. 더 나은 성능을 위해서는 RAM을 추가하십시오.
- 16비트 색, 해상도가 1024 x 768 이상인 컬러 프린터: 이미지 및 보고서 인쇄용
- 비디오 재생용 Windows Media Player 및 비디오 코덱(옵션)
- CR-ROM 드라이브: SmartView 소프트웨어 설치용. Fluke 사이트에 서 편리하게 다운로드할 수도 있습니다.

www.fluke.com/smartview

Fluke Corporation

PO Box 9090, Everett, WA 98206 U.S.A.

Fluke Europe B. V.

PO Box 1186, 5602 BD Eindhoven, The Netherlands

자세한 내용은 다음으로 문의하십시오.

미국 (800) 443-5853 또는 팩스 (425) 446-5116

유럽/중동/아프리카

+31 (0) 40 2675 200

또는 팩스 +31 (0) 40 2675 222

캐나다 (800) 36-FLUKE 또는

팩스 (905) 890-6866

기타 국가 +1 (425) 446-5500, 팩스

+1 (425) 446-5116

웹 사이트: www.fluke.com

©2007-2013 Fluke Corporation.

사양은 예고 없이 변경될 수 있습니다.

8/2013 2680044G_KR

이 문서의 수정은 Fluke Corporation 의 서면 허가 없이는 허용되지 않습니다.