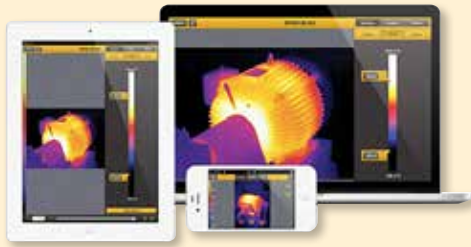


## Oprogramowanie do analizy i raportowania SmartView® IR

### Dane techniczne



#### Przedstawiamy aplikację SmartView® Mobile

Aplikacja SmartView Mobile: zabierz swoje biuro na miejsce kontroli.

Twórz raport z kontroli na miejscu i przekazuj go bezpośrednio do klienta lub przełożonego, z poziomu urządzenia Apple® iPhone® lub iPad®.

**Optymalizacja:** Edytuj obrazy, aby przedstawiać problemy w najbardziej efektywny sposób.

**Analiza:** Korzystaj ze znaczników i innych narzędzi do pokazania istotności problemów w liczbach.

**Komunikacja:** Udostępniaj wyniki kontroli poprzez wysyłanie obrazów lub raportów pocztą e-mail:

- Planuj następne czynności lub uzyskaj akceptację wykonanej pracy jeszcze przed opuszczeniem miejsca kontroli
- Uzyskaj pomoc w analizie problemu lub kończ zadanie dostarczając raport jeszcze przed opuszczeniem miejsca.

Aplikacja Fluke SmartView Mobile zwiększa zwrot z inwestycji w kamerę na podczerwień.

**Pobieranie jest darmowe. Odwiedź stronę i-Tunes app store i szukaj pod SmartView.**



### Do kamer na podczerwień i pirometrów graficznych IR firmy Fluke

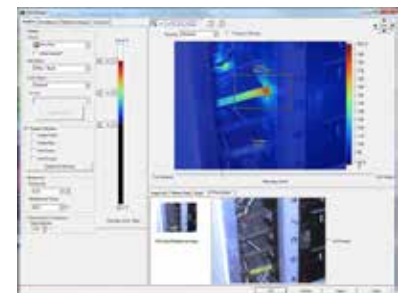
Oprogramowanie Fluke SmartView jest dostarczane z każdą kamerą na podczerwień i każdym pirometrem graficznym IR firmy Fluke. To potężne oprogramowanie to modułowy zestaw narzędzi, które umożliwiają wyświetlanie, optymalizację i analizę obrazów w podczerwieni. Zapewnia także łatwe tworzenie całkowicie spersonalizowanych i profesjonalnie wyglądających raportów w kilku łatwych krokach. Modyfikuj obrazy, korzystając z wszechstronnych narzędzi optymalizacji w celu jasnego komunikowania problemów lub dostarczania dowodów, że problemy zostały rozwiązane.

Oprogramowanie jest łatwe w obsłudze dla personelu technicznego i budowlanego, ale zapewnia również funkcje i wydajność wymaganą przez osoby wyspecjalizowane w termografii do przeprowadzania zaawansowanych analiz.

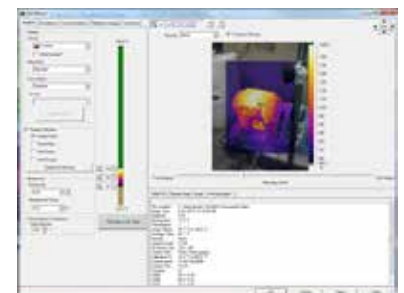
#### Wyświetlanie i optymalizowanie obrazów

Wykorzystaj opcje wyświetlania technologii IR-Fusion®, aby prezentować obrazy w sposób najbardziej efektywny.

- Korzystaj z trybu AutoBlend™ do łączenia częściowo przezroczystych obrazów w podczerwieni z widzialnymi obrazami, w celu łatwej identyfikacji problemów
- Tryb zdjęcie w zdjęciu tworzy wyraźną ramkę wokół obrazu w podczerwieni dla łatwej orientacji i odniesienia do interesujących obszarów
- Kolorowe alarmy izolują problematyczne obszary w celu jednoznacznego oznaczenia i przekazywania obszarów z problemami



Tryb AutoBlend™



Obraz w obrazie (PiP)

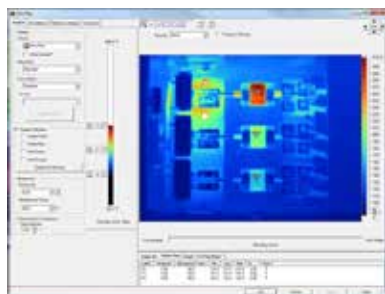
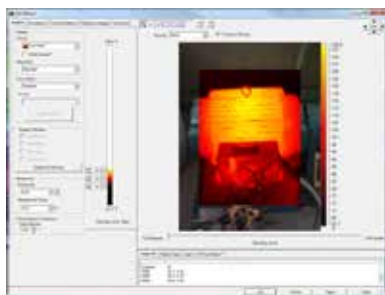


Alarmy kolorów

## Analiza obrazu

Wykorzystaj znaczniki do określenia stopnia dotkliwości problemów i wykorzystaj wielonarzędziową łączność do pomiarów wykonywanych przy użyciu bezprzewodowych narzędzi testowania CNX™, aby uzyskać dodatkowe informacje do szybszego wyszukiwania i usuwania awarii.

- Określ poziom istotności i nadawaj priorytety problemom wykrytym w czasie kontroli za pomocą znaczników i pomiarów CNX w celu ilościowego określenia różnic w charakterystyce działania



- SZYBCIEJ dokonuj pomiarów i PRZYŚPIESZ rozwiązywanie problemów oraz twórz BARDZIEJ SZCZEGÓŁOWE raporty poprzez dodanie pomiarów CNX do obrazów termicznych

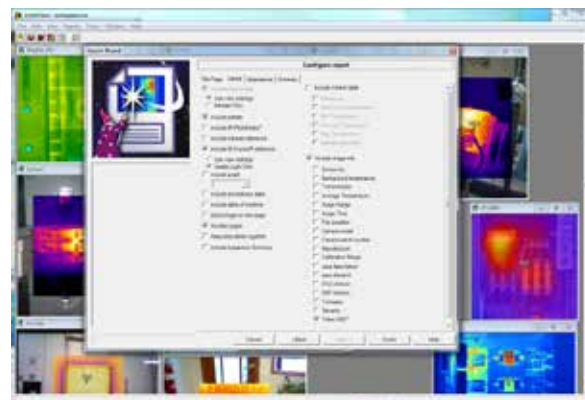
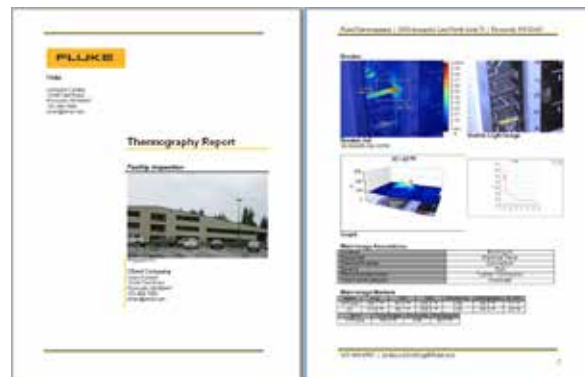
## Informuj o wynikach

Udostępniaj wyniki kontroli poprzez wysyłanie obrazów lub raportów pocztą e-mail:

- Planuj kolejne czynności lub zatwierdzaj prace wykonane
- W razie potrzeby uzyskaj pomoc w analizowaniu problemu
- Dostarczaj kompletne informacje dotyczące kontroli
- Kończ zadanie dostarczając praktycznie niewymagający korekt raport klientowi lub managerowi za naciśnięciem jednego przycisku

## Generowanie uproszczonych raportów

- Szybkie generowanie profesjonalnych, spersonalizowanych raportów
- Generowanie raportów jednym kliknięciem w celu uzyskania natychmiastowych rezultatów
- Wiele przydatnych funkcji, w tym porównania, obrazy w podczerwieni plus obrazy cyfrowe, adnotacje, pomocnicze dane i grafiki
- Kreator raportów prowadzi użytkowników poprzez generowanie raportów - to nie może być już prostsze



## Wymagania systemowe

- Windows® 7/8
- Przeglądarka internetowa do rejestracji produktu oraz wyświetlania często zadawanych pytań – Microsoft® Internet Explorer 8.0 lub nowsza
- Czytnik kart pamięci
- 1 GB pamięci RAM dla Windows™ 7/8 lub nowszego, nie wliczając wymagań dotyczących wolnego miejsca na dysku twardym dla przeglądarki internetowej i programu Microsoft® Word. Aby uzyskać lepszą wydajność, dodaj więcej pamięci RAM.
- 16-bitowa, kolorowa drukarka o rozdzielczości 1024 x 768 pikseli lub lepsza (do drukowania obrazów i raportów)
- Program Windows Media Player i kodeki wideo do odtwarzania filmów wideo (opcjonalne)
- Napęd CD-ROM (do instalacji oprogramowania SmartView – lub odwiedź witrynę firmy Fluke, aby wygodnie pobrać oprogramowanie pod adresem [www.fluke.com/smartview](http://www.fluke.com/smartview))

**Fluke Europe B.V.**  
P.O. Box 1186  
5602 BD Eindhoven  
The Netherlands  
Web: [www.fluke.pl](http://www.fluke.pl)

©2007-2013 Fluke Corporation.  
Wszelkie prawa zastrzeżone.  
Dane mogą ulec zmianie bez uprzedzenia.  
08/2013 Pub\_ID: 12121-pol

Modyfikacja niniejszego dokumentu bez pisemnej zgody Fluke Corporation jest zabroniona.