

FLUKE®

Cámaras termográficas industriales Fluke

Modelos Ti32, Ti29 y Ti27. Tres modelos diseñados específicamente para aplicaciones eléctricas e industriales.

Datos técnicos:

P3
Serie

Productividad
Práctica
Probada

Serie P3: superior, no superflua. Fluke es la referencia para los demás fabricantes.



Ti27

- Resolución IR: 240x180
- Píxeles totales de IR: 43 200

Ti29

- Resolución de IR: 280x210
- Píxeles totales de IR: 58 800

Ti32

- Resolución IR: 320x240
- Píxeles totales de IR: 76 800

Seguramente, el mayor avance tecnológico en termografía es el modo en el que Fluke ha facilitado la captura de imágenes y el análisis de datos, desde el primer momento en el que usa el instrumento.

Calidad de imagen superior

La sensibilidad térmica líder de la industria y la resolución espacial; combinadas con la pantalla de alta definición, dan lugar a las imágenes más nítidas del mercado.

Interfaz sencilla de manejo con una sola mano

Con el toque de un sólo un dedo podrá ir del enfoque inteligente a la imagen de recuadro (imagen dentro de imagen) e incluso podrá agregar comentarios de voz.

Torture tested™

Antes de que un Fluke llegue a sus manos, lo dejamos caer desde las nuestras. Sólo las cámaras termográficas Fluke están diseñadas de adentro hacia fuera, para soportar caídas desde 2 m de altura.

Tecnología patentada Fluke IR-Fusion®

Recuadro y mezcla automática
Gracias a la precisión visible y la alineación de imágenes infrarrojas, Fluke le puede la única cámara que mezcla en pantalla imágenes de luz visible con imágenes infrarrojas, lo que permite realizar un mejor diagnóstico de problemas.

Lentes intercambiables

Tiene a su disposición lentes de gran angular y teleobjetivos intercambiables y compatibles con IR-Fusion, para trabajar en todas las aplicaciones.

Fluke. No sólo infrarrojos. Infrarrojos realmente útiles.®



Industriales
Aplicaciones mecánicas, electromecánicas y de mantenimiento general de edificios.



Procesos
Aislamiento refractario, niveles de depósitos y recipientes, trampas y sistemas de vapor, tuberías y válvulas, etc.



Especificaciones eléctricas
Cargas no equilibradas, sistemas sobrecargados, errores de cableado o averías de componentes, etc.

New

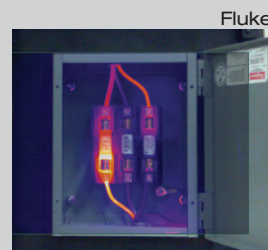
Made in the U.S.A. of U.S. and non U.S. parts



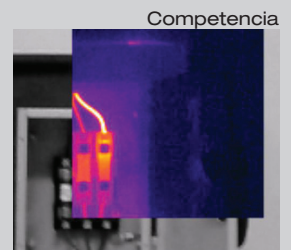
Tecnología patentada IR-Fusion® de Fluke

Más que una imagen en una imagen

Las imágenes infrarrojas pueden ser difíciles de entender por sí solas. Por eso, Fluke desarrolló la innovadora tecnología IR-Fusion; una combinación revolucionaria e inédita de imágenes de luz visible e infrarrojas para cámaras termográficas comerciales e industriales. La captura automática de la imagen de luz visible con la imagen infrarroja le permite saber siempre con exactitud lo que está viendo.



Fluke



Competencia

No todas las fusiones de imagen son iguales
No se deje engañar por imitadores. Ningún otro fabricante puede incluir la mezcla de imágenes en la misma cámara. Compárelas. Sólo Fluke ha sido capaz de crear la mezcla perfecta entre imágenes visibles e infrarrojas.

Especificaciones detalladas

	Ti32	Ti29	Ti27
Temperatura			
Intervalo de medición de la temperatura (sin calibrar por debajo de -10 °C)	-20 °C a +600 °C (-4 °F a +1112 °F)		
Exactitud de la medición de temperatura	± 2 °C ó 2% (a 25 °C nominales, el valor que sea mayor)		
Corrección de emisividad en pantalla	Sí		
Compensación de la temperatura reflejada de fondo en pantalla	Sí		
Corrección de transmitancia en pantalla	Sí		
Características del detector			
Frecuencia de captura de imágenes	Velocidad de actualización de 9 Hz o de 60 Hz según la variación de modelo		
Tipo de detector	Matriz de plano focal, microbolómetro no refrigerado, 320 x 240 píxeles	Matriz de plano focal, microbolómetro no refrigerado, 280 x 210 píxeles	Matriz de plano focal, microbolómetro no refrigerado, 240 x 180 píxeles
Sensibilidad térmica (NETD)	≤ 0,045 °C a 30 °C de temp. objetivo (45 mK)		
Píxeles totales	76.800	58.800	43.200
Banda espectral infrarroja	De 7,5 μm a 14 μm (onda larga)		
Cámara de luz visible	Rendimiento industrial de 2 megapíxeles		
Distancia focal mínima	45 cm (aprox. 18 pulg.)		
Lente estándar para infrarrojo			
Campo de visión	23 ° x 17 °		
Campo de visión instantáneo (IFOV)	1,25 mrad	1,43 mRad	1,67 mRad
Distancia focal mínima	15 cm (aprox. 6 pulg.)		
Lente opcional tipo teleobjetivo para infrarrojo			
Campo de visión	11,5 ° x 8,7 °		
Campo de visión instantáneo (IFOV)	0,63 mrad	0,72 mrad	0,84 mrad
Distancia focal mínima	45 cm (aprox. 18 pulg.)		
Lente opcional tipo gran angular para infrarrojo			
Campo de visión	46 ° x 34 °		
Campo de visión instantáneo (IFOV)	2,50 mrad	2,86 mrad	3,34 mrad
Distancia focal mínima	7,5 cm (aprox. 3 pulg.)		
Mecanismo de enfoque	Manual, capacidad de enfoque inteligente "Smart Focus" con una sola mano		
Presentación de la imagen			
Paletas			
Estándar	Hierro (Ironbow), azul-rojo, alto contraste, ámbar, ámbar inverso, metal caliente, escala de grises, escala de grises inversa		
Ultra Contrast™	Hierro (Ironbow) ultra, azul-rojo ultra, alto contraste ultra, ámbar ultra, ámbar inverso ultra, metal caliente ultra, escala de grises ultra, escala de grises inversa ultra		
Nivel e intervalo	Ajuste automático y ajuste manual del nivel y del intervalo		
Cambio automático y rápido entre el modo manual y el automático	Sí		
Reajuste rápido y automático de la escala en modo manual	Sí		
Intervalo mínimo (en modo manual)	2,5 °C (4,5 °F)		
Intervalo mínimo (en modo automático)	5 °C (9 °F)		
Información sobre IR-Fusion®			
Mezcla de las imágenes de luz visible e infrarroja con alineación automática (corrección de paralaje)	Sí		
Recuadro (PIP)	Tres niveles de mezcla infrarroja en pantalla, que se muestran en el centro de la pantalla LCD		
Pantalla totalmente Infrarroja	Visualización de tres niveles de mezcla de IR en pantalla LCD		
Alarmas de color (alarmas de temperatura)	Alarma de temperatura alta (seleccionable por el usuario)		
Anotaciones de voz	Hasta 60 segundos de tiempo de grabación por imagen; reproducción de sonido en la propia cámara		
Captura de imágenes y almacenamiento de datos			
	Las Ti32, Ti29 y Ti27 le permiten al usuario ajustar la paleta, la mezcla, el nivel, el intervalo, el modo de IR-Fusion®, la emisividad y la compensación de temperatura de fondo reflejada, así como la corrección de la transmisión en una imagen capturada antes de ser almacenada		
Mecanismo de captura, revisión y almacenamiento de imágenes	Captura, revisión y almacenamiento de imágenes con una sola mano		
Soporte de almacenamiento	Tarjeta de memoria SD de 2 GB capaz de almacenar al menos 1.200 imágenes de luz visible e infrarroja radiométrica vinculadas totalmente (formato de archivo .is2), cada una con 60 segundos de anotaciones de voz, o 3.000 imágenes infrarrojas en formato de mapa de bits [.bmp]; o bien 3.000 imágenes jpeg (.jpeg), todas transferibles a un PC mediante un lector de tarjetas multiformato USB incluido		
Formatos de archivo	No radiométricos (.bmp) o (.jpeg) o completamente radiométricos (.is2)		
	No es necesario disponer de un software de análisis para los archivos no radiométricos (.bmp y .jpeg)		
Formatos de archivos exportables con el software SmartView®	BMP, DIB, GIF, JPE, JFIF, JPEG, JPG, PNG, TIF y TIFF		
Revisión de las imágenes en memoria	Vista de imágenes en miniatura para desplazarse y seleccionar la imagen deseada		

Especificaciones generales

Temperatura de trabajo	De -10 °C a +50 °C (de 14 °F a 122 °F)
Temperatura de almacenamiento	-20 °C a +50 °C (-4 °F a 122 °F) sin baterías
Humedad relativa	10% a 95% sin condensación
Pantalla	LCD VGA (640 x 480) panorámica en color, diagonal de 9,1 cm (3,7 pulg.) con retroiluminación y cubierta protectora transparente
Controles y ajustes	Selección de la escala de temperatura (°C/°F) Selección de idioma Ajuste de fecha/hora Selección de emisividad Compensación de temperatura de fondo reflejada Corrección de la transmisión Puntos fríos y calientes y punto central en la imagen seleccionables por el usuario (otros marcadores y formas personalizables en el software SmartView®) Alarma de temperatura alta Nivel de retroiluminación seleccionable por el usuario: brillo máximo o automático Información en pantalla seleccionable por el usuario
Software	SmartView®; software completo de análisis y generación de informes incluido
Baterías	Dos baterías recargables de ión-litio inteligentes; con indicador de nivel de carga de cinco LEDs
Duración de la batería	Más de cuatro horas de uso continuo por batería (con retroiluminación de pantalla al 50%)
Tiempo de carga de las baterías	2,5 horas para carga completa
Carga de las baterías a la red de CA	Cargador CA para dos baterías (de 110 VCA a 220 VCA, 50/60 Hz) (incluido), o carga dentro de la cámara. Adaptador de alimentación CA incluido. Adaptador de carga opcional de 12 V para automóvil.
Funcionamiento con CA	Funcionamiento con la fuente de alimentación incluida (de 110 VCA a 220 VCA, 50/60 Hz). Adaptador de alimentación CA incluido.
Ahorro de energía	Activación del modo de espera después de 5 minutos de inactividad; apagado automático tras 30 minutos de inactividad
Normativas de seguridad	CSA (EE. UU. y CAN): C22.2 N.º 61010-1-04, UL: UL STD 61010-1 (2ª edición), ISA: 82.02.01
Compatibilidad electromagnética	Cumple todos los requisitos aplicables de la norma EN61326-1:2006
C Tick	IEC/EN 61326-1
FCC de EE. UU.	CFR 47, parte 15, clase B
Vibraciones	0,03 g ² /Hz (3,8 g), IEC 68-2-6
Impactos	25 g, IEC 68-2-29
Caída	2 metros (6,5 pies) con la lente estándar
Tamaño (L x An x Al)	27,7 cm x 12,2 cm x 17 cm (10,9 pulg. x 4,8 pulg. x 6,7 pulg.)
Peso (batería incluida)	1,05 kg (2,3 lb)
Grado de protección	IP54 (protección contra polvo, entrada limitada; protección contra salpicaduras de agua desde cualquier dirección)
Garantía	Dos años (estándar), garantías ampliadas disponibles.
Ciclo de calibración recomendado	Dos años (suponiendo un funcionamiento y desgaste normales)
Idiomas soportados	Alemán, checo, chino simplificado, chino tradicional, coreano, español, finés, francés, inglés, italiano, japonés, polaco, portugués, ruso, sueco y turco

Información para pedidos

FLK-Ti32 9 Hz Cámara termográfica Industrial o Comercial, 9 Hz
FLK-Ti32 60 Hz Cámara termográfica Industrial o Comercial, 60 Hz
FLK-Ti29 9 Hz Cámara termográfica Industrial o Comercial, 9 Hz
FLK-Ti29 60 Hz Cámara termográfica Industrial o Comercial, 60 Hz
FLK-Ti27 9 Hz Cámara termográfica Industrial o Comercial, 9 Hz
FLK-Ti27 60 Hz Cámara termográfica Industrial o Comercial, 60 Hz

Incluye

Cámara termográfica con lente estándar; fuente de alimentación CA y cargador de baterías (incluidos adaptadores para toma de corriente); dos robustas baterías inteligentes de ión-litio; tarjeta de memoria SD; lector de tarjetas de memoria multiformato USB para descargar imágenes a un ordenador; Software SmartView® con actualizaciones gratuitas de por vida; maletín de transporte rígido; estuche de transporte flexible; correa de mano ajustable; copia impresa del manual de usuario; tarjeta de registro de garantía.

Accesorios opcionales

FLK-LENS/TELE1 Lente de infrarrojos teleobjetivo
FLK-LENS/WIDE1 Lente de infrarrojos gran angular
TI-CAR-CHARGER Cargador de batería de la cámara termográfica para coche
TI-VISOR Visera para cámara termográfica
BOOK-ITP Introducción a los principios de la termografía
TI-TRIPOD Base accesoria para montaje en trípode



Fluke. Manteniendo su mundo en marcha.™

Fluke Corporation
PO Box 9090, Everett, WA 98206 U.S.A.

Fluke Europe B.V.
PO Box 1186, 5602 BD
Eindhoven, Países Bajos

Teléfonos de información:
En EE.UU. (800) 443-5853 o
Fax (425) 446-5116
En Europa/Oriente Medio/África +
31 (0) 40 2675 200 o
Fax +31 (0) 40 2675 222
En Canadá (800)-36-FLUKE o
Fax (905) 890-6866
Desde otros países +1 (425) 446-5500 o
Fax +1 (425) 446-5116
Dirección Web: <http://www.fluke.com>

©2011 Fluke Corporation.
Especificaciones sujetas a cambios sin previo aviso.
Impreso en los Estados Unidos. 3/2011 4034508A
D-ESla-N

No está permitida la modificación del presente documento sin una autorización escrita de Fluke Corporation.