

# Série Fluke 700G

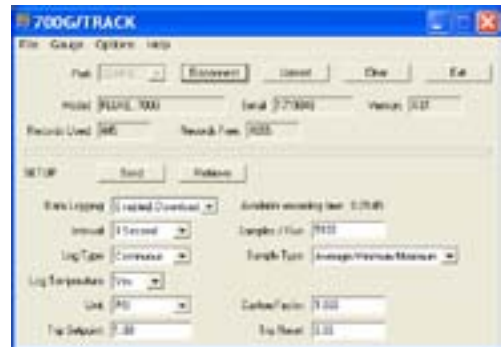
## Manômetros de Teste de Precisão da Pressão

### Dados técnicos



#### Características

- Medição de precisão de pressão de 15 psi/1 bar a 10 000 psi/690 bar
- Exatidão de 0,05% da escala total
- Fácil de usar, construção resistente para um desempenho confiável
- CSA; Classe 1, Div. 2, Grupos de classificação A-D
- ATEX: classificações: II 3 G Ex nA IIB T6
- Combine com os kits de bombas 700PTPK ou 700HTPK para obter uma solução de testes de pressão completa até 600 psi com a bomba pneumática PTP-1, e até 10 000 psi com a bomba hidráulica HTP-2
- Registre até 8 493 medições de pressão na memória (requer o software 700G/TRACK)
- Garantia de três anos



#### Kit de Teste Pneumático Fluke-700PTPK

- Combine com qualquer manômetro da Série Fluke-700G, de 1 000 psi ou menos, para compor um kit de testes de pressão completo
- Gere pressão de até 600 psi, 40 bar com a bomba de teste 700PTP-1.
- Conecte o manômetro da Série 700G diretamente à bomba manual PTP-1 incluída
- Inclui mangueiras e adaptadores para conectar ao dispositivo de pressão a ser testado
- O estojo rígido protege a bomba e o manômetro, e permite que o manômetro permaneça conectado à bomba

#### Kit de Teste Hidráulico Fluke-700HTPK

- Combine com qualquer manômetro da Série Fluke-700G, faixa de 1 000 psi ou mais, para compor um kit de testes de pressão completo
- Gere pressão de até 10 000 psi, 690 bar com a bomba de teste 700HTP-2 incluída.
- Conecte o manômetro da Série 700G diretamente à bomba manual HTP-2
- Inclui kit de mangueira 700HTH-1 e adaptadores para conectar ao dispositivo de pressão a ser testado
- O estojo rígido protege a bomba e o manômetro, e permite que o manômetro permaneça conectado à bomba

#### Software de Registro 700G/TRACK

- Use com os manômetros da Série 700G para realizar registro de dados em tempo real em um PC
- Faça o download das configurações de registro para os manômetros da Série 700G para um evento de registro remoto
- Configure a taxa de leitura de eventos de registro, a duração e as unidades de medição
- Transfira medições registradas remotamente e exiba ou exporte medições
- Inclui cabo de comunicação para conexão a um PC

## Especificações

Modelo	Faixa	Resolução	Precisão	Pressão de Ruptura:
700G04	-14 psi a 15 psi -0,97 bar a 1 bar	0,001 psi 0,0001 bar	Pressão positiva ±0,05% FS	500 psi 34 bar
700G05	-14 psi a 30 psi -0,97 bar a 2 bar	0,001 psi 0,0001 bar		500 psi 34 bar
700G06	-12 psi a 100 psi -0,83 bar a 6,9 bar	0,01 psi 0,0001 bar		1 000 psi 69 bar
700G27	-12 psi a 300 psi -0,83 bar a 20 bar	0,01 psi 0,001 bar		2 000 psi 138 bar
700G07	-12 psi a 500 psi -0,83 bar a 34 bar	0,01 psi 0,001 bar		2 000 psi 138 bar
700G08	-14 psi a 1 000 psi -0,97 bar a 69 bar	0,1 psi 0,001 bar		10 000 psi 690 bar
700G29	-14 psi a 3 000 psi -0,97 bar a 200 bar	0,1 psi 0,01 bar		10 000 psi 690 bar
700G30	-14 psi a 5 000 psi -0,97 bar a 340 bar	0,1 psi 0,01 bar		10 000 psi 690 bar
700G31	-14 psi a 10 000 psi -0,97 bar a 690 bar	1 psi 0,01 bar		15 000 psi 1 035 bar
Compensação de temperatura: 15°C a 35°C (59°F a 95°F) para exatidão nominal Para temperaturas a partir de -10°C a 15°C e 35°C a 55°C, acrescente 0,003% FS/°C				
<b>Meios compatíveis</b> <ul style="list-style-type: none"> <li>• 15, 30 psi: qualquer gás limpo, seco, não corrosivo</li> <li>• 100, 300, 1 000 psi: quaisquer líquidos ou gases compatíveis com aço inoxidável 316 e que comecem acima de 1 000 psi: qualquer líquido ou gás não oxidante, não explosivo, não tóxico, não inflamável com aço inoxidável 316.</li> </ul>				
<b>Especificações mecânicas</b>				
Dimensões (AxLxP)	12,7 cm x 11,4 cm x 3,7 cm (5 pol x 4,5 pol x 1,5 pol)			
Conexão de pressão	NPT macho de ¼ pol.			
Invólucro/Peso	Ferro fundido ZNAL/0,56 kg (1,22 lb) com porta-instrumento			
Visor	5-1/2 dígitos, 16,53 mm (0,65 pol) de altura do gráfico de barras de 20 segmentos, 0 a 100%			
Alimentação	Três pilhas AA alcalinas			
Vida da bateria	1 500 horas sem luz de fundo (ligada continuamente), 2 000 horas na taxa de amostragem lenta			

## Informações para pedidos

### Modelo

Manômetro **FLUKE-700G04**, 15 PSIG  
 Manômetro **FLUKE-700G05**, 30 PSIG  
 Manômetro **FLUKE-700G06**, 100 PSIG  
 Manômetro **FLUKE-700G27**, 300 PSIG  
 Manômetro **FLUKE-700G07**, 500 PSIG  
 Manômetro **FLUKE-700G08**, 1 000 PSIG  
 Manômetro **FLUKE-700G29**, 3 000 PSIG  
 Manômetro **FLUKE-700G30**, 5 000 PSIG  
 Manômetro **FLUKE-700G31**, 10 000 PSIG  
 Software de registro de dados **700G/TRACK** e cabo  
 Kit de bomba de teste pneumático **FLUKE-700TPK**, 0 a 600 PSI/40 BAR  
 Kit de bomba de teste hidráulico **FLUKE-700HTPK**, 0 a 10 000 PSI/690 BAR

### Acessórios incluídos (Manômetros)

Manual em CD-ROM em 14 idiomas  
 Certificação de calibração com rastreamento NIST  
 1/4" NPT para adaptador ISO de 1/4"

**Fluke.** Keeping your world up and running.®

### Fluke Ibérica, S.L.

Pol. Ind. Valportillo  
 C/ Valgrande, 8  
 Ed. Thanworth II - Nave B1A  
 28108 Alcobendas  
 Madrid  
 Tel.: 91 4140100  
 Fax: 91 4140101  
 E-mail: info.es@fluke.com  
 Web: www.fluke.pt

### AresAgante, Lda.

Rua Caminho das Congostas, 320  
 4250-159 Porto  
 Tel.: 228 329 400  
 Fax: 228 329 399  
 E-mail: geral@aresagante.pt  
 Web: www.aresagante.pt

© Copyright 2011 Fluke Corporation. Todos os direitos reservados. Os dados fornecidos estão sujeitos a alterações sem aviso prévio.