

## Serie 700G de Fluke

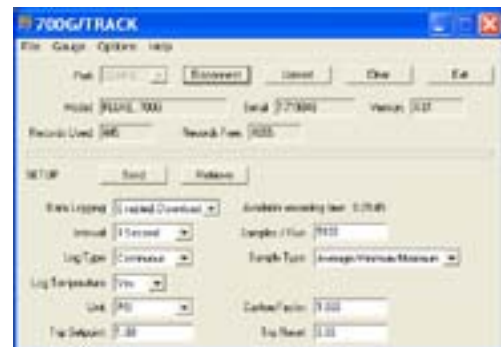
### Manómetros de comprobación de precisión

## Datos técnicos



### Características

- Medición de presión de precisión de 15 psi/1 bar a 10.000 psi/690 bares
- Precisión al 0,05% del valor máximo de la escala
- Construcción de fácil manejo y resistente para un rendimiento fiable
- CSA; clase 1, div. 2, grupos A-D
- ATEX: clasificación: II 3 G Ex nA IIB T6
- En combinación con los kits de bombas 700PTPK o 700HTPK, ofrece una completa solución de comprobación de la presión de hasta 600 psi con la bomba neumática PTP-1 y hasta 10.000 psi con la bomba hidráulica HTP-2
- Registre hasta 8.493 mediciones de presión en la memoria (requiere el software 700G/TRACK)
- Garantía de tres años



### Kit neumático de prueba 700PTPK de Fluke

- En combinación con cualquier manómetro de la serie 700G de Fluke (de 1.000 psi o inferior), ofrece un completo kit de comprobación de la presión
- Genere una presión de hasta 600 psi/40 bares con la bomba de prueba 700PTP-1
- Conecte el manómetro de la serie 700G directamente a la bomba manual PTP-1 incluida
- Incluye tubos y adaptadores para la conexión con el dispositivo de presión objeto de prueba
- El maletín rígido protege la bomba y el manómetro, y permite a este último permanecer conectado a la bomba

### Kit hidráulico de prueba 700HTPK de Fluke

- En combinación con cualquier manómetro de la serie 700G de Fluke (de 1.000 psi o superior), ofrece un completo kit de comprobación de la presión
- Genere una presión de hasta 10.000 psi/690 bares con la bomba de prueba 700HTP-2 incluida
- Conecte el manómetro de la serie 700G directamente a la bomba manual HTP-2 incluida
- Incluye el kit de tubos 700HTH-1 y adaptadores para la conexión con el dispositivo de presión objeto de prueba
- El maletín rígido protege la bomba y el manómetro, y permite a este último permanecer conectado a la bomba

### Software de registro 700G/TRACK

- Se usa con los manómetros de la serie 700G para registrar datos en tiempo real en un PC
- Descargue configuraciones de registro en los manómetros de la serie 700G para un evento de registro remoto
- Configure la velocidad de lectura, la duración y las unidades de medida de los eventos de registro
- Cargue mediciones registradas de forma remota y visualice o exporte mediciones
- Incluye cable de comunicaciones para permitir la conexión a un PC

## Especificaciones

Modelo	Rango	Resolución	Precisión	Presión de rotura
700G04	De -14 a 15 psi	0,001 psi	Presión positiva ± 0,05% FS	500 psi
	De -0,97 a 1 bar	0,0001 bar		34 bares
700G05	De -14 a 30 psi	0,001 psi		500 psi
	De -0,97 a 2 bares	0,0001 bar		34 bares
700G06	De -12 a 100 psi	0,01 psi		1.000 psi
	De -0,83 a 6,9 bares	0,0001 bar		69 bares
700G27	De -12 a 300 psi	0,01 psi		2.000 psi
	De -0,83 a 20 bares	0,001 bar		138 bares
700G07	De -12 a 500 psi	0,01 psi		2.000 psi
	De -0,83 a 34 bares	0,001 bar		138 bares
700G08	De -14 a 1.000 psi	0,1 psi	Vacío ± 0,1% FS	10.000 psi
	De -0,97 a 69 bares	0,001 bar		690 bares
700G29	De -14 a 3.000 psi	0,1 psi		10.000 psi
	De -0,97 a 200 bares	0,01 bar		690 bares
700G30	De -14 a 5.000 psi	0,1 psi		10.000 psi
	De -0,97 a 340 bares	0,01 bar	690 bares	
700G31	De -14 a 10.000 psi	1 psi	15.000 psi	
	De -0,97 a 690 bares	0,01 bar	1.035 bares	

Compensación de temperatura: de 15 a 35 °C (59 a 95 °F) para alcanzar la precisión definida  
Para temperaturas de -10 a 15 °C y de 35 a 55 °C, sume 0,003%FS/°C

### Compatibilidad de medios

- 15, 30 psi: cualquier gas no corrosivo, seco y limpio
- 100, 300, 1.000 psi: cualquier líquido o gas compatible con acero inoxidable 316 y, por encima de los 1.000 psi: cualquier líquido o gas no oxidante, explosivo, tóxico o inflamable compatible con acero inoxidable 316.

### Especificaciones mecánicas

Dimensiones (alt. x anch. x prof.)	12,7 x 11,4 x 3,7 cm (5 x 4,5 x 1,5 pulg.)
Conexión de la presión	1/4 en NPT macho
Carcasa/Peso	Cast ZNAL/0,56 kg (1,22 libras) con funda
Pantalla	5-1/2 dígitos, gráfico de barras de 20 segmentos de 16,53 mm (0,65 pulg.), de 0 a 100%
Alimentación	3 baterías alcalinas AA
Duración de la batería	1.500 horas sin retroiluminación (encendido continuo), 2.000 horas a baja frecuencia de muestreo

**Fluke.** *Manteniendo su mundo en marcha.*<sup>®</sup>

### Fluke Ibérica, S.L.

Pol. Ind. Valportillo  
C/ Valgrande, 8  
Ed. Thanworth II · Nave B1A  
28108 Alcobendas  
Madrid

Tel.: 91 4140100  
Fax: 91 4140101  
E-mail: info.es@fluke.com  
Web: www.fluke.es

### Para obtener más información, llame:

En EE.UU. (800) 443-5853 o  
Fax (425) 446-5116  
En Europa/Oriente Medio/África  
+31 (0) 40 2675 200 o  
Fax +31 (0) 40 2675 222  
En Canadá (800)-36-FLUKE o  
Fax (905) 890-6866  
Desde otros países +1 (425) 446-5500 o  
Fax +1 (425) 446-5116  
Dirección web: http://www.fluke.com

©Copyright 2011 Fluke Corporation. Reservados todos los derechos. Información sujeta a modificación sin previo aviso.  
4151722A ES

Pub\_ID : 11885-spa

## Información para realizar pedidos

### Modelo

FLUKE-700G04 Manómetro, 15 PSIG  
FLUKE-700G05 Manómetro, 30 PSIG  
FLUKE-700G06 Manómetro, 100 PSIG  
FLUKE-700G27 Manómetro, 300 PSIG  
FLUKE-700G07 Manómetro, 500 PSIG  
FLUKE-700G08 Manómetro, 1.000 PSIG  
FLUKE-700G29 Manómetro, 3.000 PSIG  
FLUKE-700G30 Manómetro, 5.000 PSIG  
FLUKE-700G31 Manómetro, 10.000 PSIG  
700G/TRACK Software de registro de datos y cable  
FLUKE-700TPK Kit de bomba neumática de prueba, de 0 a 600 PSI/40 BARES  
FLUKE-700HTPK Kit de bomba hidráulica de prueba, de 0 a 10.000 PSI/690 BARES

### Accesorios incluidos (manómetros)

Manual en CD-ROM en 14 idiomas  
Certificado de calibración de trazabilidad NIST  
1/4" de NPT a 1/4" de ISO (adaptador)