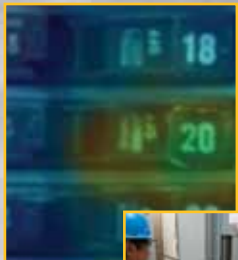


HLAVNÍ APLIKACE

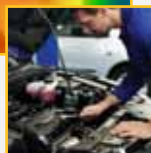
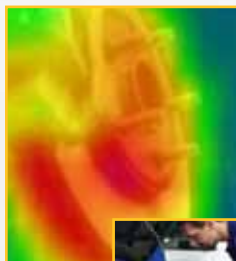
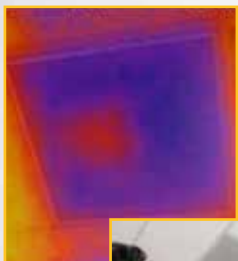


Elektrické aplikace

- Elektrické rozvaděče a vedení
- Pojistky a izolátory
- Rozvaděče

Průmyslová údržba

- Motory, čerpadla, ložiska a vinutí
- Řeměny a hnací hřídele
- Odvaděče kondenzátu



HVAC/R

- Vedení, větrací mřížky a difuzory
- Systémy topení a chlazení
- Součástky ložisek
- Potrubí

Automobilový průmysl

- Brzdy
- Kondenzátory
- Vedení, ložiska, výfukové systémy a sběrné potrubí
- Hydraulické systémy, kompresory a těsnění

2 ZAJÍMAVÉ MODELY

| | VT02 | VT04 |
|---|--|---|
| Vestavěný digitální fotoaparát | Ano | |
| Prolínání infračervené teplotní mapy | Ano (5 režimů prolínání) | |
| Systém optiky | Optika PyroBlend™ | Optika PyroBlend™ Plus, 4× ostřejší obraz |
| Měření teploty středového bodu | Ano | |
| Zorné pole | 20° × 20° | 28° × 28° |
| Baterie | 4 baterie AA (8 hodin) | Vestavěná dobíjecí baterie Li-ion (8 hodin) |
| Signalizace teploty | — | Ano |
| Teplotní rozsah | -10 °C až +250 °C | |
| Přesnost měření teploty | ±2 °C nebo ±2 % | |
| Kompaktní, bez ostření | Ano – není vyžadováno školení | |
| Karta SD (4 GB součástí dodávky) | Ano – 10 000 snímků na 1 GB | |
| Software SmartView® pro vytváření profesionálních protokolů | K dispozici ke stažení zdarma na webové stránce společnosti Fluke www.fluke.com/vtsmartview | |

Fluke Europe B.V.
P.O. Box 1186
5602 BD Eindhoven
The Netherlands
Web: www.fluke.cz

Navštivte nás na webových stránkách:
Web: www.fluke.cz

©2012-2013 Fluke Corporation. Všechna práva vyhrazena. Případné změny jsou vyhrazeny bez předchozího upozornění. 12/2013
Pub_ID: 12153-cze

Změny tohoto dokumentu nejsou povoleny bez písemného schválení společnosti Fluke Corporation.

FLUKE®

Vizuální IR teploměry

DETEKUJTE PROBLÉMY OKAMŽITĚ



VT02

VT04

Přístroje pro vyhledávání poruch
s infračervenou teplotní mapou



www.fluke.cz/heatmap

HLEDÁTE TEPLOTNÍ PROBLÉMY NA MNOHA MÍSTECH?

Tradiční IR teploměry jsou určeny pouze k jednomu účelu – zjistit hodnoty teploty na jednom místě.

Pokud nevíte, kde přesně hledat, může vám uniknout závažný problém nebo hledáním ztratíte drahocenný čas.



HORKÁ A STUDENÁ MÍSTA SE JIŽ NEKRYJÍ

Vizuální IR teploměry efektivně kombinují klasický IR teploměr s výhodami vizuální infračervené teplotní mapy pro dosažení kompletního obrazu.



NAVRŽENY TAK, ABY VIDĚLY VŠE

Vizuální IR teploměry Fluke jsou vybaveny vestavěnou digitální kamerou s prolínající infračervenou teplotní mapou pro snadné vyhledání problému.



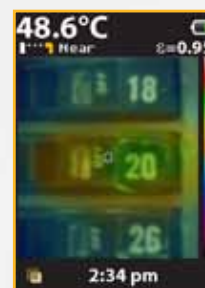
Teplota středového bodu (°C/°F)

Označení horkých a studených míst

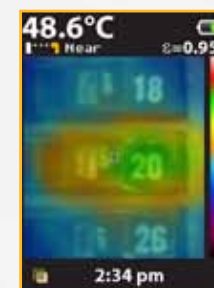
Digitální obraz poskytuje kontext

Přehledné zobrazení a snadná komunikace výsledku měření. Na obrázku je přetížen jistic 20.

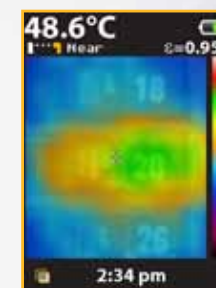
Prolínání infračervené teplotní mapy



25% prolínání



50% prolínání



75% prolínání

PŘÍSTROJE PŘESNĚ PRO VÁS

- Kompaktní rozměry
- Příznivá cena – snadno vybavíte celý tým
- Praktické funkce a snadná obsluha – stačí přístroj rozbalit a můžete začít pracovat

