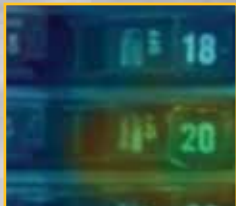


## DIE WICHTIGSTEN ANWENDUNGEN

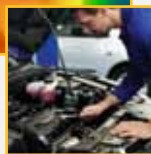
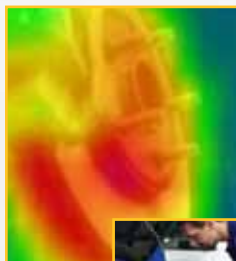
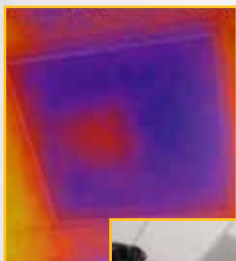


### Elektrik

- Schaltschränke und Verdrahtung
- Sicherungen und Isolatoren
- Schaltanlagen

### Industrielle Instandhaltung

- Motoren, Pumpen, Lager und Wicklungen
- Riemen und Antriebswellen
- Kondensatabscheider



### HLK-Technik

- Luftkanäle, Schutzgitter und Diffusoren
- Heiz- und Kühlsysteme
- Lagerkomponenten
- Rohrleitungen

### Automobilindustrie

- Bremsen
- Kondensoren
- Verdrahtung, Lager, Abgassysteme und Abgaskrümmen
- Hydraulik, Kompressoren und Dichtungen

## 2 MESSGERÄTE MIT NEUER FUNKTIONALITÄT

	VT02	VT04
Integrierte Digitalkamera	Ja	
Überblendung mit IR-Wärmekarte	Ja (5 Überblendmodi)	
Optisches Bildsystem	PyroBlend™ Optik	PyroBlend™ Plus Optik, viermal schärferes Bild
Temperaturmessung im Zentralpunkt	Ja	
Gesichtsfeld	20 ° x 20 °	28 ° x 28 °
Stromversorgung	4 AA-Batterien (8 Stunden)	Li-Ionen-Akku (8 Stunden)
Temperaturalarme	–	Ja
Temperaturmessbereich	-10 °C bis +250 °C	
Genauigkeit der Temperaturmessung	± 2 °C oder ± 2 %	
Kompakt und mit automatischer Fokussierung	Ja – keine Schulung erforderlich	
SD-Karte (4 GB, im Lieferumfang enthalten)	Ja – 10.000 Bilder je GB	
Professionelle Auswertungs- und Dokumentationssoftware SmartView®	Kostenloser Download von der Fluke Website. <a href="http://www.fluke.com/vtsmartview">www.fluke.com/vtsmartview</a>	

**Fluke Deutschland GmbH**  
In den Engematten 14  
79286 Glottertal  
Telefon: (069) 2 22 22 02 00  
Telefax: (069) 2 22 22 02 01  
E-Mail: [info@de.fluke.nl](mailto:info@de.fluke.nl)  
Web: [www.fluke.de](http://www.fluke.de)

**Beratung zu Produkteigenschaften und Spezifikationen:**  
Telefon: (07684) 8 00 95 45

**Beratung zu Anwendungen, Software und Normen:**  
Telefon: 0900 1 35 85 33  
(€ 0,99 pro Minute aus dem deutschen Festnetz, zzgl. MwSt., Mobilfunkgebühren können abweichen)  
E-Mail: [hotline@fluke.com](mailto:hotline@fluke.com)

**Fluke Vertriebsgesellschaft m.b.H.**  
Liebermannstraße F01  
A-2345 Brunn am Gebirge  
Telefon: (01) 928 95 00  
Telefax: (01) 928 95 01  
E-Mail: [info@as.fluke.nl](mailto:info@as.fluke.nl)  
Web: [www.fluke.at](http://www.fluke.at)

**Fluke (Switzerland) GmbH**  
Industrial Division  
Hardstrasse 20  
CH-8303 Bassersdorf  
Telefon: 044 580 75 00  
Telefax: 044 580 75 01  
E-Mail: [info@ch.fluke.nl](mailto:info@ch.fluke.nl)  
Web: [www.fluke.ch](http://www.fluke.ch)

©2012-2013 Fluke Corporation.  
Alle Rechte vorbehalten. Änderungen vorbehalten. 12/2013 PUB\_ID: 12153-ger

Dieses Dokument darf nicht ohne die schriftliche Genehmigung der Fluke Corporation geändert werden.

FLUKE®

## Visuelle IR-Thermometer

# ERKENNEN SIE PROBLEME SOFORT



VT02

VT04

Mit diesem Werkzeug sehen Sie die Temperaturverteilung wie auf einer Landkarte.



[www.fluke.de/heatmap](http://www.fluke.de/heatmap)

## SUCHEN SIE AN JEDEM PUNKT EINZELN NACH TEMPERATURPROBLEMEN?

Herkömmliche IR-Thermometer sind nur auf einen Zweck ausgelegt: Einpunkt-Temperaturmessungen.

Wenn Sie nicht genau wissen, wonach Sie suchen, können Sie ein gravierendes Problem übersehen oder wertvolle Zeit bei der Suche vergeuden.

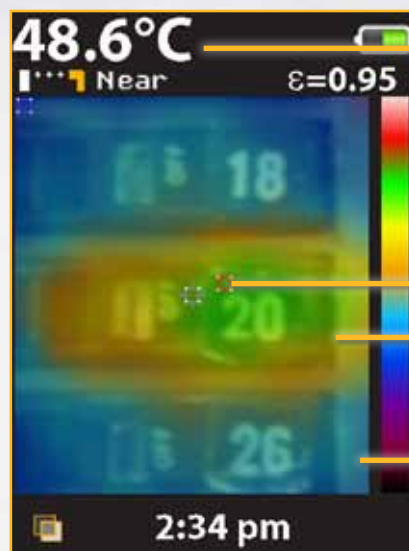


## HEISSE UND KALTE STELLEN KÖNNEN SICH NICHT MEHR VERSTECKEN.

Visuelle IR-Thermometer kombinieren die Bedienerfreundlichkeit eines IR-Thermometers (anvisieren und abdrücken) mit der visuellen Ansicht einer IR-Wärmekarte, so dass Sie schnell ein komplettes Bild haben.

# DAMIT IHNEN NICHTS MEHR ENTGEHT

Jedes visuelle IR-Thermometer von Fluke verfügt über eine integrierte Digitalkamera mit überblendbarer IR-Wärmekarte – einer Art thermischer Landkarte – zum exakten Erkennen der Problemstelle.

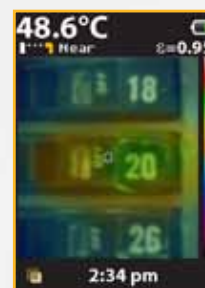


Temperatur im Zentralpunkt (°C/°F)

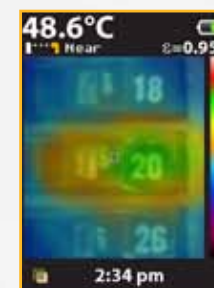
Heiß-/Kalt-Markierungen

Digitales Sichtbild zur Abbildung der Anordnung  
Sie können deutlich erkennen, dass Schalter 20 überlastet ist und Ihre Ergebnisse weitermelden.

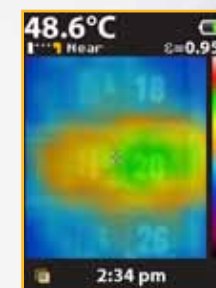
Überblendung mit IR-Wärmekarte



25 % Wärmekarte



50 % Wärmekarte



75 % Wärmekarte

# PASST PERFECT ZU IHNEN

- Passt in Ihre Hosentasche
- Passt in Ihr Budget: bei dem Preis können Sie Ihr gesamtes Team ausstatten
- Passt zu Ihrer Arbeitsweise: beginnen Sie mit der Arbeit, sobald Sie das Thermometer ausgepackt haben

