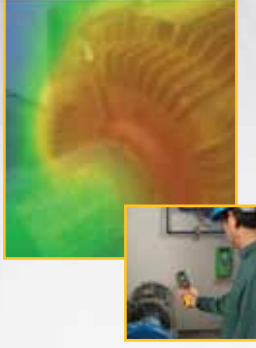
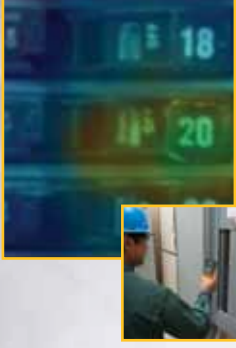


TÄRKEIMMÄT SOVELLUKSET

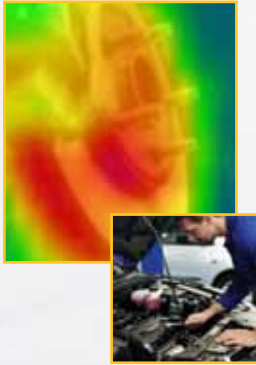
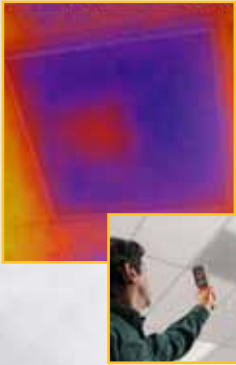


Sähköiset

- Sähkökeskukset ja johdotukset
- Sulakkeet ja eristimet
- Kojeisto

Teollisuuden kunnossapito

- Moottorit, pumput, laakerit ja käämitykset
- Hihnat ja käyttöakselit
- Höyrysulut



LVIS

- Ilmastointikanavat, -aukot ja diffuusorit
- Lämmitys- ja jäähdytysjärjestelmät
- Laakerien osat
- Putket

Autoteollisuus

- Jarrut
- Lauhduttimet
- Johdotukset, laakerit, poistojärjestelmät ja pakosarjat
- Hydrauliiikka, kompressorit ja tiivisteet

2 MONIPUOLISTA MALLIA

	VT02	VT04
Kiinteä digikamera	Kyllä	
Yhdistelmäkuva	Kyllä (5 yhdistelmätilaa)	
Kuvaoptiikkajärjestelmä	PyroBlend™-optiikka	PyroBlend™ Plus -optiikka, 4 x tarkempi kuva
Keskipisteen lämpötilan mittaust	Kyllä	
Näkökenttä (FOV)	20° x 20°	28° x 28°
Akku/Paristot	4 AA-paristoa (8 tuntia)	Ladattava li-ion-akku (8 tuntia)
Lämpötilahälytykset	–	Kyllä
Lämpötilan mittausalue	–10 °C...+250 °C	
Lämpötilamittausten tarkkuus	±2 °C tai ±2 %	
Kompakti ja tarkennusvapaa	Kyllä – ei vaadi koulutusta	
SD-kortti (4 Gb, vakiona)	Kyllä – 10000 kuvaa/Gb	
SmartView®-ohjelmisto ammattimaiseen raportointiin	Ladattavissa maksutta Fluken verkkosivustosta. www.fluke.com/vtsmartview	

FLUKE®

Visuaaliset
infrapunalämpömittarit

**HAVAITSE
ONGELMAT
VÄLITTÖMÄSTI**



Fluke Finland Oy

Pakkalantie 30 A
01530 VANTAA
Puh.: 0800 111 862
Fax: 0800 111 858
E-mail: info@fi.fluke.nl
Web: www.fluke.fi

©2012-2013 Fluke Corporation. Kaikki oikeudet pidätetään. Oikeudet muutoksiin ilman ennakkoilmoitusta pidätetään.
12/2013 Pub_ID: 12153-fin

Tätä asiakirjaa ei saa muokata ilman Fluke Corporationin kirjallista lupaa.

Vianhakutyökalu, joka luo
kohteesta lämpökartan.



www.fluke.fi/heatmap

HAETKO LÄMPÖTILAONGELMIA PISTE KERRALLAAN?

Perinteiset infrapunalämpömittarit on suunniteltu vain yhtä tarkoitusta varten – havaitsemaan yhden pisteen lämpötilalukemat.

Jos et tiedä tarkalleen, mistä etsiä, voi vakava ongelma jäädä huomaamatta tai etsimiseen tuhlaantua kallisarvoista aikaa.



KUUMAT JA KYLMÄT PISTEET EIVÄT JÄÄ ENÄÄ PIILOON

Visuaalisissa infrapunalämpömittareissa kohdista ja mittaa -periaatteella toimiva infrapunalämpömittari on yhdistetty digikameran havainnolliseen kuvaan – ja näet koko kuvan.

SUUNNITELTU HUOMAAMAAN KAIKEN

Jokaisessa Fluken visuaalisessa infrapunalämpömittarissa on digikamera ja lämpökartta, joiden avulla ongelman tarkka sijainti selviää hetkessä.



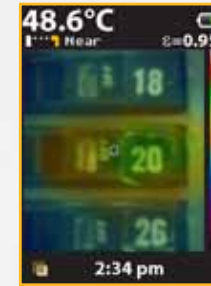
Keskipisteen lämpötila (°C/°F)

Kuumien ja kylmien pisteiden merkit

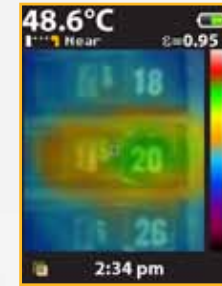
Yleiskuva digikuvan avulla

Näet selvästi, että katkaisin 20 on ylikuormittunut, ja voit raportoida havaitun ongelman.

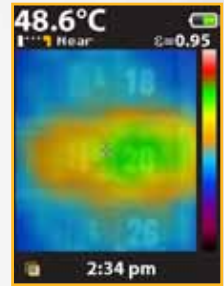
Yhdistelmäkuva



25 %:n lämpökartta



50 %:n lämpökartta



75 %:n lämpökartta

SOPIVA TYÖKALU JUURI SINULLE

- Sopii taskuun
- Sopii budjettiin – hanki yksi jokaiselle
- Sopii työtapaasi – heti valmis käyttöön

