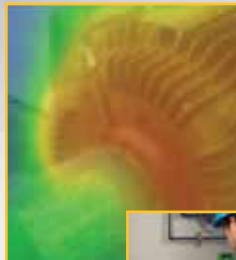
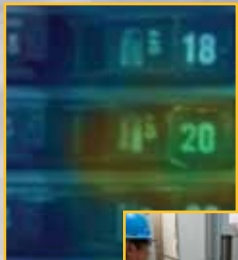


## APPLICATIONS CLÉS

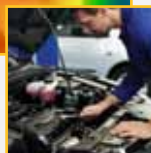
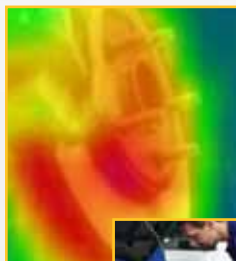
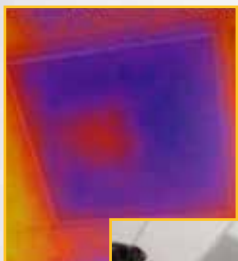


### Installations électriques

- Panneaux électriques et câblage
- Fusibles et isolateurs
- Systèmes de commutation

### Maintenance industrielle

- Moteurs, pompes, roulements et enrroulements
- Courroies et arbres d'entraînement
- Purgeurs de vapeur



### HVAC/R

- Conduits, grilles et diffuseurs
- Systèmes de chauffage et de refroidissement
- Composants de roulement
- Tuyaux

### Automobile

- Freins
- Condensateurs
- Systèmes de câblage, de roulements et d'échappement, et tubulures
- Systèmes hydrauliques, compresseurs et joints

## 2 MODÈLES FANTASTIQUES

	VT02	VT04
Appareil photo numérique intégré	Oui	
Cartographie de chaleur infrarouge en surimpression	Oui (cinq modes de fusion)	
Système optique	PyroBlend™	PyroBlend™ Plus, image 4 fois plus nette
Mesure de température au point central	Oui	
Champ de visée	20° x 20°	28° x 28°
Batterie/Pile	4 piles AA (8 heures)	Batterie Li-ion rechargeable (8 heures)
Alarmes de température	—	Oui
Gamme de température	-10 °C à +250 °C	
Précision de la mesure de la température	±2 °C ou ±2 %	
Compact et ergonomique	Oui : aucune formation nécessaire	
Carte SD (carte de 4 Go incluse)	Oui – 10 000 images par Go	
Logiciel professionnel d'édition de rapports SmartView®	Téléchargement gratuit sur le site Web de Fluke. <a href="http://www.fluke.com/vtsmartview">www.fluke.com/vtsmartview</a>	

**Fluke France S.A.S.**  
Parc des Nations - Allée du Ponant Bat T3  
95956 ROISSY CDG CEDEX  
Téléphone: (01) 48 17 37 37  
Télécopie: (01) 48 17 37 30  
E-mail: [info@fr.fluke.nl](mailto:info@fr.fluke.nl)  
Web: [www.fluke.fr](http://www.fluke.fr)

**Fluke Belgium N.V.**  
Kortrijksesteenweg 1095  
B9051 Gent  
Belgium  
Tel: +32 2402 2100  
Fax: +32 2402 2101  
E-mail: [info@fluke.be](mailto:info@fluke.be)  
Web: [www.fluke.be](http://www.fluke.be)

**Fluke (Switzerland) GmbH**  
Industrial Division  
Hardstrasse 20  
CH-8303 Bassersdorf  
Tel: 044 580 75 00  
Fax: 044 580 75 01  
E-mail: [info@ch.fluke.nl](mailto:info@ch.fluke.nl)  
Web: [www.fluke.ch](http://www.fluke.ch)

©2012-2013 Fluke Corporation. Tous droits réservés. Informations modifiables sans préavis. 12/2013 Pub\_ID: 12153-fre

La modification de ce document est interdite sans l'autorisation écrite de Fluke Corporation.

FLUKE®

Thermomètres infrarouges visuels

# DÉTECTEZ LES PROBLÈMES INSTANTANÉMENT



VT02

VT04

Un outil de dépannage doté d'une cartographie de chaleur infrarouge.

## VOUS CHERCHEZ LES PROBLÈMES DE TEMPÉ- RATURE POINT PAR POINT ?

Les thermomètres infrarouges traditionnels sont conçus dans un seul but : effectuer des mesures de température monopoint.

Si vous ne savez pas exactement où regarder, vous pouvez passer à côté d'un problème important ou perdre un temps précieux à le rechercher.



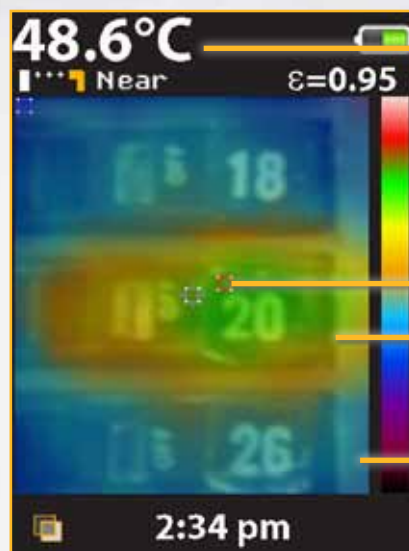
## LES POINTS CHAUDS ET FROIDS NE PEUVENT PLUS SE CACHER

Les thermomètres infrarouges visuels associent la facilité d'utilisation d'un thermomètre infrarouge à visée-déclenchement à une cartographie de chaleur infrarouge afin d'obtenir une image précise et complète de la situation.



## CONÇU POUR TOUT VOIR

Chaque thermomètre infrarouge visuel Fluke dispose d'un appareil photo numérique intégré, avec une cartographie de chaleur infrarouge en surimpression pour identifier l'emplacement exact du problème.



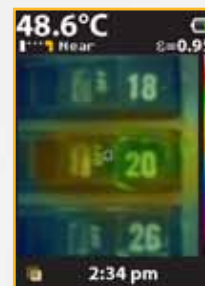
Température au point central (°C/°F)

Marqueurs de chaud et froid

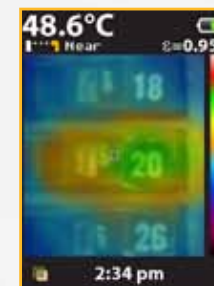
Image numérique pour le contexte

Vous voyez clairement que le disjoncteur 20 est en surcharge et vous pouvez communiquer votre rapport.

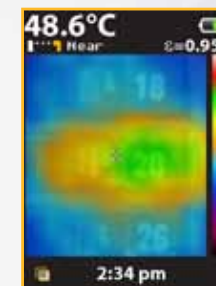
Cartographie de chaleur infrarouge en surimpression



25 % de  
cartographie de  
chaleur infrarouge



50 % de  
cartographie de  
chaleur infrarouge



75 % de  
cartographie de  
chaleur infrarouge

## TROUVEZ LA TAILLE QUI VOUS CONVIENT

- Adapté à votre poche
- Adapté à votre budget : vous pouvez équiper toute votre équipe
- Adapté à votre travail : commencez à l'utiliser immédiatement

