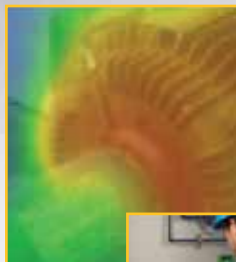
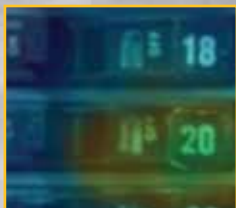


## IMPIEGHI PRINCIPALI

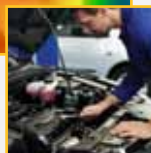
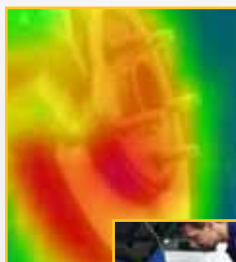
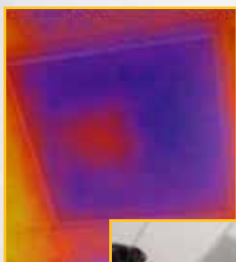


### Settore elettrico

- Pannelli elettrici e cablaggi
- Fusibili e isolatori
- Interruttori elettrici

### Manutenzioni industriali

- Motori, pompe, cuscinetti e avvolgimenti
- Cinghie e alberi di azionamento
- Scaricatori di condensa



### Settore HVAC/R (ventilazione, riscaldamento, climatizzazione)

- Condotti, griglie e diffusori
- Impianti di riscaldamento e raffreddamento
- Componenti dei cuscinetti
- Tubazioni

### Settore automobilistico

- Freni
- Condensatori
- Cablaggio, cuscinetti, sistema di scarico e collettori
- Impianti idraulici, compressori e guarnizioni

## 2 MODELLI FANTASTICI

	VT02	VT04
Fotocamera digitale integrata	Sì	
Sovrapposizione di mappe termiche ad infrarossi	Sì (5 modalità di sovrapposizione)	
Sistema di risoluzione delle immagini	Risoluzione PyroBlend™	Risoluzione PyroBlend™ Plus, immagini 4 volte più nitide
Misurazione della temperatura a punto singolo	Sì	
Campo visivo (FOV)	20° X 20°	28° X 28°
Batteria	4 batterie AA (8 ore)	Batteria ricaricabile agli ioni di litio (8 ore)
Allarmi di temperatura	—	Sì
Gamma di temperatura	Da -10 °C a +250 °C	
Precisione di misura della temperatura	±2 °C oppure ±2 %	
Compatto e senza messa a fuoco	Sì - non è necessaria alcuna formazione specifica	
Scheda SD (4 GB inclusa)	Sì - 10.000 immagini per GB	
Software di generazione di report professionale SmartView®	Download gratuito dal sito Web Fluke <a href="http://www.fluke.com/vtsmartview">www.fluke.com/vtsmartview</a>	

**Fluke Italia S.r.l.**  
 Viale Lombardia 218  
 20861 Brugherio (MB)  
 Tel: (39) 02 3600 2000  
 Fax: (39) 02 3600 2001  
 E-mail: [fluke.it.cs@fluke.com](mailto:fluke.it.cs@fluke.com)  
 Web: [www.fluke.it](http://www.fluke.it)

**Fluke (Switzerland) GmbH**  
 Industrial Division Hardstrasse 20  
 CH-8303 Bassersdorf  
 Telefon: 044 580 75 00  
 Telefax: 044 580 75 01  
 E-Mail: [info@ch.fluke.nl](mailto:info@ch.fluke.nl)  
 Web: [www.fluke.ch](http://www.fluke.ch)

©2012-2013 Fluke Corporation. Tutti i diritti riservati. Dati passibili di modifiche senza preavviso. 12/2013 Pub\_ID: 12153-ita

Non sono ammesse modifiche al presente documento senza autorizzazione scritta da parte di Fluke Corporation.

FLUKE®

Termometri ad infrarossi con schermo

# RILEVA I PROBLEMI ALL'ISTANTE



VT02

VT04

Uno strumento per la ricerca dei guasti dotato di mappa termica ad infrarossi

→ [www.fluke.it/heatmap](http://www.fluke.it/heatmap)

## SEMPRE ALLA RICERCA

DI PROBLEMI DI TEMPERATURA PUNTO PER PUNTO?

I termometri ad infrarossi tradizionali sono pensati per un solo scopo: rilevare le misure della temperatura di un singolo punto.

Se non sapete esattamente dove cercare, è possibile che un problema grave non venga rilevato o che si perda troppo tempo nella ricerca.



## I PUNTI CALDI E FREDDI NON SONO PIÙ INVISIBILI

I termometri ad infrarossi con schermo Fluke racchiudono in sé la praticità della funzione "punta e scatta" di un termometro ad infrarossi con la visuale di una mappa termica ad infrarossi per avere l'immagine completa della situazione.



## PROGETTATO PER DARTI UNA VISUALE COMPLETA

Tutti i termometri ad infrarossi con schermo Fluke sono dotati di una termocamera digitale integrata che consente la sovrapposizione di mappe termiche ad infrarossi e immagini visive per rilevare l'esatta posizione del problema.

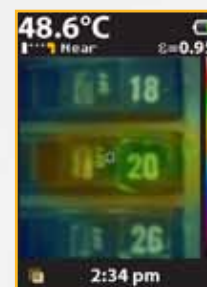


Temperatura del punto centrale (°C/°F)

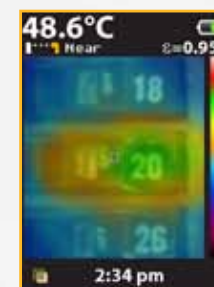
Marcatori di punti caldi e freddi

Immagine digitale che fornisce il contesto visivo  
Consente di vedere chiaramente che il punto 20 è sovraccarico e di comunicare quanto rilevato.

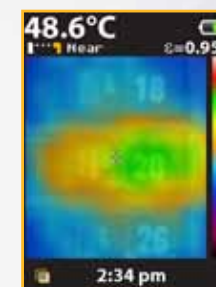
Sovrapposizione di mappe termiche ad infrarossi



Combinazione con mappa termica al 25%



Combinazione con mappa termica al 50%



Combinazione con mappa termica al 75%

## LA SOLUZIONE PIÙ ADATTA A VOI

- Vanta un formato tascabile
- Soddisfa le vostre esigenze di budget: i prezzi ridotti vi consentono di equipaggiare tutto il vostro team
- È funzionale per ogni tipo di lavoro: potete portarlo sempre con voi e utilizzarlo ovunque vi troviate

