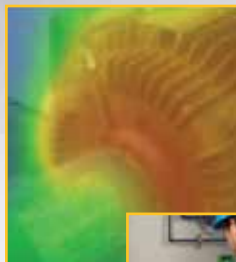
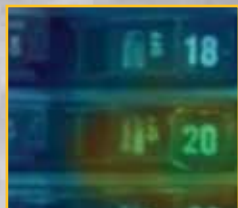


## GŁÓWNE ZASTOSOWANIA

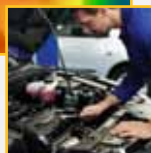
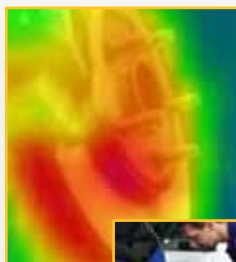
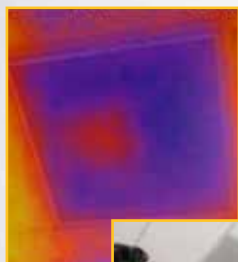


### Instalacje elektryczne

- Tablice rozdzielcze i okablowanie
- Bezpieczniki i izolatory
- Aparatura rozdzielcza

### Konserwacja przemysłowa

- Silniki, pompy, łożyska i uzwojenia
- Pasy i wały napędowe
- Separatory kondensatu



### Instalacje HVAC/R

- Kanały, kratki i dyfuzory
- Systemy ogrzewania i chłodzenia
- Elementy nośne
- Rury

### Motoryzacja

- Hamulce
- Skraplacze
- Okablowanie, łożyska, układ wydechowy i kolektory
- Układ hydrauliczny, sprężarka i uszczelki

## 2 CIEKAWE MODELE

	VT02	VT04
Wbudowany aparat cyfrowy	Tak	
Nakładanie map w podczerwieni	Tak (5 trybów nakładania)	
Układ optyczny	Optyka PyroBlend™	Optyka PyroBlend™ Plus, cztery razy bardziej ostry obraz
Pomiar temperatury w punkcie środkowym	Tak	
Pole widzenia	20° X 20°	28° X 28°
Baterie	4 baterie AA (8 godzin pracy)	Akumulator litowo-jonowy (8 godzin pracy)
Alarmy temperatury	–	Tak
Zakres temperatur	-10 °C do +250 °C	
Dokładność pomiarów temperatury	± 2°C lub ± 2%	
Kompaktowy, bez regulacji ostrości	Tak – nie wymaga przeszkolenia	
Karta SD (4 GB w zestawie)	Tak – 10 000 obrazów na GB	
Profesjonalne oprogramowanie do raportowania, SmartView®	Bezpłatne pobieranie ze strony Fluke: <a href="http://www.fluke.com/vtsmartview">www.fluke.com/vtsmartview</a>	

## Pirometry graficzne

# WYKRYWAJ PROBLEMY NATYCHMIAST



**Fluke Europe B.V.**  
P.O. Box 1186  
5602 BD Eindhoven  
The Netherlands  
Web: [www.fluke.pl](http://www.fluke.pl)

©2012–2013 Fluke Corporation. Wszelkie prawa zastrzeżone. Dane mogą ulec zmianie bez uprzedzenia.  
12/2013 Pub\_ID: 12153-pol

Modyfikacja niniejszego dokumentu bez pisemnej zgody Fluke Corporation jest zabroniona.

Przyrząd do diagnostyki, wykorzystujący mapę rozkładu ciepła w podczerwieni.

## SZUKASZ

**PROBLEMÓW Z TEMPERATURĄ  
MIERZĄC PUNKT PO PUNKCIE?**

Tradycyjne pirometry graficzne służą tylko do jednego celu - jednopunktowych odczytów temperatury.

Jeśli nie wiesz dokładnie gdzie szukać, możesz pominąć poważny problem lub zmarnować cenny czas na jego szukanie.



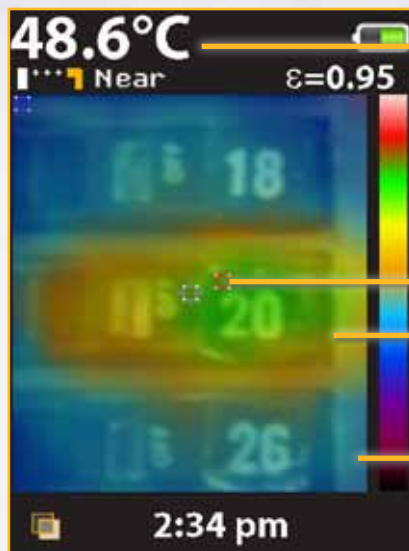
## GORĄCE I ZIMNE PUNKTY JUŻ SIĘ NIE UKRYJĄ

Spirometry IR to połączenie wygody pirometru graficznego typu wyceluj i zmierz z wizualnym przedstawieniem mapy rozkładu temperatur, dzięki czemu widoczny jest pełny obraz.



# ZAPROJEKTOWANE, ABY POKAZAĆ WSZYSTKO

Każdy pirometr graficzny firmy Fluke posiada wbudowany aparat cyfrowy z możliwością nakładania mapy w podczerwieni, co pozwala dokładnie zlokalizować źródło problemu.



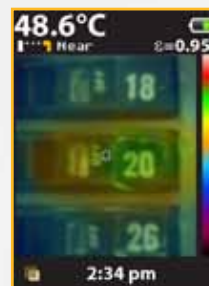
**Temperatura punktu środkowego (°C/°F)**

**Znaczniki wysokich i niskich temperatur**

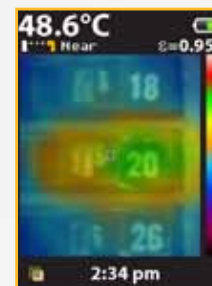
**Zdjęcie cyfrowe zapewniające kontekst**

Łatwo zauważysz, że bezpiecznik 20 jest przeciążony i możesz szybko przekazać swoje spostrzeżenia innym.

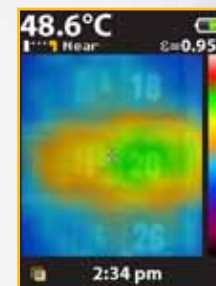
**Nakładanie map w podczerwieni**



Mapa ciepłna –  
nałożenie w 25%



Mapa ciepłna –  
nałożenie w 50%



Mapa ciepłna –  
nałożenie w 75 %

# WYBIERZ PEŁEN KOMFORT PRACY

- Zmieści się w Twojej kieszeni
- Zmieści się w Twoim budżecie – wyceniony tak, by móc wyposażyć cały zespół
- Pasuje do metod Twojej pracy – zacznij go używać zaraz po wyjęciu z pudełka

