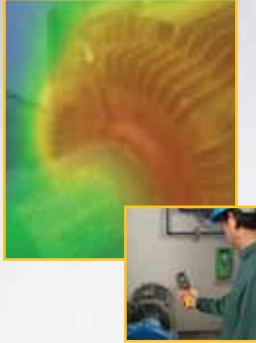
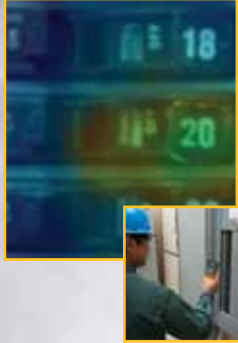


CÁC ỨNG DỤNG CHÍNH

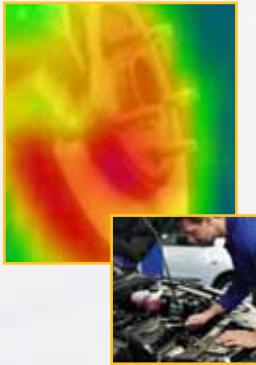
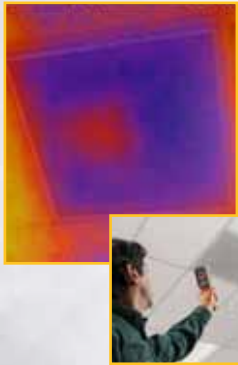


Hệ thống điện

- Tủ điện và dây điện
- Cầu chì và bộ cách điện
- Thiết bị đóng cắt

Bảo dưỡng công nghiệp

- Mô tơ, bơm, vòng bi và cuộn dây
- Dây đai và trục truyền động
- Bẫy hơi



Hệ Thống thông gió tòa nhà - HVAC/R

- Ống dẫn, khe thông gió và bộ tản nhiệt
- Các hệ thống gia nhiệt và làm mát
- Các bộ phận của vòng bi
- Đường ống

Ô tô

- Phan
- Thiết bị ngưng tụ
- Dây điện, vòng bi, hệ thống xả và ống góp
- Hệ thống thủy lực, máy nén khí và vòng đệm kín

2 CÁC MODEL THỦ VỊ

	VT02	VT04
Camera kỹ thuật số tích hợp	Có	
Lớp bản đồ nhiệt hồng ngoại	Có (5 chế độ phối hợp)	
Hệ thống quang học ảnh	PyroBlend™ optic	PyroBlend™ Plus optic, cho ảnh nét hơn gấp 4 lần
Đo nhiệt độ điểm trung tâm	Có	
Vùng quan sát	20° x 20°	28° x 28°
Pin	4 pin AA (8 giờ)	Pin Li-Ion có thể sạc được (8 giờ)
Chức năng cảnh báo nhiệt độ	—	Có
Dải nhiệt độ	-10 °C đến +250 °C	
Độ chính xác khi đo nhiệt độ	± 2 °C hoặc 2 %	
Gọn nhẹ và không cần lấy nét	Có - không cần qua đào tạo	
Thẻ SD (dung lượng 4 GB)	Có-10.000 ảnh/Gb	
Phần mềm báo cáo chuyên nghiệp SmartView®	Có thể tải xuống miễn phí từ trang web Fluke www.fluke.com/vtsmartview	

Fluke Corporation
P.O. Box 9090
Everett, WA USA 98206
Web: www.fluke.com

Fluke Europe B.V.
P.O. Box 1186
5602 BD Eindhoven
The Netherlands
Web: www.fluke.com.tr

For more information call:
In the U.S.A. (800) 443-5853
or Fax (425) 446-5116
In Europe/M-East/Africa
+31 (0) 40 2 675 200 or
Fax +31 (0) 40 2 675 222
In Canada (905) 890-7600
or Fax (905) 890-6866
From other countries +1 (425) 446-5500 or
Fax +1 (425) 446-5116

©2012-2013 Fluke Corporation. Specifications subject to change without notice. 12/2013 4286364E_VN

Modification of this document is not permitted without written permission from Fluke Corporation.

FLUKE®

Máy đo hồng ngoại trực quan

**PHÁT HIỆN
VẤN ĐỀ NGAY
LẬP TỨC**



Một công cụ khắc phục sự cố với bản đồ nhiệt hồng ngoại

BẠN ĐANG TÌM KIẾM CÁC VẤN ĐỀ VỀ NHIỆT ĐỘ THEO TỪNG ĐIỂM?

Máy đo nhiệt độ hồng ngoại kiểu cổ điển được thiết kế chỉ cho một mục đích duy nhất — thực hiện việc đo nhiệt độ cho từng điểm.

Nếu không biết chính xác nên tìm ở đâu, bạn có thể bỏ sót một vấn đề nghiêm trọng hoặc lãng phí thời gian của mình cho việc tìm kiếm.



ĐẸ DÀNG TÌM THẤY ĐIỂM NÓNG VÀ LẠNH.

Máy đo nhiệt độ hồng ngoại nhìn thấy được tích hợp sự tiện lợi của nhiệt kế IR đo điểm và khắc phục sự cố với lợi thế bản đồ nhiệt hồng ngoại cho hình ảnh bên trong, giúp bạn có thể thấy được toàn bộ hình ảnh.



ĐƯỢC THIẾT KẾ ĐỂ GIÚP BẠN NHÌN THẤY TẤT CẢ CÁC SỰ CỐ TIỀM ẨN

Mỗi máy đo nhiệt độ hồng ngoại trực quan Fluke đều có một camera kỹ thuật số tích hợp với một lớp bản đồ nhiệt hồng ngoại để ngay lập tức xác định chính xác vị trí có vấn đề.



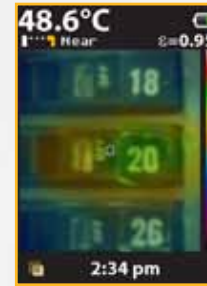
Nhiệt độ điểm trung tâm (°C/°F)

Đánh dấu điểm nóng và lạnh

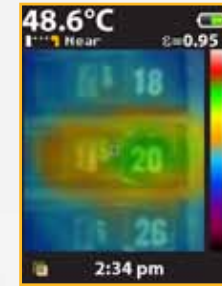
Hình ảnh kỹ thuật số về vị trí chụp

Thấy rõ công tắc 20 bị quá tải và thông báo kết quả thu được.

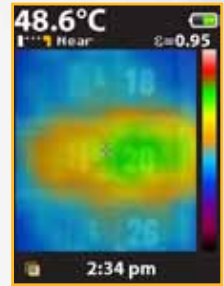
Lớp bản đồ nhiệt hồng ngoại



Bản đồ nhiệt 25%



Bản đồ nhiệt 50%



Bản đồ nhiệt 75%

ĐƯỢC THIẾT KẾ DÀNH CHO BẠN

- Thiết kế nhỏ gọn có thể bỏ túi
- Phù hợp ngân sách – giá cả hợp lý để trang bị cho toàn đội
- Là công cụ thích hợp với công việc của bạn – sẵn sàng làm việc ngay khi bạn lấy ra khỏi hộp

