

VT04 및 VT02 비주얼 적외선 온도계

기술 자료

신속한 문제 감지!

Fluke 비주얼 적외선 온도계는 열/냉점 온도계의 편리함과 적외선 열 지도의 시각적 장점을 결합하여 새로운 개념의 도구 카테고리를 탄생시켰습니다.

- 내장된 디지털 카메라로 신속한 문제 감지
- 교육이 필요하지 않음
- 포켓 크기의 디자인
- 놀라운 경제성

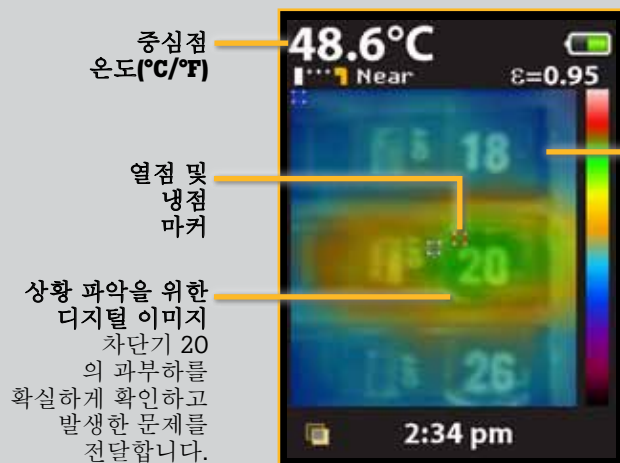
단 한 부분도 놓치지 않습니다!

Fluke의 모든 비주얼 적외선 온도계에는 적외선 열 지도 오버레이 기능을 갖춘 디지털 카메라가 내장되어 있어 문제가 발생한 정확한 지점을 신속하게 파악할 수 있습니다.

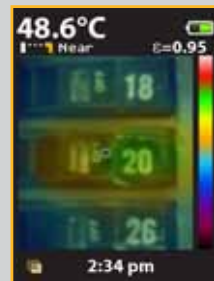


VT02

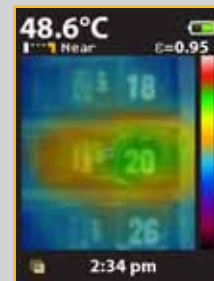
VT04



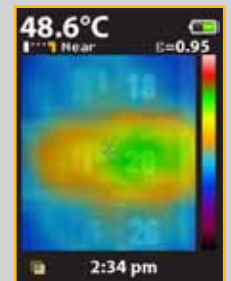
적외선 열 지도 오버레이



25% 열 지도



50% 열 지도



75% 열 지도

비주얼 적외선 온도계의 주요 특징

예산에 적합

Fluke의 비주얼 적외선 온도계는 팀 전체를 업그레이드할 수 있는 합리적인 가격으로 뛰어난 온도 관련 기능을 제공합니다.

디지털 카메라 내장

Fluke의 모든 비주얼 적외선 온도계에는 디지털 카메라가 내장되어 있습니다.

적외선 열 지도 오버레이

열 지도가 오버레이된 디지털 이미지의 혼합을 통해 문제 지점을 정확하게 찾아낼 수 있습니다. 버튼 하나로 0%, 25%, 50%, 75%, 100%의 적외선 혼합 선택이 가능합니다.

많은 비용이 드는 교육이 필요 없음

꺼내서 곧바로 작업에 사용하십시오.

포켓 크기의 디자인

필요할 때 언제든지 휴대할 수 있는 작은 크기로서 공구 가방 또는 주머니에 쉽게 들어갑니다.

SmartView® 보고 소프트웨어

제공된 SD 카드에 1GB당 최대 10,000개의 이미지를 저장하고 www.fluke.com/vtsmartview에서 무료로 다운로드할 수 있는 Fluke의 전문적인 보고 소프트웨어로 보고서를 작성하십시오.

중심 지점 온도 및 열점/냉점 마커

열점/냉점 마커는 시야각 내의 가장 뜨거운 지점과 가장 차가운 지점을 자동으로 파악합니다.

Fluke VT04의 추가 기능:

PyroBlend™ Plus 광의 강력한 해상도

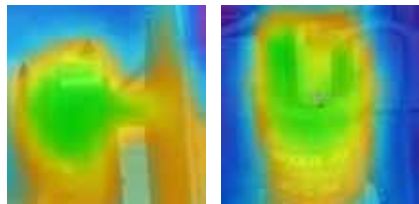
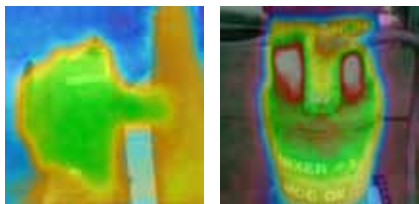
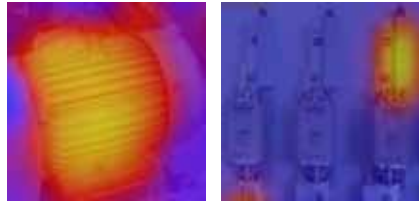
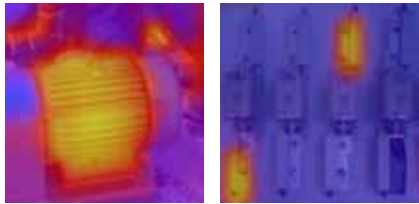
- 좁은 공간을 위한 뛰어난 시야각:
28° x 28°
- VT02 이미지 대비 4배 선명

경보 및 타임랩스 기능

- **고온/저온 경보**—온도 한계값을 초과할 때마다 고온 및 저온 경보가 깜박입니다.
- **타임랩스 이미지 캡처**—작업자가 없는 동안에도 지정된 간격을 두고 이미지를 자동으로 캡처합니다.
- **Auto-Monitor 경보**—사용자가 선택한 온도 한계값을 초과하면 자동으로 이미지를 캡처합니다.

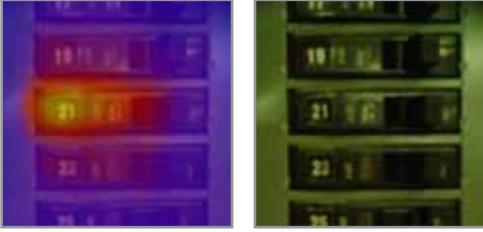


사양

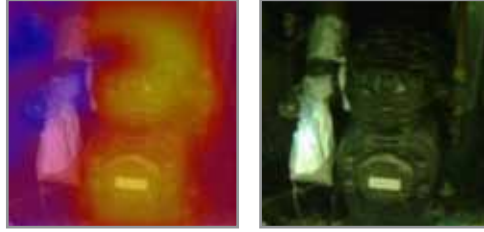
주요 특징	VT02	VT04
디지털 카메라 내장	지원	
적외선 열 지도 오버레이	지원(5가지 혼합 모드)	
이미지 광학 시스템	PyroBlend™ 광학 	PyroBlend™ Plus 광학 VT02보다 4배 선명 
시야각	20°x20° 	28°x28° 
고온/저온 경보	—	지원
타임랩스 이미지 캡처	—	지원
Auto-Monitor 경보	—	지원
배터리 유형	AA 배터리 4개	재충전 가능 리튬 이온
훈련	훈련이 필요하지 않음	
인체공학	슬림한 포켓 크기의 설계	
열점 및 냉점 표시	지원	
일반 사양		
배터리 수명	8시간	
온도 측정 범위	-10°C~+250°C	
온도 측정 정확도	±2°C 또는 ±2%	
온도 측정	지원, 중심점	
저장 매체(마이크로 SD 카드)	GB당 최대 10,000개의 이미지 저장(4GB 카드 포함)	
적외선 스펙트럼 대역	6.5µm-14µm	
수준 및 범위	자동	
초점 메커니즘	자동 초점, 지능적 설계로 훈련이 필요하지 않음	
초점 옵션 - 독립적인 사용자 선택형 NEAR/FAR 옵션	근거리 < 23cm, 원거리 > 23cm	
치수	21cm x 7.5cm x 5.5cm	
무게	385g	350g
파일 형식	.is2 형식으로 SD 카드에 저장. 사용자는 SmartView®(BMP, DIB, GIF, JPE, JFIF, JPEG, JPG, PNG, TIF 및 TIFF 형식)를 통해 전문적인 보고서 작성 또는 이미지 내보내기를 수행할 수 있습니다. Fluke 웹사이트에서 소프트웨어를 무료로 다운로드하십시오.	
안전 및 준수 사항	CFR47: 2009 Class A. Part 15 subpart B; CE: EN 61326:2006; IEC/EN 61010-1:2010	
보증	2년	

주요 사용처

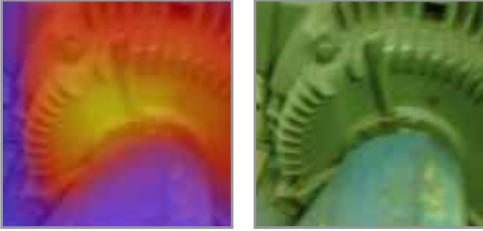
차단기 과부하



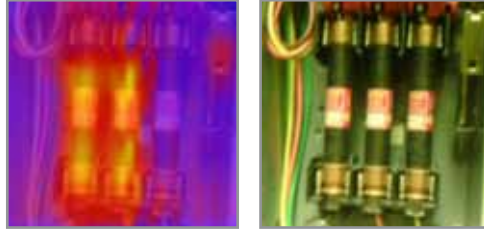
압축기 열 확장 밸브



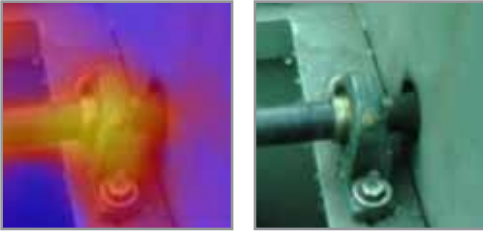
모터 과열



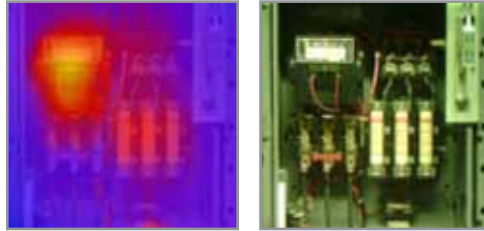
불균형 3상 공급



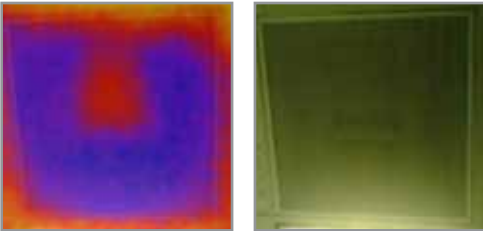
베어링 과열



조합 스타터



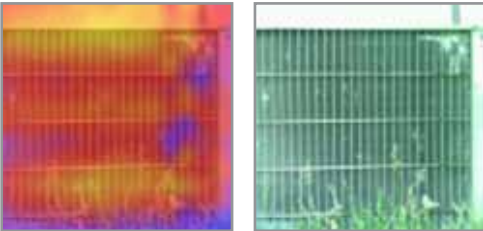
공기 덤퍼 결합



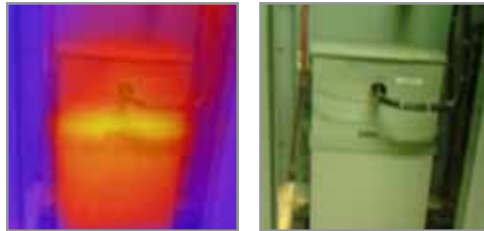
주요 차단기의 일반 작동 온도



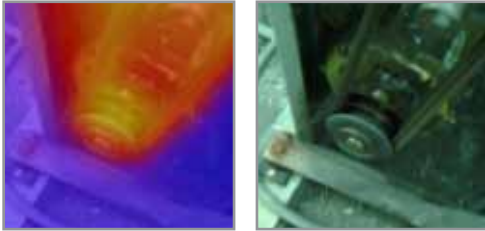
AC 콘덴서 내부의 비정상 열 패턴



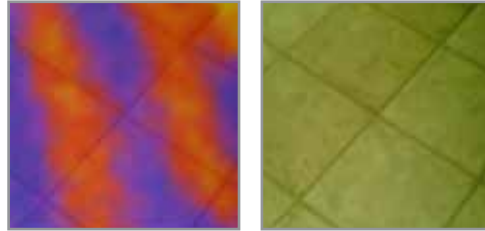
역률 보정 커패시터



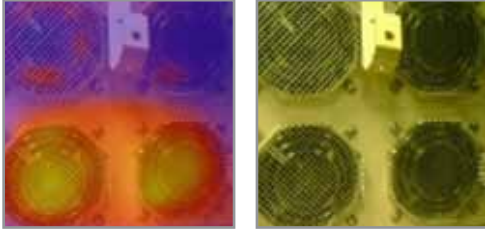
폴리 및 벨트 과열



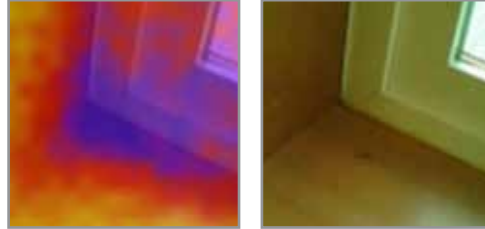
순환수식 및 복사식 바닥



고전력 장비의 팬



창과 문을 통한 잠재적인 열 손실



주문 정보

FLK-VT04 VT04 비주얼 적외선 온도계

FLK-VT02 VT02 비주얼 적외선 온도계

제품 구성*

VT04: 하드 케이스, 마이크로 SD 카드/어댑터, 충전식 리튬 이온 배터리, 마이크로 USB 충전기/전원 공급 장치(전 세계 범용 어댑터 포함)

VT02: 소프트 케이스, 마이크로 SD 카드/어댑터, AA 배터리 4개

두 모델 모두 빠른 시작 설명서(영어, 스페인어, 독일어, 프랑스어, 중국어 간체)가 제공되며 기타 언어의 경우 Fluke 웹사이트(www.fluke.com/vtquickstart)를 통해 다운로드받을 수 있습니다. 사용자 설명서(다개국 언어) 및 SmartView® 소프트웨어(18개 언어)는 Fluke 웹사이트(www.fluke.com/vtmanual 및 www.fluke.com/vtsmartview)를 통해 다운로드받을 수 있습니다.

옵션

FLK-VT04-CHARGER VT04용 충전기

FLK-VT04-BATTERY VT04용 교체 배터리

FLK-VT-HARD CASE VT02 및 VT04 비주얼 적외선 온도계용 하드 케이스

C90 DMM, VT02 및 VT04 비주얼 적외선 온도계용 소프트 케이스

비용 절감을 위한 Fluke 키트:

FLK-VT04-MAINT-KIT 구성: VT04 비주얼 적외선 온도계, 1507 Insulation Multimeter

FLK-VT04-HVAC-KIT 구성: VT04 비주얼 적외선 온도계, 902 True-rms HVAC Clamp Meter, 116 Digital Multimeter

FLK-VT04-ELEC-KIT 구성: VT04 비주얼 적외선 온도계, 117 Electricians MultiMeter, 376 AC/DC True-rms Clamp Meter

*비주얼 적외선 온도계 패키지에서 제거된 액세서리: 손잡이 끈, 운반용 하드 케이스(VT04에는 포함), SmartView® 및 사용자 설명서 CD(Fluke 웹사이트를 통해 다운로드 가능)

Fluke Corporation

PO Box 9090, Everett, WA 98206 U.S.A.

Fluke Europe B. V.

PO Box 1186, 5602 BD Eindhoven, The Netherlands

자세한 내용은 다음으로 문의하십시오.

미국 (800) 443-5853 또는

팩스 (425) 446-5116

유럽/중동/아프리카

+31 (0) 40 2675 200

또는 팩스 +31 (0) 40 2675 222

캐나다 (800) 36-FLUKE 또는

팩스 (905) 890-6866

기타 국가 +1 (425) 446-5500, 팩스

+1 (425) 446-5116

웹 사이트: www.fluke.com

©2013 Fluke Corporation. 사양은 예고 없이 변경될 수 있습니다. 12/2013 6000547D_KO

이 문서의 수정은 Fluke Corporation 의 서면 허가 없이는 허용되지 않습니다.