

Termômetros de IR Visual VT04, VT04A e VT02

Dados técnicos

Detecte problemas instantaneamente!

Elimina a necessidade de múltiplas medições de temperatura. Os Termômetros de IR Visual Fluke combinam a conveniência de um termômetro pontual com a vantagem visual de um mapa de calor infravermelho.

- Veja os padrões de temperatura em uma imagem de mapa de aquecimento mesclado
- Uso intuitivo, direto da caixa
- Modelo de bolso
- Preços realmente acessíveis



VT02

VT04/
VT04A

Projetado para detectar tudo

Cada Termômetro de IR Visual Fluke tem uma câmera digital integrada com sobreposição do mapa de aquecimento infravermelho para identificar instantaneamente o local exato do problema.

Temperatura do ponto central (°C/°F)

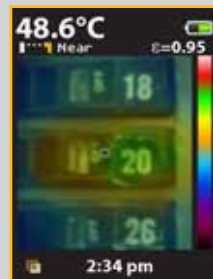
Marcadores de ponto quente e frio

Imagem digital para o contexto

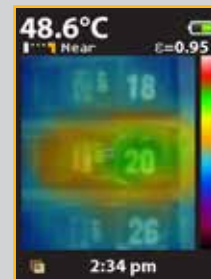
Veja claramente que o disjuntor 20 está sobrecarregado e comunique suas descobertas.



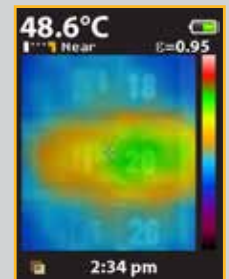
Sobreposição de mapa de aquecimento infravermelho



25% do mapa de aquecimento combinado



50% do mapa de aquecimento combinado



75% do mapa de aquecimento combinado



Principais recursos de um termômetro de IR visual:

Cabe no seu orçamento

Os Termômetros de IR Visual Fluke VT02, VT04 e VT04A oferecem a você recursos arrojados de temperatura por um preço que permite que você equipe todo o seu time.

Interface intuitiva

Comece a trabalhar assim que estiver fora da caixa.

Modelo de bolso

Prático para quando você precisa—cabe facilmente em sua caixa de ferramentas ou seu bolso.

Mesclagem de mapa de aquecimento infravermelho

Mescle imagem digital com sobreposição de mapa de aquecimento a 0%, 25%, 50%, 75% e totalmente infravermelho com um botão.

Ponto central de temperatura e marcadores de ponto quente e frio

Os marcadores de ponto quente e frio identificam os pontos mais quentes e mais frios no campo de visão.

Software SmartView® de geração de relatórios

Armazene até 10.000 imagens por GB no cartão SD incluso e faça relatórios com o software de relatórios profissional da Fluke.

Baterias que duram tanto quanto você

Escolha entre uma bateria recarregável de íon de lítio (VT04) e 4 pilhas AA (VT04A e VT02). Ambas as opções duram 8 horas.

Benefícios adicionais do VT04/VT04A

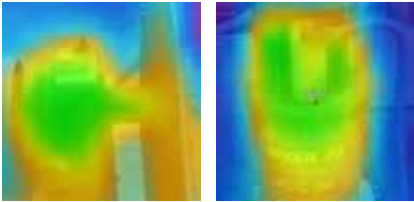
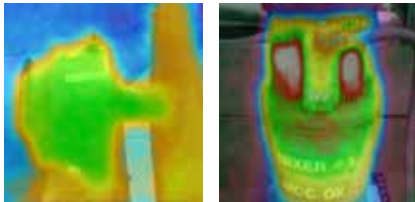
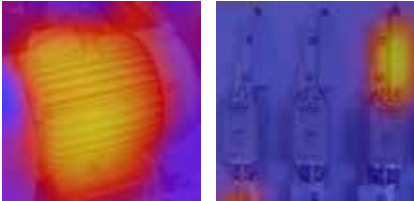
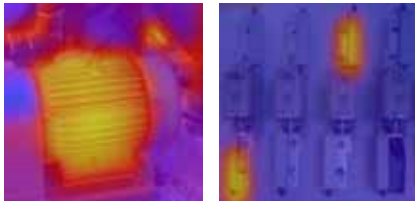
Veja mais com óptica PyroBlend® Plus

- Campo de visão excelente para espaços apertados: 28° x 28°
- Imagens quatro vezes mais precisas do que com VT02

Recursos de alarme e tempo decorrido

- **Alarmes de temperatura alta/baixa**—os alarmes de temperatura alta e baixa piscam sempre que o limite de temperatura é ultrapassado
- **Captura de imagem por tempo decorrido**—captura automaticamente imagens em intervalos definidos de tempo, sem estar lá
- **Alarme de monitoração automática**—captura automaticamente imagens quando um limiar de temperatura selecionado pelo usuário é excedido

Especificações

Recursos principais	VT02	VT04/VT04A
Câmera digital integrada	Sim	
Sobreposição de mapa de aquecimento infravermelho	Sim, possui cinco modos de mesclagem	
Sistema de imagens ópticas	PyroBlend® óptica 	PyroBlend® Plus óptica imagem 4x mais nítida que VT02 
Campo de visão	20° x 20° 	28° x 28° 
Alarme de temperatura alta e baixa	—	Sim
Captura de imagem por tempo decorrido	—	Sim
Alarme Auto-monitor	—	Sim
Tipo de bateria	4 (quatro) pilhas AA	VT04: Íon de lítio recarregável; VT04A: 4 (quatro) pilhas AA
Ergonomia	Design fino de bolso	
Marcadores de ponto quente e frio	Sim	
Especificações gerais		
Vida útil da bateria	8 (oito) horas	
Intervalo de medição de temperatura	-10 °C a +250 °C (14 °F a 482 °F)	
Precisão na medição da temperatura	± 2 °C ou ± 2%	
Medição de temperatura	Sim, ponto central	
Mídia de armazenamento (cartão micro SD)	Armazena até 10.000 imagens por GB (cartão de 4 GB incluso)	
Faixa espectral do infravermelho	6,5 µm a 14 µm	
Nível e abertura	Automática	
Mecanismo de foco	Foco automático	
Alinhamento de imagem visual mesclada e mapa de aquecimento infravermelho	PERTO: <23 cm (9 pol) do alvo LONGE: >23 cm (9 pol) do alvo	
Dimensões	21 x 7,5 x 5,5 cm (8,3 x 3 x 2,2 pol.)	
Peso	385 g (13,5 oz)	VT04: 350 g (12,5 oz); VT04A: 385 g (13,5 oz)
Formato de arquivo	Formato .is2 salvo no cartão SD. Usuário pode criar relatórios profissionais ou exportar imagens em SmartView® (BMP, DIB, GIF, JPE, JFIF, JPEG, JPG, PNG, TIF e TIFF); acesse a página do Fluke para fazer o download do software gratuitamente	
Segurança e conformidade	CFR47: 2009 Classe A. Parte 15 subparte B; CE: EN 61326:2006; IEC/EN 61010-1:2010	
Garantia	2 anos	

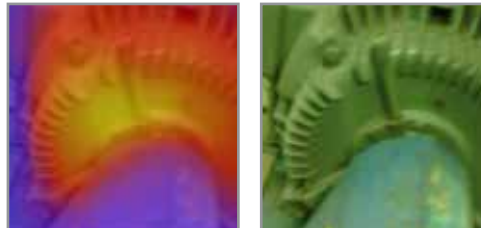
Principais aplicações

Os pontos quentes e frios não podem se esconder mais em aplicações elétricas, HVSC, mecânicas e automotivas. Assista vídeos e obtenha notas de aplicação em www.fluke.com.br/vtapps.

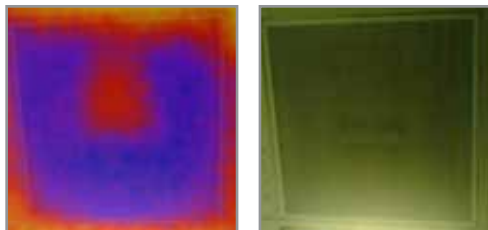
Disjuntores sobrecarregados



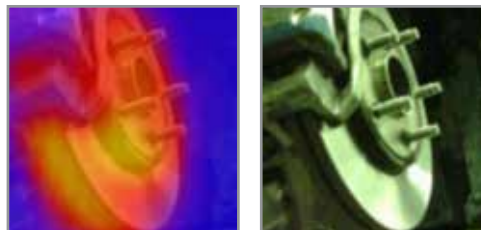
Motores superaquecidos



Umidificador de ar com defeito



Rotor do freio



Informações para pedidos

FLK-VT04 Termômetro de IR Visual VT04

FLK-VT04 Termômetro de IR Visual VT04A

FLK-VT02 Termômetro de IR Visual VT02

Incluído com o produto*

VT04: inclui um estojo protetor, cartão micro SD e adaptador, uma bateria de íons lítio recarregável e micro carregador/fonte de alimentação USB (incluindo adaptadores usados em todo o mundo).

VT04A: inclui estojo flexível, cartão micro SD e adaptador, e 4 pilhas AA.

VT02: inclui estojo flexível, cartão micro SD e adaptador, e 4 pilhas AA.

Todos os modelos incluem guias de inicialização rápida impressos em inglês, espanhol, alemão, francês e chinês simplificado; outros idiomas disponíveis para download na página do Fluke, no endereço www.fluke.com/vtquickstart. O manual do usuário (em diversos idiomas) e o software SmartView® (18 idiomas) estão disponíveis para download gratuito na página da Fluke, nos endereços www.fluke.com/vtmanual e www.fluke.com/vtsmartview.

Opcional

FLK-VT04-CHARGER Carregador de reposição para VT04

FLK-VT04-BATTERY Baterias de Reposição para VT04

FLK-VT04-HARD CASE Estojo rígido para Termômetros de IR Visual

C90 Estojo flexível para DMMs e Termômetros de IR Visual

Economize dinheiro com os kits da Fluke:

FLK-VT04-MAINT-KIT Inclui um Termômetro de IR Visual VT04 e um Multímetro para Isolamentos 1507

FLK-VT04-HVAC-KIT Inclui um Termômetro de IR Visual VT04, Pinça Amperimétrica True-RMS de HVAC 902 e um Multímetro Digital 116.

FLK-VT04-ELEC-KIT Inclui um Termômetro de IR Visual VT04, um Multímetro de Eletricista 117 e uma Pinça Amperimétrica True-RMS AC/DC 376

*Os acessórios a seguir foram removidos do pacote do termômetro de IR visual: correia, estojo rígido de transporte (ainda incluso com o VT04), SmartView® e CDs do manual do usuário (disponível para download na página do Fluke).

Fluke. *Mantendo seu mundo funcionando.*®

Fluke Corporation
PO Box 9090, Everett, WA 98206 EUA

Fluke Europe B.V.
PO Box 1186, 5602 BD
Eindhoven, Holanda

Fluke do Brasil Ltda
Av. Major Sylvio de Magalhães Padilha, 5200
Ed. Philadelphia, Bloco B Conj 42
Cond. América Business Park
Jd. Morumbi - São Paulo
CEP: 05693-000

Para obter mais informações, ligue para os seguintes números:

Tel: 55 11 3759-7600
Email: info@fluke.com/br
Site Brasil: www.fluke.com/br

©2013-2014 Fluke Corporation. Todos os direitos reservados. Os dados fornecidos estão sujeitos a alterações sem aviso prévio.
3/2014 6000547F_BRPT

É proibido modificar este documento sem permissão escrita da Fluke Corporation.