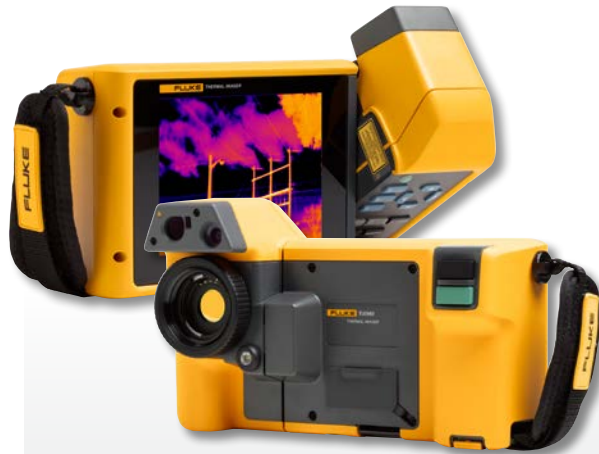


DADOS TÉCNICOS

Câmaras termográficas TiX580, TiX560, TiX520 e TiX500

A Série Especialista da Fluke



QUALIDADE DE IMAGEM PREMIUM

RESOLUÇÃO ESPACIAL

TiX580

0,93 mRad

TiX560, TiX520 e TiX500

1,31 mRad

RESOLUÇÃO

TiX580

640 x 480

Modo Super Resolução: 1280 x 960

TiX560, TiX520 e TiX500

320 x 240

Modo Super Resolução: 640 x 480

SENSIBILIDADE TÉRMICA (NETD)*

TiX580

≤ 0,5 °C à temperatura-alvo de 30 °C (50 mK)

TiX560

≤ 0,03 °C à temperatura-alvo de 30 °C (30 mK)

TiX520

≤ 0,04 °C à temperatura-alvo de 30 °C (40 mK)

GAMA DE TEMPERATURAS

TiX580

-20 °C até +800 °C (-4 °F até +1472 °F)

TiX560

-20 °C até +1200 °C (-4 °F até +2192 °F)

TiX520

-20 °C até +850 °C (-4 °F até +1562 °F)

TiX500

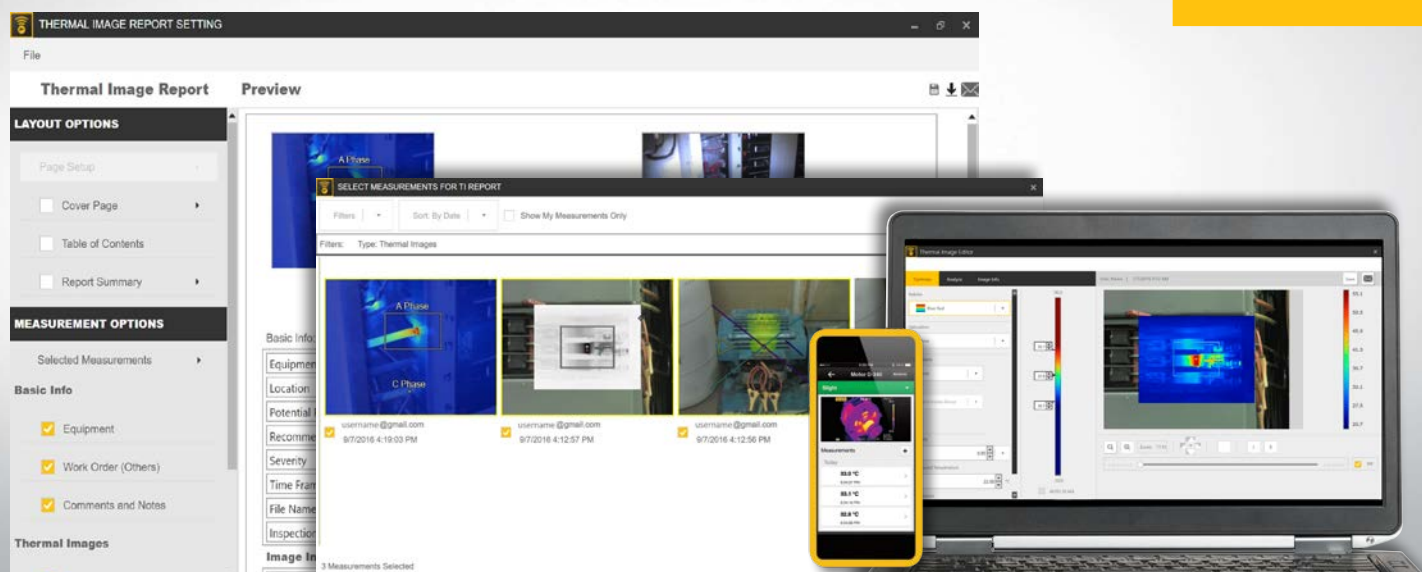
-20 °C até +650 °C (-4 °F até +1202 °F)



Compatível com
Fluke Connect®

Display do tamanho de um tablet. Mais detalhes. Decisões mais rápidas.

- O display de 5,7 polegadas proporciona uma área de visualização 150% maior do que um display de série de 3,5 polegadas
- O design ergonômico e a alça para o pescoço facilitam imenso os longos dias de inspeção.
- Manobre facilmente por cima, por baixo e à volta dos objetos com um display rotativo de 240 ° ao mesmo tempo que vê o display num ângulo confortável, ao contrário de câmaras com punho tipo pistola
- Elimine o potencial de diagnósticos errados com imagens focadas automaticamente através do campo de visão com a focagem MultiSharp™
- Obtenha uma imagem focada instantânea do alvo pretendido com a focagem automática LaserSharp®
- Consiga 4x mais dados com a Super Resolução, que capta várias imagens e as combina para criar uma imagem 1280 x 960 na TiX580 e imagens 640 x 480 na TiX560 e TiX520
- A compatibilidade com software MATLAB® e LabVIEW® permite que os utilizadores integrem os dados de infravermelhos, imagens e vídeos para servir de suporte a análises de I&D
- Poupe tempo – sincronize imagens sem fios diretamente da sua câmara para o seu sistema Fluke Connect® e anexe a um registo de equipamento ou a uma ordem de serviço. Tome decisões mais rápidas acedendo às medições das inspeções em qualquer lugar. Os membros da equipa podem ver imediatamente os mesmos dados, no local da inspeção e no escritório.
- **Software de ambiente de trabalho Fluke Connect® SmartView® incluído:** Otimize imagens térmicas, efetue análises, crie relatórios rápidos, personalizáveis e completos e exporte imagens para o formato desejado na nuvem



Novo, poderoso e de fácil utilização, o software de ambiente de trabalho Fluke Connect® SmartView®.

Agora disponível, uma plataforma de software abrangente e ligado que representa o futuro da manutenção, monitorização, análise e criação de relatórios do equipamento integrado. É mais fácil otimizar imagens termográficas, executar análises, criar relatórios rápidos, personalizáveis e robustos e exportar imagens para um formato da sua escolha na "nuvem". E poderá integrar com o Fluke Connect — o maior sistema integrado de software e ferramentas de manutenção do mundo.

- Design visual moderno
- Navegação intuitiva – mais fácil de aprender, mais fácil e rápido para trabalhar
- Fluxos de trabalho simplificados
- Fluxo de trabalho de criação de relatórios simplificado e melhores modelos de relatórios
- Armazenamento na "nuvem" do Fluke Connect

O software de ambiente de trabalho Fluke Connect SmartView® está incluído na compra da sua câmara.

Transfira-o em **fluke.com/FlukeConnectTI**

Especificações detalhadas

	TiX580	TiX560	TiX520	TiX500
Características principais				
Resolução de infravermelhos	640 x 480 (307 200 pixels)		320 x 240 (76 800 pixels)	
SuperResolution (Super resolução)	Sim, no software. Capta e combina 4x os dados para criar uma imagem de 1280 x 960		Sim, na câmara e no software. Capta e combina 4x os dados para criar uma imagem de 640 x 480	
IFOV com lente padrão (resolução espacial)	0,93 mRad, D:S 1065:1		1,31 mRad, D:S 753:1	
Campo de visão	34 °H x 24 °V		24 °H x 17 °V	
Distância mínima de focagem	15 cm (aprox. 6 pol.)			
Focagem MultiSharp™	Sim, focagem de perto e de longe em todo o campo de visão			
Focagem automática LaserSharp®	Sim, para imagens bem focadas de forma consistente. Em. Cada. Ocasião.			
Medidor de distâncias por laser	Sim, calcula a distância ao alvo para obter imagens focadas com precisão e mostra a distância no display			
Focagem manual avançada	Sim			
Conetividade sem fios	Sim, para PC, iPhone® e iPad® (iOS 4s e superior), Android™ 4.3 e superior e Wi-Fi para LAN (onde disponível)			
Compatível com a aplicação Fluke Connect®	Sim*, ligue a câmara ao seu smartphone e as imagens captadas serão automaticamente carregadas para a aplicação Fluke Connect para armazenamento e partilha			
Software opcional Fluke Connect Assets	Sim*, atribua imagens a recursos e crie ordens de intervenção. Compare facilmente tipos de medições num único local			
Carregamento Instantâneo Fluke Connect	Sim*, ligue a câmara à rede Wi-Fi do seu edifício e as imagens captadas serão carregadas automaticamente para o sistema Fluke Connect para visualização no seu smartphone ou PC			
Compatível com ferramentas Fluke Connect	Sim*, ligação sem fios a ferramentas selecionadas Fluke Connect e visualização de medições no display da câmara			
Tecnologia IR-Fusion®	Sim, adiciona o contexto dos detalhes visíveis à sua imagem de infravermelhos			
Modo AutoBlend™	Continuamente variável		IR 100 %, 75 %, 50 %, 25 % mais luz visível total na câmara	
Imagem-na-imagem (PIP)	IR 100%, 75%, 50%, 25%			
AutoBlend™ contínuo	Definir nível através de contínuo AutoBlend™		—	
Display táctil (capacitivo)	LCD de 640x480 paisagem 14,4 cm			
Design ergonómico e robusto	Lente rotativa de 240 ° (articulada)			
Sensibilidade térmica (NETD)**	≤ 0,05 °C à temperatura-alvo de 30 °C (50 mK)	≤ 0,03 °C à temperatura-alvo de 30 °C (30 mK)	≤ 0,04 °C à temperatura-alvo de 30 °C (40 mK)	≤ 0,05 °C à temperatura-alvo de 30 °C (50 mK)
Nível e alcance	Escala suave automática e manual			
Nível/alcance ajustável do display táctil	Sim. O alcance e o nível podem ser fácil e rapidamente definidos com um simples toque no display			
Alternância automática rápida entre os modos manual e automático	Sim			
Redimensionamento rápido no modo manual	Sim			
Alcance mínimo (em modo manual)	2,0 °C (3,6 °F)			
Alcance mínimo (em modo automático)	3,0 °C (5,4 °F)			
Câmara digital incorporada (luz visível)	5 MP			
Velocidade sequencial	Versões de 60 Hz ou 9 Hz			
Ponteiro laser	Sim			
Luz LED (lanterna)	Sim			
Zoom digital	2x, 4x, 8x		2x, 4x	
Armazenamento de dados e captação de imagens				
Inúmeras opções de memória	Cartão amovível 4 GB micro SD, memória flash interna 4 GB, capacidade para armazenamento em unidade flash USB, carregamento para a Fluke Cloud para armazenamento permanente.			
Edição de imagem pós-captura (na câmara)	Sim, edição e análise de imagens captadas na câmara			



*O software de análise e criação de relatórios Fluke Connect® SmartView® está disponível em todos os países, mas o sistema Fluke Connect não. Confirme a disponibilidade com o seu distribuidor autorizado Fluke.

**Melhor possível

	TiX580	TiX560	TiX520	TiX500
Armazenamento de dados e captura de imagens (continuação)				
Formatos de ficheiro de imagem	Não radiométricos (.bmp, .jpeg) ou totalmente radiométricos (.is2); não é necessário software de análise para os ficheiros não radiométricos (.bmp, .jpg)			
Revisão da memória	Visualização de ecrã completo e miniatura			
Pacote de	Software de análise e criação de relatórios completo Fluke Connect® SmartView® com acesso ao sistema Fluke Connect*			
Exporte formatos de ficheiros com o software de ambiente de trabalho Fluke Connect® SmartView®	Bitmap (.bmp), GIF, JPEG, PNG, TIFF			
Anotação de voz	Gravação máxima de 60 segundos por imagem; possibilidade de reprodução na câmara; auricular Bluetooth fornecido**			
IR-PhotoNotes™	Sim (5 imagens)			
Notas de texto avançadas	Sim. Incluindo atalhos, bem como opções programáveis pelo utilizador			
Gravação de vídeo	Padrão e radiométrica			
Formatos de ficheiro de vídeo	Não radiométricos (MPEG - com codificação .avi) e totalmente radiométricos (.is3)			
Visualização de display remota	Sim, veja a transmissão em direto do display da câmara no seu PC, smartphone ou monitor de TV. Através de USB, hotspot WiFi, ou rede WiFi para software Fluke Connect num PC; através de hotspot WiFi para a aplicação Fluke Connect num smartphone*; ou através de HDMI num monitor de TV			
Operação de controlo remoto	Sim, através do software de ambiente de trabalho Fluke Connect SmartView® ou da aplicação para telemóveis Fluke Connect*		—	
Captura automática (temperatura e intervalo)	Sim			
Caixas de ferramentas MATLAB® e LabVIEW®	Integre dados da câmara, vídeo e imagens termográficos nestas plataformas de software para servir de suporte à análise de I&D		—	
Bateria				
Baterias (substituíveis no local, recarregáveis)	Duas baterias inteligentes de iões de lítio com display LED de cinco segmentos para apresentação do nível de carga			
Autonomia	2-3 horas por bateria (Vida útil real varia em função das definições e da utilização)	3-4 horas por bateria (Vida útil real varia em função das definições e da utilização)		
Tempo de carga da bateria	2,5 horas para carga completa			
Sistema de carga da bateria	Carregador de bateria de duas entradas ou carga na câmara. Adaptador opcional de carga para automóvel de 12 V			
Funcionamento em AC	Funcionamento em AC com fonte de alimentação incluída (100 V AC a 240 V AC, 50/60 Hz)			
Poupança de energia	Modos de desligar e repouso seleccionáveis pelo utilizador			
Medição da temperatura				
Gama de medição de temperatura (não calibrada inferior a -10 °C)	-20 °C até +800 °C (-4 °F até +1472 °F)	-20 °C até +1200 °C (-4 °F até +2192 °F)	-20 °C até +850 °C (-4 °F até +1562 °F)	-20 °C até +650 °C (-4 °F até +1202 °F)
Precisão	± 2°C ou 2% (a 25°C nominais, o que for superior)			
Correção de transmissão no display	Sim (por valor e tabela)			
Indicação no display da compensação de temperatura de fundo reflectida	Sim			
Correção de transmissão no display	Sim			
Marcador de linha em direto	Sim			
Paletas de cores				
Paletas padrão	8: Tons avermelhados, azul-vermelho, alto contraste, âmbar, âmbar invertido, metal aquecido, escala de cinzentos, escala de cinzentos invertida			
Paletes de Ultra Contrast™	8: Tons avermelhados ultra, azul-vermelho ultra, alto contraste ultra, âmbar ultra, âmbar invertido ultra, metal aquecido ultra, escala de cinzentos ultra, escala de cinzentos invertida ultra			
Especificações gerais				
Alarmes de cor (alarmes de temperatura)	Temperatura elevada, temperatura baixa e curvas isotérmicas (dentro da medição)			
Banda espectral de infravermelhos	7,5 µm a 14 µm (onda longa)			
Temperatura	Funcionamento: -10 °C a +50 °C (14 °F a 122 °F); Armazenamento: -20 °C a +50 °C (-4 °F a 122 °F), sem baterias			
Humidade relativa	10 % a 95 % (sem condensação)			
Medição de temperatura de ponto central	Sim			
Temperatura de pontos	Marcadores de pontos quentes e frios, activação individual			
Marcadores de pontos definidos pelo utilizador	3 marcadores de pontos definidos pelo utilizador			
Caixa central	Caixa de medição expansível-retráctil com visualização de temperatura MÍN-MÁX-MÉD			
Segurança	IEC 61010-1: Categoria de sobretensão II, grau de poluição 2			
Compatibilidade eletromagnética	IEC 61326-1: Ambiente EM básico; CISPR 11, Grupo 1, Classe A			
RCM australiano	IEC 61326-1			
US FCC	CFR 47, Parte 15 Subparte B			
Vibração	0,03 g2/Hz (3,8 grms), 2,5 g IEC 68-2-6			
Choque/Queda	25 g, IEC 68-2-29/Concebida para suportar queda de 1 metro (3,3 pés) com lente de série			
Dimensões (A x L x C)/Peso (bateria incluída)	27,3 cm x 15,9 cm x 9,7 cm (10,8 pol. x 6,3 pol. x 3,8 pol.)/ 1,54 kg (3,4 lb)			
Especificação da caixa	IEC 60529: IP54 (proteção contra infiltrações limitadas de poeiras; proteção contra aspersão de água de todas as direcções)			
Garantia/Ciclo de calibração	Dois anos (normal), estão disponíveis opções de extensão da garantia / Dois anos (com funcionamento e envelhecimento normais)			
Idiomas suportados	Checo, holandês, inglês, finlandês, francês, alemão, húngaro, italiano, japonês, coreano, polaco, português, russo, chinês simplificado, espanhol, sueco, chinês tradicional e turco			

*O software de análise e criação de relatórios Fluke Connect® SmartView® está disponível em todos os países, mas o sistema Fluke Connect não. Confirme a disponibilidade com o seu distribuidor autorizado Fluke.

**Bluetooth não disponível em todos os países

Informação para encomendas

FLK-TiX580 60Hz Câmara termográfica
FLK-TiX580 9Hz Câmara termográfica
FLK-TiX560 60Hz Câmara termográfica
FLK-TiX560 9Hz Câmara termográfica
FLK-TiX520 60Hz Câmara termográfica
FLK-TiX520 9Hz Câmara termográfica
FLK-TiX500 60Hz Câmara termográfica
FLK-TiX500 9Hz Câmara termográfica

Incluído com o produto

Câmara termográfica com objectiva de IR de série; fonte de alimentação AC e carregador de bateria (incluindo adaptadores AC universais); duas baterias inteligentes de iões de lítio robustas; cabo USB; cabo de vídeo HDMI; mala de transporte rígida e robusta; alça manual e de pescoço regulável, auricular Bluetooth (onde disponível). **Disponível para transferência gratuita:** Manual de utilizador e software de ambiente de trabalho Fluke Connect® SmartView®

Kits

FLK-TiX560/T2 60HZ Câmara termográfica, lente teleobjetiva de 2x para IR Tele2
FLK-TiX560/T2 9HZ Câmara termográfica, lente teleobjetiva de 2x para IR Tele2
FLK-TiX560/W2 60HZ Câmara termográfica, objetiva de grande angular para IR Wide2
FLK-TiX560/W2 9HZ Câmara termográfica, objetiva de grande angular para IR Wide2

Acessórios opcionais

FLK-LENS/TELE2 Teleobjetiva de infravermelhos (aumento 2X), TiX580, TiX560, TiX520, TiX500
FLK-LENS/4XTELE2 Teleobjetiva de infravermelhos (aumento 4X), TiX560, TiX520, TiX500
FLK-LENS/WIDE2 Grande angular de infravermelhos, TiX580, TiX560, TiX520, TiX500
FLK-LENS/25MAC2 Lente macro de infravermelhos 25 micrones, TiX560, TiX520, TiX500
TI-CAR-CHARGER Carregador para automóvel
BOOK-ITP Manual "Introdução aos princípios da termografia"
FLK-TiX5XX-SBP4 Bateria inteligente adicional
FLK-TI-SBC3B Carregador de bateria inteligente adicional
FLK-TiX5X-LENS CAP Tampa de lente de IR
FLK-TiX5XX-NECK Alça para o pescoço
FLUKE-TiX5XX HAND Alça para a mão
FLK-TI-BLUETOOTH Auricular Bluetooth
FLK-TiX5XX-HDMI Cabo HDMI

Visite www.fluke.com para obter informações completas sobre estes produtos ou solicite-as ao seu distribuidor Fluke.

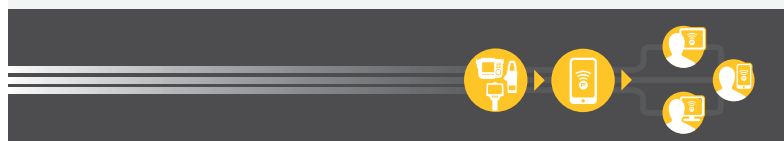


Simplificação da manutenção preventiva. Eliminação de correções.

Poupe tempo e melhore a fiabilidade dos seus dados de manutenção ao sincronizar sem fios as medições através do sistema Fluke Connect®.

- Elimine os erros de introdução de dados ao guardar as medições directamente a partir do equipamento e ao associá-los à ordem de trabalho, ao relatório ou ao relatório de recursos.
- Maximize o tempo de funcionamento e tome decisões de manutenção com confiança com base em dados fiáveis e rastreáveis.
- Deixe de utilizar quadros, blocos de notas e folhas de cálculo graças à transferência de medições sem fios num único passo.
- Aceda às medições de base, históricas e atuais por recurso.
- Partilhe os seus dados de medição através da chamada de vídeo ShareLive™ e e-mail.
- A série TiX5XX faz parte de um crescente sistema de ferramentas de teste e software de manutenção de equipamento ligados. Visite a página web para descobrir mais sobre o sistema Fluke Connect®.

Descubra mais em **flukeconnect.com**



Todas as marcas comerciais são propriedade dos respetivos proprietários. É necessário serviço Wi-Fi ou dados móveis para partilhar dados. Smartphone, serviço sem fios e plano de dados não incluídos com a compra. Os primeiros 5 GB de armazenamento são gratuitos. Os detalhes de suporte para telemóveis podem ser consultados em fluke.com/phones.

Smartphone, serviço sem fios e plano de dados não incluídos com a compra. O Fluke Connect não está disponível em todos os países.

Fluke. Keeping your world up and running.®

Fluke Ibérica, S.L.
 Pol. Ind. Valportillo
 C/ Valgrande, 8
 Ed. Thanworth II · Nave B1A
 28108 Alcobendas
 Madrid
 Tel: +34 91 414 0100
 Fax: +34 91 414 0101
 E-mail: cs.es@fluke.com
 Web: www.fluke.pt

AresAgante, Lda.
 Rua Caminho das Congostas, 320
 4250-159 Porto
 Tel: +351 2 2832 9400
 Fax: +351 2 2832 9399
 E-mail: geral@aresagante.pt
 Web: www.aresagante.pt

©2016–2018 Fluke Corporation. Todos os direitos reservados. Os dados fornecidos estão sujeitos a alterações sem aviso prévio. 5/2018 6004049k-por

A modificação deste documento não é permitida sem a autorização escrita da Fluke Corporation.