

TEKNISKA DATA

TiX580, TiX560, TiX520 och TiX500

Infraröda kameror

Fluke Expertserien



HÖGKLASSIG BILDKVALITET

SPATIAL UPPLÖSNING

TiX580

0,93 mRad

TiX560, TiX520 och TiX500

1,31 mRad

UPPLÖSNING

TiX580

640 x 480

SuperResolution-läge: 1280 x 960

TiX560, TiX520 och TiX500

320 x 240

SuperResolution-läge: 640 x 480

TERMISK KÄNSLIGHET (NETD)*

TiX580

≤ 0,5 °C vid 30 °C måltemperatur (50 mK)

TiX560

≤ 0,03 °C vid 30 °C måltemperatur (30 mK)

TiX520

≤ 0,04 °C vid 30 °C måltemperatur (40 mK)

TEMPERATURINTERVALL

TiX580

-20 °C till +800 °C

TiX560

-20 °C till +1 200 °C

TiX520

-20 °C till +850 °C

TiX500

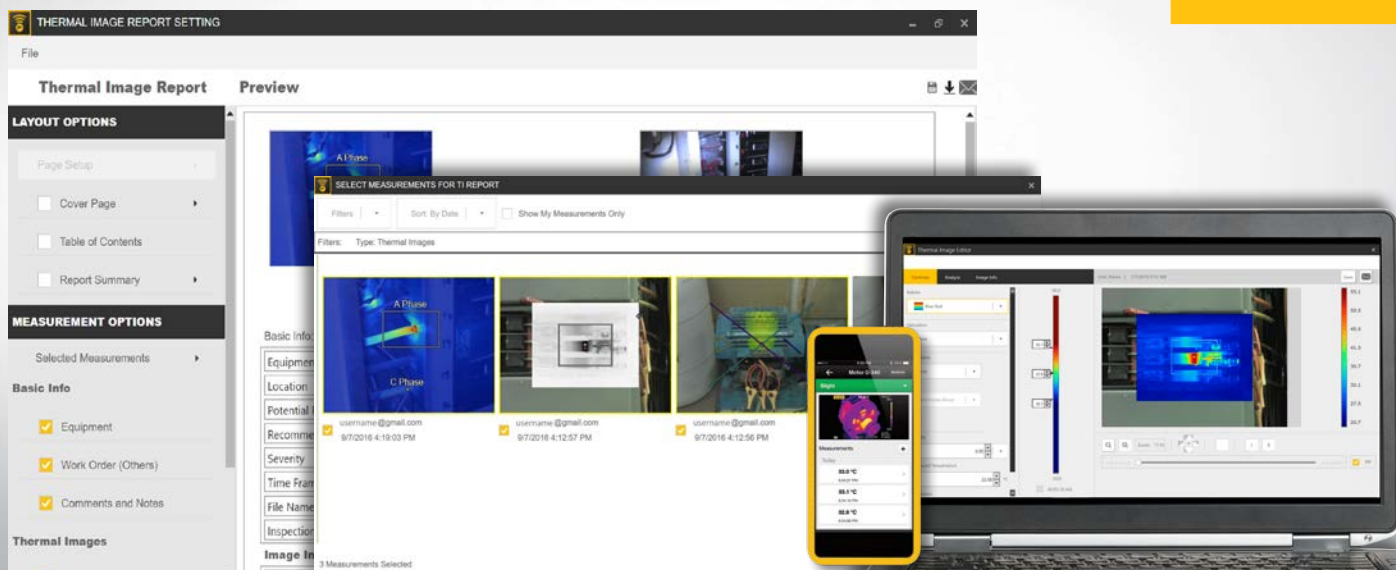
-20 °C till +650 °C



Fluke Connect®
-kompatibel

Skärm i surfplattestorlek. Mer information. Snabbare beslut.

- skärmen på 5,7 tum ger 150 % större bildyta än standardskärmen på 3,5 tum
- Den ergonomiska utformningen och halsremmen gör långa inspektionsdagar mycket enklare
- Manövrera enkelt över, under och runt objekt med den 240° roterande skärmen när du tittar på skärmen från en bekväm vinkel, till skillnad från kameror med standardpistolgrepp
- Eliminera risken för feldiagnos med bilder där hela synfältet är i fokus automatiskt med MultiSharp™-fokus
- Få en fokuserad bild av ditt utvalda mål omedelbart med LaserSharp® Auto Focus
- Få 4 gånger mer pixeldata med SuperResolution, som tar många bilder och kombinerar dem för att skapa en 1280 x 960 bild på TiX580 och 640 x 480 bilder på TiX560 och TiX520
- MATLAB® och LabVIEW® programvarukompatibilitet gör det möjligt integrera kameradata, infraröda bilder och videor som stöd för FoU-analys.
- Spara tid – synkronisera bilder trådlöst direkt från din kamera till Fluke Connect®-systemet och bifoga dem till ett anläggningsregister eller en arbetsorder. Ta snabbare beslut genom att få tillgång till inspektionsmätningar var du än är. Teamets medlemmar kan se samma uppgifter direkt vid inspektion på plats och på kontoret.
- **Programvaran Fluke Connect® SmartView® medföljer:** Optimera värmebilder, utför analyser, generera snabba, anpassade, robusta rapporter och exportera bilder till valfritt format i molnet



Kraftfulla, nya och lättanvänd programvaran Fluke Connect®.

Tillgängligt nu, en omfattande och ansluten programvaruplattform som representerar framtiden för integrerat utrustningsunderhåll, övervakning, analys och rapportering. Det är enklare än någonsin att optimera värmebilder, utföra analyser, generera snabba, anpassade, robusta rapporter och exportera bilder till valfritt format i molnet. Och du kommer att kunna integrera med Fluke Connect—det största integrerade systemet för underhållsmjukvara och -verktyg i världen.

- Modern visuell design
- Intuitiv navigering, lättare att lära, enklare och snabbare att arbeta med
- Förenklade arbetsflöden
- Förenklade rapportarbetsflöden och bättre rapportmallar
- Fluke Connect molnlagring

Programvaran Fluke Connect ingår i kameraköpet.

Hämta på [fluke.com/FlukeConnectTI](https://www.fluke.com/FlukeConnectTI)

Detaljerade specifikationer

	TiX580	TiX560	TiX520	TiX500
Viktiga egenskaper				
IR-upplösning	640 x 480 (307 200 bildpunkter)		320 x 240 (76 800 bildpunkter)	
SuperResolution	Ja, i programvaran. Registrerar och kombinerar fyra gånger datamängden för att skapa en bild i 1 280 x 960		Ja, på kamera och i programvara. Fångar och kombinerar 4 gånger datan för att skapa en 640 x 480 bild	
IFOV med standardobjektiv (spatiell upplösning)	0,93 mrad, D:S 1065:1		1,31 mrad, D:S 753:1	
Synfält	34 °H x 24 °V		24 °H x 17 °V	
Minsta fokusavstånd	15 cm			
MultiSharp™-fokus	Ja, fokuserad nära och fjärran, genom hela synfältet			
LaserSharp® Auto Focus	Ja, för konsekvent skarpa bilder. Var. Enda. Gång.			
Laseravståndsmätare	Ja, beräknar avstånd till målet för precis fokuserade bilder och visning av avstånd på skärmen			
Avancerad manuell fokusinställning	Ja			
Trådlös anslutning	Ja, till dator, iPhone® och iPad® (iOS 4s och senare), Android™ 4.3 och senare, och WiFi till LAN (där det är tillgängligt)			
Kompatibel med Fluke Connect®-appen	Ja*, anslut din kamera till din smarttelefon så laddas tagna bilder automatiskt upp till Fluke Connect-appen, där de kan sparas och delas			
Fluke Connect Assets valbar programvara	Ja*, tilldelar tillgångar bilder och skapa arbetsordrar. Jämför enkelt mätningstyper på ett ställe			
Fluke Connect omedelbar överföring	Ja*, anslut din kamera till byggnadens WiFi-nätverk så överförs bilder du tagit automatiskt till Fluke Connect-systemet så att du kan se dem på din smarttelefon eller PC			
Kompatibel med Fluke Connect-verktyg	Ja*, ansluts trådlöst till vissa Fluke Connect-aktiverade verktyg och visar mätningar på kamerans skärm			
IR-Fusion®-teknik	Ja, lägger sammanhanget från de synliga detaljerna till din infraröda bild			
AutoBlend™-läge	Kontinuerligt variabel		100 %, 75 %, 50 %, 25 % IR plus fullt synligt på kameran	
Bild-i-bild (Picture-In-Picture – PIP)	100 %, 75 %, 50 %, 25 % IR			
Kontinuerlig AutoBlend™	Sätt kontinuerlig AutoBlend™-nivå		—	
Pekskärmsdisplay (kapacitiv)	5,7 tum (14,4 cm) liggande 640 x 480 LCD			
Robust, ergonomisk utformning	240 ° roterbar (ledat) objektiv			
Termisk känslighet (NETD)**	≤ 0,05 °C vid 30 °C mättemperatur (50 mK)	≤ 0,03 °C vid 30 °C mättemperatur (30 mK)	≤ 0,04 °C vid 30 °C mättemperatur (40 mK)	≤ 0,05 °C vid 30 °C mättemperatur (50 mK)
Nivå och omfång	Smidig automatisk och manuell skalning			
Justerbar nivå/omfång för pekskärm	Ja. Område och nivå ställer du enkelt och snabbt in genom att peka på skärmen			
Snabb automatisk växling mellan manuell och automatiskt läge	Ja			
Snabb automatisk omskalning i manuell läge	Ja			
Minsta omfång (i manuell läge)	2,0 °C			
Minsta omfång (i automatiskt läge)	3,0 °C			
Inbyggd digitalkamera (synligt ljus)	5 MP			
Bildhastighet	Versioner med 60 Hz eller 9 Hz			
Laserpekare	Ja			
LED-lampa (ficklampa)	Ja			
Digital zoom	2x, 4x, 8x		2x, 4x	
Datalagring och bildtagning				
Omfattande minnesalternativ	Flyttbart 4 GB micro SD-minneskort, 4 GB internt flash-minne, möjlighet att spara till USB-minne, överföring till Fluke Cloud för permanent lagring.			
Bildredigering efter tagning (i kameran)	Ja, redigera och analysera tagna bilder på kameran			



*Fluke Connect® SmartView® analys- och rapporteringsprogramvara finns tillgängligt i alla länder, men inte Fluke Connect-systemet. Var god kontrollera tillgänglighet med en auktoriserad Fluke-återförsäljare.

**Bästa möjliga

	TiX580	TiX560	TiX520	TiX500
Datalagring och bildtagning (forts.)				
Filformat för bilder	Icke-radiometriskt (.bmp, .jpeg) eller fullständigt radiometriskt (.is2); inget analysprogram krävs till icke-radiometrisk filer (.bmp, .jpg)			
Minnesvisning	Miniatyr- och helskärmvisning			
Programvara	Fluke Connect® fullständig analys- och rapporteringsprogramvara med åtkomst till Fluke Connect-systemet*			
Exportera filformat med programvaran Fluke Connect® SmartView®	Bitmap (.bmp), GIF, JPEG, PNG, TIFF			
Röstanteckning	Maximalt 60 sekunders inspelningstid per bild, visningsbar uppspelning på kamera; Bluetooth-headset ingår**			
IR-PhotoNotes™	Ja (5 bilder)			
Avancerade textanteckningar	Ja. Standardgenvägar och programmerbara alternativ			
Videospelning	Standard och radiometrisk			
Filformat för video	Icke-radiometrisk (MPEG – kodad .avi) och fullständigt radiometrisk (.is3)			
Fjärrdisplayvisning	Ja, se direktuppspelningen från din kameras skärm på din PC, smarttelefon eller TV-skärm. Över USB, WiFi-hotspot eller WiFi-nätverk till programvaran Fluke Connect på en dator, över WiFi-hotspot till Fluke Connect-appen på en smarttelefon* eller med HDMI till en TV-skärm			
Fjärrstyrning	Ja, med datorprogrammet Fluke Connect eller med mobilappen Fluke Connect*			–
Automatisk registrering (temperatur och intervall)	Ja			
MATLAB® och LabVIEW® verktygslådor	Integrera kameradata, IR-video och bilder till dessa programvaruplattformar för att stödja FoU-analys			–
Batteri				
Batterier (enkelt att byta, laddningsbart)	Två litiumjon-smartbatteripack med LED-display med fem segment för visning av laddningsnivå			
Batteriets livslängd	2-3 timmar per batteri (Faktisk tid varierar beroende på inställningar och användning)	3-4 timmar per batteri (Faktisk tid varierar beroende på inställningar och användning)		
Laddningstid för batteri	2,5 timmar till full kapacitet			
Uppladdningssystem	Batteriladdare med två avdelningar eller intern laddning. Som tillval finns 12 V billaddare för batteri			
AC-drift	Nätdrift med medföljande nätadapter (100 V AC till 240 V AC, 50/60 Hz)			
Strömsparfunktion	Vilo- och avstängningsalternativ som väljs av användaren			
Temperaturmätning				
Temperaturmätområde (ej kalibrerad under -10 °C)	-20 °C till +800 °C	-20 °C till +1 200 °C	-20 °C till +850 °C	-20 °C till +650 °C
Noggrannhet	± 2 °C eller 2 % (vid 25 °C nominellt, beroende på vilket som är högst)			
Emissivitetskorrigering på skärmen	Ja (både värden och tabeller)			
Kompensation för reflekterad bakgrundstemperatur på skärmen	Ja			
Överföringskorrigering på skärmen	Ja			
Live-linjemarkör	Ja			
Färgpaletter				
Standardpaletter	8: Järnfärgsskala, blårod, hög kontrast, gult, inverterat gult, varm metall, gråskala, inverterad gråskala			
Ultra Contrast™-paletter	8: Järnfärgsskala Ultra, blårod Ultra, hög kontrast Ultra, gult Ultra, inverterat gult Ultra, varm metall Ultra, gråskala Ultra, inverterad gråskala Ultra			
Allmänna specifikationer				
Färglarm (temperaturlarm)	Hög temperatur, låg temperatur och isotermer (inom mätområde)			
Infrarött spektralband	7,5 µm till 14 µm (långvåg)			
Temperatur	Användningsområde: -10 °C till +50 °C ; Lagring: -20 °C till +50 °C utan batterier			
Relativ luftfuktighet	10 % till 95 % icke-kondenserande			
Temperaturmätning av mittpunkt	Ja			
Punkttemperaturer	Markörer för varmt och kallt, aktiveras individuellt			
Punktmarkörer som definieras av användaren	3 punktmarkörer som definieras av användaren			
Mittruta	Utfällbar och hopfällbar mätlåda med MIN-MAX-MED-temperaturvisning			
Säkerhet	IEC 61010-1: Överspanningskategori II, föreningsgrad 2			
Elektromagnetisk kompatibilitet	IEC 61326-1: Grundläggande EM-miljö; CISPR 11, Grupp 1, Klass A			
Australisk RCM	IEC 61326-1			
US FCC	CFR 47, del 15, underdel B			
Vibration	0,03 g/Hz (3,8 g), 2,5 g IEC 68-2-6			
Shock/Stöt	25 g, IEC 68-2-29/Tillverkad för att klara fall på 1 meter med standardobjektiv			
Storlek (H x B x D)/Vikt (batteri inkluderat)	27,3 cm x 15,9 cm x 9,7 cm / 1,54 kg			
Skyddsklass	IEC 60529: IP54 (damm- och stänkavvattenskyddad från alla riktningar)			
Garanti/Kalibreringscykel	Två år (standard), möjlighet att förlänga garantin/Två år (utgående från normal användning och normalt slitage)			
Språk som stöds	Tjeckiska, holländska, engelska, finska, franska, tyska, ungerska, italienska, japanska, koreanska, polska, portugisiska, ryska, förenklad kinesiska, spanska, svenska, traditionell kinesiska och turkiska			

*Fluke Connect® SmartView® analys- och rapporteringsprogramvara är tillgänglig i alla länder, men inte Fluke Connect-systemet. Var god kontrollera tillgänglighet med en auktoriserad Fluke-återförsäljare.

**Bluetooth inte tillgänglig i alla länder

Beställningsinformation

FLK-TiX580 60 Hz Infraröd kamera
 FLK-TiX580 9Hz Infraröd kamera
 FLK-TiX560 60Hz Infraröd kamera
 FLK-TiX560 9Hz Infraröd kamera
 FLK-TiX520 60Hz Infraröd kamera
 FLK-TiX520 9Hz Infraröd kamera
 FLK-TiX500 60Hz Infraröd kamera
 FLK-TiX500 9Hz Infraröd kamera

Medföljer produkten

Infraröd Kamera med standard IR-objektiv; AC-adapter och batteripackladdare (med universella AC-adaptrar); två tåliga litiumjon-smartbatteripack; USB-kabel; HDMI-videokabel; tålig, hård transportväska; justerbart bärhandtag för hals eller hand; bluetooth-headset (där det är tillgängligt). **Tillgängliga via gratis hämtning:** Fluke Connect® SmartView® programvara och användarhandbok

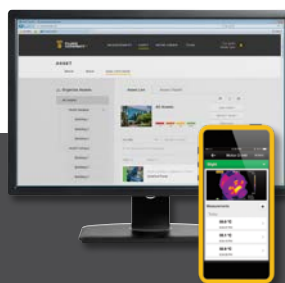
Paketlösningar

FLK-TiX560/T2 60 HZ Infraröd kamera, Tele2 IR-teleobjektiv med 2 gångers förstoring
 FLK-TiX560/T2 9HZ Infraröd kamera, Tele2 IR-teleobjektiv med 2 gångers förstoring
 FLK-TiX560/W2 60HZ Infraröd kamera, Wide2 IR-vidvinkelobjektiv
 FLK-TiX560/W2 9HZ Infraröd kamera, Wide2 IR-vidvinkelobjektiv

Extra tillbehör

FLK-LENS/TELE2 IR-teleobjektiv (2 ggr förstoring), TiX580, TiX560, TiX520, TiX500
 FLK-LENS/4XTELE2 IR-teleobjektiv (4 ggr förstoring), TiX560, TiX520, TiX500
 FLK-LENS/WIDE2 IR-vidvinkelobjektiv, TiX580, TiX560, TiX520, TiX500
 FLK-LENS/25MAC2 25 mikron IR-makroobjektiv, TiX560, TiX520, TiX500
 TI-CAR-CHARGER Billaddare
 BOOK-ITP Introduktion till termografiprinciper, bok
 FLK-TiX5XX-SBP4 Extra smartbatteri
 FLK-TI-SBC3B Extra laddare för smartbatteri
 FLK-TiX5X-LENS CAP Infrarött objektivskydd
 FLK-TiX5XX-NECK Halsrem
 FLUKE-TiX5XX HAND Handledsrem
 FLK-TI-BLUETOOTH Bluetooth-headset
 FLK-TiX5XX-HDMI HDMI-kabel

Besök www.fluke.com för att få fullständig information om de här produkterna eller kontakta din lokala Fluke-representant.



Förebyggande underhåll förenklas. Omarbetning elimineras.

Spara tid och förbättra tillförlitligheten för dina underhållsdata genom trådlös synkronisering av mätningar med Fluke Connect®-systemet.

- Eliminera datainmatningsfel genom att spara mätningar direkt från verktyget och associera dem med arbetsordern, rapporten eller tillgångsposten.
- Maximera drifttid och ta säkra underhållsbeslut med data som du kan lita på och spåra.
- Slipp skrivplattor, anteckningsblock och flera kalkylblad tack vare en trådlös överföring av mätdata i ett enda steg.
- Få tillgång till referensmätningar, historiska och aktuella mätningar per mätton.
- Dela dina mätdata med ShareLive™-videosamtal och e-postmeddelanden.
- TiX5XX-serien är en del av ett växande system av uppkopplade testverktyg och programvara för underhåll av utrustning. Besök webbplatsen för att lära dig mer om systemet Fluke Connect®.

Läs mer på flukeconnect.com



Alla varumärken tillhör respektive ägare. WiFi eller mobil datastrafik krävs för att dela data. Smarttelefon, trådlösa tjänster och dataabonnemang ingår inte i köpet. Första 5 GB lagringsutrymme är kostnadsfritt. Information om telefonstöd finns på fluke.com/phones.

Smarttelefon, trådlösa tjänster, och dataabonnemang ingår inte i köpet. Fluke Connect är inte tillgängligt i alla länder.

Fluke. Keeping your world up and running.®

Fluke Sverige AB
 c/o Gilbarco Veeder-Root
 Johannesfredsvägen 11 A
 16869 Bromma
 Tel: 08 5663 7400
 E-mail: cs.se@fluke.com
 Web: www.fluke.se

©2016–2018 Fluke Corporation. Med ensamrätt. Data kan komma att ändras utan föregående meddelande.
 5/2018 6004049k-swe

Ändringar får inte göras i det här dokumentet utan skriftligt medgivande från Fluke Corporation.