

ข้อมูลด้านเทคนิค

# กล้องอินฟราเรด TiX580, TiX560, TiX520 และ TiX500 Fluke Expert Series



## คุณภาพของภาพระดับพรีเมียม

ความละเอียดเชิงพื้นที่

**TiX580**

0.93 mRad

**TiX560, TiX520 และ TiX500**

1.31 mRad

ความละเอียด

**TiX580**

640 x 480

โหมด SuperResolution: 1280 x 960

**TiX560, TiX520 และ TiX500**

320 x 240

โหมด SuperResolution: 640 x 480

ความไวในการตรวจจับอุณหภูมิ (NETD)\*

**TiX580**

≤ 0.5 °C ที่อุณหภูมิเป้าหมาย 30 °C (50 mK)

**TiX560**

≤ 0.03 °C ที่อุณหภูมิเป้าหมาย 30 °C (30 mK)

**TiX520**

≤ 0.04 °C ที่อุณหภูมิเป้าหมาย 30 °C (40 mK)

ช่วงอุณหภูมิ

**TiX580**

-20 °C ถึง +800 °C (-4 °F ถึง +1472 °F)

**TiX560**

-20 °C ถึง +1200 °C (-4 °F ถึง +2192 °F)

**TiX520**

-20 °C ถึง +850 °C (-4 °F ถึง +1562 °F)

**TiX500**

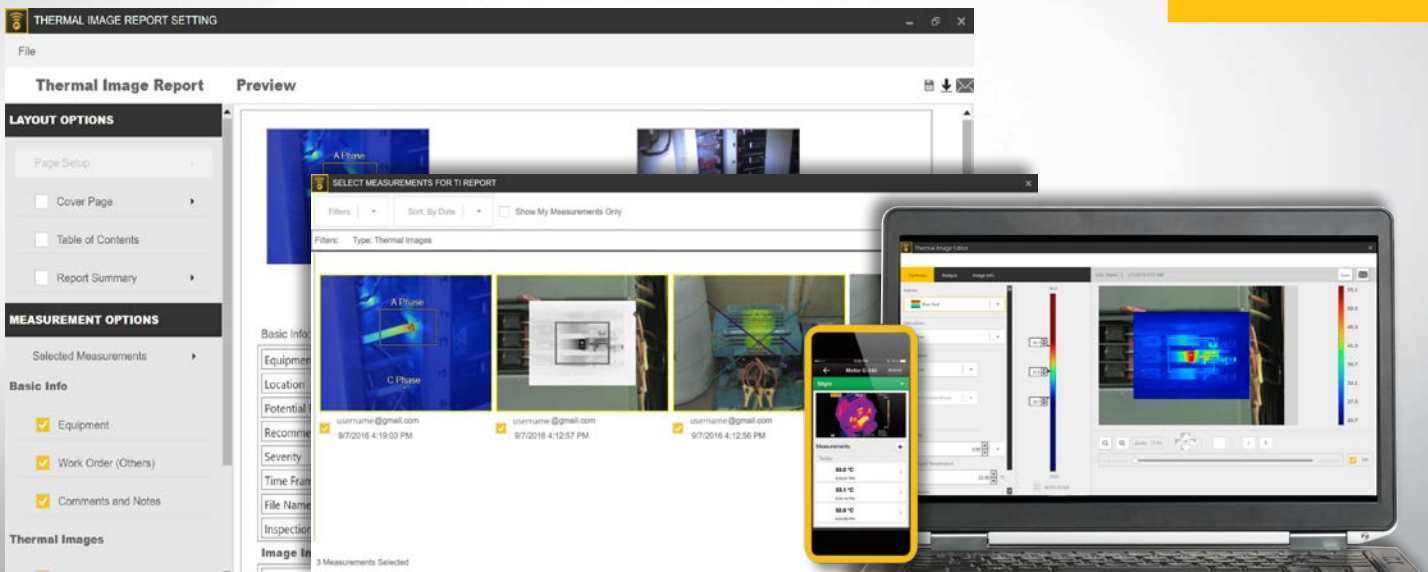
-20 °C ถึง +650 °C (-4 °F ถึง +1202 °F)



เข้ากันได้กับ Fluke Connect®

หน้าจอขนาดแท็บเล็ต ให้รายละเอียดมากขึ้น ตัดสินใจได้เร็วขึ้น

- หน้าจอ 5.7 ให้พื้นที่ในการดูภาพเพิ่มขึ้น 150 % เมื่อเทียบกับหน้าจอ 3.5 นิ้วแบบมาตรฐาน
- การออกแบบตามหลักสรีรศาสตร์และสายคล้องคอช่วยให้สะดวกเมื่อต้องทำการตรวจสอบเป็นเวลานาน
- ทำงานสะดวกทั้งด้านบน ด้านล่าง และรอบๆ วัตถุด้วยหน้าจอหมุนได้ 240° ขณะที่ดูหน้าจอในมุมที่ดูง่าย ต่างจากกล้องที่ใช้มือจับแบบด้ามปืน
- ขจัดความเสี่ยงที่จะวินิจฉัยผิดพลาดที่อาจเกิดขึ้นได้ ด้วยภาพที่โฟกัสอัตโนมัติเต็มทั้งพื้นที่รับภาพด้วยระบบโฟกัส MultiSharp™
- ได้ภาพที่มีโฟกัสสำหรับเป้าหมายที่กำหนดไว้อย่างถูกต้องทันทีด้วยระบบอัตโนมัติโฟกัส LaserSharp®
- รับข้อมูลพิกเซล 4 เท่าด้วย SuperResolution ที่เก็บภาพหลายภาพและผสานรวมเป็นรูปภาพขนาด 1280 x 960 ในรุ่น TiX580 หรือ 640 x 480 ในรุ่น TiX560 และ TiX520
- สามารถทำงานร่วมกับซอฟต์แวร์ MATLAB® และ LabVIEW® ทำให้ผู้ใช้สามารถรวมข้อมูลกล้อง วิดีโออินฟราเรด และภาพอินฟราเรดเพื่อสนับสนุนการวิเคราะห์ในงาน R&D
- ประหยัดเวลา - ซิงค์รูปภาพแบบไร้สายโดยตรงจากกล้องไปยังระบบ Fluke Connect® และแนบไปกับข้อมูลสินทรัพย์หรือใบสั่งงาน ตัดสินใจได้ไวยิ่งขึ้นด้วยการเข้าถึงข้อมูลการวัดของการตรวจสอบได้จากทุกที่ สมาชิกในทีมสามารถเห็นข้อมูลเดียวกันได้ทันทีทั้งในไซต์งานตรวจสอบและในสำนักงาน
- รวมซอฟต์แวร์ Fluke Connect® SmartView® บนเดสก์ท็อป: ปรับภาพถ่ายความร้อนให้เหมาะสม ดำเนินการวิเคราะห์ สร้างรายงานที่ปรับแต่งได้และมีประสิทธิภาพได้อย่างรวดเร็ว และส่งออกภาพไปยังรูปแบบที่คุ้นเคยได้บนระบบคลาวด์



## ซอฟต์แวร์ Fluke Connect® SmartView® สำหรับเดสก์ท็อปใหม่ มีประสิทธิภาพและใช้งานง่าย

ขณะนี้คุณสามารถใช้แพลตฟอร์มซอฟต์แวร์ที่มีการเชื่อมต่อ ครบครัน และเป็นอนาคตของการบำรุงรักษา การตรวจติดตาม วิเคราะห์ และรายงานอุปกรณ์ที่สมบูรณ์แบบในตัว ซึ่งจะช่วยให้คุณสามารถปรับภาพถ่ายความร้อนให้เหมาะสม ดำเนินการวิเคราะห์ สร้างรายงานที่ปรับแต่งได้และมีประสิทธิภาพได้อย่างรวดเร็ว และส่งออกภาพไปยังรูปแบบที่คุณเลือกได้บนระบบคลาวด์ และคุณจะสามารถนำมาใช้งานร่วมกับ Fluke Connect ซึ่งเป็นระบบซอฟต์แวร์และเครื่องมือบำรุงรักษาที่ผสานรวมกันและมีขนาดใหญ่ที่สุดในโลก

- การออกแบบรูปลักษณะทันสมัย
- ใช้งานง่าย - ไม่ต้องเสียเวลาเรียนรู้ ทำงานได้ง่ายและเร็วกว่า
- กระบวนการทำงานที่เรียบง่าย
- มีกระบวนการรายงานที่เรียบง่ายและเพิ่มผลการรายงานที่ดียิ่งขึ้น
- พื้นที่เก็บข้อมูล Fluke Connect ในระบบคลาวด์

ซอฟต์แวร์ Fluke Connect SmartView® บนเดสก์ท็อปมีให้พร้อมกับการซื้อกล่องของคุณ ดาวน์โหลดได้ที่ [fluke.com/FlukeConnectTI](https://fluke.com/FlukeConnectTI)

ข้อมูลจำเพาะโดยละเอียด

	TiX580	TiX560	TiX520	TiX500
<b>คุณสมบัติสำคัญ</b>				
ความละเอียดอินฟราเรด	640 x 480 (307,200 พิกเซล)		320 x 240 (76,800 พิกเซล)	
SuperResolution	ใช่ ในซอฟต์แวร์ ถ่ายภาพและรวมข้อมูล 4 เท่าเพื่อสร้างรูปภาพขนาด 1280 x 960		มี ในกล้องและในซอฟต์แวร์ ถ่ายภาพและรวมข้อมูล 4 เท่าเพื่อสร้างรูปภาพขนาด 640 x 480	
<b>IFOV</b> ขณะที่ใส่เลนส์มาตรฐาน (ความละเอียดเชิงพื้นที่)	0.93 mRad, D:S 1065:1		1.31 mRad, D:S 753:1	
มุมมองภาพ	34 °H x 24 °V		24 °H x 17 °V	
ระยะโฟกัสล่าสุด	15 ซม. (ประมาณ 6 นิ้ว)			
ระบบโฟกัส MultiSharp™	ถูกต้อง โฟกัสทั้งระยะใกล้และไกลได้ทั่วทั้งภาพ			
ระบบโฟกัสอัตโนมัติ LaserSharp®	มี เพื่อให้ได้ภาพที่โฟกัสอย่างสม่ำเสมอ ใน ทุกๆ ครั้ง			
เครื่องวัดระยะห่างเลเซอร์	มี ค่าวนระยะทางไปยังเป้าหมายเพื่อให้ได้ภาพที่โฟกัสแม่นยำและแสดงระยะห่างบนหน้าจอ			
การโฟกัสด้วยตนเองขั้นสูง	มี			
<b>การเชื่อมต่อแบบไร้สาย</b>	มี ไป PC, iPhone® และ iPad® (iOS 4s ขึ้นไป), Android™ 4.3 ขึ้นไป และ WiFi ไปยัง LAN (ในรุ่นที่มี)			
สามารถใช้งานร่วมกับแอป Fluke Connect®	มี* เชื่อมต่อกล้องกับสมาร์ตโฟน และรูปภาพที่ถ่ายจะได้รับการอัปโหลดโดยอัตโนมัติไปยังแอป Fluke Connect เพื่อบันทึกและแบ่งปันได้ทันที			
ซอฟต์แวร์ Fluke Connect Assets เป็นอุปกรณ์เสริม	มี* กำหนดรูปภาพให้กับสินทรัพย์และสร้างใบสั่งงาน เปรียบเทียบประเภทการวัดในสถานที่เดียวกันได้โดยง่าย			
อัปโหลดได้ทันทีด้วย Fluke Connect	มี* เชื่อมต่อกล้องกับเครือข่าย WiFi ของอาคาร และภาพที่ถ่ายจะได้รับการอัปโหลดไปยังระบบ Fluke Connect โดยอัตโนมัติเพื่อการดูในสมาร์ตโฟนหรือคอมพิวเตอร์ของคุณ			
การใช้งานร่วมกับเครื่องมือ Fluke Connect	มี* เชื่อมต่อแบบไร้สายกับเครื่องมือที่ใช้งาน Fluke Connect บางชนิด และแสดงการวัดบนหน้าจอของกล้อง			
<b>เทคโนโลยี IR-Fusion®</b>	มี เพิ่มข้อมูลแวดล้อมที่เป็นรายละเอียดซึ่งมองเห็นได้ในภาพอินฟราเรด			
โหมด AutoBlend™	แปรผันต่อเนื่อง		แสดงภาพ IR 100 %, 75 %, 50 %, 25 % และแบบเต็มได้ในกล้อง	
ภาพซ้อนภาพ (PIP)		100 %, 75 %, 50 %, 25 % IR		
AutoBlend™แบบต่อเนื่อง	ตั้งค่าระดับ AutoBlend™ ในทุกช่วงเวลา			—
จอภาพระบบสัมผัส (คาปาซิทีฟ)	LCD 5.7 นิ้ว (14.4 ซม.) แนวนอน 640 x 480			
ทนทาน ออกแบบตามหลักวิศวกรรม	เลนส์หมุนได้ (เคลือบไฮโด) 240 °			
ความไวในการตรวจจลอุณหภูมิ (NETD)**	≤ 0.05 °C ที่อุณหภูมิเป้าหมาย 30 °C (50 mK)	≤ 0.03 °C ที่อุณหภูมิเป้าหมาย 30 °C (30 mK)	≤ 0.04 °C ที่อุณหภูมิเป้าหมาย 30 °C (40 mK)	≤ 0.05 °C ที่อุณหภูมิเป้าหมาย 30 °C (50 mK)
<b>ระดับและสเปก</b>	การวัดด้วยตนเองและอัตโนมัติที่ไม่สละ			
ปรับระดับและสเปกด้วยหน้าจอสัมผัสได้	มี สเปกและระดับสามารถตั้งค่าได้อย่างง่ายดายและรวดเร็วเพียงสัมผัสหน้าจอ			
การสลับอัตโนมัติอย่างรวดเร็วระหว่างโหมดด้วยตนเองและอัตโนมัติ	มี			
ปรับสเกลอัตโนมัติอย่างรวดเร็วในโหมดกำหนดเอง	มี			
สเปกต่ำสุด (ในโหมดกำหนดเอง)	2.0 °C (3.6 °F)			
สเปกต่ำสุด (ในโหมดอัตโนมัติ)	3.0 °C (5.4 °F)			
กล้องดิจิทัลในตัว (แสงที่มองเห็นได้)	5MP			
อัตราเฟรม	เวอร์ชัน 60 Hz หรือ 9 Hz			
ตัวซีเลเซอร์	มี			
ไฟ LED (ไฟฉาย)	มี			
การซูมดิจิทัล	2 เท่า, 4 เท่า, 8 เท่า		2 เท่า, 4 เท่า	
<b>การจัดเก็บข้อมูลและการจับภาพ</b>				
ตัวเลือกหน่วยความจำที่หลากหลาย	การ์ดหน่วยความจำ micro SD ขนาด 4 GB, หน่วยความจำแฟลชภายใน 4 GB, สามารถบันทึกไปยังแฟลชไดรฟ์ USB, อัปโหลดไปยังระบบ Fluke Cloud สำหรับการเก็บอย่างถาวร			
การแก้ไขภาพหลังจากถ่ายภาพ (ในกล้อง)	มี แก้ไขและวิเคราะห์ภาพที่ถ่ายได้ในกล้อง			



\*ซอฟต์แวร์การวิเคราะห์และรายงาน Fluke Connect® SmartView® มีในทุกประเทศ แต่ Fluke Connect อาจไม่มีในบางประเทศ โปรดตรวจสอบการมีให้บริการกับผู้แทนจำหน่าย Fluke ที่ได้รับอนุญาต  
 \*\*ดีที่สุดเท่าที่จะเป็นไปได้

	TiX580	TiX560	TiX520	TiX500
<b>การจัดเก็บข้อมูลและการจับภาพ (ต่อ)</b>				
รูปแบบไฟล์รูปภาพ	ภาพที่ใช่แบบเรดิโอเมตริก (.bmp, .jpeg) หรือภาพแบบเรดิโอเมตริกสมบูรณ์ (.is2) ไม่ต้องมีซอฟต์แวร์การวิเคราะห์สำหรับไฟล์ที่ใช่แบบเรดิโอเมตริก (.bmp, .jpg)			
การตรวจสอบหน่วยความจำ	การดูภาพขนาดย่อและภาพเต็มหน้าจอ			
ซอฟต์แวร์	ซอฟต์แวร์ Fluke Connect® SmartView® สำหรับเดสก์ท็อป - ซอฟต์แวร์การวิเคราะห์และรายงานเต็มรูปแบบ พร้อมเข้าถึงระบบ Fluke Connect*			
ส่งออกเป็นไฟล์รูปแบบต่างๆ ด้วยซอฟต์แวร์ Fluke Connect® SmartView® สำหรับเดสก์ท็อป	บิตแมป (.bmp), GIF, JPEG, PNG, TIFF			
เสียงอิมมูนาประกอบ	บันทึกได้สูงสุด 60 วินาทีต่อภาพ เล่นกลับเพื่อตรวจสอบได้นับถอยหลังถ่ายภาพ พร้อมหูฟังแบบ Bluetooth**			
IR-PhotoNotes™	มี (5 ภาพ)			
คำอธิบายแบบข้อความที่ทันสมัย	มี มีปุ่มลัดมาตรฐานและตัวเลือกที่ผู้ใช้ตั้งโปรแกรมเองได้			
การบันทึกวิดีโอ	แบบมาตรฐานและเรดิโอเมตริก			
รูปแบบไฟล์วิดีโอ	แบบที่ใช่แบบเรดิโอเมตริก (.avi) แบบเข้ารหัส MPEG และแบบเรดิโอเมตริกสมบูรณ์ (.is3)			
การแสดงผลหน้าจอรยะไกล	มี ดูสตรีมสดของภาพจากกล้องในตัวใน PC สมาร์ทโฟน หรือจอทีวีของคุณ ผ่าน USB, ฮอตสปอต Wi-Fi, หรือเครือข่าย Wi-Fi ไปยังซอฟต์แวร์ Fluke Connect บนคอมพิวเตอร์; ผ่านฮอตสปอต Wi-Fi ไปยังแอป Fluke Connect บนสมาร์ตโฟน*; หรือผ่าน HDMI ไปยังจอทีวี			
การทำงานของรีโมทคอนโทรล	มี ผ่านซอฟต์แวร์ Fluke Connect SmartView® สำหรับเดสก์ท็อป หรือแอป Fluke Connect สำหรับอุปกรณ์เคลื่อนที่*		—	
การจับภาพอัตโนมัติ (อุณหภูมิและตามรอบเวลา)	มี			
กล่องเครื่องมือ MATLAB® และ LabVIEW®	รวมข้อมูลกล้อง วิดีโอและภาพอินฟราเรดในแพลตฟอร์มเหล่านี้เพื่อสนับสนุนการวิเคราะห์เพื่อวิจัยและพัฒนา		—	
<b>แบตเตอรี่</b>				
แบตเตอรี่ (ถอดเปลี่ยนได้ ชาร์จได้)	ชุดแบตเตอรี่ลิเธียมไอออนอัจฉริยะสองก้อน พร้อมสัญญาณ LED ทำช่องเพื่อแสดงระดับของประจุ			
อายุการใช้งานของแบตเตอรี่	2-3 ชั่วโมงต่อแบตเตอรี่ (อายุการใช้งานแบตเตอรี่ตามจริงขึ้นอยู่กับค่าและการใช้งาน)	3-4 ชั่วโมงต่อแบตเตอรี่ (อายุการใช้งานแบตเตอรี่ตามจริงขึ้นอยู่กับค่าและการใช้งาน)		
เวลาการชาร์จแบตเตอรี่	2.5 ชั่วโมงสำหรับการชาร์จจนเต็ม			
ระบบการชาร์จแบตเตอรี่	ที่ชาร์จแบตเตอรี่แบบสองก้อนหรือการชาร์จแบบ in-imager ตัวเลือกอะแดปเตอร์สำหรับชาร์จในรถ 12 V			
การทำงาน AC	การทำงาน AC พร้อมทั้งมีการจ่ายพลังงาน (100 V AC ถึง 240 V AC, 50/60 Hz)			
การประหยัดพลังงาน	โหมดสลีปหรือปิดที่ผู้ใช้สามารถเลือกได้			
<b>การตรวจวัดอุณหภูมิ</b>				
ช่วงการวัดอุณหภูมิ (ไม่มีการสอบเทียบที่อุณหภูมิต่ำกว่า -10 °C)	-20 °C ถึง +800 °C (-4 °F ถึง +1472 °F)	-20 °C ถึง +1200 °C (-4 °F ถึง +2192 °F)	-20 °C ถึง +850 °C (-4 °F ถึง +1562 °F)	-20 °C ถึง +650 °C (-4 °F ถึง +1202 °F)
ความแม่นยำ	± 2 °C หรือ 2 % (ที่ค่ากลาง 25 °C ค่าใดก็ตามที่มากกว่า)			
การแก้ไขสภาพเปล่งรังสีหน้าจอล	มี (ทั้งค่าและตาราง)			
การชดเชยอุณหภูมิสะท้อนพื้นหลังหน้าจอล	มี			
การแก้ไขการส่งผ่านหน้าจอล	มี			
เครื่องหมายบอกเส้นโลฟ	มี			
<b>ชุดแบบสี</b>				
สีมาตรฐาน	8: สีเหลืองส้ม สีน้ำเงิน-สีแดง ความเปรียบต่างสูง สีเหลืองส้ม สีเหลืองส้มกลับด้าน สีโลหะร้อน สเกลสีเทา สเกลสีเทากลับด้าน			
สี Ultra Contrast™	8: สีเหลืองส้มสูงพิเศษ สีน้ำเงิน-สีแดงสูงพิเศษ ความเปรียบต่างสูงพิเศษ สีเหลืองส้มสูงพิเศษ สีเหลืองส้มกลับด้านสูงพิเศษ สีโลหะร้อนสูงพิเศษ สเกลสีเทาสูงพิเศษ สเกลสีเทากลับด้านสูงพิเศษ			
<b>ข้อมูลจำเพาะทั่วไป</b>				
การเตือนสี (การเตือนอุณหภูมิ)	อุณหภูมิสูง อุณหภูมิต่ำ และอุณหภูมิเสมอ (ภายในช่วง)			
ย่านสเปกตรัมอินฟราเรด	7.5 µm ถึง 14 µm (ช่วงคลื่นยาว)			
อุณหภูมิ	ขณะทำงาน: -10 °C ถึง +50 °C (14 °F ถึง 122 °F) ขณะจัดเก็บ: -20 °C ถึง +50 °C (-4 °F ถึง 122 °F) เมื่อไม่มีแบตเตอรี่			
ความชื้นสัมพัทธ์	10% ถึง 95% ไม่มีการควบแน่น			
การตรวจวัดอุณหภูมิจุดศูนย์กลาง	มี			
อุณหภูมิเฉพาะจุด	เครื่องหมายจุดร้อนและเย็น, ใช้งานแบบแยกอิสระ			
เครื่องหมายระบุจุดที่ผู้ใช้กำหนดได้	เครื่องหมายระบุจุดที่ผู้ใช้กำหนดได้ 3 รายการ			
กรอบศูนย์กลาง	กล่องการวัดที่ย่อและขยายได้พร้อมแสดงอุณหภูมิ MIN-AVG-MAX			
ความปลอดภัย	IEC 61010-1: Overvoltage Category II, Pollution Degree 2			
ความเข้ากันได้ของแม่เหล็กไฟฟ้า	IEC 61326-1: สภาพแวดล้อม EM พื้นฐาน; CISPR11, Group 1, Class A			
Australian RCM	IEC 61326-1			
US FCC	CFR 47, Part 15 Subpart B			
การสั่นสะเทือน	0.03 g/Hz (3.8 grms), 2.5g IEC 68-2-6			
การกระแทก/ตกหล่น	25 g, IEC 68-2-29/ผลัดมาในร่องรับการรบกวน 1 เมตร (3.3 ฟุต) สำหรับเลนส์มาตรฐาน			
ขนาด (สูง x กว้าง x ลึก)/น้ำหนัก (รวมแบตเตอรี่)	27.3 ซม. x 15.9 ซม. x 9.7 ซม. (10.8 นิ้ว x 6.3 นิ้ว x 3.8 นิ้ว)/1.54 กก. (3.4 ปอนด์)			
ระดับมาตรฐานการป้องกัน	IEC 60529: IP54 (ป้องกันฝุ่นละออง จำกัดปริมาณการเข้า ป้องกันละอองน้ำจากทุกทิศทาง)			
การรับประกัน/รอบการสอบเทียบ	สองปี (มาตรฐาน) มีการรับประกันเสริมให้เลือกใช้/สองปี (สำหรับการใช้งานและการเสื่อมสภาพตามปกติ)			
ภาษาที่รองรับ	เช็ก ดัตช์ อังกฤษ สเปน ฝรั่งเศส เยอรมัน ฮังการี อิตาลี ญี่ปุ่น เกาหลี สเปน โปรตุเกส รัสเซีย จีนประเทศจีน สเปน สวีเดน จีนดั้งเดิม และดรูว์			

\*ซอฟต์แวร์การวิเคราะห์และรายงาน Fluke Connect® SmartView® มีให้ในทุกประเทศ แต่ Fluke Connect อาจไม่มีให้ในบางประเทศ โปรดตรวจสอบการมีให้บริการกับเจ้าหน้าที่ขาย Fluke ที่ได้รับอนุญาต

\*\*Bluetooth ไม่สามารถใช้งานได้บางประเทศ

## ข้อมูลสำหรับการสั่งซื้อ

**FLK-TiX580 60Hz** กล้องอินฟราเรด  
**FLK-TiX580 9Hz** กล้องอินฟราเรด  
**FLK-TiX560 60Hz** กล้องอินฟราเรด  
**FLK-TiX560 9Hz** กล้องอินฟราเรด  
**FLK-TiX520 60Hz** กล้องอินฟราเรด  
**FLK-TiX520 9Hz** กล้องอินฟราเรด  
**FLK-TiX500 60Hz** กล้องอินฟราเรด  
**FLK-TiX500 9Hz** กล้องอินฟราเรด

### สิ่งที่มีให้กับสินค้า

กล้องอินฟราเรดพร้อมเลนส์อินฟราเรดมาตรฐาน; พาวเวอร์ซัพพลาย AC และที่ชาร์จชุดแบตเตอรี่ (พร้อมตัวแปลงไฟฟ้า AC อเนกประสงค์); ชุดแบตเตอรี่ลิเธียมไอออนแบบสมาร์ตที่ทนทาน 2 ก้อน; สายเคเบิล USB; สายเคเบิลวิดีโอ HDMI; กระเป๋าใส่พกพาแบบแข็งที่ทนทาน สายคล้องคอและแขนแบบปรับได้, หูฟังสวมศีรษะแบบบลูทูธ (ในรุ่นที่มี) **สามารถดาวน์โหลดได้ฟรี:** ซอฟต์แวร์ Fluke Connect® SmartView® บนเดสก์ท็อปและคู่มือผู้ใช้

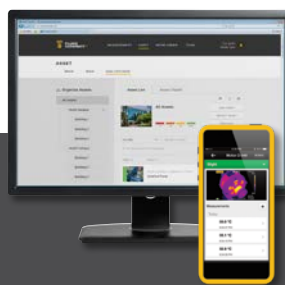
### ชุด

**FLK-TiX560/T2 60HZ** กล้องอินฟราเรด, เลนส์เทเลโฟโตอินฟราเรด 2x Tele2  
**FLK-TiX560/T2 9HZ** กล้องอินฟราเรด, เลนส์เทเลโฟโต Tele2 อินฟราเรด 2x  
**FLK-TiX560/W2 60HZ** กล้องอินฟราเรด, เลนส์มุมกว้าง Wide2 อินฟราเรด  
**FLK-TiX560/W2 9HZ** กล้องอินฟราเรด, เลนส์มุมกว้าง Wide2 อินฟราเรด

### อุปกรณ์เสริม

**FLK-LENS/TELE2** เลนส์เทเลโฟโตอินฟราเรด (กำลังขยาย 2X), TiX580, TiX560, TiX520, TiX500  
**FLK-LENS/4XTELE2** เลนส์เทเลโฟโตอินฟราเรด (กำลังขยาย 4X), TiX560, TiX520, TiX500  
**FLK-LENS/WIDE2** เลนส์มุมกว้างอินฟราเรด, TiX580, TiX560, TiX520, TiX500  
**FLK-LENS/25MAC2** เลนส์มาโคร 25 ไมครอนอินฟราเรด, TiX560, TiX520, TiX500  
**TI-CAR-CHARGER** ที่ชาร์จไฟในรถ  
**BOOK-ITP** หนังสือบทนำหลักการของการถ่ายภาพความร้อน  
**FLK-TiX5XX-SBP4** แบตเตอรี่แบบสมาร์ตเพิ่มเติม  
**FLK-TI-SBC3B** ที่ชาร์จแบตเตอรี่แบบสมาร์ตเพิ่มเติม  
**FLK-TiX5X-LENS CAP** ฝาครอบเลนส์อินฟราเรด  
**FLK-TiX5XX-NECK** สายคล้องคอ  
**FLUKE-TiX5XX HAND** สายรัดมือ  
**FLK-TI-BLUETOOTH** ชุดหูฟัง Bluetooth  
**FLK-TiX5XX-HDMI** สาย HDMI

โปรดเยี่ยมชม [www.fluke.com](http://www.fluke.com) เพื่อ  
 ขอรับรายละเอียดทั้งหมดเกี่ยวกับ  
 ผลิตภัณฑ์ หรือสอบถามตัวแทนขายของ  
 Fluke ในพื้นที่ของคุณ



## การบำรุงรักษาเชิงป้องกันขั้นตอนนี้ลด กำจัดงานซ้ำ

ประหยัดเวลาและเพิ่มความน่าเชื่อถือของข้อมูลการบำรุงรักษาของคุณโดยซิงค์คำวัดแบบไร้สายโดยใช้ระบบ Fluke Connect®

- จัดข้อผิดพลาดจากการป้อนข้อมูลโดยบันทึกคำวัดจากเครื่องมือโดยตรงและเชื่อมโยงคำวัดกับคำสั่งงาน รายงาน หรือบันทึกสินทรัพย์
- เพิ่มระยะเวลาการทำงานให้สูงที่สุดและทำการตัดสินใจด้านการบำรุงรักษาอย่างมั่นใจด้วยข้อมูลที่คุณสามารถไว้วางใจและตรวจสอบได้
- ไม่ต้องยุ่งกับคลิปปอร์ด สมุดจดบันทึก และสเปรดชีตหลายแผ่นด้วยการถ่ายโอนการวัดแบบไร้สายด้วยขั้นตอนเดียว
- เข้าถึงคำวัดบรรทัดฐาน คำวัดในอดีต และคำวัดปัจจุบันตามสินทรัพย์
- แบ่งปันข้อมูลการวัดของคุณโดยใช้การสนทนาทางวิดีโอและอีเมลของ ShareLive™
- TiX5XX Series เป็นส่วนหนึ่งของระบบเครื่องมือทดสอบที่เชื่อมต่ออินเทอร์เน็ตได้ และซอฟต์แวร์การบำรุงรักษาอุปกรณ์ที่กำลังเติบโต เยี่ยมชมเว็บไซต์เพื่อเรียนรู้เพิ่มเติมเกี่ยวกับระบบ Fluke Connect®

ค้นหาข้อมูลเพิ่มเติมได้ที่ [flukeconnect.com](http://flukeconnect.com)



เครื่องหมายการค้าทั้งหมดเป็นกรรมสิทธิ์ของผู้ที่เป็นเจ้าของ และเป็นองค์มี WiFi หรือบริการโทรศัพท์มือถือในการแบ่งปันข้อมูล การให้บริการไร้สายและข้อมูลผ่านสมาร์ตโฟนไมรวมอยู่ในการสั่งซื้อ พื้นที่เก็บข้อมูล 5 GB แรกให้บริการฟรี สามารถดูรายละเอียดการสนับสนุนทางโทรศัพท์ได้ที่ [fluke.com/phones](http://fluke.com/phones)

การให้บริการไร้สายและข้อมูลผ่านสมาร์ตโฟนไมรวมอยู่ในการสั่งซื้อ Fluke Connect อาจไม่มีให้บริการในบางประเทศ

**Fluke.** ให้โลกของคุณคงอยู่  
 และก้าวต่อไป

**Fluke Corporation**  
 PO Box 9090, Everett, WA 98206 U.S.A.  
**Fluke Europe B.V.**  
 PO Box 1186, 5602 BD  
 Eindhoven, The Netherlands

Modification of this document is not permitted without written permission from Fluke Corporation.

**For more information call:**  
 In the U.S.A. (800) 443-5853 or  
 Fax (425) 446-5116  
 In Europe/M-East/Africa +31 (0)40 267 5100 or  
 Fax +31 (0)40 267 5222  
 In Canada (800)-36-FLUKE or  
 Fax (905) 890-6866  
 From other countries +1 (425) 446-5500 or  
 Fax +1 (425) 446-5116  
 Web access: [www.fluke.com](http://www.fluke.com)

©2016–2018 Fluke Corporation.  
 Specifications subject to change without notice.  
 5/2018 6004049k-th