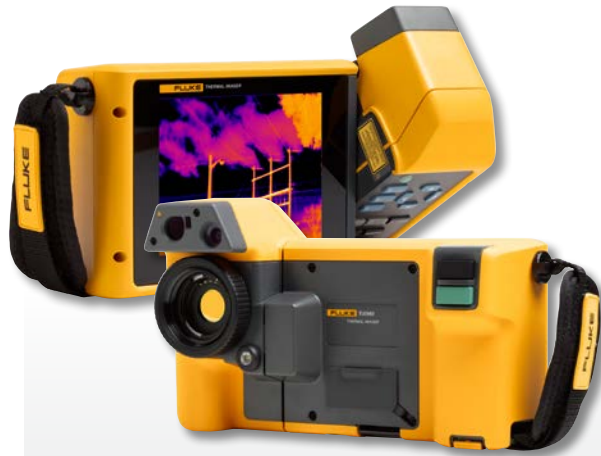


THÔNG SỐ KỸ THUẬT

Camera hồng ngoại TiX580, TiX560, TiX520 và TiX500

Dòng sản phẩm Chuyên gia cao cấp của Fluke



CHẤT LƯỢNG HÌNH ẢNH ĐỈNH CAO

ĐỘ PHÂN GIẢI KHÔNG GIAN

TiX580

0,93 mRad

TiX560, TiX520 và TiX500

1,31 mRad

ĐỘ PHÂN GIẢI

TiX580

640 x 480

Chế độ SuperResolution: 1280 x 960

TiX560, TiX520 và TiX500

320 x 240

Chế độ SuperResolution: 640 x 480

ĐỘ NHẠY NHIỆT (NETD)*

TiX580

≤ 0,5 °C ở nhiệt độ mục tiêu 30 °C (50 mK)

TiX560

≤ 0,03 °C ở nhiệt độ mục tiêu 30 °C (30 mK)

TiX520

≤ 0,04 °C ở nhiệt độ mục tiêu 30 °C (40 mK)

DẢI NHIỆT ĐỘ

TiX580

-20 °C đến +800 °C (-4 °F đến +1472 °F)

TiX560

-20 °C đến +1200 °C (-4 °F đến +2192 °F)

TiX520

-20 °C đến +850 °C (-4 °F đến +1562 °F)

TiX500

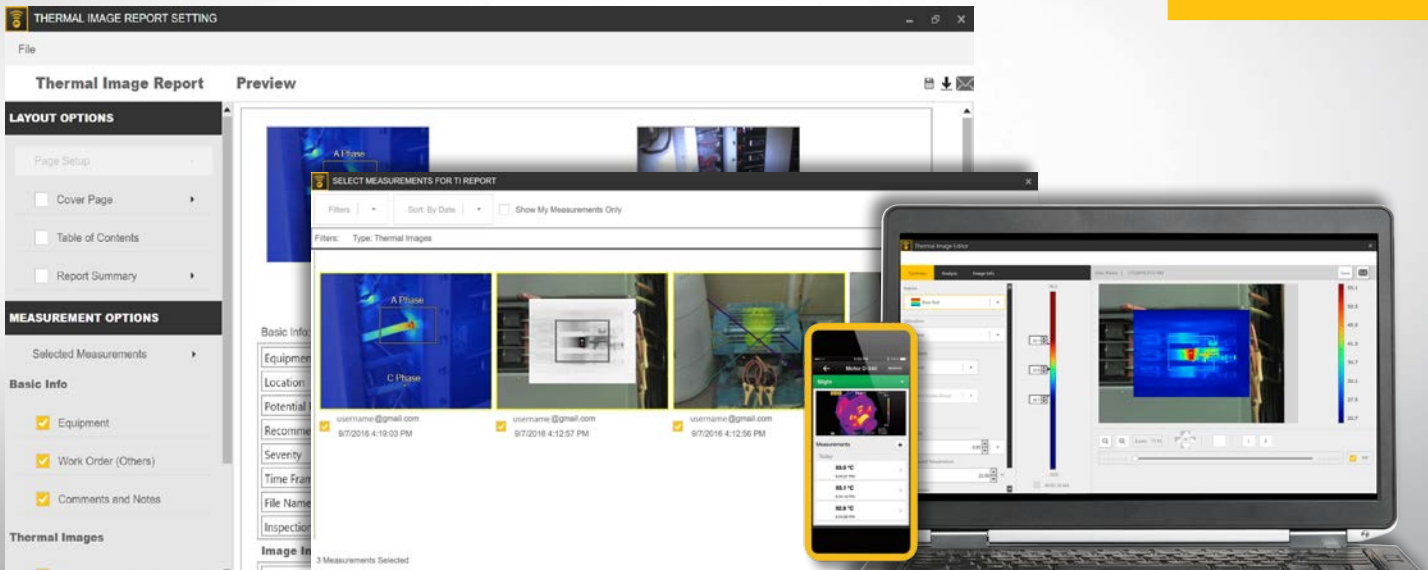
-20 °C đến +650 °C (-4 °F đến +1202 °F)



Tương thích Fluke Connect®

Kích thước màn hình bằng máy tính bảng. Chi tiết hơn. Ra quyết định nhanh hơn.

- Màn hình 5,7 inch mang đến diện tích xem lớn hơn 150% so với màn hình 3,5 inch tiêu chuẩn
- Thiết kế công thái học và dây đeo cổ giúp việc kiểm tra dài ngày dễ dàng hơn rất nhiều
- Dễ dàng điều khiển trên, dưới và xung quanh các vật thể bằng màn hình xoay 240° trong khi xem màn hình từ góc nhìn thoải mái, không giống như các camera dạng súng tiêu chuẩn
- Loại bỏ nguy cơ chẩn đoán sai bằng các hình ảnh được tự động lấy nét trên toàn bộ trường nhìn với tính năng Lấy nét MultiSharp™
- Chụp hình ảnh sắc nét tức thì của đối tượng chỉ định bằng chế độ Tự động Lấy nét LaserSharp®
- Dữ liệu điểm ảnh cao hơn gấp 4 lần với chế độ SuperResolution chụp nhiều hình ảnh và kết hợp chúng với nhau để tạo ra một hình ảnh 1280 x 960 trên thiết bị TiX580 và hình ảnh 640 x 480 trên thiết bị TiX560 và TiX520
- Khả năng tương thích phần mềm MATLAB® và LabVIEW® cho phép người dùng tích hợp dữ liệu camera, video hồng ngoại và hình ảnh hồng ngoại để hỗ trợ phân tích nghiên cứu và phát triển
- Tiết kiệm thời gian—đồng bộ không dây hình ảnh trực tiếp từ camera lên hệ thống Fluke Connect và đính kèm vào một hồ sơ máy hoặc yêu cầu làm việc. Đưa ra quyết định nhanh hơn bằng các truy cập các phép đo kiểm tra từ mọi nơi. Các thành viên trong đội có thể ngay lập tức xem cùng dữ liệu, tại hiện trường và văn phòng.
- **Phần mềm máy tính Fluke Connect® SmartView® đi kèm:** Tối ưu hóa ảnh nhiệt, thực hiện phân tích, nhanh chóng tạo các báo cáo hữu ích, có thể tùy chỉnh và xuất hình ảnh sang định dạng tùy ý trên đám mây.



Phần mềm máy tính Fluke Connect® SmartView® mới, mạnh mẽ, dễ sử dụng.

Nền tảng phần mềm có kết nối và toàn diện đại diện cho tương lai bảo trì hệ thống tích hợp, giám sát, phân tích và báo cáo hiện đã có mặt. Chưa bao giờ việc tối ưu hóa ảnh nhiệt, thực hiện phân tích, nhanh chóng tạo các báo cáo hữu ích, có thể tùy chỉnh và xuất hình ảnh sang định dạng tùy ý trên đám mây lại dễ như bây giờ. Và bạn có thể kết hợp với Fluke Connect - hệ thống tích hợp các phần mềm và công cụ bảo trì lớn nhất trên thế giới.

- Thiết kế trực quan hiện đại
- Điều hướng trực quan—dễ học hơn, và vận hành dễ hơn, nhanh hơn
- Đơn giản hóa quy trình công việc
- Đơn giản hóa quy trình báo cáo và cải tiến các mẫu báo cáo
- Lưu trữ đám mây Fluke Connect

Phần mềm máy tính Fluke Connect SmartView® được đi kèm khi mua camera.

Tải xuống tại fluke.com/FlukeConnectTI

Thông số kỹ thuật chi tiết

	TiX580	TiX560	TiX520	TiX500
Tính năng chính				
Độ phân giải hồng ngoại	640 x 480 (307.200 điểm ảnh)	320 x 240 (76.800 điểm ảnh)		
SuperResolution	Có, trong phần mềm. Chụp và kết hợp dữ liệu 4x để tạo ra hình ảnh 1280 x 960	Có, trên camera và trong phần mềm. Chụp và kết hợp dữ liệu cao hơn gấp 4 lần để tạo ra hình ảnh 640 x 480		
IFOV với ống kính tiêu chuẩn (độ phân giải không gian)	0,93 mRad, D:S 1065:1	1,31 mRad, D:S 753:1		
Trường nhìn	34 °H x 24 °V	24 °H x 17 °V		
Khoảng cách lấy nét tối thiểu	15 cm (khoảng 6 in)			
Lấy nét MultiSharp™	Có, lấy nét gần và xa, qua toàn bộ trường nhìn			
Tính Năng Lấy Nét Tự Động LaserSharp®	Có, cho hình ảnh luôn rõ nét. Mọi Lúc. Mọi Nơi.			
Máy đo khoảng cách bằng laser	Có, tính toán khoảng cách đến mục tiêu của bạn cho hình ảnh được lấy nét chính xác và hiển thị khoảng cách lên màn hình			
Lấy nét thủ công nâng cao	Có			
Kết nối không dây	Có, kết nối đến PC, iPhone® và iPad® (iOS 4s và mới hơn), Android™ 4.3 và cao hơn cùng kết nối WiFi đến LAN (tại vị trí sẵn có)			
Tương thích ứng dụng Fluke Connect®	Có*, kết nối camera với điện thoại thông minh và ảnh chụp được tự động tải lên ứng dụng Fluke Connect để lưu và chia sẻ			
Phần mềm tùy chọn Fluke Connect Assets	Có*, gắn ảnh cho thiết bị và tạo yêu cầu công việc. Dễ dàng so sánh các kiểu phép đo ở một vị trí			
Tải ảnh lên tức thì với Fluke Connect	Có*, kết nối camera của bạn với mạng WiFi của tòa nhà và ảnh chụp được tự động tải lên hệ thống Fluke Connect để xem trên điện thoại thông minh hoặc máy tính			
Tương thích dụng cụ Fluke Connect	Có*, kết nối qua mạng không dây để chọn các dụng cụ hỗ trợ Fluke Connect và hiển thị các phép đo trên màn hình camera			
Công nghệ IR-Fusion®	Có, thêm bối cảnh chi tiết vật thể vào hình ảnh hồng ngoại của bạn			
Chế độ AutoBlend™	Liên tục biến đổi	IR 100 %, 75 %, 50 %, 25 % cộng với hiển thị đầy đủ trên camera		
Ảnh trong ảnh (PIP)	100 %, 75 %, 50 %, 25 % IR			
Chế độ Auto Blend™ liên tục	Thiết lập mức AutoBlend™ liên tục	—		
Màn hình cảm ứng (loại điện dung)	LCD 5,7 inch (14,4 cm) dạng ngang 640 x 480			
Thiết kế chắc chắn, tiện dụng	Ống kính có thể xoay 240 °			
Độ nhạy nhiệt (NETD)**	≤ 0,05 °C ở nhiệt độ mục tiêu 30 °C (50 mK)	≤ 0,03 °C ở nhiệt độ mục tiêu 30 °C (30 mK)	≤ 0,04 °C ở nhiệt độ mục tiêu 30 °C (40 mK)	≤ 0,05 °C ở 30 °C nhiệt độ mục tiêu (50 mK)
Mức và dải đo	Chọn dải đo theo phương pháp thủ công và tự động một cách dễ dàng			
Mức/dải đo của màn hình cảm ứng có thể điều chỉnh	Có. Có thể đặt mức và dải nhiệt độ dễ dàng và nhanh chóng bằng một cú chạm lên màn hình			
Tự động chuyển đổi nhanh giữa chế độ thủ công và tự động	Có			
Tự động thay đổi tỷ lệ nhanh chóng trong chế độ thủ công	Có			
Dải đo tối thiểu (trong chế độ thủ công)	2,0 °C (3,6 °F)			
Dải đo tối thiểu (trong chế độ tự động)	3,0 °C (5,4 °F)			
Camera kỹ thuật số tích hợp (ánh sáng thường)	5MP			
Tỷ lệ khung hình	Phiên bản 60 Hz hoặc 9 Hz			
Con trỏ laser	Có			
Đèn LED (chiếu sáng)	Có			
Thu phóng kỹ thuật số	2x, 4x, 8x		2x, 4x	
Chụp ảnh và lưu dữ liệu				
Tùy chọn bộ nhớ mở rộng	Thẻ nhớ SD 4GB có thể tháo rời, thẻ nhớ flash bên trong 4 GB, khả năng lưu vào thẻ USB flash, tải lên Fluke Clout để lưu trữ vĩnh viễn.			
Chỉnh sửa hình ảnh sau khi chụp (trên camera)	Có, chỉnh sửa và phân tích các hình ảnh đã chụp trên camera			



*Phần mềm phân tích và báo cáo Fluke Connect® SmartView® được cung cấp ở tất cả các quốc gia nhưng hệ thống Fluke Connect hiện tại chỉ được cung cấp ở một vài quốc gia. Vui lòng kiểm tra hàng sẵn có với nhà phân phối Fluke được ủy quyền.

**Tốt nhất có thể

	TiX580	TiX560	TiX520	TiX500
Chụp ảnh và lưu dữ liệu (tiếp theo)				
Định dạng tập tin hình ảnh	Định dạng không bức xạ (.bmp, .jpg) hoặc định dạng bức xạ đầy đủ (.is2); không cần phần mềm phân tích đối với định dạng tập tin không bức xạ (.bmp, .jpg)			
Xem lại bộ nhớ	Xem ảnh thu nhỏ và toàn màn hình			
Phần mềm	Phần mềm báo cáo và phân tích đầy đủ Fluke Connect® SmartView® với quyền truy cập vào hệ thống Fluke Connect*			
Xuất các định dạng tập tin bằng phần mềm máy tính Fluke Connect® SmartView®	Bitmap (.bmp), GIF, JPEG, PNG, TIFF			
Chú thích bằng giọng nói	Thời gian ghi tối đa là 60 giây trên mỗi ảnh; với chức năng phát lại để xem trên camera; cung cấp bộ tai nghe có kết nối Bluetooth**			
IR-PhotoNotes™	Có (5 hình ảnh)			
Chú thích bằng văn bản tiên tiến	Có. Bao gồm các phím tắt tiêu chuẩn cũng như nút bấm có thể lập trình được của người dùng			
Quay video	Dạng tiêu chuẩn và dạng phổ nhiệt			
Định dạng tệp video	Định dạng không bức xạ (MPEG - được mã hóa .avi) và định dạng bức xạ đầy đủ (.is3)			
Xem màn hình từ xa	Có, xem truyền phát trực tiếp màn hình camera trên PC, điện thoại thông minh hoặc màn hình TV của bạn. Qua USB, điểm kết nối WiFi hoặc mạng WiFi đến phần mềm Fluke Connect trên PC; qua điểm kết nối WiFi đến ứng dụng Fluke Connect trên điện thoại thông minh*; hoặc qua HDMI đến màn hình TV			
Thao tác điều khiển từ xa	Có, qua phần mềm máy tính Fluke Connect SmartView® hoặc ứng dụng di động Fluke Connect*		—	
Chụp tự động (nhiệt độ và khoảng thời gian)	Có			
Hộp công cụ MATLAB® và LabVIEW®	Kết hợp dữ liệu camera, video và hình ảnh hồng ngoại vào những nền tảng phần mềm này để hỗ trợ phân tích nghiên cứu và phát triển.		—	
Pin				
Pin (thay được tại chỗ, có thể sạc lại)	Hai bộ pin lithium ion thông minh với màn hình LED năm đoạn để hiển thị mức sạc			
Thời lượng pin	2-3 giờ mỗi pin (Tuổi thọ thực tế khác nhau tùy vào cài đặt và mức sử dụng)	3-4 giờ mỗi pin (Tuổi thọ thực tế khác nhau tùy vào cài đặt và mức sử dụng)		
Thời gian sạc pin	2,5 giờ để sạc đầy			
Hệ thống sạc pin	Bộ sạc hai pin hoặc sạc trong máy chụp. Cục sạc tự động 12 V tùy chọn			
Vận hành AC	Vận hành bằng bộ cấp điện AC đi kèm (100 V AC đến 240 V AC, 50/60 Hz)			
Tiết kiệm điện	Người dùng có thể chọn giữa chế chờ và tắt			
Đo nhiệt độ				
Dải đo nhiệt độ (không hiệu chỉnh dưới -10 °C)	-20 °C đến +800 °C (-4 °F đến +1472 °F)	-20 °C đến +1200 °C (-4 °F đến +2192 °F)	-20 °C đến +850 °C (-4 °F đến +1562 °F)	-20 °C đến +650 °C (-4 °F đến +1202 °F)
Độ chính xác	± 2 °C hoặc 2 % (ở nhiệt độ danh định 25 °C, tùy theo giá trị nào lớn hơn)			
Hiệu chỉnh độ phát xạ nhiệt trên màn hình	Có (bảng cá số và bảng chọn)			
Bù nhiệt độ nền trực tiếp trên màn hình	Có			
Hiệu chỉnh hệ số truyền trên màn hình	Có			
Điểm đánh dấu dòng trực tiếp	Có			
Bảng màu				
Bảng màu tiêu chuẩn	8: Ironbow, Xanh-Đỏ, Tương phản cao, Hồ phách, Hồ phách đảo ngược, Kim loại nóng, Thang độ xám, Thang độ xám đảo ngược			
Bảng màu Ultra Contrast™	8: Ironbow Ultra, Xanh-Đỏ Ultra, Tương phản cao Ultra, Hồ phách Ultra, Hồ phách đảo ngược Ultra, Kim loại nóng Ultra, Thang độ xám Ultra, Thang độ xám đảo ngược Ultra			
Thông số kỹ thuật chung				
Cảnh báo bảng màu sắc (cảnh báo nhiệt độ)	Nhiệt độ cao, nhiệt độ thấp và đẳng nhiệt (trong phạm vi)			
Dải quang phổ hồng ngoại	7,5 μm đến 14 μm (sóng dài)			
Nhiệt độ	Hoạt động: -10 °C đến +50 °C (14 °F đến 122 °F); Bảo quản: -20 °C đến +50 °C (-4 °F đến 122 °F) không có pin			
Độ ẩm tương đối	10 % đến 95 % không ngưng tụ			
Đo nhiệt độ điểm trung tâm	Có			
Điểm nhiệt độ	Đánh dấu điểm nóng và lạnh, riêng biệt			
Đánh dấu điểm xác định người dùng	3 điểm đánh dấu xác định người dùng			
Hộp trung tâm	Khung khu vực đo có thể mở rộng-thu nhỏ với hiển thị nhiệt độ TỐI THIỂU-TỐI ĐA-TRUNG BÌNH			
An toàn	IEC 61010-1: Điện áp quá mức II, Ô nhiễm mức độ 2			
Tương thích điện từ	IEC 61326-1: Môi trường EM cơ bản; CISPR 11, Nhóm 1, Hạng A			
RCM Úc	IEC 61326-1			
US FCC	CFR 47, Phần 15 Phần phụ B			
Độ rung	0,03 g2/Hz (3.8 grm), 2,5g IEC 68-2-6			
Va đập/roi	25 g, IEC 68-2-29/Được thiết kế để có thể chịu roi từ độ cao 1 meter (3,3 feet) với các ống kính tiêu chuẩn.			
Kích thước (Cao x Rộng x Dài)/Trọng lượng (bao gồm cả pin)	27,3 cm x 15,9 cm x 9,7 cm (10,8 in x 6,3 in x 3,8 in)/1,54 kg (3,4 lb)			
Phân loại vỏ bọc	IEC 60529: IP54 (chống bụi, giới hạn xâm nhập; chống nước phun từ nhiều hướng)			
Bảo hành/Chu kỳ hiệu chuẩn	Hai năm (tiêu chuẩn), cung cấp cả bảo hành mở rộng (trong điều kiện hoạt động và quá trình lão hóa bình thường)			
Ngôn ngữ hỗ trợ	Tiếng Czech, tiếng Hà Lan, tiếng Anh, tiếng Phần Lan, tiếng Pháp, tiếng Đức, tiếng Hungary, tiếng Ý, tiếng Nhật, tiếng Hàn, tiếng Ba Lan, tiếng Bồ Đào Nha, tiếng Nga, tiếng Trung Giản thể, tiếng Tây Ban Nha, tiếng Thụy Điển, tiếng Trung Phồn thể và tiếng Thổ Nhĩ Kỳ			

*Phần mềm phân tích và báo cáo Fluke Connect® SmartView® được cung cấp ở tất cả các quốc gia nhưng hệ thống Fluke Connect hiện tại chỉ được cung cấp ở một vài quốc gia. Vui lòng kiểm tra hàng sẵn có với nhà phân phối Fluke được ủy quyền.

**Bluetooth chỉ phổ dụng ở một số quốc gia

Thông tin đặt hàng

- FLK-TiX580 60Hz Camera hồng ngoại
- FLK-TiX580 9Hz Camera hồng ngoại
- FLK-TiX560 60Hz Camera hồng ngoại
- FLK-TiX560 9Hz Camera hồng ngoại
- FLK-TiX520 60Hz Camera hồng ngoại
- FLK-TiX520 9Hz Camera hồng ngoại
- FLK-TiX500 60Hz Camera hồng ngoại
- FLK-TiX500 9Hz Camera hồng ngoại

Đi kèm sản phẩm

Camera hồng ngoại với ống kính hồng ngoại tiêu chuẩn; bộ sạc pin và bộ cấp nguồn AC (bao gồm bộ sạc AC vạn năng); hai bộ pin lithium ion thông minh bền chắc; cáp USB; cáp video HDMI; hộp đựng cứng và chắc, dây đeo tay và đeo cổ có thể điều chỉnh, bộ tai nghe có kết nối bluetooth (tại vị trí sẵn có). **Có thể tải xuống miễn phí:** Phần mềm máy tính Fluke Connect® SmartView® và hướng dẫn sử dụng

Bộ dụng cụ

- FLK-TiX560/T2 60HZ Camera hồng ngoại, Ống kính hồng ngoại tầm xa 2x Tele2
- FLK-TiX560/T2 9HZ Camera hồng ngoại, Ống kính hồng ngoại tầm xa 2x Tele2
- FLK-TiX560/W2 60HZ Camera hồng ngoại, Ống kính hồng ngoại góc rộng Wide2
- FLK-TiX560/W2 9HZ Camera hồng ngoại, Ống kính hồng ngoại góc rộng Wide2

Các phụ kiện tùy chọn

- FLK-LENS/TELE2 Ống kính hồng ngoại tầm xa (độ phóng đại 2X), TiX580, TiX560, TiX520, TiX500
- FLK-LENS/4XTELE2 Ống kính hồng ngoại tầm xa (độ phóng đại 4X), TiX560, TiX520, TiX500
- FLK-LENS/WIDE2 Ống kính hồng ngoại góc rộng, TiX580, TiX560, TiX520, TiX500
- FLK-LENS/25MAC2 Ống kính hồng ngoại cận cảnh 25 Micron, TiX560, TiX520, TiX500
- TI-CAR-CHARGER Bộ sạc trên ô tô
- BOOK-ITP Sách giới thiệu về các nguyên tắc ghi nhiệt độ
- FLK-TiX5XX-SBP4 Pin thông minh bổ sung
- FLK-TI-SBC3B Bộ sạc pin thông minh bổ sung
- FLK-TiX5XX-LENS CAP Vỏ đựng ống kính
- FLK-TiX5XX-NECK Dây đeo cổ
- FLUKE-TiX5XX HAND Dây đeo tay
- FLK-TI-BLUE TOOTH Tai nghe Bluetooth
- FLK-TiX5XX-HDMI Cáp HDMI

Truy cập www.fluke.com để biết chi tiết hoàn chỉnh về những sản phẩm này hoặc hỏi đại diện bán hàng của Fluke tại địa phương của bạn.



Đơn giản hóa bảo trì dự phòng. Chấm dứt tình trạng kiểm tra lại.

Tiết kiệm thời gian và cải thiện độ tin cậy của dữ liệu bảo trì bằng cách đồng bộ không dây kết quả đo thông qua hệ thống Fluke Connect®.

- Loại bỏ lỗi nhập dữ liệu bằng cách lưu các phép đo trực tiếp từ máy đo và kết hợp chúng với thứ tự công việc, báo cáo hoặc hồ sơ máy.
- Tối đa thời gian hoạt động và tự tin ra các quyết định bảo trì với dữ liệu tin cậy và dễ dàng theo dõi.
- Bỏ bảng ghi tạm, sổ ghi chép và nhiều bảng tính và chuyển sang sử dụng truyền phép đo trực tiếp qua mạng không dây.
- Truy cập các phép đo cơ sở, lịch sử và hiện tại theo từng thiết bị.
- Chia sẻ dữ liệu phép đo của bạn sử dụng cuộc gọi video ShareLive™ và email.
- TiX5XX Series là một phần của hệ thống các dụng cụ kiểm tra được kết nối và phần mềm bảo trì thiết bị ngày càng phát triển. Hãy truy cập trang web để tìm hiểu thêm về hệ thống Fluke Connect®.

Tìm hiểu thêm tại flukeconnect.com



Tất cả nhãn hiệu thương mại thuộc về các chủ sở hữu tương ứng. Cần có WiFi hoặc di động để chia sẻ dữ liệu. Không bán kèm điện thoại thông minh, dịch vụ không dây và gói dữ liệu. Miễn phí 5 GB dung lượng lưu trữ đầu tiên. Xem chi tiết hỗ trợ qua điện thoại tại fluke.com/phones.

Không bán kèm điện thoại thông minh, dịch vụ không dây và gói dữ liệu. Fluke Connect chỉ bán ở một số quốc gia.

Fluke. Giữ cho thế giới của bạn. không ngừng vận động.

Fluke Corporation
P.O. Box 9090
Everett, WA USA 98206
Web: www.fluke.com

Representative office of Fluke South East Asia Pte Ltd
C/O Danaher Vietnam
Green Power Tower, 11th Floor Unit 2
35 Ton Duc Thang Street, District 1
Ho Chi Minh City
Vietnam
Tel: +84-8-2220-5371 (ext 103)
Email: info.asean@fluke.com
Web: www.fluke.com/vn

For more information call:
In the U.S.A. (800) 443-5853
or Fax (425) 446 -5116
In Europe/M-East/Africa +31 (0)40 267 5100 or
Fax +31 (0)40 267 5222
In Canada (905) 890-7600 or
Fax (905) 890-6866
From other countries +1 (425) 446-5500 or
Fax +1 (425) 446-5116

©2016–2018 Fluke Corporation. Specifications subject to change without notice. 5/2018 6004049k-vn

Modification of this document is not permitted without written permission from Fluke Corporation.