

TECHNICKÉ ÚDAJE

Termokamery TiS75, TiS65, TiS60, TiS55, TiS50, TiS45, TiS40, TiS20 a TiS10

Řada Fluke Performance



VYSOKÁ KVALITA OBRAZU V ROZLIŠENÍ AŽ 320 x 240

ROZLIŠENÍ

TiS75

320 x 240
D:S 514:1

TiS65/60

260 x 195
D:S 417:1

TiS55/50

220 x 165
D:S 353:1

TiS45/40

160 x 120
D:S 257:1

TiS20

120 x 90
D:S 193:1

TiS10

80 x 60
D:S 128:1

ZORNÉ POLE

35,7° vodorovně x
26,8° svisle

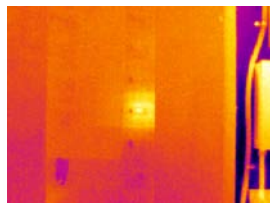


Kompatibilní se systémem Fluke Connect®

Odolné. Přesné. Zcela spolehlivé.

- Ušetřete čas – synchronizujte obrázky bezdrátově přímo z kamery do systému Fluke Connect® a připojujte je k záznamům o objektech nebo k pracovním příkazům. Přístup ke kontrolním měřením odkudkoli vám umožní rychleji rozhodovat. Členové týmu mohou okamžitě vidět stejná data na místě kontroly i v kanceláři.
- Zobrazte si detaily ve viditelném a infračerveném světle v jednom kontextu, s přesně prolnutým snímkem nebo se snímkem typu obraz v obraze s technologií **IR-Fusion®**
- Pořízujte dokonale ostré snímky ze vzdálenosti už od 15 cm s **ručním ostřením**, nebo si pro rychlejší focení zvolte **pevné ohnisko** a pořizujte snímky bez nutnosti ostření ze vzdálenosti 45 cm a delší.
- Sledujte stav nabití baterie a vyhněte se neočekávaným výpadkům napájení díky **inteligentní baterii** vybavené LED indikátorem nabití.
- Získejte snadný přístup k uloženým obrázkům díky **vyjímatelné SD kartě**.
- Klíčové informace jako například polohu zařízení nebo tovární štítek motoru i s infračervenými snímky si můžete digitálně zaevidovat pomocí poznámek **IR-PhotoNotes™** nebo **hlasových poznámek***

Díky technologii IR-Fusion® uvidíte v jednom snímku problém i jeho okolí.



Plně infračervená



50% prolnutí, režim obrazu v obraze



50% prolnutí

*Liší se v závislosti na modelu

Podrobné specifikace

	TiS75	TiS65 TiS60	TiS55 TiS50		TiS45 TiS40		TiS20	TiS10	
Nejdůležitější funkce									
Prostorové rozlišení (IFOV)	2,0 mRad	2,4 mRad	2,8 mRad		3,9 mRad		5,2 mRad	7,8 mRad	
Rozlišení termosnímků	320 × 240 (76 800 pixelů)	260 × 195 (50 700 pixelů)	220 × 165 (36 300 pixelů)		160 × 120 (19 200 pixelů)		120 × 90 (10 800 pixelů)	80 × 60 (4 800 pixelů)	
Zorné pole	35,7° vodorovně × 26,8° svisle								
Vzdálenost k místu měření	514:1	417:1	353:1		257:1		193:1	128:1	
Rozsah teplotního měření (kalibrováno pod -10 °C pro MP**)	-20 °C až +550 °C (-4 °F až 1022 °F)	-20 °C až +550 °C (-4 °F až 1022 °F)	-20 °C až +450 °C (-4 °F až 842 °F)		-20 °C až +350 °C (-4 °F až 662 °F)	-20 °C až +350 °C (-4 °F až 662 °F)		-20 °C až +250 °C (-4 °F až 482 °F)	
System ostření	Ruční ostření, minimální vzdálenost ostření, 15 cm	Pevné ohnisko, minimální vzdálenost ostření 45 cm	Ruční ostření, minimální vzdálenost ostření, 15 cm	Pevné ohnisko, minimální vzdálenost ostření 45 cm	Ruční ostření, minimální vzdálenost ostření, 15 cm	Pevné ohnisko, minimální vzdálenost ostření 45 cm			
Bezdrátové připojení	Ano, k počítači a zařízením iPhone® a iPad® (iOS 4s a novější), Android™ 4.3 a novější a Wi-Fi pro LAN (je-li k dispozici)								
Kompatibilní s aplikací Fluke Connect®	Ano*, připojte kameru ke smartphonu a pořízené snímky se automaticky nahrají do aplikace Fluke Connect®, ve které je můžete ukládat a sdílet.								
Volitelný software Fluke Connect® Assets	Ano*, přiřazujte obrázky k objektům a vytvářejte pracovní příkazy. Můžete snadno porovnávat různé typy měření na jednom místě, ať už se jedná o mechanické, elektrické nebo infračervené snímky.								
Okamžité nahrávání přes Fluke Connect®	Ano*, připojte termokameru k Wi-Fi síti v budově a pořízené obrázky se automaticky nahrají do systému Fluke Connect®, který umožňuje jejich prohlížení na smartphonu nebo v PC.								
Kompatibilní s přístroji Fluke Connect®	Ano*, připojí se automaticky k vybraným přístrojům s podporou technologie Fluke Connect® a zobrazí naměřené údaje na obrazovce termokamery. Podpora až pěti současných připojení								
Technologie IR-Fusion®	Ano, přidá kontext viditelných detailů do infračerveného obrázku.								
Režim automatického pronutí AutoBlend™	Kamera zobrazuje 100%, 75%, 50% a 25% IR a úplný snímek ve viditelném spektru na termokameře; v softwaru lze pronutí plynule měnit.						100% a 50% IR a úplný snímek ve viditelném spektru na termokameře; v softwaru lze pronutí plynule měnit.	100% IR a úplný snímek ve viditelném spektru na termokameře; v softwaru lze pronutí plynule měnit.	
Obraz v obraze (PIP)	100%, 75%, 50% a 25% IR; nebo ve viditelném spektru, v softwaru lze plynule měnit.						Na kameře není k dispozici, v softwaru lze plynule měnit.		
Odolný displej	Displej LCD 3,5 palce (orientovaný na šířku), 320 × 240								
Odolné a ergonomické provedení pro ovládání jednou rukou	Ano								
Teplotní citlivost (NETD)	≤0,08 °C při 30 °C teploty objektu (80 mK)				≤0,09 °C při teplotě objektu 30 °C (90 mK)		≤0,10 °C při teplotě objektu 30 °C (100 mK)	≤0,15 °C při teplotě cíle 30 °C (150 mK)	
Úroveň a rozpětí	Plynulé automatické a manuální nastavení měřítka								
Rychlé automatické přepínání mezi manuálními a automatickými režimy	Ano								
Rychlé znovunastavení rozsahu v manuálním režimu	Ano								
Minimální rozpětí (v manuálním režimu)	2,5 °C								
Minimální rozpětí (v automatickém režimu)	5 °C (9,0 °F)								
Vestavěný digitální fotoaparát (viditelné světlo)	5 MP								
Obnovovací frekvence	Verze 30 Hz nebo 9 Hz	9 Hz	Verze 30 Hz nebo 9 Hz	9 Hz	Verze 30 Hz nebo 9 Hz	9 Hz			
Laserové ukazovátko	Ano								
Zachycování snímků a ukládání dat									
Možnosti rozšíření paměti	4 GB interní paměti a 4GB paměťová karta microSD					4 GB interní paměti (obsahuje slot na volitelnou kartu microSD)			
Pořizování snímků, kontrola, mechanismus ukládání	Zachycování obrazu jednou rukou, kontrola a možnosti ukládání								
Formáty obrazových souborů	Neradiometrické (.bmp a .jpeg) nebo plně radiometrické (.is2); pro neradiometrické (.bmp a .jpeg) soubory není třeba software pro analýzu								
Prohlížení paměti	-								
Software	Fluke Connect® – software pro úplnou analýzu a tvorbu zpráv s přístupem k systému Fluke Connect								
Formáty exportovaných souborů	Bitová mapa (.bmp), GIF, JPEG, PNG, TIFF								
Hlasové poznámky	Maximální doba záznamu 60 s na snímek; lze přehrát na termokameře; vyžaduje náhlavní soupravu Bluetooth (prodejná samostatně)						-		
IR-PhotoNotes™	Ano (3 snímky)		Ano (1 snímek)			-			
Záznam videa	Standardní a radiometrický								

*Fluke Connect® – software pro analýzu a tvorbu zpráv je dostupný ve všech zemích, ale systém Fluke Connect ne. Ověřte si dostupnost u svého autorizovaného distributora společnosti Fluke.

**MF znamená ruční zaostřování

Podrobné specifikace

	TiS75	TiS65/TiS60	TiS55/TiS50	TiS45/TiS40	TiS20	TiS10
Formáty videosouborů	Neradiometrické (kódování MPEG – .avi) a plně radiometrické (.is3)			–		
Streamování videa (vzdálený displej)	Ano, živě streamovaný displej termokamery lze přehrávat na PC nebo smartphonu. Přes USB, Wi-Fi hotspot nebo Wi-Fi síť do softwaru Fluke Connect® na PC nebo přes Wi-Fi hotspot do aplikace Fluke Connect® na smartphonu.			–		
Automatické snímání (teplota a interval)	Ano					
Baterie						
Baterie (vyměnitelné v terénu, dobíjecí)	Dvě lithium-iontové baterie s inteligentním řízením a pětisegmentovým LED displejem zobrazujícím stav nabití			Jedna lithium-iontová baterie s inteligentním řízením a pětisegmentovým LED displejem zobrazujícím stav nabití		
Životnost baterií	Více než 4 hodiny nepřetržitého provozu na baterii					
Doba nabíjení baterie	2,5 hodiny pro úplné nabití					
Nabíjení baterií	Nabíječka dvou baterií nebo nabíjení v termokameře. Volitelný 12V napájecí adaptér do auta			Nabíjení baterie v kameře. Volitelná nabíječka dvou baterií nebo 12V napájecí adaptér do auta (prodejně samostatně)		
Síťový provoz	Síťový provoz prostřednictvím dodaného zdroje napájení (100 V AC (st) až 240 V AC (st), 50/60 Hz)					
Úsporné režimy	Uživatelsky volitelný režim spánku a vypnutí					
Měření teploty						
Rozsah teplotního měření (nekalibrováno pod 10 °C pro FF**)	-20 °C až +550 °C (-4 °F až 1022 °F)	-20 °C až +550 °C (-4 °F až 1022 °F)	-20 °C až +450 °C (-4 °F až 842 °F)	–	-20 °C až +350 °C (-4 °F až 662 °F)	-20 °C až +250 °C (-4 °F až 482 °F)
Přesnost	±2 °C nebo 2 % (při jmenovité teplotě 25 °C; platí vyšší hodnota)					
Korekce emisivity na displeji	Ano (číselně a pomocí tabulky)					
Kompensace teploty pozadí na obrazovce	Ano					
Korekce přenosu na obrazovce	Ano	–	Ano	–	Ano	–
Barevné palety						
Standardní palety	8: Tavené železo, modročervená, vysoký kontrast, žlutá, obrácená žlutá, horký kov, stupně šedi, obrácené stupně šedi			7: Tavené železo, modročervená, vysoký kontrast, žlutá, horký kov, stupně šedi, obrácené stupně šedi	6: Tavené železo, modročervená, vysoký kontrast, žlutá, horký kov, stupně šedi	3: Tavené železo, modročervená, stupně šedi
Palety Ultra Contrast™	8: Tavené železo Ultra, modročervená Ultra, vysoký kontrast Ultra, žlutá Ultra, obrácená žlutá Ultra, horký kov Ultra, stupnice šedi Ultra, obrácená stupnice šedi Ultra			–		
Obecné specifikace						
Barevná signalizace alarmu (teplotní signalizace alarmu)	Vysoká teplota, nízká teplota, izotermie (v rozsahu)			Vysoká teplota, nízká teplota	–	
Infráčervené spektrální pásmo	7,5 μm až 14 μm					
Provozní teplota	-10 °C až +50 °C (14 °F až 122 °F)					
Teplota pro skladování	-20 °C až +50 °C (-4 °F až 122 °F) bez baterií					
Relativní vlhkost	10 % až 95 %, nekondenzující					
Měření teploty středového bodu	Ano					
Bodová teplota	Značky horkých a studených bodů					
Uživatelé definovatelné bodové značky	3		2	1		–
Středový rámeček	Přizpůsobitelný měřicí rámeček se zobrazením minimální, maximální teploty a průměrné teploty			–		
Bezpečnostní standardy	EN 61010-1: CAT žádná, stupeň znečištění 2, EN 60825-1: Třída 2, EN 60529, EN 62133 (lithiová baterie)					
Elektromagnetická kompatibilita	EN 61326-1:2006, EN 55011: Třída A, EN 61000-4-2, EN 61000-4-3					
C Tick	IEC/EN 61326-1					
US FCC	EN 61326-1; FCC část 5, EN 55011: Třída A, EN 61000-4-2					
Vibrace a náraz	2 g, IEC 68-2-6 a 25 g, IEC 68-2-29					
Pád	Zkonstruováno na odolnost při pádu z výšky 2 m					
Rozměry (V × Š × D)	26,7 cm × 10,1 cm × 14,5 cm (10,5" × 4,0" × 5,7")					
Hmotnost (včetně baterie)	Pevné ohnisko 0,72 kg (1,6 lb), ruční ostření 0,77 kg (1,7 lb)					
Krytí	IP54 (chráněné proti prachu, omezené krytí; ochrana proti stříkající vodě ze všech směrů)					
Záruka	Dva roky (standardně), k dispozici jsou prodloužené záruky					
Doporučený kalibrační cyklus	Dva roky (při předpokládaném normálním provozu a normálním stárnutí)					
Podporované jazyky	čeština, nizozemština, angličtina, finština, francouzština, němčina, maďarština, italština, japonština, korejština, polština, portugalská, ruština, zjednodušená čínština, španělština, švédština, tradiční čínština a turečtina					

**FF znamená pevné zaostření

Informace pro objednávání

FLK-TiS75 30HZ Termokamera
 FLK-TiS75 9HZ Termokamera
 FLK-TiS65 30HZ Termokamera
 FLK-TiS65 9HZ Termokamera
 FLK-TiS60 9HZ Termokamera
 FLK-TiS55 30HZ Termokamera
 FLK-TiS55 9HZ Termokamera
 FLK-TiS50 9HZ Termokamera
 FLK-TiS45 30HZ Termokamera
 FLK-TiS45 9HZ Termokamera
 FLK-TiS40 9HZ Termokamera
 FLK-TiS20 9HZ Termokamera
 FLK-TiS10 9HZ Termokamera

Obsah dodávky

Termokamera; zdroj napájení na střídavý proud (včetně univerzálních adaptérů); nabíječka na dvě inteligentní baterie (jen modely TiS75, TiS65, TiS60); odolná lithium-iontová inteligentní baterie (TiS75 a TiS65/60 obsahují dvě baterie, ostatní modely jednu); USB kabel; 4GB karta microSD (jen modely TiS75, TiS65/60, TiS55/50, TiS45); odolné tvrdé pouzdro na přenášení (TiS75, TiS65/60, TiS55/50; TiS45/40); měkká brašna na přenášení; nastavitelný řemínek na ruku (TiS75, TiS65/60, TiS55/50, TiS45/40). **K dispozici zdarma ke stažení:** software pro stolní počítače a uživatelská příručka.

Volitelné příslušenství

FLK-BLUETOOTH Sluchátka s mikrofonem Bluetooth
 FLK-TI-TRIPOD3 Příslušenství k montáži na stativ
 BOOK-ITP Kniha Úvod do principů termografie
 FLK-TI-SBP3 Přídavná inteligentní baterie
 FLK-TI-SBC3B Nabíječka inteligentní baterie
 TI-CAR CHARGER Nabíječka do auta

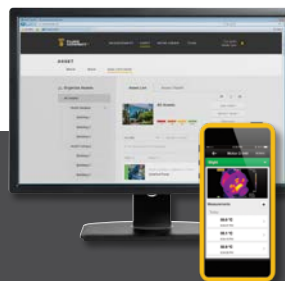
Moduly Fluke Connect®

FLK-a3000 FC Modul proudových kleští AC
 FLK-a3001 FC iFlex™ Modul proudových kleští AC
 FLK-a3002 FC Proudový modul AC/DC
 FLK-a3003 FC Bezdrátové proudové kleště DC
 FLK-a3004 FC Bezdrátové proudové kleště DC
 FLK-v3000 FC Napěťový modul AC
 FLK-v3001 FC Napěťový modul DC
 FLK-t3000 FC Teplotní modul typu K

Doba připojení RF (doba navázání spojení) může trvat až 1 minutu.

Řada Professional

Potřebujete-li výkonnou termokameru s širokou nabídkou funkcí, na které můžete stisknutím jediného tlačítka počítat vždy dokonalé ostré snímky, podívejte se na kamery řady Professional s automatickým ostřením LaserSharp®.



Jednodušší preventivní údržba. Eliminace opakovaných prací.

Ušetřete čas a zvýšte spolehlivost svých dat o údržbě díky bezdrátové synchronizaci měření pomocí systému Fluke Connect®.

- Eliminujte chyby při zadávání dat ukládáním měření přímo z přístroje a jejich přidružením k pracovnímu příkazu, zprávě nebo záznamu o položce.
- Maximalizujte provozní čas a uskutečňujte spolehlivá rozhodnutí o údržbě pomocí důvěryhodných a sledovatelných dat.
- Zbavte se poznámek na papíře nebo v několika tabulkách díky bezdrátovému přenosu naměřených hodnot jedním krokem.
- Získejte přístup k základním, historickým i aktuálním naměřeným údajům podle položek.
- Sdílejte svá data měření pomocí videohovorů ShareLive™ a e-mailů.
- Přístroje řady Fluke Performance jsou součástí neustále se rozrůstajícího systému propojených měřicích přístrojů a softwaru pro údržbu zařízení. Navštivte webové stránky a informujte se podrobněji o systému Fluke Connect®.

Další informace naleznete na adrese flukeconnect.com



Všechny ochranné známky jsou vlastnictvím jejich příslušných vlastníků. Ke sdílení dat je vyžadováno mobilní datové nebo Wi-Fi připojení. Chytrý telefon, služby bezdrátového připojení a datový tarif nejsou součástí dodávky. Prvních 5 GB úložné je zdarma. Podrobnosti týkající se podpory telefonů naleznete na webu fluke.com/phones.

Služby bezdrátového připojení pro chytrý telefon a datový tarif nejsou součástí dodávky. Systém Fluke Connect není dostupný ve všech zemích.

Fluke. Keeping your world up and running.®

Fluke Europe B.V.
 P.O. Box 1186
 5602 BD Eindhoven
 The Netherlands
 Tel: +31 4 0267 5406
 E-mail: cs.cz@fluke.com
 Web: www.fluke.cz

©2016-2018 Fluke Corporation. Všechna práva vyhrazena. Případné změny jsou vyhrazeny bez předchozího upozornění. 5/2018 6005299h-cze

Změny tohoto dokumentu nejsou povoleny bez písemného schválení společnosti Fluke Corporation.

Navštivte nás na webových stránkách:
 Web: www.fluke.cz