

TECHNISCHE GEGEVENS

Infraroodcamera's TiS75, TiS65, TiS60, TiS55, TiS50, TiS45, TiS40, TiS20 en TiS10

De Fluke Performance-serie



GOEDE BEELDKWALITEIT MET EEN RESOLUTIE TOT 320 X 240

RESOLUTIE

TiS75

320 x 240
D:S 514:1

TiS65/60

260 x 195
D:S 417:1

TiS55/50

220 x 165
D:S 353:1

TiS45/40

160 x 120
D:S 257:1

TiS20

120 x 90
D:S 193:1

TiS10

80 x 60
D:S 128:1

DOORSNEDE VAN HET AFTASTOPPERVLAK

35,7 °H x 26,8 °V

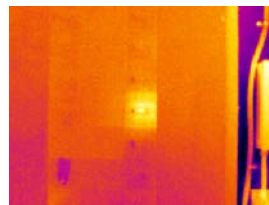


Compatibel met
Fluke Connect®

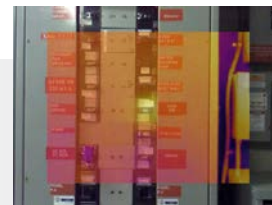
Robuust. Nauwkeurig. Gebouwd om te presteren.

- Bespaar tijd – synchroniseer draadloos beelden op uw camera met het Fluke Connect®-systeem door deze te koppelen aan een project of werkorder. Neem sneller besluiten door inspectiemetingen te beoordelen waar u ook bent. Teamleden kunnen onmiddellijk dezelfde gegevens zien, op de inspectielocatie en op kantoor.
- De context van de visuele in infrarooddetails, allemaal in een perfect samengestelde of beeld-in-beeld afbeelding met **IR-Fusion®-technologie**
- Afbeeldingen met perfecte focus tot een afstand van 15 cm (6 in) met **handmatige scherpstelling**, of selecteer de **vaste focus** voor snellere afbeeldingen zonder de focus te hoeven instellen vanaf 45 cm (1,5 ft) en verder
- Het oplaadniveau van de batterij bewaken en onverwachte uitval van de stroomvoorziening vermijden dankzij de **slimme batterij** met LED-oplaadindicatie
- Eenvoudige toegang tot opgeslagen beelden dankzij een **uitneembare sd-kaart**
- Leg essentiële informatie digitaal vast, zoals de locatie van de apparatuur of het typeplaatje van de motor met de infraroodafbeelding, door middel van **IR-PhotoNotes™** of **ingesproken tekst***

Het probleem en de locatie in één afbeelding weergegeven met IR-Fusion®-technologie.



Volledig infrarood



50 % gecombineerd, beeld-in-beeldmodus



50 % gecombineerd

*Verschilt per model

Gedetailleerde specificaties

	TiS75	TiS65 TiS60	TiS55 TiS50	TiS45 TiS40	TiS20	TiS10
Belangrijkste kenmerken						
IFOV (ruimtelijke resolutie)	2,0 mrad	2,4 mrad	2,8 mrad	3,9 mrad	5,2 mrad	7,8 mrad
Infraroodresolutie	320 x 240 (76.800 pixels)	260 x 195 (50.700 pixels)	220 x 165 (36.300 pixels)	160 x 120 (19.200 pixels)	120 x 90 (10.800 pixels)	80 x 60 (4.800 pixels)
Doorsnede van het afstoppervlak	35,7 °H x 26,8 °V					
Afstand tot meetoppervlak	514:1	417:1	353:1	257:1	193:1	128:1
Temperatuurmeetbereik (niet gekalibreerd onder -10 °C voor MF**)	-20 °C tot +550 °C (-4 °F tot 1022 °F)	-20 °C tot +550 °C (-4 °F tot 1022 °F)	-20 °C tot +450 °C (-4 °F tot 842 °F)	-20 °C tot +350 °C (-4 °F tot 662 °F)	-20 °C tot +350 °C (-4 °F tot 662 °F)	-20 °C tot +250 °C (-4 °F tot 482 °F)
Scherpstelsysteem	Handmatige scherpstelling, minimale focusafstand, 15 cm (6 inch)	Vaste focus, minimale focusafstand, 45 cm (18 inch)	Handmatige scherpstelling, minimale focusafstand, 15 cm (6 inch)	Vaste focus, minimale focusafstand, 45 cm (18 inch)	Handmatige scherpstelling, minimale focusafstand, 15 cm (6 inch)	Vaste focus, minimale focusafstand 45 cm (18 inch)
Draadloze connectiviteit						
Compatibel met de Fluke Connect®-app	Ja, naar pc, iPhone® en iPad® (iOS 4s en later), Android™ 4.3 en hoger en Wi-Fi naar LAN (waar beschikbaar)					
Optionele software Fluke Connect® Assets	Ja*, beelden toewijzen aan projecten en werkorders creëren. Vergelijk eenvoudig types metingen, ongeacht of dit mechanische, elektrische of infraroodbeelden zijn, op één locatie					
Fluke Connect® Instant Upload	Ja*, maak met uw camera verbinding met het WiFi-netwerk van uw gebouw. Beelden die u neemt worden automatisch geüpload naar het Fluke Connect®-systeem voor weergave op uw smartphone of pc					
Compatibel met Fluke Connect®-instrumenten	Ja, maakt draadloos verbinding om compatibele instrumenten met Fluke Connect® te selecteren en metingen op het camerascherm weer te geven. Ondersteuning van vijf gelijktijdige verbindingen					
IR Fusion®-technologie						
AutoBlend™-modus	100 %, 75 %, 50 %, 25 % IR plus volledig zichtbaar op camera; continu variabel in software					100 % IR en volledig zichtbaar op camera; continu variabel in software
Beeld-in-beeld (PIP, picture-in-picture)	100 %, 75 %, 50 %, 25 % IR; continu variabel in software					Niet beschikbaar op camera; continu variabel in software
Robuust vormgegeven display	LCD van 3,5 inch (liggend), 320 x 240					
Robuuste, ergonomische vormgeving voor bediening met één hand	Ja					
Warmtegevoeligheid (NETD)	≤ 0,08 °C bij een temperatuur van het meetoppervlak van 30 °C (80 mK)			≤ 0,09 °C bij een temperatuur van het meetoppervlak van 30 °C (90 mK)	≤ 0,10 °C bij een temperatuur van het meetoppervlak van 30 °C (100 mK)	≤ 0,15 °C bij een temperatuur van het meetoppervlak van 30 °C (150 mK)
Niveau en bereik						
Snel automatisch schakelen tussen handmatige en automatische modus	Ja					
Snel automatisch schaal veranderen in handmatige modus	Ja					
Minimumbereik (handmatig)	2,5 °C (4,5 °F)					
Minimumbereik (automatisch)	5 °C (9,0 °F)					
Ingebouwde digitale camera (zichtbaar licht)	5 MP					
Beeldsnelheid	Uitvoeringen van 30 Hz of 9 Hz	9 Hz	Uitvoeringen van 30 Hz of 9 Hz	9 Hz	Uitvoeringen van 30 Hz of 9 Hz	9 Hz
Laseraanwijzer	Ja					
Gegevensopslag en beeldregistratie						
Uitgebreide geheugenopties	Intern geheugen van 4 GB en micro-SD-kaart van 4 GB				Intern geheugen van 4 GB (inclusief kaartsleuf voor optionele micro-sd-kaart)	
Mechanisme voor vastleggen, beoordelen en opslaan	Mogelijkheid van vastleggen, beoordelen en opslaan van beelden met één hand					
Beeldbestandsindelingen	Niet-radiometrisch (.bmp) of (jpeg) of volledig radiometrisch (.is2); geen analysesoftware nodig voor niet-radiometrische bestanden (.bmp, .jpg)					
Bekijken van het geheugen	-					
Software	Fluke Connect®-desktopsoftware – software voor volledige analyse en rapportage met toegang tot het Fluke Connect-systeem					
Exportbestandsindelingen met software	Bitmap (.bmp), GIF, JPEG, PNG, TIFF					
Ingesproken tekst	Maximaal 60 seconden opnametijd per beeld; geluid af te spelen op camera; Bluetooth-headset vereist (apart verkrijgbaar)					-
IR-PhotoNotes™	Ja (3 beelden)		Ja (1 beeld)		-	
Video-opname	Standaard en radiometrisch					

*Fluke Connect®-software voor analyse en rapportage is beschikbaar in alle landen, maar Fluke Connect is dat niet. Controleer de beschikbaarheid bij uw erkende Fluke-distributeur.

**MF betekent handmatige scherpstelling (manual focus)

Gedetailleerde specificaties

	TiS75	TiS65/TiS60	TiS55/TiS50	TiS45/TiS40	TiS20	TiS10
Videobestandsindelingen	Niet-radiometrisch (MPEG-gecodeerde .avi) en volledig radiometrisch (.is3)		—			
Video streamen (weergave op afstand)	Ja, bekijk de livestream van het camerascherm op uw pc of smartphone. Via USB, Wi-Fi-hotspot of Wi-Fi-netwerk naar Fluke Connect®-desktopsoftware of via Wi-Fi-hotspot naar de Fluke Connect®-app op een smartphone		—			
Automatische registratie (temperatuur en interval)	Ja					
Batterij						
Batterijen (ter plekke vervangbaar, oplaadbaar)	Batterijset met twee slimme lithium-ionbatterijen met uit vijf segmenten bestaande LED-display voor de batterijspanning		Een slimme lithium-ionbatterijset met uit vijf segmenten bestaande LED-display voor de batterijspanning			
Levensduur batterij	Meer dan vier uur continu per batterijset					
Oplaadduur batterij	2,5 uur voor volledig opladen					
Batterijoplaadsysteem	Tweevaks-batterijoplader of opladen in de camera Optionele 12V-oplaadadapter voor in de auto		Opladen in de camera. Optionele tweevaks-batterijoplader of 12 V-oplaadadapter voor in de auto apart verkrijgbaar			
Netvoeding	Werkt op wisselspanning met meegeleverde voeding (100 V AC tot 240 V AC, 50/60 Hz)					
Stroombesparing	Door de gebruiker te selecteren slaapstand en uitschakelstand					
Temperatuurmeting						
Temperatuurmeetbereik (niet gekalibreerd onder 10 °C voor FF*)	-20 °C tot +550 °C (-4 °F tot 1022 °F)	-20 °C tot +550 °C (-4 °F tot 1022 °F)	-20 °C tot +450 °C (-4 °F tot 842 °F)	—	-20 °C tot +350 °C (-4 °F tot 662 °F)	-20 °C tot +250 °C (-4 °F tot 482 °F)
Nauwkeurigheid	±2 °C of 2% (bij 25 °C nominaal, welke groter is)					
Emissiviteitscorrectie op het scherm	Ja (zowel waarde als tabel)					
Achtergrondcompensatie (gereflecteerd)	Ja					
Transmissiecorrectie op het scherm	Ja	—	Ja	—	Ja	—
Kleurpaletten						
Standaardpaletten	8: Metaalkleuren, blauw-rood, hoog contrast, amber, omgekeerd amber, heet metaal, grijswaarden, omgekeerde grijswaarden		7: Metaalkleuren, blauw-rood, hoog contrast, amber, heet metaal, grijswaarden, omgekeerde grijswaarden	6: Metaalkleuren, blauw-rood, hoog contrast, amber, heet metaal, grijswaarden	3: Metaalkleuren, blauw-rood, grijswaarden	
Ultra Contrast™-paletten	8: Metaalkleuren ultra, blauw-rood ultra, hoog contrast ultra, amber ultra, omgekeerd amber ultra, heet metaal ultra, grijswaarden ultra, omgekeerde grijswaarden ultra		—			
Algemene specificaties						
Kleuralarmen (temperatuuralarmen)	Hoge temperatuur, lage temperatuur, isothermen (binnen bereik)			Hoge temperatuur, lage temperatuur	—	
Infrarood-spectraalband	7,5 µm tot 14 µm					
Bedrijfstemperatuur	-10 °C tot +50 °C (14 °F tot 122 °F)					
Opslagtemperatuur	-20 °C tot +50 °C (-4 °F tot 122 °F) zonder batterijen					
Relatieve vochtigheid	10% tot 95%, niet-condenserend					
Middelpuntstemperatuurmeting	Ja					
Spot-temperatuur	Warme- en koude-spotmarkeringen					
Definieerbare spotmarkeringen	3	2	1	—		
Middelste kader	Te vergroten/verkleinen meetkader met weergave minimale, maximale en gemiddelde temperatuur			—		
Veiligheidsnormen	EN 61010-1: CAT geen, vervuilinggraad 2, EN 60825-1: Klasse 2, EN 60529, EN 62133 (lithiumbatterij)					
Elektromagnetische compatibiliteit	EN 61326-1:2006, EN 55011: Klasse A, EN 61000-4-2, EN 61000-4-3					
C-Tick	IEC/EN 61326-1					
US FCC	EN61326-1; FCC deel 5, EN 55011: Klasse A, EN 61000-4-2					
Schokbestendigheid en trillingsvastheid	2 G, IEC 68-2-6 en 25 G, IEC 68-2-29					
Valbestendigheid	Vervaardigd voor het doorstaan van een val van 2 meter (6,5 ft)					
Afmetingen (H x B x L)	26,7 cm x 10,1 cm x 14,5 cm (10,5 in x 4,0 in x 5,7 in)					
Gewicht (inclusief batterij)	Vaste focus 0,72 kg (1,6 lb), handmatige scherpstelling 0,77 kg (1,7 lb)					
Beschermingsklasse behuizing	IP54 (beperkt beschermd tegen binnendringen van stof; beschermd tegen spatwater uit alle mogelijke richtingen)					
Garantie	Twee jaar (standaard), met mogelijkheid tot garantietermijntoename					
Aanbevolen kalibratiecyclus	Twee jaar (bij normaal gebruik en normale veroudering)					
Ondersteunde talen	Tsjechisch, Nederlands, Engels, Fins, Frans, Duits, Hongaars, Italiaans, Japans, Koreaans, Pools, Portugees, Russisch, Vereenvoudigd Chinees, Spaans, Zweeds, Traditioneel Chinees en Turks					

*FF betekent vaste focus (fixed focus)

Bestelinformatie

FLK-TiS75 30 Hz -infraroodcamera
 FLK-TiS75 9 Hz -infraroodcamera
 FLK-TiS65 30 Hz -infraroodcamera
 FLK-TiS65 9 Hz -infraroodcamera
 FLK-TiS60 9 Hz -infraroodcamera
 FLK-TiS55 30 Hz -infraroodcamera
 FLK-TiS55 9 Hz -infraroodcamera
 FLK-TiS50 9 Hz -infraroodcamera
 FLK-TiS45 30 Hz -infraroodcamera
 FLK-TiS45 9 Hz -infraroodcamera
 FLK-TiS40 9 Hz -infraroodcamera
 FLK-TiS20 9 Hz -infraroodcamera
 FLK-TiS10 9 Hz -infraroodcamera

Inclusief

Infraroodcamera; AC-voedingskabel (inclusief universele AC-adapters); tweevaks-batterijoplader (alleen TiS75, TiS65, TiS60); robuuste en slimme lithium-ionbatterij (TiS75, TiS65/60 worden geleverd met twee van elk; andere modellen worden geleverd met één van elk); USB-kabel; 4 GB micro-sd-kaart (alleen TiS75, TiS65/60, TiS55/50, TiS45); robuuste draagkoffer (TiS75, TiS65/60, TiS55/50; TiS45/40); zachte draagtas; verstelbare draagriem (TiS75, TiS65/60, TiS55/50, TiS45/40). **Gratis te downloaden:** desktopsoftware en gebruikershandleiding

Optionele accessoires

FLK-BLUETOOTH Bluetooth-headset
 FLK-TI-TRIPOD3 Statief-montagehulpstuk
 BOOK-ITP Boekje Kennismaking met de principes van thermografie
 FLK-TI-SBP3 Aanvullende slimme batterij
 FLK-TI-SBC3B Slimme-batterijlader
 TI-CAR CHARGER Batterijlader voor in de auto

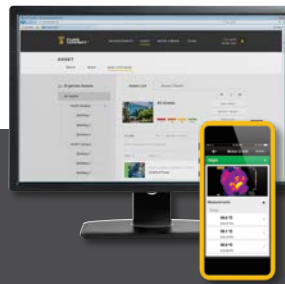
Fluke Connect®-modules

FLK-a3000 FC AC-stroomtangmodule
 FLK-a3001 FC iFlex™ AC-stroomtangmodule
 FLK-a3002 FC AC/DC-stroommodule
 FLK-a3003 FC Wireless DC-stroomtang
 FLK-a3004 FC Wireless DC-stroomtang
 FLK-v3000 FC AC-spanningsmodule
 FLK-v3001 FC DC-spanningsmodule
 FLK-t3000 FC Temperatuurmodule type K

De RF-verbindingstijd (binding time) kan maximaal 1 minuut bedragen.

De Professional-serie

Als u een hoogwaardige warmtebeeldcamera met uitgebreide functies zoekt die ALTIJD consistent scherpe beelden levert, kunt u kiezen voor de Professional-serie met LaserSharp® Auto Focus.



Preventief onderhoud eenvoudig gemaakt. Geen werk meer overdoen.

Bespaar tijd en vergroot de betrouwbaarheid van uw onderhoudsgegevens door metingen draadloos te synchroniseren met het Fluke Connect®-systeem.

- Sluit fouten bij het invoeren van gegevens uit door metingen rechtstreeks vanaf het instrument op te slaan en ze te koppelen aan de werkorder, het rapport of het apparaatdossier.
- Maximaliseer de inzetbaarheid en neem vol vertrouwen beslissingen over onderhoud, op basis van gegevens die u kunt vertrouwen en herleiden.
- Stap af van klemborden, notitieblokken en meerdere spreadsheets door metingen draadloos in één stap over te dragen.
- Open referentie-, historische en actuele metingen per apparaat.
- Deel uw meetgegevens met behulp van de ShareLive™-videogespreksfunctie en e-mails.
- De Fluke Performance-serie maakt deel uit van een groeiend systeem van met elkaar verbonden test- en meetinstrumenten en software voor apparaatonderhoud. Bezoek de website voor meer informatie over het Fluke Connect®-systeem.

Kijk voor meer informatie op flukeconnect.com



Alle merken zijn het eigendom van hun respectieve eigenaars. Wi-Fi of mobiel internet is vereist voor het delen van gegevens. Smartphone, wireless diensten en abonnement zijn niet bij de koop inbegrepen. De eerste 5 GB aan opslagcapaciteit zijn gratis. Informatie over telefonische ondersteuning is te vinden op fluke.com/phones.

Smartphone, wireless diensten en abonnement zijn niet bij de koop inbegrepen. Fluke Connect is niet in alle landen beschikbaar.

Fluke. Keeping your world up and running.®

Fluke Nederland B.V.
 Postbus 1337
 5602 BH Eindhoven
 Tel: +31 40 267 5100
 Fax: +31 40 267 5111
 E-mail: cs.nl@fluke.com
 Web: www.fluke.nl

Fluke Belgium N.V.
 Kortrijksesteenweg 1095
 B9051 Gent
 Belgium
 Tel: +32 2402 2100
 Fax: +32 2402 2101
 E-mail: cs.be@fluke.com
 Web: www.fluke.be

©2016–2018 Fluke Corporation. Alle rechten voorbehouden. Wijzigingen zonder voorafgaande kennisgeving voorbehouden.
 5/2018 6005299h-dut

Wijziging van dit document is niet toegestaan zonder schriftelijke toestemming van Fluke Corporation.