

ข้อมูลด้านเทคนิค

# กล้องอินฟราเรด TiS75, TiS65, TiS60, TiS55, TiS50, TiS45, TiS40, TiS20 และ TiS10

## Fluke รุ่น Performance Series



ภาพคุณภาพสูง  
มีความละเอียดถึง 320 X 240

| ความละเอียด                               | มุมมองภาพ         |
|---|-------------------|
| <b>TiS75</b><br>320 x 240<br>D:S 514:1    | 35.7 °H x 26.8 °V |
| <b>TiS65/60</b><br>260 x 195<br>D:S 417:1 |                   |
| <b>TiS55/50</b><br>220 x 165<br>D:S 353:1 |                   |
| <b>TiS45/40</b><br>160 x 120<br>D:S 257:1 |                   |
| <b>TiS20</b><br>120 x 90<br>D:S 193:1     |                   |
| <b>TiS10</b><br>80 x 60<br>D:S 128:1      |                   |

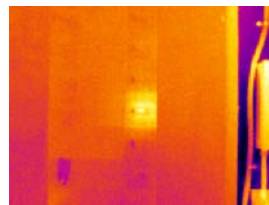


สามารถใช้งานได้กับ  
**Fluke Connect®**

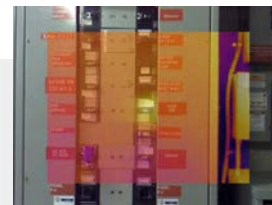
ทนทาน แม่นยำ สร้างขึ้นให้ทำงานได้จริง

- ประหยัดเวลา - ชิงค์รูปภาพแบบไร้สายโดยตรงจากกล้องไปยังระบบ Fluke Connect® และแนบไปกับข้อมูลสินทรัพย์หรือใบสั่งงาน ดัดสินใจได้รวดเร็วยิ่งขึ้นด้วยการเข้าถึงข้อมูลการวัดของการตรวจสอบได้จากทุกที่ สมาชิกในทีมสามารถเห็นข้อมูลเดียวกันได้ทันทีทั้งในไซต์งานตรวจสอบและในสำนักงาน
- ดูข้อมูลแวดล้อมประกอบพร้อมรายละเอียดของภาพปกติและอินฟราเรดได้ในภาพที่ผสมผสานกันอย่างแม่นยำ หรือภาพซ้อนภาพด้วยเทคโนโลยี **IR-Fusion®**
- ได้ภาพที่โฟกัสแม่นยำจากระยะใกล้เพียง 15 ซม. (6 นิ้ว) ด้วย**แมนวอลโฟกัส** หรือ**เลือกโฟกัสคงที่**เพื่อให้ได้ภาพเร็วขึ้นโดยไม่จำเป็นต้องโฟกัสในระยะ 45 ซม. (1.5 ฟุต) ขึ้นไป
- ตรวจสอบประเภทแบตเตอรี่และป้องกันไม่ให้เครื่องดับโดยไม่คาดหมายด้วย**แบตเตอรี่อัจฉริยะ**พร้อมสัญญาณบอกประเภท LED
- เข้าถึงรูปภาพที่บันทึกไว้ได้ง่ายๆ ด้วย **SD การ์ดแบบถอดเข้าออกได้**
- บันทึกข้อมูลสำคัญในรูปแบบดิจิทัล เช่น ตำแหน่งของอุปกรณ์หรือป้ายข้อมูลมอเตอร์ด้วยภาพอินฟราเรดโดยใช้ **IR-PhotoNotes™** หรือ **การบันทึกหมายเหตุเสียง\***

มองเห็นปัญหาและตำแหน่งได้ในภาพเดียวด้วยเทคโนโลยี **IR-Fusion®**



อินฟราเรดแบบเต็ม



ผสานภาพ 50 % แบบภาพซ้อน



การผสานภาพ 50%

\*แตกต่างกันไปในแต่ละรุ่น

ข้อมูลจำเพาะโดยละเอียด

|  | TiS75  | TiS65   TiS60                                | TiS55   TiS50                               | TiS45   TiS40                                | TiS20   | TiS10   |
|--|--|--|---|--|---|---|
| <b>คุณลักษณะสำคัญ</b>  |  |  |   |  |   |   |
| <b>IFOV (ความละเอียดเชิงพื้นที่)</b>                         | 2.0 mRad   | 2.4 mRad                                     | 2.8 mRad                                    | 3.9 mRad                                     | 5.2 mRad  | 7.8 mRad  |
| ความละเอียดอินฟราเรด   | 320 x 240 (76,800 พิกเซล)  | 260 x 195 (50,700 พิกเซล)                    | 220 x 165 (36,300 พิกเซล)                   | 160 x 120 (19,200 พิกเซล)                    | 120 x 90 (10,800 พิกเซล)  | 80 x 60 (4,800 พิกเซล)  |
| มุมมองภาพ  | 35.7 °H x 26.8 °V  |  |   |  |   |   |
| ระยะห่างจากจุดวัด  | 514:1  | 417:1  | 353:1                                       | 257:1  | 193:1   | 128:1   |
| ช่วงของการวัดอุณหภูมิ (สอบเทียบต่ำกว่า -10 °C สำหรับ MF**)   | -20 °C ถึง +550 °C (-4 °F ถึง 1022 °F)   | -20 °C ถึง +550 °C (-4 °F ถึง 1022 °F)       | -20 °C ถึง +450 °C (-4 °F ถึง 842 °F)       | -20 °C ถึง +350 °C (-4 °F ถึง 662 °F)        | -20 °C ถึง +350 °C (-4 °F ถึง 662 °F)   | -20 °C ถึง +250 °C (-4 °F ถึง 482 °F)   |
| ระบบโฟกัส  | แมนวลโฟกัส ระยะโฟกัสต่ำสุด 15 ซม. (~6 นิ้ว)  | โฟกัสคงที่ ระยะโฟกัสต่ำสุด 45 ซม. (~18 นิ้ว) | แมนวลโฟกัส ระยะโฟกัสต่ำสุด 15 ซม. (~6 นิ้ว) | โฟกัสคงที่ ระยะโฟกัสต่ำสุด 45 ซม. (~18 นิ้ว) | แมนวลโฟกัส ระยะโฟกัสต่ำสุด 15 ซม. (~6 นิ้ว)   | โฟกัสคงที่ ระยะโฟกัสต่ำสุด 45 ซม. (~18 นิ้ว)  |
| <b>การเชื่อมต่อแบบไร้สาย</b>                                 | มี ไม้ PC, iPhone® และ iPad® (iOS 4s ขึ้นไป), Android™ 4.3 ขึ้นไป และ WiFi ไปถึง LAN (ในรุ่นที่มี)   |  |   |  |   |   |
| สามารถใช้งานร่วมกับแอป Fluke Connect®                        | มี* เชื่อมต่อลงกับสมาร์ตโฟน และรูปภาพที่ถ่ายจะได้รับการอัปโหลดโดยอัตโนมัติไปยังแอป Fluke Connect® เพื่อบันทึกและแบ่งปันได้ทันที                                    |  |   |  |   |   |
| ซอฟต์แวร์ Fluke Connect® Assets เป็นตัวเลือก                 | มี* กำหนดรูปภาพให้กับสินทรัพย์และสร้างใบสั่งงาน เปรียบเทียบการวัดประเภทต่างๆ ได้โดยง่าย—ไม่ว่าจะเป็นทางไกล ทางไฟฟ้า หรือภาพอินฟราเรด ทำได้ในทีเดียว                |  |   |  |   |   |
| การอัปโหลดทันทีด้วย Fluke Connect®                           | มี* เชื่อมต่อลงกับเครือข่าย Wi-Fi ของอาคาร และภาพที่ถ่ายจะได้รับการอัปโหลดไปยังระบบ Fluke Connect® โดยอัตโนมัติในสมาร์ตโฟนหรือคอมพิวเตอร์ของคุณ                    |  |   |  |   |   |
| สามารถใช้งานร่วมกับเครื่องมือ Fluke Connect®                 | มี* เชื่อมต่อแบบไร้สายกับเครื่องมือที่ใช้งาน Fluke Connect® บางชนิด และแสดงการวัดบนหน้าจอของกล่องสนับสนุนการเชื่อมต่อพร้อมกัน 5 รายการ                             |  |   |  |   |   |
| <b>เทคโนโลยี IR-Fusion®</b>                                  | มี เพิ่มข้อมูลแวดล้อมที่เป็นรายละเอียดซึ่งมองเห็นได้ในภาพอินฟราเรด   |  |   |  |   |   |
| โหมด AutoBlend™  | แสดงภาพ IR 100 %, 75 %, 50 %, 25 % และแสงปกติแบบเต็มได้ในกล่อง สามารถปรับได้อย่างต่อเนื่องในซอฟต์แวร์  |  |   |  | แสดงภาพ IR 100 %, 50 % และแสงปกติแบบเต็มได้ในกล่อง สามารถปรับได้อย่างต่อเนื่องในซอฟต์แวร์ | แสดงภาพ IR 100 % และแสงปกติแบบเต็มได้ในกล่อง สามารถปรับได้อย่างต่อเนื่องในซอฟต์แวร์ |
| ภาพซ้อนภาพ (PIP)   | 100 %, 75 %, 50 %, 25 % IR สามารถปรับได้อย่างต่อเนื่องในซอฟต์แวร์  |  |   |  | ไม่สามารถใช้ได้ในกล่อง สามารถปรับได้อย่างต่อเนื่องในซอฟต์แวร์                             |   |
| จอภาพที่ทนทาน  | LCD 3.5 นิ้ว (แนวนอน) ความละเอียด 320 x 240  |  |   |  |   |   |
| ทนทาน ออกแบบตามหลักวิทยาศาสตร์ เหมาะสำหรับการใช้งานในเดียว   | มี   |  |   |  |   |   |
| ความไวในการตรวจจับอุณหภูมิ (NETD)                            | ≤ 0.08 °C ที่อุณหภูมิเป้าหมาย 30 °C (80 mK)  |  |   | ≤ 0.09 °C ที่อุณหภูมิเป้าหมาย 30 °C (90 mK)  | ≤ 0.10 °C ที่อุณหภูมิเป้าหมาย 30 °C (100 mK)  | ≤ 0.15 °C ที่อุณหภูมิเป้าหมาย 30 °C (150 mK)  |
| <b>ระดับและสเปก</b>  | การวัดด้วยตนเองและอัตโนมัติที่ไม่เสถียร  |  |   |  |   |   |
| การสลับอัตโนมัติอย่างรวดเร็วระหว่างโหมดด้วยตนเองและอัตโนมัติ | มี   |  |   |  |   |   |
| ปรับสเกลอัตโนมัติอย่างรวดเร็วในโหมดกำหนดเอง                  | มี   |  |   |  |   |   |
| สเปกต่ำสุด (ในโหมดกำหนดเอง)                                  | 2.5 °C (4.5 °F)  |  |   |  |   |   |
| สเปกต่ำสุด (ในโหมดอัตโนมัติ)                                 | 5 °C (9.0 °F)  |  |   |  |   |   |
| กล่องดิจิตอลในตัว (แสงที่มองเห็นได้)                         | SMP  |  |   |  |   |   |
| อัตราเฟรม  | เวอร์ชัน 30 Hz หรือ 9 Hz   | เวอร์ชัน 9 Hz                                | เวอร์ชัน 30 Hz หรือ 9 Hz                    | เวอร์ชัน 9 Hz                                | เวอร์ชัน 30 Hz หรือ 9 Hz  | เวอร์ชัน 9 Hz   |
| ตัวชี้เลเซอร์  | มี   |  |   |  |   |   |
| <b>การจัดเก็บข้อมูลและการจับภาพ</b>                          |  |  |   |  |   |   |
| ตัวเลือกหน่วยความจำที่หลากหลาย                               | หน่วยความจำภายในความจุ 4GB พร้อมการ์ด Micro SD ความจุ 4GB  |  |   |  | หน่วยความจำภายใน 4GB (มีสล็อตสำหรับการ์ด micro SD เป็นอุปกรณ์เสริม)                       |   |
| กลไกการถ่าย ตรวจสอบ บันทึกภาพ                                | ความสามารถในการถ่าย ตรวจสอบ และบันทึกภาพด้วยมือเดียว   |  |   |  |   |   |
| รูปแบบไฟล์รูปภาพ   | ภาพที่ไม่ใช่แบบเรดิโอเมตริก (.bmp) หรือ (.jpeg) หรือภาพแบบเรดิโอเมตริกสมูร์น (.is2); ไม่ต้องมีซอฟต์แวร์การวิเคราะห์สำหรับไฟล์ที่ไม่ใช่แบบเรดิโอเมตริก (.bmp, .jpg) |  |   |  |   |   |
| การตรวจสอบหน่วยความจำ  | —  |  |   |  |   |   |
| ซอฟต์แวร์  | ซอฟต์แวร์ Fluke Connect® สำหรับเดสก์ท็อป - ซอฟต์แวร์การวิเคราะห์และรายงานเต็มรูปแบบ พร้อมเข้าถึงระบบ Fluke Connect   |  |   |  |   |   |
| รูปแบบไฟล์ที่ส่งออกด้วยซอฟต์แวร์                             | บิตแมป (.bmp), GIF, JPEG, PNG, TIFF  |  |   |  |   |   |
| เสียงอธิบายประกอบ  | บันทึกได้สูงสุด 60 วินาทีต่อภาพ เปิดภาพเพื่อตรวจสอบได้บนกล่องถ่ายภาพ พร้อมหูฟังแบบ Bluetooth (จำหน่ายแยกต่างหาก)   |  |   |  | —   |   |
| IR-PhotoNotes™   | มี (3 ภาพ)   |  | มี (1 ภาพ)                                  |  | —   |   |
| การบันทึกวิดีโอ  | แบบมาตรฐานและเรดิโอเมตริก  |  |   |  |   |   |

\*ซอฟต์แวร์การวิเคราะห์และรายงาน Fluke Connect® มีให้ในทุกประเทศ แต่ Fluke Connect อาจไม่มีในบางประเทศ โปรดตรวจสอบการมีให้บริการกับผู้แทนจำหน่าย Fluke ที่ได้รับอนุญาต

\*\*MF หมายถึงการโฟกัสด้วยตนเอง

ข้อมูลจำเพาะโดยละเอียด

|  | TIS75  | TIS65   TIS60                          | TIS55   TIS50   | TIS45   TIS40           | TIS20   | TIS10                                    |  |
|--|--|--|---|-------------------------|---|--|--|
| รูปแบบไฟล์วิดีโอ   | แบบที่ไม่ใช่แบบเรดิโอเมตริก (.avi แบบเข้ารหัส MPEG) และแบบเรดิโอเมตริกสมบูรณ์ (.is3)   |  | —   |                         |   |  |  |
| สตรีมวิดีโอ (การแสดงผลระยะไกล)                           | มี ดัดสตรีมสดของภาพจากกล้องได้ในคอมพิวเตอร์หรือสมาร์ทโฟน ผ่าน USB, ฮอตสปอต Wi-Fi, หรือเครือข่าย Wi-Fi ไปยัง ฮอตสปอต Fluke Connect® บนคอมพิวเตอร์ หรือผ่านฮอตสปอต Wi-Fi ไปยังแอป Fluke Connect® บนสมาร์ทโฟน |  | —   |                         |   |  |  |
| การจับภาพอัตโนมัติ (อุณหภูมิและตามรอบเวลา)               | มี   |  |   |                         |   |  |  |
| <b>แบตเตอรี่</b>   |  |  |   |                         |   |  |  |
| แบตเตอรี่ (ถอดเปลี่ยนได้ ชาร์จได้)                       | ชุดแบตเตอรี่ลิเธียมไอออนอัจฉริยะสองก้อน พร้อมสัญญาณ LED ทำช่องเพื่อแสดงระดับของประจุ   |  | ชุดแบตเตอรี่ลิเธียมไอออนอัจฉริยะหนึ่งก้อน พร้อมสัญญาณ LED ทำช่องเพื่อแสดงระดับของประจุ                      |                         |   |  |  |
| อายุการใช้งานของแบตเตอรี่                                | การใช้งานต่อเนื่องนานกว่า 4 ชั่วโมงต่อแบตเตอรี่ 1 ชุด  |  |   |                         |   |  |  |
| เวลาการชาร์จแบตเตอรี่                                    | 2.5 ชั่วโมงสำหรับการชาร์จจนเต็ม  |  |   |                         |   |  |  |
| ระบบการชาร์จแบตเตอรี่                                    | ที่ชาร์จแบตเตอรี่แบบสองก้อนหรือการชาร์จในตัวเครื่อง ตัวเลือกอะแดปเตอร์สำหรับชาร์จในรถ 12 V   |  | การชาร์จแบบ In-Imager เครื่องชาร์จแบตเตอรี่สองก้อนหรืออะแดปเตอร์รถยนต์ 12v เป็นตัวเลือกที่จำหน่ายแยกต่างหาก |                         |   |  |  |
| การทำงาน AC  | การทำงาน AC พร้อมทั้งมีการจ่ายพลังงาน (100 V AC ถึง 240 V AC, 50/60 Hz)  |  |   |                         |   |  |  |
| การประหยัดพลังงาน  | โหมดสลีปหรือปิดที่ผู้ใช้สามารถเลือกได้   |  |   |                         |   |  |  |
| <b>การตรวจวัดอุณหภูมิ</b>                                |  |  |   |                         |   |  |  |
| ช่วงของการวัดอุณหภูมิ (สอบเทียบต่ำกว่า 10 °C สำหรับ FF*) | -20 °C ถึง +550 °C (-4 °F ถึง 1022 °F)   | -20 °C ถึง +550 °C (-4 °F ถึง 1022 °F) | -20 °C ถึง +450 °C (-4 °F ถึง 842 °F)   | —                       | -20 °C ถึง +350 °C (-4 °F ถึง 662 °F)   | -20 °C ถึง +250 °C (-4 °F ถึง 482 °F)    |  |
| ความแม่นยำ   | ± 2 °C หรือ 2% (ที่ค่ากลาง 25 °C ขึ้นอยู่กับค่าใดมากกว่า)  |  |   |                         |   |  |  |
| การแก้ไขสภาพเปล่งรังสีบนหน้าจอ                           | มี (ทั้งค่าและตาราง)   |  |   |                         |   |  |  |
| การชดเชยอุณหภูมิสะท้อนพื้นหลังบนหน้าจอ                   | มี   |  |   |                         |   |  |  |
| การแก้ไขการส่งผ่านบนหน้าจอ                               | มี   | —                                      | มี  | —                       | มี  | —  |  |
| <b>ชุดแบบสี</b>  |  |  |   |                         |   |  |  |
| สีมาตรฐาน  | 8: สีเหล็กหลอม สีน้ำเงิน-สีแดง ความเปรียบต่างสูง สีเหลืองส้ม สีเหลืองส้มกลับด้าน สีโลหะร้อน สเกลสีเทา สเกลสีเทากลับด้าน  |  | 7: สีเหล็กหลอม สีน้ำเงิน-สีแดง ความเปรียบต่างสูง สีเหลืองส้ม สีโลหะร้อน สเกลสีเทา สเกลสีเทากลับด้าน         |                         | 6: สีเหล็กหลอม สีน้ำเงิน-สีแดง ความเปรียบต่างสูง สีเหลืองส้ม สีโลหะร้อน สเกลสีเทา | 3: สีเหล็กหลอม สีน้ำเงิน-สีแดง สเกลสีเทา |  |
| สี Ultra Contrast™                                       | 8: สีเหล็กหลอมสูงพิเศษ สีน้ำเงิน-สีแดงสูงพิเศษ ความเปรียบต่างสูงพิเศษ สีเหลืองส้มสูงพิเศษ สีเหลืองส้มกลับด้านสูงพิเศษ สีโลหะร้อนสูงพิเศษ สเกลสีเทาสูงพิเศษ สเกลสีเทากลับด้านสูงพิเศษ                       |  | —   |                         |   |  |  |
| <b>ข้อมูลจำเพาะทั่วไป</b>                                |  |  |   |                         |   |  |  |
| การเตือนสี (การเตือนอุณหภูมิ)                            | อุณหภูมิสูง อุณหภูมิต่ำ และอุณหภูมิเสมอ (ภายในช่วง)  |  |   | อุณหภูมิสูง อุณหภูมิต่ำ |   | —  |  |
| ย่านสเปกตรัมอินฟราเรด                                    | 7.5 µm ถึง 14 µm   |  |   |                         |   |  |  |
| อุณหภูมิในการทำงาน                                       | -10 °C ถึง +50 °C (14 °F ถึง 122 °F)   |  |   |                         |   |  |  |
| อุณหภูมิสำหรับจัดเก็บ                                    | -20 °C ถึง +50 °C (-4 °F ถึง 122 °F) เมื่อไม่มีแบตเตอรี่   |  |   |                         |   |  |  |
| ความชื้นสัมพัทธ์   | 10% ถึง 95% ไม่มีมีการควบแน่น  |  |   |                         |   |  |  |
| การตรวจวัดอุณหภูมิจุดศูนย์กลาง                           | มี   |  |   |                         |   |  |  |
| อุณหภูมิเฉพาะจุด   | เครื่องหมายระบุจุดอุณหภูมิสูงและอุณหภูมิต่ำ  |  |   |                         |   |  |  |
| เครื่องหมายระบุจุดที่ใช้กำหนดได้                         | 3  | 2                                      | 1   | —                       |   |  |  |
| กรอบศูนย์กลาง  | กล่องการวัดที่ย่อและขยายได้พร้อมแสดงอุณหภูมิ MIN-MAX-AVG   |  |   | —                       |   |  |  |
| มาตรฐานความปลอดภัย                                       | EN 61010-1: ไม่มี CAT, ระดับของมลภาวะ 2, EN 60825-1: Class 2, EN 60529, EN 62133 (แบตเตอรี่ลิเธียม)  |  |   |                         |   |  |  |
| ความเข้ากันได้ของแม่เหล็กไฟฟ้า                           | EN 61326-1:2006, EN 55011: Class A, EN 61000-4-2, EN 61000-4-3   |  |   |                         |   |  |  |
| ตราสัญลักษณ์ C Tick                                      | IEC/EN 61326-1   |  |   |                         |   |  |  |
| US FCC   | EN61326-1; FCC Part 5, EN 55011: Class A, EN 61000-4-2   |  |   |                         |   |  |  |
| การสะท้อนและการกระแทก                                    | 2G, IEC 68-2-6 และ 25G, IEC 68-2-29  |  |   |                         |   |  |  |
| การตก  | ออกแบบมาเพื่อทนต่อการตกจากความสูง 2 เมตร (6.5 ฟุต)   |  |   |                         |   |  |  |
| ขนาด (สูง x กว้าง x ยาว)                                 | 26.7 ซม. x 10.1 ซม. x 14.5 ซม. (10.5 นิ้ว x 4.0 นิ้ว x 5.7 นิ้ว)   |  |   |                         |   |  |  |
| น้ำหนัก (รวมแบตเตอรี่)                                   | โฟกัสแบบคงที่ .72 กก. (1.6 ปอนด์), โฟกัสแบบแมนวล .77 กก. (1.7 ปอนด์)   |  |   |                         |   |  |  |
| ระดับมาตรฐานการป้องกัน                                   | IP54 (ป้องกันฝุ่นละออง จำกัดปริมาณการเข้า ป้องกันละอองน้ำจากทุกทิศทาง)   |  |   |                         |   |  |  |
| การรับประกัน   | สองปี (มาตรฐาน) มีการรับประกันแบบขยายให้เลือก  |  |   |                         |   |  |  |
| วงจรการรับประกันที่แนะนำ                                 | สองปี (ตามการใช้งานตามปกติและอายุการใช้งานตามปกติ)   |  |   |                         |   |  |  |
| ภาษาที่รองรับ  | เช็ก ดัตช์ อังกฤษ สเปน ฝรั่งเศส เยอรมัน ฮังการี อิตาลี ญี่ปุ่น เกาหลี โปแลนด์ โปรตุเกส รัสเซีย จีนประยุกต์ สเปน สวีเดน จีนดั้งเดิม และตุรกี  |  |   |                         |   |  |  |

\*MF หมายถึงการโฟกัสคงที่

**ข้อมูลสำหรับการสั่งซื้อ**

- FLK-TiS75 30HZ กล้องอินฟราเรด
- FLK-TiS75 9HZ กล้องอินฟราเรด
- FLK-TiS65 30HZ กล้องอินฟราเรด
- FLK-TiS65 9HZ กล้องอินฟราเรด
- FLK-TiS60 9HZ กล้องอินฟราเรด
- FLK-TiS55 30HZ กล้องอินฟราเรด
- FLK-TiS55 9HZ กล้องอินฟราเรด
- FLK-TiS50 9HZ กล้องอินฟราเรด
- FLK-TiS45 30HZ กล้องอินฟราเรด
- FLK-TiS45 9HZ กล้องอินฟราเรด
- FLK-TiS40 9HZ กล้องอินฟราเรด
- FLK-TiS20 9HZ กล้องอินฟราเรด
- FLK-TiS10 9HZ กล้องอินฟราเรด

**ประกอบด้วย**

กล้องอินฟราเรด; อุปกรณ์จ่ายไฟฟ้ากระแสสลับ (รวมอะแดปเตอร์ไฟฟ้ากระแสสลับแบบสากล); เครื่องชาร์จแบตเตอรี่อัจฉริยะสองก้อน (TiS75, TiS65, TiS60 เท่านั้น); แบตเตอรี่อัจฉริยะลิเทียมไอออนแบบทนทาน (TiS75, TiS65/60 มีเครื่องละ 2 ก้อน — รุ่นอื่นๆ มีเครื่องละ 1 ก้อน); สาย USB; การ์ด micro SD 4 GB (TiS75, TiS65/60, TiS55/50, TiS45 เท่านั้น); กระเป๋าหิ้วแบบแข็งทนทาน (TiS75, TiS65/60, TiS55/50; TiS45/40); กระเป๋าพกพาแบบนุ่ม; สายรัดข้อมือปรับได้ (TiS75, TiS65/60, TiS55/50, TiS45/40) สามารถดาวน์โหลดได้ฟรี: ซอฟต์แวร์บนเดสก์ท็อปและคู่มือผู้ใช้

**อุปกรณ์เสริม**

- หูฟังแบบ Bluetooth **FLK-BLUETOOTH**
- FLK-TI-TRIP0D3** อุปกรณ์เสริมสำหรับติดตั้งสามขา
- BOOK-ITP** หนังสือบทนำหลักการของการถ่ายภาพความร้อน
- FLK-TI-SBP3** แบตเตอรี่แบบสมาร์ตเพิ่มเติม
- FLK-TI-SBC3B** ที่ชาร์จแบตเตอรี่แบบสมาร์ต
- TI-CAR CHARGER** ที่ชาร์จไฟในรถ

**โมดูล Fluke Connect®**

- FLK-a3000 FC** AC Current Clamp Module
- FLK-a3001 FC** iFlex™ โมดูลแคลมป์กระแสสลับ
- FLK-a3002 FC** โมดูลกระแสไฟฟ้า AC/DC
- FLK-a3003 FC** แคลมป์ DC ไร้สาย
- FLK-a3004 FC** แคลมป์ DC ไร้สาย
- FLK-v3000 FC** โมดูลแรงดันไฟฟ้า AC
- FLK-v3001 FC** โมดูลแรงดันไฟฟ้า DC
- FLK-t3000 FC** โมดูลอุณหภูมิแบบ K

เวลาเชื่อมต่อ RF อาจใช้เวลาถึง 1 นาที



**การบำรุงรักษาเชิงป้องกันซับซ้อนน้อยลง กำจัดงานซ้ำ**

ประหยัดเวลาและเพิ่มความน่าเชื่อถือของข้อมูลการบำรุงรักษาของคุณโดยซิงค์คำวัดแบบไร้สายโดยใช้ระบบ Fluke Connect®

- จัดข้อผิดพลาดจากการป้อนข้อมูลโดยบันทึกคำวัดจากเครื่องมือโดยตรงและเชื่อมโยงคำวัดกับคำสั่งงาน รายงาน หรือบันทึกสินทรัพย์
- เพิ่มระยะเวลาการทำงานให้สูงที่สุดและทำการตัดสินใจด้านการบำรุงรักษาอย่างมั่นใจด้วยข้อมูลที่คุณสามารถไว้วางใจและตรวจสอบได้
- ไม่ต้องยุ่งกับคีย์บอร์ด สมุดจดบันทึก และสเปรดชีตหลายแผ่นด้วยการถ่ายโอนการวัดแบบไร้สายด้วยขั้นตอนเดียว
- เข้าถึงคำวัดบรรทัดฐาน คำวัดในอดีต และคำวัดปัจจุบันตามสินทรัพย์
- แบ่งปันผลการวัดของคุณโดยใช้การสนทนาทางวิดีโอและอีเมลของ ShareLive™
- Fluke Performance Series เป็นส่วนหนึ่งของระบบเครื่องมือทดสอบที่เชื่อมต่ออินเทอร์เน็ตและซอฟต์แวร์การบำรุงรักษาอุปกรณ์ที่กำลังเติบโต เยี่ยมชมเว็บไซต์เพื่อเรียนรู้เพิ่มเติมเกี่ยวกับระบบ Fluke Connect®

ค้นหาข้อมูลเพิ่มเติมได้ที่ [flukeconnect.com](http://flukeconnect.com)



เครื่องหมายการค้าทั้งหมดเป็นกรรมสิทธิ์ของผู้ที่เป็นเจ้าของ จำเป็นต้องมี WiFi หรือบริการโทรศัพท์มือถือในการแบ่งปันข้อมูล การให้บริการไร้สายและข้อมูลผ่านสมาร์ตโฟนไม่รวมอยู่ในคำสั่งซื้อ พื้นที่เก็บข้อมูล 5 GB แรกให้บริการฟรีสามารถดูรายละเอียดการสนับสนุนทางโทรศัพท์ได้ที่ [fluke.com/phones](http://fluke.com/phones)

การให้บริการไร้สายและข้อมูลผ่านสมาร์ตโฟนไม่รวมอยู่ในคำสั่งซื้อ Fluke Connect อาจไม่มีให้บริการในบางประเทศ

**Professional Series**

หากต้องการกล้องถ่ายภาพความร้อนประสิทธิภาพและความละเอียดสูง ที่ช่วยให้ภาพไม่หลุดโฟกัสได้ด้วยการกดเพียงปุ่มเดียวในครั้งเดียว โปรดเลือกใช้ Professional Series ที่มีระบบโฟกัสอัตโนมัติ LaserSharp®



**Fluke. ให้โลกของคุณคงอยู่ และก้าวต่อไป**

**Fluke Corporation**  
PO Box 9090, Everett, WA 98206 U.S.A.  
**Fluke Europe B.V.**  
PO Box 1186, 5602 BD Eindhoven, The Netherlands

Modification of this document is not permitted without written permission from Fluke Corporation.

**For more information call:**  
In the U.S.A. (800) 443-5853 or Fax (425) 446-5116  
In Europe/M-East/Africa +31 (0)40 267 5100 or Fax +31 (0)40 267 5222  
In Canada (800)-36-FLUKE or Fax (905) 890-6866  
From other countries +1 (425) 446-5500 or Fax +1 (425) 446-5116  
Web access: [www.fluke.com](http://www.fluke.com)

©2016-2018 Fluke Corporation. Specifications subject to change without notice. 5/2018 6005299h-th