

TECHNISCHE GEGEVENS

# Fluke DS701 en DS703 FC Hoge Resolutie Inspectie Videoscope



## SUPERIEURE BEELDKWALITEIT

### HOGE RESOLUTIE

#### DS701

800 x 600 (480.000 pixels)

#### DS703 FC Hoge Resolutie

1200 x 720 (864.000 pixels)

### INSPECTIE VIDEOSCOPE

Camera met zicht in twee richtingen

Instelbaar licht

Automatische zoom



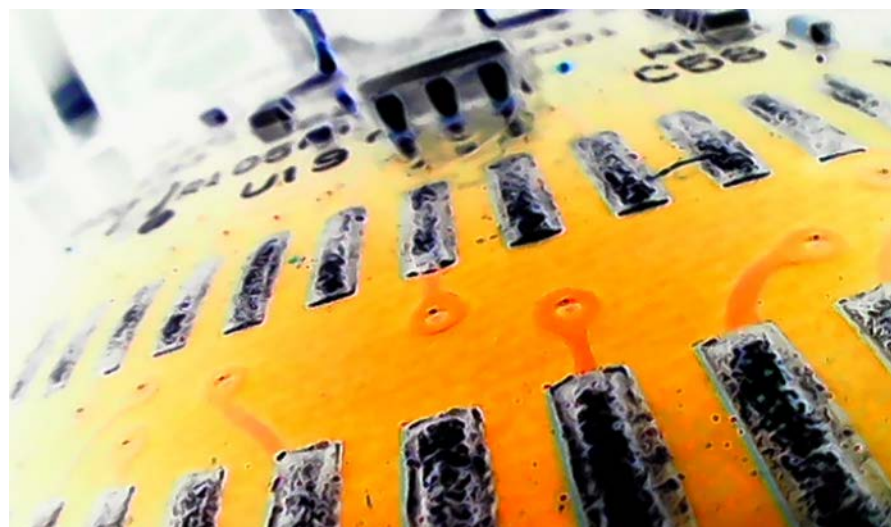
Compatibel met  
Fluke Connect™

## Lompe, industriële, dure uitrusting? Diagnose vóór demontage met de duurzaamheid van Fluke.

De voordelen van een videoscope zijn alom bekend. Maar industriële inspecties vereisen een krachtige inspectie videoscope die bestand is tegen de vuilste, zwaarste omgevingen.

Met Fluke inspectie videolescopen hebt u afbeeldingen van hoge resolutie binnen handbereik.

- HD-probe samen met camera met zicht in twee richtingen
- Verwerkingssnelheden die zorgen voor een vloeiend, helder, consistent beeld
- 7" lcd-scherm voor kijkgemak
- Zoomfunctie van macro tot micro
- Instelbare verlichting voor het vastleggen van het beste beeld
- Echt 720p-video



## Gedetailleerde specificaties

|                                       | DS701   | DS703 FC                    |
|---------------------------------------|---|-----------------------------|
| <b>Videoscope-probe</b>               |   |                             |
| Lengte                                | 1,2 meter (3,94 feet)   |                             |
| Type                                  | Afnembaar, semi-rigide, waterbestendig, onderdorpelbaar tot 1 meter of meer aan diepte  |                             |
| Diameter                              | 8,5 mm (0,33 inch), probes van 3,8, 5,5 en 9 mm zijn als optie verkrijgbaar   |                             |
| Materiaal                             | Met elastomeer gecoat staal   |                             |
| Verlichting                           | Instelbare led, één aan voorzijde, één aan de zijkant   |                             |
| Lichtsterkte                          | 53 lux  |                             |
| UpisUp™-technologie                   | Juiste beeldweergave, ongeacht de oriëntatie van de probe, alleen met een probe van 8,5 mm, 1,2 m                               |                             |
| <b>Camera</b>                         |   |                             |
| Resolutie                             | 800 x 600 (480.000 pixels)  | 1200 x 720 (864.000 pixels) |
| Indeling afbeeldingen                 | JPG   |                             |
| Indeling video-opnames                | AVI   |                             |
| Indeling video-uitgang                | MPEG-compressie   |                             |
| Digitale zoom                         | Instelbare zoom van 1x tot 8x   |                             |
| Doorsnede van het aftastoppervlak     | 68°   |                             |
| Diepte van veld                       | 25 mm tot oneindig  |                             |
| Videoresolutie                        | Standaard   | 720p                        |
| Minimale brandpuntsafstand            | 10 mm   |                             |
| Focustype                             | Vast  |                             |
| Rotatie                               | 180°  |                             |
| Streamen van video                    | Via HDMI en Fluke Connect™  |                             |
| <b>LCD-scherm</b>                     |   |                             |
| Aanraakscherm                         | Lcd-touchscreen   |                             |
| Afmetingen                            | 17,79 cm (7 inch)   |                             |
| Vernieuwingssnelheid                  | 30 Hz   |                             |
| UpisUp™-technologie                   | Realtime standstelling voor beeld   |                             |
| LCD-achtergrondverlichting            | Instelbare helderheid voor een optimale weergave  |                             |
| <b>Communicatie</b>                   |   |                             |
| Draadloze interface                   | Wifi 802.11b/g/n, bereik: 10,06 meter (33 voet)   |                             |
| Gegevensoverdracht                    | USB   | USB- en micro-HDMI-kabel    |
| Fluke Connect™*                       | Beelden rechtstreeks opslaan en delen vanaf de inspectie scope. Beelden of video's koppelen aan een project of werkorder.       |                             |
| Direct uploaden naar de cloud         | Ja, met Fluke Connect™  |                             |
| <b>Algemene kenmerken</b>             |   |                             |
| Kleurenpaletten                       | Zichtbaar licht, grijs tinten of omgekeerd  |                             |
| Intern geheugen                       | 6 GB  |                             |
| Fysieke knoppen                       | Intuïtieve, gebruikersvriendelijke navigatietechnologie, 4 functieknoppen, 4 navigatieknoppen, één registratie- of selectiekноп |                             |
| Draagtas                              | Beschermd EVA-tas   |                             |
| Band                                  | Polsband  | Draag- en nekriem           |
| Netvoedingsadapter                    | Ingang AC-adapter/batterijlader   |                             |
| Batterij                              | 6400 mAh 3,7 volt herlaadbare interne li-ionbatterij  |                             |
| Autonomie batterij                    | 3 uur bij 50 % LED-helderheid   |                             |
| Afmetingen                            | 17,73 x 22,48 cm (6,98 x 8,85 inch)   |                             |
| Gewicht                               | 0,88 kg (1,95 lbs)  |                             |
| <b>Beschermingsgraad</b>              |   |                             |
| Tablet                                | IP56, beschermd tegen stof en beschermd tegen water vanuit een spuitmond  |                             |
| Probe                                 | IP68, stofdicht en bestendig tegen onderdompeling tot een diepte van 1 meter of meer  |                             |
| Valtest                               | 2 meter (6,56 feet)   |                             |
| Bedrijfstemperatuur                   | 0 °C tot 45 °C (32 °F tot 113 °F), 50 °C (122 °F) gedurende minder dan 10 minuten   |                             |
| Opslagtemperatuur                     | -40 °C tot 60 °C (-40 °F tot 140 °F)  |                             |
| Relatieve vochtigheid tijdens bedrijf | 90% bij 35 °C (95 °F)<br>75% bij 40 °C (104 °F)<br>45% bij 50 °C (122 °F)   |                             |
| Garantie                              | 2 jaar  |                             |

\*Fluke Connect™-app en Fluke Connect™-producten zijn niet in alle landen verkrijgbaar.

Fluke Connect™-functionaliteit is binnenkort beschikbaar voor de DS703 FC Videoscope. Met deze krachtige software kunt u afbeeldingen van hoge resolutie opslaan en delen met uw team. Houd de Fluke-website in de gaten voor deze firmwareupdate en voeg de kracht van Fluke Connect toe aan uw DS703 FC Videoscope.



**Preventief onderhoud eenvoudig gemaakt. Geen werk meer overdoen.**

Bespaar tijd en vergroot de betrouwbaarheid van uw onderhoudsgegevens door metingen draadloos te synchroniseren met het Fluke Connect™-systeem.

- Sluit fouten bij het invoeren van gegevens uit door metingen rechtstreeks vanaf het instrument op te slaan en ze te koppelen aan de werkkorder, het rapport of het apparaatdossier.
- Maximaliseer de inzetbaarheid en neem vol vertrouwen beslissingen over onderhoud, op basis van gegevens die u kunt vertrouwen en herleiden.
- Open referentie-, historische en actuele metingen per apparaat.

De Fluke DS703 FC maakt deel uit van een groeiend systeem van met elkaar verbonden test- en meetinstrumenten en software voor apparaatonderhoud.

**Ga naar [www.flukeconnect.com](http://www.flukeconnect.com) voor meer informatie over het Fluke Connect™-systeem.**



**Bestelinformatie**

**FLK-DS701** Inspectie Videoscope

**FLK-DS703 FC** Hoge Resolutie Inspectie Videoscope

**Meegeleverd:**

Inspectie videoscope met een halfstarre probe van 1,2 m, 8,5 mm, draagriem (DS703 FC heeft een draag- en nekriem), USB-kabel, AC-netvoeding/batterijlader, TPAK magnetische hangclip, beschermende EVA-tas

**Optionele accessoires**

**FLK-3.8MM Scope** met probe van 1 m, voorwaarts zicht

**FLK-8.5MM Scope** met probe van 3 m, zicht in twee richtingen

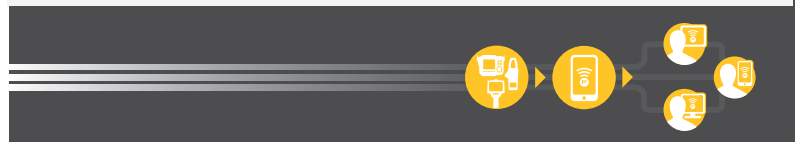
**FLK-5.5MM Scope** met probe van 1 m, zicht in twee richtingen

**FLK-8.5MM Scope** met probe van 1,2 m, zicht in twee richtingen

**FLK-8.5MM UV Scope** met probe van 1 m, zicht in twee richtingen

**Fluke FLK-9MM Scope** voorwaarts zicht, probehaspel van 20 m

**Fluke DS 7XX Neckstrap** draagriem



Alle merken zijn het eigendom van hun respectieve eigenaars. Wi-Fi of mobiel internet is vereist voor het delen van gegevens. Smartphone, wireless diensten en abonnement zijn niet bij de koop inbegrepen. De eerste 5 GB aan opslagcapaciteit zijn gratis. Informatie over telefonische ondersteuning is te vinden op [fluke.com/phones](http://fluke.com/phones).

**Smartphone, wireless diensten en abonnement zijn niet bij de koop inbegrepen. Fluke Connect is niet in alle landen beschikbaar.**

**Fluke. Keeping your world up and running.®**

**Fluke Nederland B.V.**  
 Postbus 1337  
 5602 BH Eindhoven  
 Tel: +31 40 267 5100  
 Fax: +31 40 267 5111  
 E-mail: [cs.nl@fluke.com](mailto:cs.nl@fluke.com)  
 Web: [www.fluke.nl](http://www.fluke.nl)

**Fluke Belgium N.V.**  
 Kortrijksesteenweg 1095  
 B9051 Gent  
 Belgium  
 Tel: +32 2402 2100  
 Fax: +32 2402 2101  
 E-mail: [cs.be@fluke.com](mailto:cs.be@fluke.com)  
 Web: [www.fluke.be](http://www.fluke.be)

Wijziging van dit document is niet toegestaan zonder schriftelijke toestemming van Fluke Corporation.

©2018 Fluke Corporation. Alle rechten voorbehouden. Wijzigingen zonder voorafgaande kennisgeving voorbehouden. 8/2018 6010402h-dut

**Ga naar de lokale Fluke-website of neem contact op met uw lokale Fluke-vertegenwoordiger voor meer informatie.**