

DADOS TÉCNICOS

Testador de válvula de loop de 710 mA Fluke



PRINCIPAIS FUNÇÕES DE TESTES DA VÁLVULA

Teste de assinatura, teste de velocidade, teste de incremento, teste manual, teste de curso parcial/de resposta da válvula

PRINCIPAIS FUNÇÕES DO CALIBRADOR DE LOOP DE mA

Fonte de mA, simulação de mA, leitura de mA, potência de loop/leitura de mA e leitura de volts

SOFTWARE VALVETRACK™

Permite fazer upload para um PC para uma análise detalhada das medições da válvula, que são registradas e gravadas na memória

Os testes da válvula de controle inteligente agora estão mais fáceis do que nunca

O Calibrador de loop de teste de válvula Fluke 710 foi projetado para permitir que os usuários realizem testes fáceis e rápidos nas válvulas de controle inteligente HART. Apresentando procedimentos de teste integrados e uma interface do utilizador intuitiva, o 710 permite que os usuários realizem testes de válvulas com rapidez e facilidade, e a verificação rápida dos resultados dos testes da válvula fornece um diagnóstico instantâneo, ajudando você a tomar decisões de manutenção mais rápido do que nunca. Os resultados da verificação rápida da integridade da válvula permitem que você saiba se a válvula está em um estado de funcionamento bom, mediano ou ruim, podendo decidir rapidamente se alguma manutenção adicional é necessária.

Testes de válvula e comunicação HART em um calibrador de loop preciso

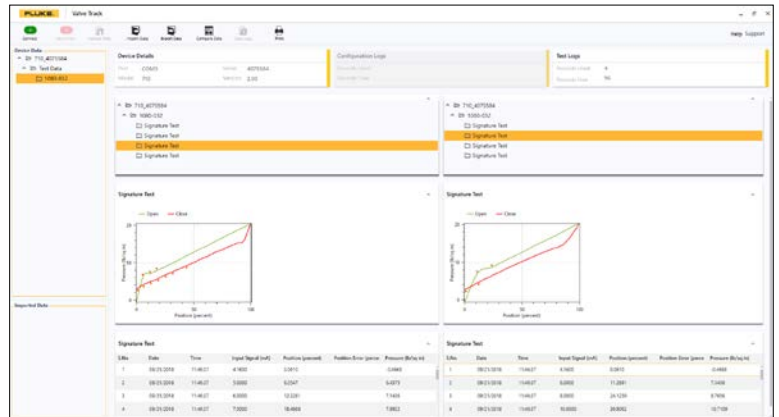
Com a função de comunicação HART integrada no Calibrador de loop de testes de válvula 710, os usuários podem fornecer um sinal de 4-20 mA para fazer com que a válvula de controle inteligente se mova e, ao mesmo tempo, interpretar o sinal de retorno da válvula HART para determinar se a válvula está se movendo para a posição esperada. Além de informações sobre a posição, a pressão medida fornecida pelo I/P interno da válvula (que move a válvula) pode ser determinada através do protocolo de comunicação HART.

O 710 possui procedimentos de teste integrados que automaticamente aumentam e alteram o sinal de mA enquanto monitoram a posição do HART e a pressão de retorno da válvula de controle, dando-lhe uma melhor visão global da integridade da válvula com o simples toque de um botão.

Testes de válvula pré-configurados, respostas em um piscar de olhos

As rotinas de testes de válvula incorporadas ao 710 incluem:

- Testes manuais; altere manualmente o sinal de mA e visualize a posição do HART e as informações da variável de pressão
- Rampa de alcance total do sinal de mA de 4 a 20 a 4 mA durante a gravação da posição de 0-100-0% ou das pressões aplicadas, que movem a válvula de 0-100-0%
- Incremento do sinal de mA na entrada para a válvula em etapas e avaliação da resposta das válvulas às alterações de entrada em mA
- Testes de velocidade para determinar o quanto rápido a válvula pode abrir ou fechar
- Testes de curso parcial e de resposta que ajudam a testar as válvulas em uma parte do seu alcance para que possam ser testadas em um processo ao vivo



Comparação de teste de desempenho no Software Fluke ValveTrack

O Software ValveTrack™ permite análises e tendências adicionais

Os testes de válvulas que são registrados e gravados na memória do 710 ficam disponíveis para upload no software de análise ValveTrack™.

O software ValveTrack™ permite que você:

- Faça upload, imprima e plote os testes da válvula registrados obtidos em campo
- Compare testes carregados anteriormente com testes recentes
- Exiba o histórico de testes da válvula por ID da tag do HART
- Exporte os dados de testes da válvula para CSV para análise adicional no Microsoft Excel®

Poupar tempo, obter respostas

Além disso, o 710 oferece:

- Registro de dados do HART em campo. Depois de o 710 ter feito o registro em campo, o software ValveTrack™ pode fazer upload da configuração do HART em até (20) dispositivos HART na unidade fabril do usuário e transferir dados tanto no formato (.csv) quanto (.txt).
- Medições de loop de mA com dados registrados e dados HART podem ser gravados de um transmissor específico para resolução de problemas e ajuste de loop. O recurso de registro de dados oferece captura selecionável com intervalos de gravação de 1 a 60 segundos e capacidade para 4910 registros ou 99 sessões individuais. Cada registro contém a medição de mA e todas as quatro variáveis do processo.

Destaques do produto

- Procedimentos de teste de válvula que avaliam o estado bom, mediano ou ruim de uma válvula de controle
- Comunicação HART genérica
- Melhor precisão de mA do setor em medição de 0,01% ou do valor de origem
- Design compacto e robusto
- Interface do utilizador intuitiva com botão de configuração rápida para uma configuração ágil e fácil de usar
- Potência de loop de 24 V CC com modo de medição de mA (-25% a 125%)
- Resolução de 1 μ A nas faixas de mA e 1 mV nas faixas de tensão
- Resistência de 250 Ω selecionável integrada para comunicação HART
- Ligações simples de dois fios para todas as medições
- Desligamento automático para economizar a vida útil da bateria
- Tempo variável de incremento e rampa em segundos

Especificações

Características	
Funções	Fonte mA, simulação de mA, leitura de mA, leitura de mA/potência de loop e leitura de volts.
Intervalos	mA (0 a 24 mA) e volts (0 a 30 V cc)
Resolução	1 μ A em faixas mA e 1 mV em faixas de voltagem
Precisão	0,01% \pm 2 conta todas as faixas (@ 23 °C \pm 5 °C [73,4 °F \pm 41 °F])
Amplitude da temperatura de funcionamento	\leq -10 °C a 55 °C (14 °F a 131 °F)
Faixa de umidade	10 % a 95 %, sem condensação
Estabilidade	20 ppm de F.S./°C de -10 °C a 18 °C e 28 °C a 55 °C
Visor	128 x 64 pixels, LCD gráfico com retroiluminação, dígitos altos de 0,34 polegadas
Energia	6 pilhas alcalinas AAA
Vida útil da bateria	\geq 40 horas de uso contínuo (modo de medição usando alcalinas)
Tensão de conformidade de loop	24 V CC a 20 mA
Proteção de tensão	240 V AC
Proteção contra sobrecarga	28 mA CC
EMC	Anexo A da Norma EN61326 (instrumentos portáteis)
Dimensões (C x L x P):	15 cm x 9 cm x 3 cm (6 pol x 3,6 pol x 1,3 pol)
Peso	0,3 kg (9,5 onças)
Acessórios incluídos	Certificado de calibração rastreável com dados, baterias, cabos de teste, cabo para upload via USB e manual de segurança
Garantia	Três anos

Comunicação HART

O Fluke 710 oferece um modem HART integrado para comunicação com os seguintes comandos HART:

- Ler informações da PV do sensor
- Ler informações de saída da PV
- Ler e gravar o tipo de unidade da PV, o nome de ID na tag, o descritor e a mensagem
- Ler e gravar as faixas da PV (superior e inferior)
- Entrar/sair do modo de corrente fixa
- Definir deslocamento zero
- Ajustar zero de DAC (saída mA de 4 mA)
- Ajustar ganho de DAC (saída mA de 20 mA)

Comandos HART para válvulas

O 710 inclui estes comandos HART exclusivos para o suporte de válvulas de controle:

- Ajuste automático do controlador da válvula

Além disso, o Fluke 710 oferece:

- Registro de dados HART em campo. Depois de o 710 ter feito o registro em campo, o software ValveTrack™ pode fazer upload da configuração HART em até 20 dispositivos HART na unidade fabril do usuário e transferir dados tanto no formato .csv quanto no .txt
- Medições de loop de mA com dados registrados e dados HART podem ser gravados de um transmissor específico para resolução de problemas e ajuste de loop. O recurso de registro de dados oferece captura selecionável com intervalos de gravação de 1 a 6 segundos e capacidade para 4910 registros ou 99 sessões individuais. Cada registro contém a medição de mA e todas as quatro variáveis do processo.

Equipamento padrão

- Conjunto de cabos de teste empilhável
- Conjunto de pinças de crocodilo com dente estendido
- Sondas de teste TP220
- Grampos de gancho SureGrip™ AC280
- Lemo para cabo para upload/download via USB
- Software ValveTrack™ (download gratuito)
- Estojo
- Seis pilhas AAA (instaladas)
- CD-ROM com manual do produto 709/709H/710
- Guia de consulta rápida 709/709H/710
- Informações de segurança 709/709H/710

Informações de pedido

Calibrador de loop para teste de válvula
Fluke-710 com HART

Fluke. *Mantendo o seu mundo funcionando.*

Fluke Corporation
PO Box 9090, Everett, WA 98206 EUA

Fluke Europe B.V.
PO Box 1186, 5602 BD
Eindhoven, Holanda

Fluke do Brasil Ltda
Av. Major Sylvio de Magalhães Padilha, 5200
Ed. Philadelphia, Bloco B Conj 42
Cond. América Business Park
Jd. Morumbi - São Paulo
CEP: 05693-000

**Para obter mais informações,
ligue para os seguintes números:**
Tel: (11) 4058-0200
Email: info@fluke.com.br
Site Brasil: www.fluke.com.br

©2018 Fluke Corporation. Todos os direitos reservados. Os dados fornecidos estão sujeitos a alterações sem aviso prévio.
6/2018 6011198b-brpt

É proibido modificar este documento sem permissão escrita da Fluke Corporation.