

DADOS TÉCNICOS

Termovisor de Bolso PTi120



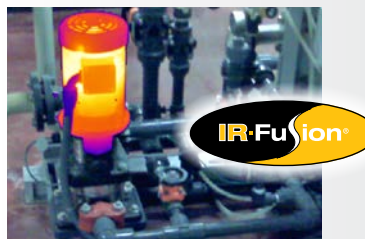
O poder de um termovisor profissional que cabe no seu bolso.

- Organize e archive automaticamente imagens termográficas com o Fluke Connect® Asset Tagging
- O Termovisor totalmente radiométrico fornece dados de medição no pixel, com resolução de infravermelho de 120 X 90 (10.800 pixels)
- Tela LCD sensível ao toque de 3.5" para facilitar a resolução de problemas
- Pode suportar queda de até 1 m
- Grau de Proteção IP54
- Faixa de medição de temperatura de -20 °C a 150 °C

Termovisor robusto e portátil para a inspeção industrial.



Suficientemente pequeno para carregar todos os dias sem se preocupar. Tamanho de bolso. Resistente à sujeira e água. Varreduras rápidas de equipamentos elétricos, máquinas e outros ativos.



A tela LCD de 3.5" oferece IR-Fusion™ para mesclar imagem de luz visível com imagem de infravermelho para localizar imagens facilmente. Basta deslizar o dedo na tela para ajustar a configuração.

QUALIDADE SUPERIOR DE IMAGEM

RESOLUÇÃO ESPACIAL
7,6 mRad

RESOLUÇÃO
120 x 90

FAIXA DE TEMPERATURAS
-20 °C a 150 °C

GRAU DE PROTEÇÃO
IP54

IR FUSION



Com o Fluke Connect® Asset Tagging, você elimina o tédio de classificar e organizar suas imagens de infravermelho. Ao simplesmente verificar o QR code do ativo ou o código de barras, sua imagem termográfica e todas as informações de data e horário serão armazenadas em suas pastas predefinidas.

Especificações

Principais recursos	PTi120
IFOV (resolução espacial)	7,6 mRad
Resolução de infravermelho	120 x 90 (10.800 pixels)
Campo de visão	50° H x 38° V
Relação distância-ponto	130:1
Faixa da medição de temperatura (não calibrada abaixo de -10 °C)	-20 °C a 150 °C
Sistema de foco	Foco fixo, distância de foco mínima de 22,8 cm
USB	Mini USB usado para transferir imagens para o PC
WiFi	Sim
Carregamento Instantâneo Fluke Connect®	Sim, conecte sua câmera à rede WiFi de seu prédio e as imagens capturadas serão carregadas automaticamente para o sistema Fluke Connect® para visualização em seu smartphone ou PC (802,11 bgn (2,4 GHz))
Qualidade da imagem	
Tecnologia IR-Fusion	Sim, adiciona o contexto de detalhes visíveis a suas imagens em infravermelho
Modo AutoBlend	0% a 100% contínuo
Tela sensível ao toque	LCD 320 x 240 de 3,5 pol (paisagem)
Design robusto e ergonômico	Sim
Sensibilidade térmica (NETD)	60 mK
Taxa de projeção	9 Hz
Armazenamento de dados e captura de imagens	
Memória	≥ 2 GB de memória flash interna
Captura de imagem, revisão, mecanismo para salvar	Recurso de captura de imagens, visualização e salvamento com uma só mão
Formatos de arquivos de imagem	Não radiométrico (.jpeg) ou totalmente radiométrico (.is2); nenhum software de análise necessário para arquivos não radiométricos (.jpeg)
Software	Software para desktop Fluke Connect® — análise e criação de relatórios completos com acesso ao sistema Fluke Connect
Exporte formatos de arquivo com o software	JPG, IS2
Faixa de medição	-20 °C~150 °C
Bateria	
Bateria (recarregável)	Bateria interna de íon de lítio recarregável.
Vida útil da bateria	≥ 2 horas contínuas (sem WiFi)
Tempo de carregamento da bateria	≤ 1,5 horas
Sistema de carregamento da bateria	Cabo micro USB do produto para o PC
Operação CA	Com CA separado para adaptador USB. Não incluído no produto
Economia de energia	Desligamento automático: 5, 10, 15 e 20 minutos ou nunca
Medição de temperatura	
Faixa da medição de temperatura (não calibrada abaixo de -10 °C)	-20 °C a 150 °C
Precisão	Temperatura-alvo de 0 °C ou superior: Precisão: ± 2° C ou ± 2%
Correção de emissividade na tela	Sim
Compensação da temperatura de fundo refletida na tela	Sim
Paletas de cores	
Paletas padrão	6: Arco de ferro, azul-vermelho, alto contraste, âmbar, Hot Metal, escala de cinza

Especificações *continuação*

Principais recursos	PTi120
Especificações gerais	
Alarmes de cor (alarmes de temperatura)	Alta temperatura, baixa temperatura e isotérmico (dentro da faixa)
Banda espectral infravermelha	8 µm a 14 µm (onda longa)
Temperatura de funcionamento	-10 °C a +50 °C (14 °F a 122 °F)
Temperatura de armazenamento	-40 °C a +70 °C (-40 °F a 158 °F)
Umidade relativa	95% sem condensação
Temperatura de ponto central	Sim
Temperatura do ponto	Rastreadores de pontos quentes e frios
Segurança	EN 61010-1: sem CAT, grau de poluição 2, EN 60825-1: Classe 2, EN 60529, EN 62133 (bateria de lítio)
Compatibilidade eletromagnética	EN301 489-1 V2.1.1 EN301489-17 V3.1.1
US FCC	CFR, parte 15C
Vibração e choque	2G, IEC 68-2-6 e 25G, IEC 68-2-29
Queda	1 metro
Dimensões (A x L x C)	8,9 cm x 12,7 cm x 2,5 cm (3,5 pol x 5 pol x 1 pol)
Peso	0,233 kg (0,514 lb)
Grau de Proteção	IP54
Garantia	2 anos
Idiomas compatíveis	alemão, chinês simplificado, chinês tradicional, coreano, espanhol, finlandês, francês, holandês, húngaro, inglês, italiano, japonês, polonês, português, russo, sueco, tcheco e turco

Informações de pedido

FLK-PTi120 9HZ Termovisor 120 x 90; BY2; 9 Hz

FLK-PTi120 9HZ/JP Termovisor 120 x 90; BY2; 9 Hz, Japão

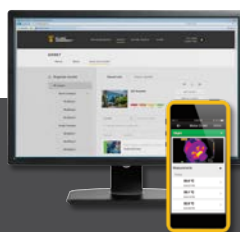
FLK-PTi120 9HZ/CN Termovisor 120 x 90; BY2; 9 Hz, China

Incluso

Câmera infravermelha, cabo USB, estojo para transporte flexível, cordão ajustável. Disponível por download gratuito:

Software e manual de usuário do Fluke Connect.

Acesse o site local do Fluke ou entre em contato com o seu representante Fluke local para obter mais informações.



Compartilhe imagens em campo. Colabore e envie relatórios imediatamente.

Obtenha o máximo de seu PTi120. Faça download do software Fluke Connect hoje mesmo. Economize tempo enviando mensagens à equipe enquanto trabalha em campo.

As câmeras infravermelhas Fluke fazem parte de um sistema cada vez maior de ferramentas de teste conectadas e softwares para manutenção de equipamentos.

Saiba mais em **flukeconnect.com**



Fluke. Mantendo o seu mundo funcionando.

Fluke Corporation
PO Box 9090, Everett, WA 98206 EUA

Fluke Europe B.V.
PO Box 1186, 5602 BD
Eindhoven, Holanda

Fluke do Brasil Ltda
Av. Major Sylvio de Magalhães Padilha, 5200
Ed. Philadelphia, Bloco B Conj 42
Cond. América Business Park
Jd. Morumbi - São Paulo
CEP: 05693-000

**Para obter mais informações,
ligue para os seguintes números:**
Tel: (11) 4058-0200
Email: info@fluke.com.br
Site Brasil: www.fluke.com.br

©2019 Fluke Corporation. Todos os direitos reservados. Os dados fornecidos estão sujeitos a alterações sem aviso prévio.
3/2019 6011963a-brpt

**É proibido modificar este documento sem
permissão escrita da Fluke Corporation.**