

テクニカル・データ

PTi120 ポケットサイズ・サーモグラフィー



高性能/高画質

空間分解能
7.6 mRad

解像度
120 x 90

温度レンジ
-20 °C ~ 150 °C

保護等級
IP54

IR FUSION

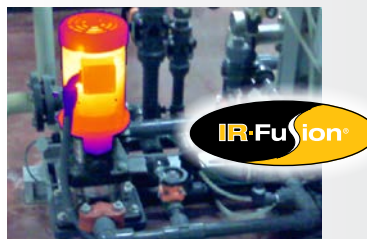
携帯に便利なポケット・サイズのプロフェッショナル・グレード・サーモグラフィー。

- Fluke Connect® Asset Tagging を使用して、熱画像を自動的に整理してファイルに保存
- 完全な放射測定サーモグラフィーなので、測定データを 120 x 90 赤外線解像度のピクセル (10,800 ピクセル) で得られる
- トラブルシューティングを容易にする 3.5 インチ LCD タッチスクリーン・ディスプレイ
- 最大 1 m から落下しても耐えられる優れた強度
- エンクロージャの保護等級 IP54
- 温度測定範囲: -20 °C ~ 150 °C

産業検査用の頑丈なポータブル赤外線カメラ。



毎日安心して持ち運ぶことができる小型サイズ。ポケット・サイズ。汚れや水に強い。電気機器、機械、その他のアセットをすばやく検査。



3.5 インチ LCD タッチスクリーンで、IR - Fusion™ を使用して可視光線画像と赤外線画像を合成すると、問題をより簡単に特定できます。ただ画面上で指をスライドさせるだけで、設定を調整できます。



Fluke Connect Asset Tagging を使用すると、赤外線画像の並べ替えや整理を行う手間を省くことができます。ただ資産の QR コードまたはバーコードをスキャンするだけで、赤外線画像と押された日時スタンプのすべての情報が、あらかじめ定義されたフォルダに保存されます。

仕様

主な機能	PTi120
IFOV (空間分解能)	7.6 mRad
赤外分解能	120 x 90 (10,800 ピクセル)
視野角	50° H x 38° V
距離対スポット比	130:1
温度測定レンジ(-10 °C 未満では校正なし)	-20 °C ~ 150 °C
フォーカス・システム	固定フォーカス、最短焦点距離、22.8 cm
USB	PC への画像の転送に使用する Mini USB
WiFi	あり
Fluke Connect® Instant Upload	あり*。カメラを施設の WiFi ネットワークに接続し、画像を Fluke Connect システムに自動的にアップロードして、スマートフォンや PC での表示が可能 (802.11 bgn、2.4GHz)
画像品質	
IR-Fusion テクノロジー	対応。赤外線画像に可視画像の全体的な構図を追加可能
AutoBlend モード	連続ブレンディング (0% to 100%)
タッチスクリーン・ディスプレイ	3.5 インチ (横長) 320 x 240 LCD
堅牢なエルゴノミクス・デザイン	あり
温度分解能 (NETD)	60 mK
フレーム・レート	9 Hz
データ保存および画像キャプチャ	
Memory(メモリー)	内蔵フラッシュ・メモリ (2 GB 以上)
画像のキャプチャ、確認、および保存	片手操作による画像のキャプチャー、確認、および保存が可能
画像ファイル形式	非放射分析 (jpeg)、または完全な放射分析 (.is2)。 非放射分析 (jpeg) ファイルには分析ソフトウェアは不要
Software	Fluke Connect® デスクトップ・ソフトウェア - フル解析/レポート・ソフトウェア (Fluke Connect システムへのアクセス機能付き)
ソフトウェアのエクスポート・ファイル形式	JPG、IS2
測定範囲	-20 °C ~ 150 °C
電池	
バッテリー (充電式)	充電式リチウム・イオン・バッテリー。
電池寿命	連続 2 時間以上 (WiFi 未使用)
バッテリー充電時間	1.5 時間未満
バッテリー充電システム	Micro USB コード (本製品と PC の接続用)
AC 電源駆動	AC-USB アダプターを使用 (別売)。 製品には付属していません
省電力機能	自動シャットダウン: 5 分、10 分、20 分、なし
温度測定	
温度測定レンジ(-10 °C 未満では校正なし)	-20 °C ~ 150 °C
精度	ターゲット温度または 0 °C: 確度: ± 2 °C または ± 2 %
オンスクリーン放射率補正	あり
オンスクリーン背景 (反射) 温度補正	あり
カラー・パレット	
標準パレット	6 : アイアンボウ、ブルーレッド、高コントラスト、アンバー、ホット・メタル、グレースケール

仕様 (続き)

主な機能	PTi120
一般仕様	
色アラーム (温度アラーム)	高温、低温、等温 (範囲内)
測定波長	8 ~ 14 μm (長波)
作動温度	-10 °C ~ +50 °C
保管温度	-40 °C ~ +70 °C (-40 °F ~ 158 °F)
相対湿度	95 %、結露なし
中央点の温度	あり
スポット温度	ホット・スポットおよびコールド・スポット・マーカ
安全性	EN 61010-1: CAT なし、汚染度 2、EN 60825-1: クラス 2、EN 60529、EN 62133 (リチウム電池)
電磁両立性	EN301 489-1 V2.1.1 EN301489-17 V3.1.1
US FCC	CFR, Part 15C
耐震/耐衝撃	2G (IEC 68-2-6)、25G (IEC 68-2-29)
落下試験	1 m
寸法 (高さ x 幅 x 長さ)	8.9cm x 12.7cm x 2.5cm (3.5 インチ x 5.0 インチ x 1.0 インチ)
重量	0.233 kg (0.514 lb)
保護等級	IP54
保証期間	2 年間
対応言語	チェコ語、オランダ語、英語、フィンランド語、フランス語、ドイツ語、ハンガリー語、イタリア語、日本語、韓国語、ポーランド語、ポルトガル語、ロシア語、簡体字中国語、スペイン語、スウェーデン語、繁体字中国語、トルコ語

ご注文情報

FLK-PTi120 9HZ 120 x 90 サーマグラフィー; BY2; 9 HZ

FLK-PTi120 9HZ/JP 120 x 90 サーマグラフィー;
BY2; 9 HZ、日本

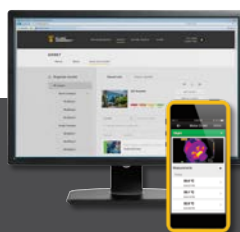
FLK-PTi120 9HZ/CN 120 x 90 サーマグラフィー;
BY2; 9 HZ、中国

標準付属品

赤外線カメラ; USB ケーブル; ソフトケース; ストラップ (長さ調節付き)。無料ダウンロードで入手可能:

Fluke Connect ソフトウェアおよび取扱説明書。

詳細については、フルークの Web サイトで確認いただくか、最寄りの代理店までお問い合わせください。



現場から画像をシェア。 即座の連携と報告が可能。

PTi120 を最大限に活用できます。Fluke Connect ソフトウェアを今すぐダウンロードしましょう。現場にいながらにしてチームに画像を送信できるので、時間を節約できます。

フルークの赤外線カメラは、拡張を続けるテスト・ツールおよび装置メンテナンス・ソフトウェアの相互接続システムに対応しています。

詳細については、flukeconnect.com をご覧ください



Fluke. 動き続ける世界を支える

Fluke Corporation
PO Box 9090, Everett, WA 98206 U.S.A.

Fluke Europe B.V.
PO Box 1186, 5602 BD
Eindhoven, The Netherlands

お問い合わせ先:
フルーク
特約店営業部
TEL : 03-6714-3114
FAX : 03-6714-3115
URL : www.fluke.com/jp

©2019 Fluke Corporation.
仕様は、予告なく変更される場合があります。
3/2019 6011963a-ja

世界で最も信頼されているツール