

TECHNISCHE GEGEVENS

PTi120 pocket-warmtebeeldcamera



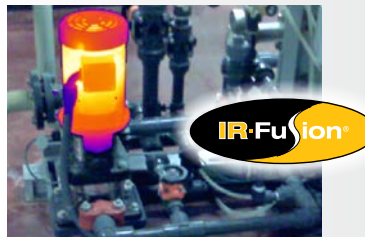
De kracht van een professionele warmtebeeldcamera die in uw zak past.

- Orden en archiveer uw warmtebeelden automatisch met Fluke Connect® Asset Tagging
- De volledig radiometrische warmtebeeldcamera biedt meetgegevens tot op pixelniveau met een infraroodresolutie van 120 x 90 (10.800 pixels)
- 3,5" LCD-touchscreen voor eenvoudig storingzoeken
- Bestand tegen een val tot 1 meter
- Beschermingsklasse IP54
- Meetbereik van -20 °C tot 150 °C

Robuuste draagbare warmtebeeldcamera voor industriële inspectie.



Zo klein dat u hem elke dag zonder problemen mee kunt nemen. Zakformaat. Bestand tegen vuil en water. Snelle scans van elektrische apparatuur, machines en andere middelen.



Het 3,5" LCD-touchscreen biedt IR-Fusion™ om een visueel beeld te combineren met een infraroodbeeld en zo problemen makkelijker te kunnen lokaliseren. Schuif uw vinger over het scherm om de instelling aan te passen.



Met Fluke Connect® Asset Tagging behoort het vervelende sorteren en ordenen van uw infraroodbeelden tot het verleden. Door eenvoudigweg de QR-code of barcode van uw apparaat te scannen, worden uw infraroodbeelden en informatie over datum en tijd opgeslagen in vooraf gedefinieerde mappen.

HOOGWAARDIGE BEELDKWALITEIT

RUIMTELIJKE RESOLUTIE
7,6 mrad

RESOLUTIE
120 x 90

TEMPERATUURBEREIK
-20 °C tot 150 °C

BESCHERMINGSKLASSE BEHUIZING
IP54

IR-FUSION

Specificaties

Belangrijkste kenmerken	PTi120
IFOV (ruimtelijke resolutie)	7,6 mrad
Infraroodresolutie	120 x 90 (10.800 pixels)
Doorsnede van het aftastoppervlak	50° H x 38° V
Afstand tot meetoppervlak	130:1
Temperatuurmeetbereik (niet gekalibreerd onder -10 °C)	-20 °C tot 150 °C
Scherpstelsysteem	Vaste focus, minimale focusafstand 22,8 cm
USB	Mini-USB voor overdracht afbeelding naar pc
WiFi	Ja
Fluke Connect® Instant Upload	Ja, maak met uw camera verbinding met het WiFi-netwerk van uw gebouw. Beelden die u neemt, worden automatisch geüpload naar het Fluke Connect®-systeem of uw lokale server voor opslag en weergave op uw pc (802.11 bgn (2,4 GHz))
Beeldkwaliteit	
IR-Fusion-technologie	Ja, voegt de context van de zichtbare details toe aan uw infraroodbeeld
AutoBlend-modus	Continu van 0% tot 100%
Touchscreen	LCD van 3,5" (liggend), 320 x 240
Robuust, ergonomisch ontwerp	Ja
Warmtegevoeligheid (NETD)	60 mK
Beeldsnelheid	9 Hz
Gegevensopslag en beeldregistratie	
Geheugen	≥ 2 GB intern Flash-geheugen
Mechanisme voor vastleggen, beoordelen en opslaan	Mogelijkheid van vastleggen, beoordelen en opslaan van beelden met één hand
Beeldbestandsindelingen	Niet-radiometrisch (jpeg) of volledig radiometrisch (.is2); geen analysesoftware nodig voor niet-radiometrische bestanden (jpeg)
Software	Fluke Connect®-desktopsoftware – software voor volledige analyse en rapportage met toegang tot het Fluke Connect-systeem
Exportbestandsindelingen met software	JPG, IS2
Meetbereik	-20 °C~150 °C
Batterij	
Batterijen (oplaadbaar)	Interne oplaadbare lithium-ionbatterij.
Gebruiksduur batterij	≥ 2 uur continu (zonder WiFi)
Laadtijd batterij	≤ 1,5 uur
Batterijoplaadsysteem	Micro-USB-kabel van product naar pc
Netvoeding	Met aparte adapter van AC naar USB. Niet bijgesloten
Stroombesparing	Automatisch uitschakelen: 5, 10, 15 en 20 minuten of nooit
Temperatuurmeting	
Temperatuurmeetbereik (niet gekalibreerd onder -10 °C)	-20 °C tot 150 °C
Nauwkeurigheid	Doeltemperatuur op of meer dan 0 °C: Nauwkeurigheid: ± 2 °C of ± 2%
Emissiviteitscorrectie op het scherm	Ja
Achtergrondcompensatie (gereflecteerd)	Ja
Kleurenpaletten	
Standaardpaletten	6: Metaalkleuren, blauw-rood, hoog contrast, amber, heet metaal, grijswaarden

Specificaties (vervolg)

Belangrijkste kenmerken	PTi120
Algemene specificaties	
Kleuralarmen (temperatuuralarmen)	Hoge temperatuur, lage temperatuur, isothermen (binnen bereik)
Infrarood-spectraalband	8 µm tot 14 µm (lange golf)
Bedrijfstemperatuur	-10 °C tot +50 °C (14 °F tot +122 °F)
Opslagtemperatuur	-40 °C tot +70 °C (-40 °F tot 158 °F)
Relatieve vochtigheid	95% niet-condenserend
Middelpunttemperatuur	Ja
Spot-temperatuur	Warme- en koude-spotmarkeringen
Veiligheid	EN 61010-1: CAT geen, vervuilingsgraad 2, EN 60825-1: Klasse 2, EN 60529, EN 62133 (lithiumbatterij)
Elektromagnetische compatibiliteit	EN301 489-1 V2.1.1 EN301489-17 V3.1.1
US FCC	CFR, deel 15C
Schokbestendigheid en trillingsvastheid	2 G, IEC 68-2-6 en 25 G, IEC 68-2-29
Valbestendigheid	1 meter
Afmetingen (H x B x L)	8,9 cm x 12,7 cm x 2,5 cm (3,5 inch x 5,0 inch x 1,0 inch)
Gewicht	0,233 kg (0,514 lb)
Beschermingsklasse behuizing	IP54
Garantie	Twee jaar
Ondersteunde talen	Tsjechisch, Nederlands, Engels, Fins, Frans, Duits, Hongaars, Italiaans, Japans, Koreaans, Pools, Portugees, Russisch, Vereenvoudigd Chinees, Spaans, Zweeds, Traditioneel Chinees en Turks

Bestelinformatie

FLK-PTi120 9HZ 120 x 90 warmtebeeldcamera; BY2; 9 HZ

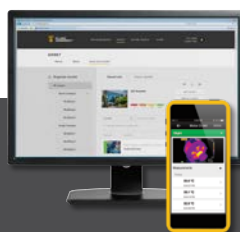
FLK-PTi120 9HZ/JP 120 x 90 warmtebeeldcamera; BY2; 9 HZ, Japan

FLK-PTi120 9HZ/CN 120 x 90 warmtebeeldcamera; BY2; 9 HZ, China

Inclusief

Infraroodcamera; USB-kabel; draagtas; instelbaar koord.
Beschikbaar voor gratis download:
Fluke Connectsoftware en gebruikershandleiding.

Bezoek de website van Fluke
of neem contact op met uw plaatselijke
vertegenwoordiger voor meer informatie.



Deel op locatie de beelden. Direct samenwerken en rapporteren.

Haal alles uit uw PTi120. Download vandaag nog de Fluke Connect-software. Stuur uw foto's direct naar uw team terwijl u op locatie bent en bespaar veel tijd.

De infraroodcamera's van Fluke maken deel uit van een groeiend systeem van met elkaar verbonden test- en meetinstrumenten en software voor apparaatonderhoud.

Kijk voor meer informatie op flukeconnect.com



Fluke. Keeping your world up and running.®

Fluke Nederland B.V.
Postbus 1337
5602 BH Eindhoven
Tel: +31 40 267 5100
Fax: +31 40 267 5111
E-mail: cs.nl@fluke.com
Web: www.fluke.nl

Fluke Belgium N.V.
Kortrijksesteenweg 1095
B9051 Gent
Belgium
Tel: +32 2402 2100
Tel: +32 2402 2101
E-mail: cs.be@fluke.com
Web: www.fluke.be

©2019 Fluke Corporation. Alle rechten voorbehouden. Wijzigingen zonder voorafgaande kennisgeving voorbehouden. 3/2019 6011963a-nl

Wijziging van dit document is niet toegestaan zonder schriftelijke toestemming van Fluke Corporation.