

TECHNICKÉ ÚDAJE

Akustická průmyslová kamera Fluke ii900



Netěsnosti v systémech stlačeného vzduchu, rozvodů plynů, páry a podtlakových systémech negativně ovlivňují jak provozuschopnost, tak konečný hospodářský výsledek výroby.

Přestože jde o známý problém, vyhledávání úniků vzduchu bylo dosud časově náročné a obtížné. S přístrojem Fluke ii900 a s minimálním zaškolením se mohou technici údržby pustit do kontroly úniků při svých obvyklých postupech údržby – dokonce i během provozních špiček.

Nová akustická průmyslová kamera ii900 Sonic Industrial umožňuje technikům, aby viděli zvuk, když skenují hadice, armatury a spojky, zda v nich nedochází k únikům. Její integrované akustické pole drobných citlivých mikrofonů generuje spektrum hladin decibelů podle jednotlivých frekvencí. Na základě tohoto výstupu vypočítá příslušný algoritmus obraz zvuku známý jako SoundMap™, který se superponuje na vizuální obraz. SoundMap – zvuková mapa – se automaticky přizpůsobí úrovni vybrané frekvence a tím se vyfiltruje šum z pozadí.

Konečně lepší způsob, jak rychle a jednoduše zjišťovat místa úniků vzduchu, plynů, páry a podtlaku.

- Zvládněte se stejnými kompresory vzduchu více – odsuňte náklady na instalaci dalšího kompresoru na později
- Zajistěte si potřebný tlak vzduchu pro vaše pneumatická zařízení
- Snižte výdaje na energii
- Zkraťte dobu zjišťování úniků
- Zvyšte spolehlivost své výrobní linky
- Zařaďte detekci úniků do svých obvyklých postupů údržby
- Zajistěte vyškolení týmu během několika minut
- Rozhodněte o opravách přímo na místě

TECHNOLOGIE SOUNDSIGHT™

AKUSTICKÝ OBRAZ

Prolínání s vizuálním snímkem pomocí technologie SoundMap™ v reálném čase

CITLIVOST

*Detekce úniku 0,005 m³/min pod tlakem 100 PSI ve vzdálenosti až 32,8 stop**

FREKVENČNÍ ROZSAH

od 2 kHz do 52 kHz

MAXIMÁLNÍ PRACOVNÍ VZDÁLENOST

*Až 50 metrů (164 stop)**

DISPLEJ

7 palcový dotykový kapacitní LCD s rozlišením 1280 x 800

SoundSight™ je technologie vyvinutá společností Fluke, která slouží ke zviditelnění zvukových vln.

*V závislosti na podmínkách okolního prostředí

Specifikace

Akustická průmyslová kamera Fluke ii900		Definice
Snímače		
Počet mikrofonů	64 digitálních mikrofonů MEMS	Označení MEMS (mikroelektromechanické systémy) se používá pro miniaturizované mechanické a elektromechanické prvky
Frekvenční pásmo	2 kHz až 52 kHz	
Citlivost na zvukový tlak	Detekce úniku 2,5 cm ³ /s pod tlakem 7 bar ve vzdálenosti až 10 metrů (detekce úniku 0,005 m ³ /min pod tlakem 100 PSI ve vzdálenosti až 32,8 stop)*	
Rozsah provozních vzdáleností	0,5 až > 50 metrů (1,6 až > 164 stop)*	
Zorné pole	63° ± 5°	
Minimální obnovovací frekvence:	12,5 FPS	Počet snímků za sekundu (hodnota FPS) určuje, kolikrát se každou sekundu obnovuje snímek na obrazovce
Vestavěný digitální fotoaparát (viditelné světlo)		
Zorné pole (FOV)	63° ± 5°	
Ostření	Objektiv s pevným ohniskem	
Displej		
7" LCD s podsvícením, čitelný i na slunečním světle		
Rozlišení	1 280 × 800 (1 024 000 pixelů)	
Dotykový displej	Kapacitní	Mimofádně přesný s rychlými reakcemi
Zvukový snímek	Ano, snímek SoundMap™	SoundMap™ je vizuální mapa zdrojů zvuku v akustickém poli
Ukládání snímků		
Kapacita paměti	Interní paměť s kapacitou na 999 souborů se snímky nebo 20 souborů s videem	
Formát snímků	Prolínané vizuální a SoundMap™ .JPG nebo .PNG	
Formát videa	Prolínané vizuální a SoundMap™ .MP4	
Délka videa	30 s	
Export digitálních dat	Přenos dat přes rozhraní USB-C	
Zvuková měření		
Měřicí rozsah	29,3 dB až 119,6 dB SPL (±2 dB) při 2 kHz 21,9 dB až 112,2 dB SPL (±2 dB) při 19 kHz 36,6 dB až 126,9 dB SPL (±2 dB) při 52 kHz	Hladina zvukového tlaku (dB SPL) neboli akustický tlak je místní odchylka tlaku od okolního prostředí – decibely a hladina zvukového tlaku
Automatika nastavení zisku max./min. dB	Automaticky nebo ručně, uživatelsky volitelné	
Výběr frekvenčního pásma	Volitelné uživatelem prostřednictvím uživatelských předvoleb nebo ručního zadávání	
Software		
Snadné používání	Intuitivní uživatelské rozhraní	
Grafy vývoje	Stupnice frekvencí a dB	
Bodové značky	Odečet úrovně dB ve střední části obrazu	
Baterie		
Baterie (vyměnitelné v terénu, dobijeci)	Dobijeci Li-ion, Fluke BP291	
Životnost baterií	6 hodin (k produktu je přibalena náhradní baterie)	
Doba dobíjení baterie	3 hodiny	
Systém dobíjení baterie	Externí nabíječka na dvě baterie, EDBC 290	
Obecné specifikace		
Standardní palety	3: Stupně šedi, tavené železo a modročervená	
Provozní teplota	0 °C až 40 °C (32 °F až 104 °F)	
Teplota uskladnění	-20 °C až 70 °C (-4 °F až 158 °F) bez baterií	
Relativní vlhkost	10 % až 95 % nekondenzující	
Rozměry (V × Š × D)	186 mm x 322 mm x 68 mm (7,3" x 12,7" x 2,7")	
Hmotnost (včetně baterie)	1,7 kg (3,75 libry)	
Krytí hlavní jednotky:	IP40	Ochrana proti vniknutí částic velikosti 1 mm nebo větších a proti kapající vodě
Krytí hlavice se snímačem	IP51	Omezená ochrana proti vniknutí prachu
Záruka	2 roky	
Upozornění autodiagnostiky	Test stavu soustavy mikrofonů a upozornění v případě, že je třeba jejich stavu věnovat pozornost	
Podporované jazyky	Angličtina, čínština (tradiční), čínština (zjednodušená), finština, francouzština, italština, japonština, korejština, němčina, polština, portugalská, ruština, španělština, švédština	
Kompatibilní s RoHS	Ano	
Bezpečnost		
Všeobecná bezpečnost	IEC 61010-1	
Elektromagnetická kompatibilita (EMC) Mezinárodní	IEC 61326-1: Přenosný elektromagnetické prostředí IEC 61326-2-2 CISPR 11: Skupina 1, třída A	
Korea (KCC)	Zařízení třídy A (průmyslové vysílání a komunikace)	
USA (FCC)	47 CFR 15, oddíl B. Tento produkt je považován za výjimku ve smyslu odstavce 15.103.	

*V závislosti na podmínkách okolního prostředí



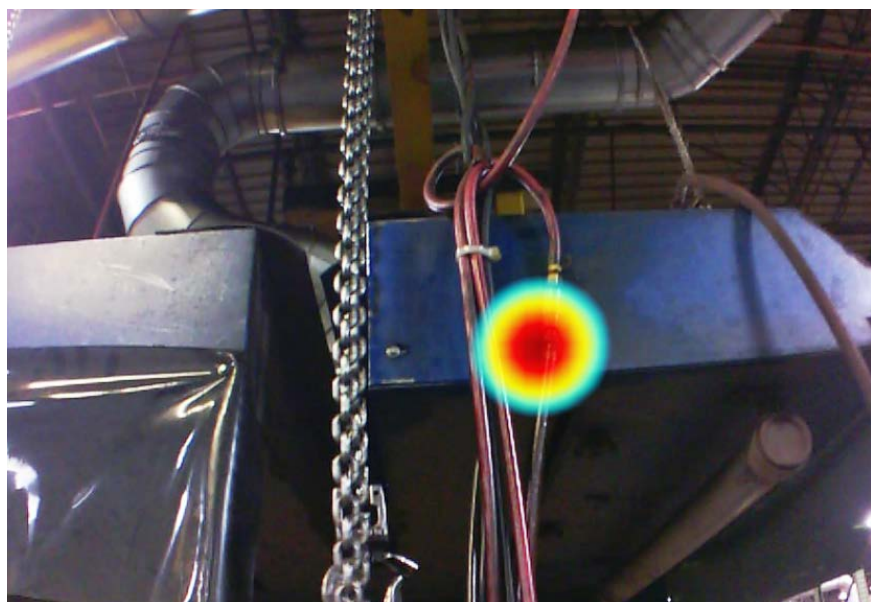
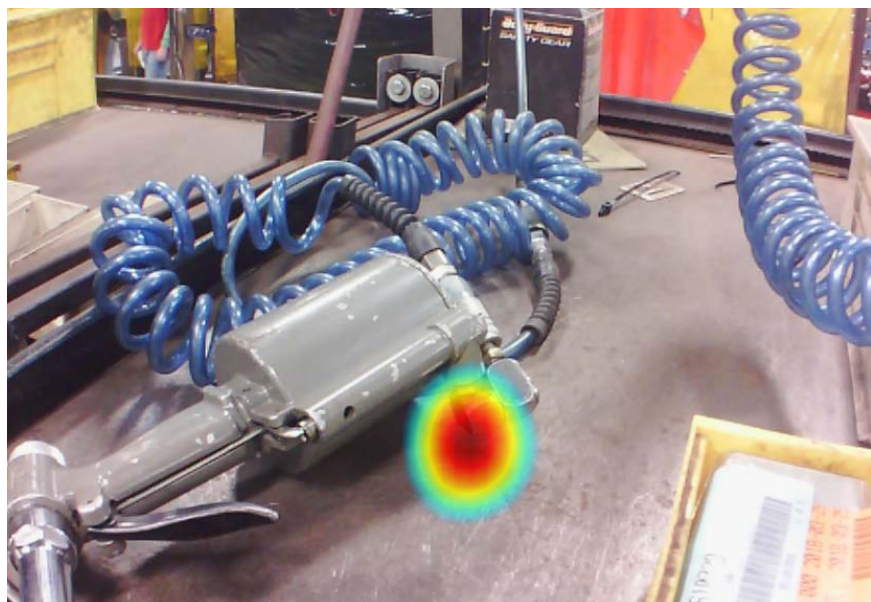
Informace pro objednávání

FLK-ii900 Akustická průmyslová kamerar

Obsah dodávky

Kamera; síťový napájecí zdroj a nabíječka baterií (včetně univerzálních síťových adaptérů); dvě robustní lithium-iontové inteligentní baterie; kabel USB; odolný kufřík; dvě pryžové krytky soustavy; nastavitelný řemínek na ruku a nastavitelný řemínek kolem krku.

Navštivte místní web společnosti Fluke nebo kontaktujte svého místního zástupce společnosti Fluke a požádejte jej o další informace.



Snímky pořízené akustickou průmyslovou kamerou ii900 v průmyslovém prostředí.

Fluke. *Keeping your world up and running.®*

Fluke Europe B.V.
 P.O. Box 1186
 5602 BD Eindhoven
 The Netherlands
 Tel: +31 4 0267 5406
 E-mail: cs.cz@fluke.com
 Web: www.fluke.cz

Navštivte nás na webových stránkách:
 Web: www.fluke.cz

©2019 Fluke Corporation. Všechna práva vyhrazena. Případné změny jsou vyhrazeny bez předchozího upozornění.
 8/2019 6012097c-cs

Změny tohoto dokumentu nejsou povoleny bez písemného schválení společností Fluke Corporation.