

TEKNİK VERİLER

Fluke ii900 Sonic Industrial Imager (Sonik Endüstriyel Görüntüleme Cihazı)



Basınçlı hava, gaz, buhar ve vakum sistemlerindeki sızıntılar hem üretim süresini hem de çalışma verimini etkiler.

Bu bilinen bir sorun olsa da şu ana kadar hava sızıntılarının yerini tespit etmek zaman alıcı ve zahmetli bir işlem olarak görülüyordu. Bakım teknisyenleriniz, Fluke ii900 ve kısa bir eğitimle yoğun çalışma saatlerinde bile tipik bakım rutinleri sırasında hava sızıntılarını kontrol etmeye başlayabilir.

ii900 Sonik Endüstriyel Görüntüleme Cihazı teknisyenlerin sızıntı için hortumları, tesisatları ve bağlantı noktalarını taradıklarında sesi görmelerini sağlar. Çok küçük ve hassas mikrofonların yerleşik akustik dizisi, frekans başına desibel seviyesi spektrumu oluşturur. Bu çıkarıma dayanarak görsel materyal ile birleştirilmiş SoundMap™ olarak bilinen bir algoritma ses görüntüsü hesaplar. SoundMap, otomatik bir şekilde seçilen frekans seviyesine göre adapte olur böylece arka plan gürültüleri filtrelenir.

Cihaz; basınçlı hava, gaz, buhar ve vakum sızıntılarının tespiti için hem hız hem basitlik açısından daha gelişmiş bir yöntem sunar.

- Elinizdeki hava kompresörlerinden daha fazla verim alın ve ekstra bir kompresör kurma masrafını erteleyin
- Pnömatik ekipmanınıza uygun hava basıncı uygulandığından emin olun
- Enerji maliyetlerini azaltın
- Sızıntı tespit süresini kısaltın
- Üretim hattınızda güvenilirliği artırın
- Sızıntı tespitini düzenli bakım rutininizin bir parçası haline getirin
- Ekibi dakikalar içinde eğitin
- Onarımları yaptıkları yerde doğrulayın

SOUNDSIGHT™ TEKNOLOJİSİ

AKUSTİK GÖRÜNTÜLEME

Görsel materyale sahip, harmanlanmış canlı SoundMap™

DUYARLILIK

100 PSI basınçta 10 metreye kadar 0,005 CFM sızıntıyı algılar*

FREKANS ARALIĞI

2 kHz ila 52 kHz

MAKSİMUM ÇALIŞMA MESAFESİ

Maksimum 50 metre (164 ft.)*

EKRAN

1280 x 800 çözünürlüklü, 7 inç, kapasitif LCD dokunmatik ekran

SoundSight™, ses dalgalarını görsel materyale dönüştüren bir Fluke teknolojisidir.

*Ortam koşullarına bağlı olarak değişir

Teknik Özellikler

Fluke ii900 Sonic Industrial Imager (Sonic Endüstriyel Görüntüleme Cihazı)		Tanımlar
Sensörler		
Mikrofon sayısı	64 adet dijital MEMS mikrofonu	Mikro Elektro-Mekanik Sistemler (MEMS), minyatür hale getirilmiş mekanik ve elektro-mekanik parçaların ifade eder
Frekans bandı	2 kHz ila 52 kHz	
Ses basıncı hassasiyeti	100 PSI basınçta 0,005 CFM sızıntıyı algılar* (10 metreye kadar mesafeden 7 bar'da 2,5 cm ³ /sn sızıntıyı tespit eder)	
Çalışma mesafesi aralığı	0,5 metre ila > 50 metre (1,6 ila > 164 feet)*	
Görüş alanı	63° ± 5°	
Minimum kare hızı	12,5 FPS	Saniyedeki Kare Sayısı (FPS), ekrandaki görüntünün her saniyede kaç kez yenilendiğini gösterir
Dahili dijital kamera (görünür ışık)		
Görüş alanı (GA)	63° ± 5°	
Odak	Sabit objektif	
Ekran		
Arkadan aydınlatmalı 7 inç LCD, güneş ışığında okunabilir		
Çözünürlük	1280 x 800 (1.024.000 piksel)	
Dokunmatik Ekran	Kapasitif	Son derece hassas ve hızlı yanıtlar
Akustik görüntü	Var, SoundMap™ görüntüsü	SoundMap™, akustik dizi kullanan ses kaynaklarının görsel bir haritasıdır
Görüntü depolama		
Depolama kapasitesi	999 adet resim dosyası veya 20 adet video dosyası kapasiteli dahili bellek	
Görüntü formatı	Harmanlanmış görsel ve SoundMap™ .JPG veya .PNG	
Video formatı	Harmanlanmış görsel ve SoundMap™ .MP4	
Video uzunluğu	30 saniye	
Dijital dışa aktarma	Veri aktarımı için USB-C	
Akustik ölçümler		
Ölçüm aralığı	29,3 dB ila 119,6 dB SPL (±2 dB), 2 kHz 21,9 dB ila 112,2 dB SPL (±2 dB), 19 kHz 36,6 dB ila 126,9 dB SPL (±2 dB), 52 kHz	Ses basınç seviyesi (dB SPL) veya akustik basınç, ortam-desibel ve ses basıncı seviyesinden sapan yerel basınç değeridir
Otomatik maks/min dB kazancı	Otomatik veya manuel, kullanıcı tarafından seçilebilir	
Frekans bandı seçimi	Kullanıcının oluşturduğu ön ayarlar veya manuel giriş aracılığıyla kullanıcı tarafından seçilebilir	
Yazılım		
Kullanım kolaylığı	Sezgisel kullanıcı arabirimi	
Eğilim grafikleri	Frekans ve dB ölçeği	
Nokta işaretçileri	Görüntünün merkez noktasında dB seviyesi değeri	
Pil		
Piller (sahada değiştirilebilir, şarj edilebilir)	Şarj Edilebilir Lityum-iyon, Fluke BP291	
Pil ömrü	6 saat (Ürün, yedek pil içerir)	
Pil şarj süresi	3 saat	
Pil şarj sistemi	Harici çift yuvalı şarj cihazı, EDBC 290	
Genel özellikler		
Standart paletler	3: Grayscale, Ironbow, Blue-Red	
Çalışma Sıcaklığı	0 °C ila 40 °C (32 °F ila 104 °F)	
Depolama Sıcaklığı	-20°C ila 70 °C (-4°F ila 158 °F) piller hariç	
Bağıl nem	%10 - %95 yoğuşmasız	
Boyutlar (Y x G x U)	186 mm x 322 mm x 68 mm (7,3 inç x 12,7 inç x 2,7 inç)	
Ağırlık (pil dahil)	1,7 kg (3,75 lb)	
Ana ünite derecelendirmesi	IP40	1 mm veya daha büyük parçacıklara ve su damlamasına karşı koruma
Sensör kafası derecelendirmesi	IP51	Toz girişine karşı sınırlı koruma
Garanti	2 yıl	
Kendi kendini tanılama bildirimi	Mikrofon dizisiyle ne zaman ilgilenilmesi gerektiğini belirlemek için dizi sağlığı testi	
Desteklenen diller	Felemenkçe, İngilizce, Fince, Fransızca, Almanca, İtalyanca, Japonca, Korece, Lehçe, Portekizce, Rusça, Basitleştirilmiş Çince, İspanyolca, İsveççe, Geleneksel Çince	
RoHS uyumlu	Evet	
Güvenlik		
Genel Güvenlik	IEC 61010-1	
Elektromanyetik Uyumluluk (EMC) Uluslararası	IEC 61326-1: Taşınabilir Elektromanyetik Ortam IEC 61326-2-2 CISPR 11: Grup 1, Sınıf A	
Kore (KCC)	A Sınıf Ekipman (Endüstriyel Yayın ve İletişim)	
ABD (FCC)	47 CFR 15 alt bölüm B. Bu ürün, 15.103 bendi uyarınca istisnai ürün olarak değerlendirilir	

*Ortam koşullarına bağlı olarak değişir



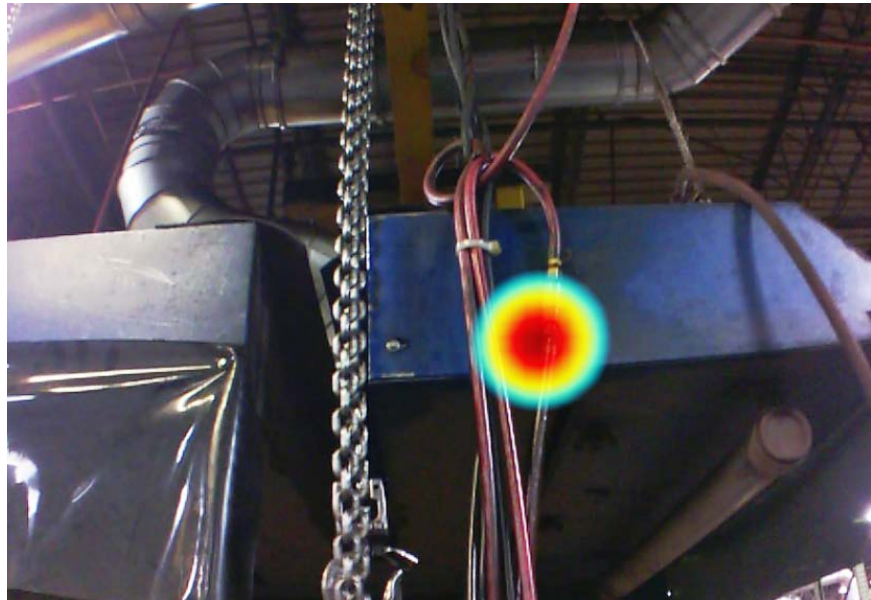
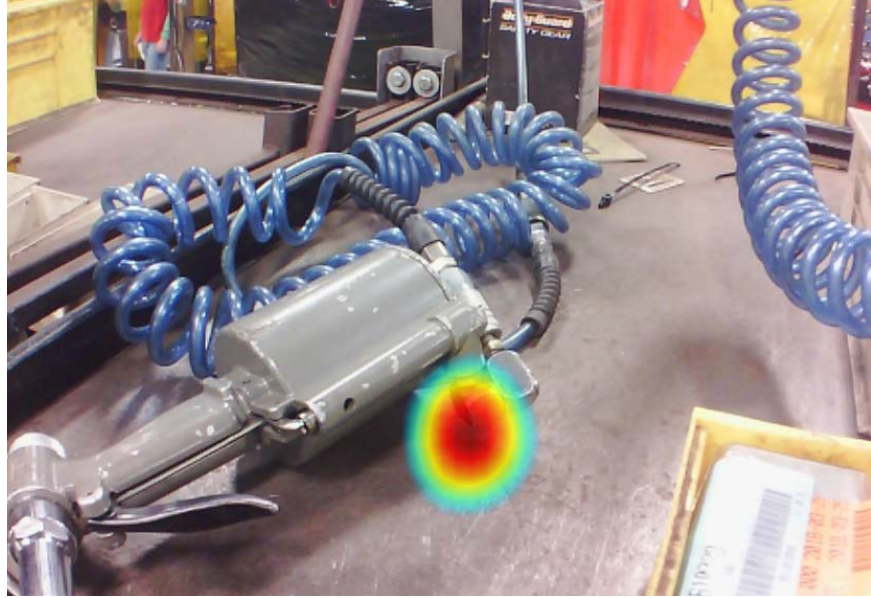
Sipariş bilgileri

FLK-ii900 Sonic Industrial Imager (Sonik Endüstriyel Görüntüleme Cihazı)

Dahil olanlar

Görüntüleyici; AC güç kaynağı ve pil paketi şarj cihazı (evrensel AC adaptörler dahil); iki adet dayanıklı lityum iyon akıllı pil paketi; USB kablosu; dayanıklı ve sert bir taşıma çantası; iki adet kauçuk dizi kapağı; ayarlanabilir el bandı ve boyun askısı.

Daha fazla bilgi için yerel Fluke web sitesini ziyaret edin veya yerel Fluke temsilcinize başvurun.



Endüstriyel bir ortamda ii900 Sonic Industrial Imager (Sonik Endüstriyel Görüntüleme Cihazı) ile çekilmiş görüntüler.

Fluke. *Keeping your world up and running.*®

Fluke TÜRKİYE
P.O. Box 1186
5602 BD Eindhoven
The Netherlands
Web: www.fluke.com.tr

For more information call:
In the U.S.A. (800) 443-5853
or Fax (425) 446-5116
In Europe/M-East/Africa
+31 (0)40 267 5100 or
Fax +31 (0)40 267 5222
In Canada (905) 890-7600
or Fax (905) 890-6866

From other countries +1 (425) 446-5500 or
Fax +1 (425) 446-5116

©2019 Fluke Corporation. All rights reserved.
Data subject to alteration without notice.
8/2019 6012097c-tr

**Modification of this document is not permitted
without written permission from Fluke Corpora-
tion.**