

DADOS TÉCNICOS

Câmara termográfica Fluke TiS20+



Poupe tempo com o nível certo de infravermelhos e análise

- Ecrã tátil contínuo IR-Fusion™, deslize o dedo pelo ecrã para ajustar a definição.
- Resolução de 120 x 90 (10 800 píxeis)
- Display LCD tátil de 3,5 polegadas para uma resolução de problemas fácil
- Ordene automaticamente imagens com o Fluke Connect™ Asset Tagging

Robusta

Quer esteja à procura de uma carga desigual num comutador ou a inspecionar um sistema de ventilação, a Fluke TiS20+ ajuda-o a detetar os problemas rapidamente.

- Resiste a quedas de até 2 metros de altura
- Resistente a água e poeira — caixa com classificação IP54

IR-Fusion™

A tecnologia IR-Fusion da Fluke combina imagens visíveis e de infravermelhos para inspeções mais rápidas e melhor criação de relatórios. Com um único toque, pode analisar desde imagens de infravermelhos totais a imagens de luz visível totais para identificar a localização de um problema.



FLUKE CONNECT™ ASSET TAGGING

Elimine as horas passadas ao computador a organizar imagens térmicas, deixe que o Asset Tagging faça todo esse trabalho por si. Já não é preciso arrastar e largar ou dar novo nome a ficheiros no escritório, basta ler um código QR no seu ativo, captar as imagens térmicas e estas serão automaticamente ordenadas por ativo. Comece a gastar o seu tempo a analisar as imagens e a criar relatórios em vez de ficar a ordenar os ficheiros um de cada vez.

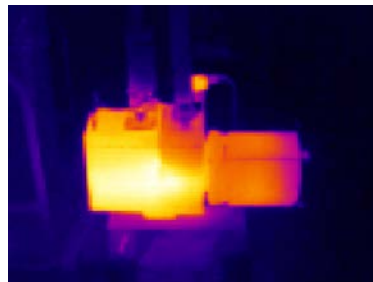


Imagem de infravermelhos total*

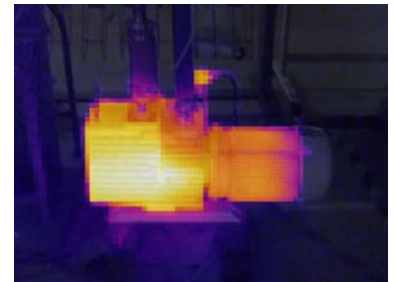


Imagem 75% combinada*

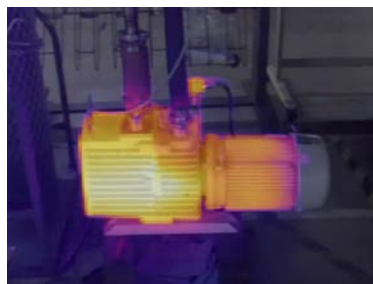


Imagem 50% combinada*



Imagem de luz visível total

*Imagens térmicas simuladas

Especificações

Caraterísticas principais	TiS20+
Resolução de infravermelhos	120 x 90 (10 800 píxeis)
IFOV (resolução espacial)	7,6 mRad, D:S 130:1
Campo de visão	50° H x 38° V
Distância mínima de focagem	50 cm (20 polegadas)
Sistema de focagem	Focagem fixa
Transferência de dados	Mini USB usado para transferir imagens para PC
Conetividade sem fios	Sim, (802.11 b/g/n (2,4 GHz))
Carregamento instantâneo Fluke Connect	Sim, ligue a sua câmara à rede Wi-Fi do seu edifício (802.11 b/g/n (2,4 GHz)) e as imagens captadas serão carregadas automaticamente para o sistema Fluke Connect ou para o seu servidor local para armazenamento e visualização no seu PC
Qualidade de imagem	
Nível e alcance	Escala suave automática e manual
Tecnologia IR-Fusion	AutoBlend contínuo 0% a 100%. Adiciona o contexto dos detalhes visíveis à sua imagem de infravermelhos
Display	Ecrã tátil LCD de 3,5 polegadas (panorâmico)
Resolução do display	LCD 320 x 240
Sensibilidade térmica (NETD)	60 mK
Velocidade sequencial	9 Hz
Armazenamento de dados e captação de imagens	
Memória	Memória interna de 4 GB (inclui ranhura para cartão micro SD opcional até 32GB)
Captação, visualização, mecanismo de armazenamento de imagens	Captação, visualização e capacidade de armazenamento de imagens com uma só mão
Formatos de ficheiro de imagem	Não radiométricos (jpeg) ou totalmente radiométricos (.is2); não é necessário software de análise para os ficheiros não radiométricos (jpeg)
Software	Software de ambiente de trabalho Fluke Connect — software de análise e criação de relatórios completo com acesso ao sistema Fluke Connect
Formatos de ficheiro para exportação com software	.bmp, .dib, .jpg, .tif, .tiff
Bateria	
Baterias (substituíveis no local, recarregáveis)	Bateria inteligente de iões de lítio com display LED de cinco segmentos para apresentação do nível de carga
Autonomia	≥5 horas de utilização contínua (sem Wi-Fi)
Tempo de carregamento da bateria	2,5 horas para carga máxima
Sistema de carregamento da bateria	Carga na câmara. Adaptador opcional de carregamento em automóvel de 12 V
Funcionamento em AC	Funcionamento em AC com fonte de alimentação incluída (100 V AC a 240 V AC, 50/60 Hz)
Poupança de energia	Encerramento automático: 5, 10, 15 e 20 minutos ou nunca
Medição da temperatura	
Intervalo de medição de temperatura (não calibrada abaixo de 0 °C)	-20 °C a 150 °C (-4 °F a 302 °F)
Exatidão	Temperatura-alvo a ou superior a 0 °C: Exatidão: ± 2 °C ou ± 2 % a 25 °C, o que for superior.
Correção de emissividade no display	Sim, tabela de materiais
Indicação no display da compensação de temperatura de fundo refletida	Sim
Temperatura de ponto central	Sim
Temperatura de pontos	Marcadores de pontos quentes e frios

Especificações *continuação*

Caraterísticas principais	TiS20+
Paletas de cores	
Paletas padrão	6: Tons avermelhados, azul-vermelho, alto contraste, âmbar, metal aquecido, escala de cinzentos
Especificações gerais	
Banda espectral de infravermelhos	8 µm a 14 µm (onda longa)
Temperatura de funcionamento	-10 °C a 50 °C (14 °F a 122 °F)
Temperatura de armazenamento	-40 °C a 70 °C (-40 °F a 158 °F)
Humidade relativa	95% sem condensação
Segurança	IEC 61010-1: Grau de poluição 2
Compatibilidade eletromagnética	EN 61326-1, CISPR 11: Grupo 1, Classe A
US FCC	CFR, Parte 15C
Vibração e choque	10 Hz a 150 Hz, 0,15 mm, IEC 60068-2-6; 30 g, 11 ms, IEC 60068-2-27
Quedas	Concebidos para resistir a uma queda de 2 metros
Dimensões (A x L x C)	26,7 cm x 10,1 cm x 14,5 cm (10,5 pol. x 4,0 pol. x 5,7 pol.)
Peso	0,72 kg (1,6 lb)
Especificação da caixa	IP54 (proteção contra infiltrações limitadas de poeiras; proteção contra aspersão de água de todas as direções)
Garantia	Dois anos (standard)
Idiomas suportados	Checo, holandês, inglês, finlandês, francês, alemão, húngaro, italiano, japonês, coreano, polaco, português, russo, chinês simplificado, espanhol, sueco, chinês tradicional e turco

Informações para encomendas

FLK-TiS20+ 9HZ 120 x 90 Câmara termográfica; 9 HZ
FLK-TiS20+ 9HZ/CN 120 x 90 Câmara termográfica; 9 HZ; China

Incluído

Câmara de infravermelhos; alimentação AC (incluindo adaptadores AC universais); bateria inteligente e robusta de iões de lítio; cabo USB; mala de transporte maleável. Disponível para transferência gratuita: Manual de utilizador e software de ambiente de trabalho Fluke Connect.

Acessórios opcionais

FLK-TIS-MSD Cartão Mini SD
FLUKE-TIX5XX HAND Alça manual
FLK-TI-SBP3 Bateria inteligente adicional
FLK-TI-SBC3B Carregador de bateria inteligente
TI-CAR CHARGER Carregador para automóvel

Consulte o website local da Fluke ou contacte o seu representante local da Fluke para mais informações.



Partilhe imagens a partir do terreno. Colabore e crie relatórios imediatamente.

Tire o máximo partido da sua TiS20+. Transfira o software Fluke Connect hoje mesmo. Poupe tempo enviando as suas imagens para a equipa enquanto trabalha no terreno.

As câmaras termográficas Fluke fazem parte de um crescente sistema de ferramentas de teste e software de manutenção de equipamento ligados.

Descubra mais em **flukeconnect.com**



Fluke. Keeping your world up and running.®

Fluke Ibérica, S.L.
 Pol. Ind. Valportillo
 C/ Valgrande, 8
 Ed. Thanworth II · Nave B1A
 28108 Alcobendas
 Madrid
 Tel: +34 91 414 0100
 Fax: +34 91 414 0101
 E-mail: cs.es@fluke.com
 Web: www.fluke.pt

AresAgante, Lda.
 Rua Caminho das Congostas, 320
 4250-159 Porto
 Tel: +351 2 2832 9400
 Fax: +351 2 2832 9399
 E-mail: geral@aresagante.pt
 Web: www.aresagante.pt

©2019 Fluke Corporation. Todos os direitos reservados.
 Os dados fornecidos estão sujeitos a alterações sem aviso prévio.
 9/2019 6012639b-pt

A modificação deste documento não é permitida sem a autorização escrita da Fluke Corporation.