

FLUKE®



鄭重介紹 **VT02** 可見光 **IR** 測溫儀

功能極度先進，自成全新類別

可排解疑難並具備紅外線熱像圖的攝影機。

看到的不只是 溫度

全新的 **VT02** 可見光 **IR** 測溫儀介於低價 **IR** 測溫儀和高價熱成像儀之間，讓您以同樣前所未見的價格，就可看到不只包括溫度的資訊。

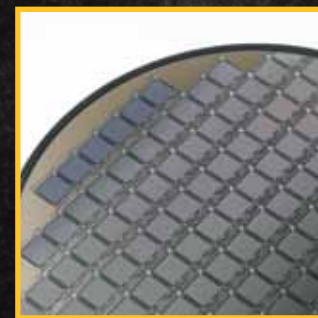
現在，您可以取得混合可見光影像和熱影像的目標區域完整影像，免去測量和記錄多項個別溫度讀數的煩人工作。





超薄焦電技術，價格倍加可親。

在過去，混合技術一向是價位高達五至十倍之工具的專屬技術，但是現在完全改觀了。混合技術已經成為全新 VT02 可見光 IR 測溫儀的標準功能。並且由於該技術非常容易使用，所以無須任何進階訓練。



Fluke VT02 可見光 IR 測溫儀在效能和價格之間取得完美平衡

創造令 VT02 自成一格的功能還不夠，我們還賦予它獨特的價格優勢。

創新超薄焦電技術拓展 IR 技術的極限，開發出密度足以建立混合紅外線熱像圖的陣列。

研發結果正是遺失的關鍵環節 – 終極的中間工具，適用於單一溫度讀數不足以應付需求，而高解析度熱影像又超過您所需的狀況。

5 主要優點

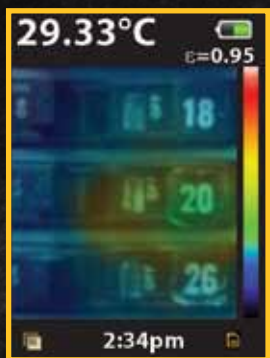
1

對測量作業更有信心

傳統的紅外線測溫儀只會顯示一區域的平均溫度，而不能準確辨識您正在測量的對象。VT02 能夠為您提供所測量對象的可見光影像。

可見光與熱混合

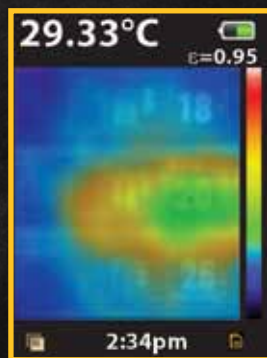
直到今日，以突破性的可親價格，將數位攝影機的便利性和熱影像結合仍是天方夜譚。不同於其他技術，混合影像讓您免去猜測，告訴您問題所在的正確位置。



25 % 可見光



50 % 混合



75 % 混合



2

立即偵測問題

不需測量多項網格讀數和手動測量溫度。一張混合影像就能讓您了解完整情況，並且比較不同日期的讀數。



3
以熱和冷標記精確定位

一張圖勝過千言萬語。只要按一下按鈕，VT02 的混合影像就能同時捕捉中心點溫度測量以及熱和冷標記。更快速輕鬆地精確指出潛在問題位置。

5
以高效率疑難排解

VT02 設計精巧且符合直覺，並且不需對焦，只要瞄準即可測溫，開箱後可立即有效偵測問題所在，使用者幾乎不需要接受任何訓練，便可輕鬆上手。

4
以 SMARTVIEW® 軟體記錄問題

Smartview® 製作專業報告的功能，就跟 VT02 本身一樣強大。您將能傳達問題或記錄已經完成的維修工作。



主要應用

使用者：工業技師 • HVAC/R 技師 • 電氣技師 • 汽車技師



工業維護保養

藉由定位熱點和辨識設備的耗損情況，找出可能的故障。維持最佳生產效率和安全條件。

- 馬達起動器繼電器接點與超載
- 泵浦、軸承和線圈
- 皮帶和驅動軸
- 電力超載和配線問題
- 性能驗證



電氣領域

免去測量多項網格讀數和手動記錄溫度讀數的煩人工作。以儲存的影像和專業報告顯示工作已正確完成。

- 檢查設備和變壓器溫度
- 偵測保險絲、電線、絕緣體、接頭、接合處和開關的熱度
- 避免馬達可能因諧波電流造成超載



HVAC/R

25 %、50 % 和 75 % 的混合影像，除了溫度以外還可提供更多資訊，協助您更快速發現潛在問題，並詳細了解問題。以儲存的影像和專業報告顯示工作已正確完成。

- 加熱與冷卻系統
- 疑難排解故障的軸承元件
- 確認表面溫度和校準區域溫度



汽車

偵測暖氣芯子和冷卻系統的堵塞。診斷汽車電力問題。迅速判定故障的軸承元件，無須使用其他較低效率的工具

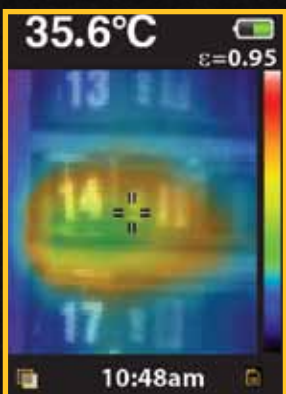
- 檢查引擎、煞車和加熱/冷卻系統
- 性能驗證
- 配線、軸承和排氣系統
- 液壓、壓縮機和密封

VT02 以熱混合技術為溫度測量帶來重大變革



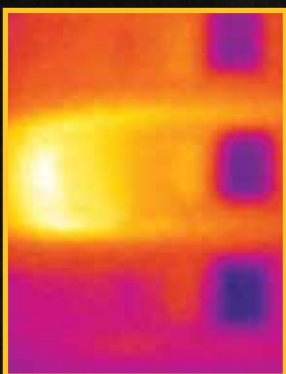
傳統 IR 測溫儀

最適合單點測量



可見光 IR 測溫儀

可見光和熱混合可提供整體情況，且即時指出正確位置



僅全紅外線熱成像器

沒有可見光影像為背景，難以檢視正確位置

SmartView® 軟體

以 SmartView® 軟體記錄問題—推銷自己的絕佳方式

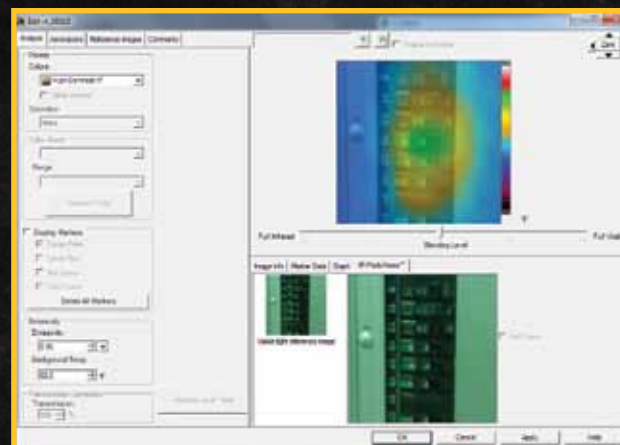
Smartview® 製作專業報告的功能，就跟 VT02 工具本身一樣強大。您將能傳達所偵測到的問題，或記錄已經完成的維修工作。

免費升級。免費分享。

軟體升級不需付費，在產品使用壽命期間一律免費。您也可以與他人分享此軟體。

SmartView® 軟體是您的明智選擇。

- 豐富的註釋、編輯和檢視選項
- 多種報告選項和範本
- 快速輕鬆地加強和分析影像
- 報告精靈引導您進行報告自動建立程序
- 以文字註釋和拖放功能傳達影像細節
- 終身軟體升級，沒有分享限制。



SmartView® 軟體檢視

規格

溫度	
溫度測量範圍	-10 °C 到 +250 °C (14 °F 到 482 °F)
溫度測量精確度	±2 °C，或 °C 讀數 ±2 %；測試後此兩者當中的較大者 (於 25 °C 標稱值)
成像效能	
偵測器類型	非致冷超薄焦電陶瓷
紅外線光譜波段	6.5 µm 至 14 µm
視野	20° X 20°
影像顯示	
水平和跨度	自動
檢視選項	從全紅外線至全可見光，以 25 % 為單位混合可見光與紅外線
影像擷取和資料儲存	
儲存媒體	4 GB micro SD 卡。
檔案格式	以 .is2 格式儲存至 SD 記憶卡。匯入到隨附的 SmartView® 報告軟體時，使用者可建立專業報告；或影像可匯出為多種格式 (BMP、DIB、GIF、JPE、JFIF、JPEG、JPG、PNG、TIF 和 TIFF)
記憶體檢視	捲動所有儲存的影像，並在螢幕上檢視。
一般規格	
操作溫度	-10 °C 到 +45 °C (14 °F 到 113 °F)
儲存溫度範圍	-20 °C 到 +60 °C (-4 °F 到 140 °F)
相對濕度	10 % 至 90 %，無凝結
顯示幕	對角線 2.2 吋
控制和調整	選擇調色板 使用者選擇式溫標 (°F/°C) 時間/日期設定 發射率選擇
軟體	內附 SmartView® 完整分析和報告軟體
省電功能	10 分鐘無動作即關機。
電磁相容性	CE / EN61326-1:2006
US FCC	CFR47: 2009 Class A. Part 15 subpart B。
大小 (高 x 寬 x 長)	21 cm x 7.5 cm x 5.5 cm (8.3 in x 3 in x 2.2 in)
重量 (含電池)	< 300 gm (10.5 oz)
保固	2 年

Fluke Corporation
PO Box 9090, Everett, WA 98206 U.S.A.

Fluke Europe B.V.
PO Box 1186, 5602 BD
Eindhoven, The Netherlands

Modification of this document is not permitted
without written permission from Fluke
Corporation.

For more information call:
In the U.S.A. (800) 443-5853 or
Fax (425) 446-5116
In Europe/M-East/Africa +31 (0) 40 2675 200 or
Fax +31 (0) 40 2675 222
In Canada (800)-36-FLUKE or
Fax (905) 890-6866
From other countries +1 (425) 446-5500 or
Fax +1 (425) 446-5116
Web access: www.fluke.com.cn

©2012 Fluke Corporation.
Specifications subject to change without notice.
10/2012 4272478_A_TWCH