

Vizuální IR teploměry Fluke VT04 a VT02

Technické údaje

Detekujte problémy okamžitě!

Vizuální IR teploměry Fluke představují spojení pohodlí bodového teploměru s vizuálními výhodami infračervené teplotní mapy, čímž dávají vzniknout zcela nové kategorii nástrojů.

- Okamžitá detekce problémů pomocí vestavěného digitálního fotoaparátu
- Není vyžadováno žádné školení
- Kapesní velikost
- Převratná dostupnost

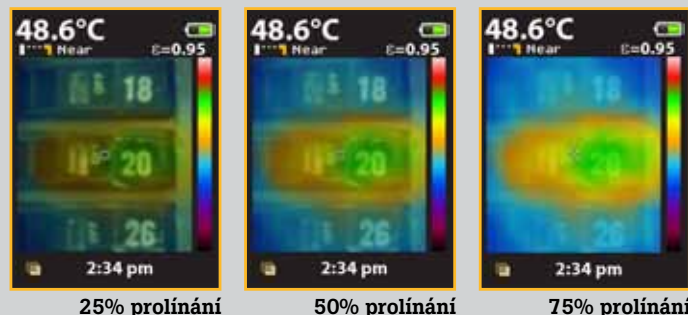


Navrženy tak, aby viděly vše

Vizuální IR teploměry Fluke jsou vybaveny vestavěnou digitální kamerou s prolínající infračervenou teplotní mapou pro snadné vyhledání problému.



Prolínání infračervené teplotní mapy



25% prolínání

50% prolínání

75% prolínání

Hlavní vlastnosti vizuálního IR teploměru:

Příznivá cena

Vizuální IR teploměry Fluke nabízí celou řadu funkcí pro měření teploty za dostupnou cenu, takže můžete vybavit celý tým.

Vestavěný digitální fotoaparát

Každý vizuální IR teploměr Fluke je vybaven vestavěným digitálním fotoaparátem.

Prolínání infračervené teplotní mapy

Díky prolnutí digitálního snímku s teplotní mapou okamžitě zobrazíte problematické místo. Stisknutím tlačítka zvolíte prolínání 0 %, 25 %, 50 %, 75 % nebo pouze infračervenou mapu.

Nevyžaduje drahé školení

Stačí přístroj rozbalit a můžete začít okamžitě pracovat.

Kapesní velikost

Díky kompaktním rozměrům se pohodlně vejde do brašny nebo kapsy.

Software SmartView® pro vytváření protokolů

Uloží až 10 000 snímků na 1 GB přiložené paměťové karty SD a vytvoří protokoly pomocí bezplatného profesionálního softwaru dostupného ke stažení na webové stránce www.fluke.com/vtsmartview.

Teplota středového bodu a označení horkých a studených bodů

Značky horkých a studených bodů automaticky indikují nejvyšší a nejnižší teplotu v zorném poli.

Model Fluke VT04 navíc nabízí:

Vysoké rozlišení s optikou PyroBlend™ Plus

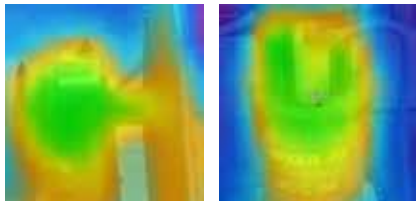
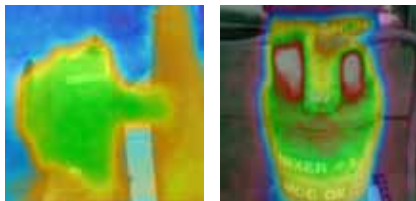
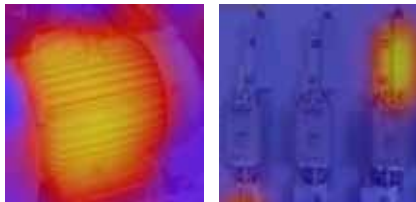
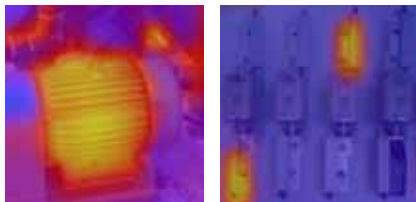
- Vynikající zorné pole vhodné do stísněných prostor: 28° × 28°
- Čtyřikrát ostřejší obraz než u modelu VT02

Funkce signalizace teploty a časoběrného snímání

- **Signalizace vysoké a nízké teploty** – při překročení mezní teploty začne blikat signalizace vysoké a nízké teploty
- **Časoběrné snímání** – automatické pořizování snímků v nastaveném intervalu bez přítomnosti obsluhy
- **Alarm funkce Auto-monitor** – automatické pořizování snímku při překročení uživatelem nastavené mezní teploty



Specifikace

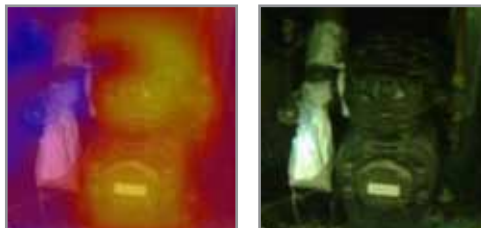
Hlavní vlastnosti	VT02	VT04
Vestavěný digitální fotoaparát	Ano	
Prolínání infračervené teplotní mapy	Ano, pět režimů prolínání	
Systém optiky	Optika PyroBlend™ 	Optika PyroBlend™ Plus 4× ostřejší obraz než u VT02 
Zorné pole	20° × 20° 	28° × 28° 
Signalizace velmi vysoké/nízké teploty	–	Ano
Časoběrné snímání	–	Ano
Alarm funkce Auto-monitor	–	Ano
Typ baterie	Čtyři (4) baterie typu AA	Dobíjecí baterie Li-Ion
Školení	Není vyžadováno žádné školení	
Ergonomie	Tenké zařízení v kapesní velikosti	
Označení horkých a studených bodů	Ano	
Obecné specifikace		
Výdrž baterií	Osm (8) hodin	
Rozsah měřených teplot	–10 °C až +250 °C	
Přesnost měření teploty	±2 °C nebo ±2 %	
Měření teploty	Ano, teplota středového bodu	
Záznamové médium (karta micro SD)	Uloží až 10 000 snímků na 1 GB (4GB paměťová karta je součástí produktu)	
Infračervené spektrální pásmo	6,5 μm až 14 μm	
Úroveň a rozpětí	Automaticky	
Mechanismus ostření	Bez ostření, díky vestavěné inteligenci není třeba žádné školení	
Možnosti ostření—exkluzivní uživatelsky nastavitelná funkce NEAR/FAR (BLÍZKO/DALEKO)	Režim NEAR < 23 cm; režim FAR > 23 cm	
Rozměry	21 × 7,5 × 5,5 cm	
Hmotnost	385 g	350 g
Formát souborů	Na kartu SD ukládá ve formátu .is2. Uživatel může vytvářet profesionální protokoly nebo v aplikaci SmartView® převádět snímky do různých formátů (BMP, DIB, GIF, JPE, JFIF, JPEG, JPG, PNG, TIF a TIFF); software je možné zdarma stáhnout z webových stránek společnosti Fluke	
Bezpečnost a ochrana	CFR47: 2009 třída A, část 15, podčást B; CE: EN 61326:2006; IEC/EN 61010-1:2010	
Záruka	Dva roky	

Hlavní aplikace

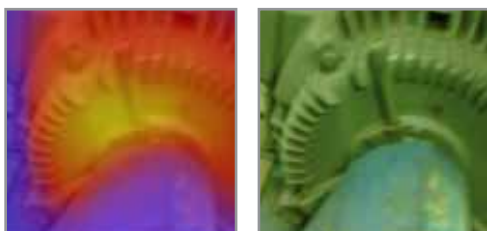
Přetížené jističe



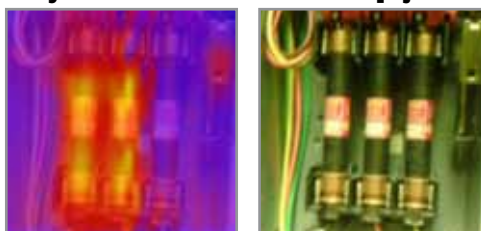
Expanzní ventil kompresoru



Přehřívání motoru



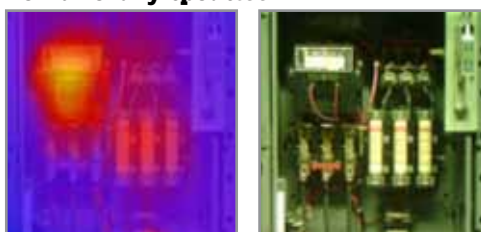
Nevyváženost na třech fázích napájení



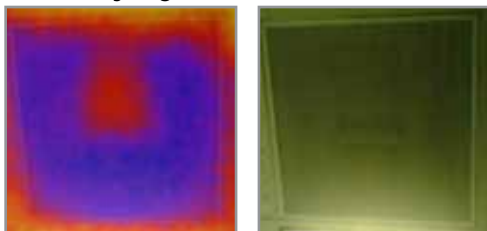
Přehřívání ložisek



Kombinovaný spouštěč



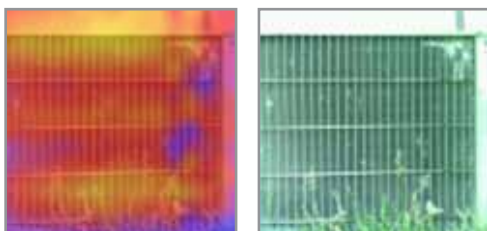
Poškozený regulátor vzduchu



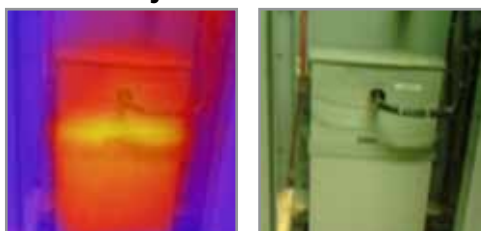
Normální provozní teplota na kritickém jističi



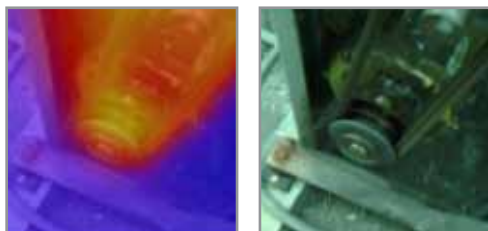
Abnormální teplotní mapy v kondenzátoru klimatizace



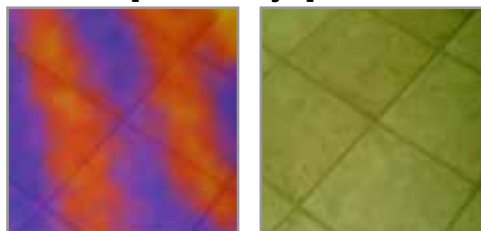
Kondenzátory korekce účiníku



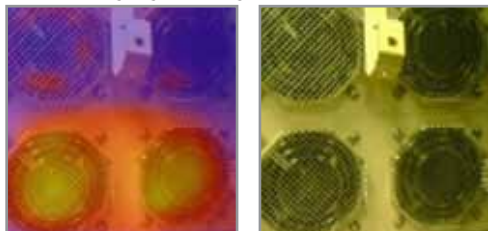
Přehřívání kladek a hnacích řemenů



Ústřední a podlahové vytápění



Ventilátory vysoce výkonného zařízení



Potenciální tepelné ztráty dveřmi a okny



Informace pro objednávání

FLK-VT04 Vizualní IR teploměr VT04

FLK-VT02 Vizualní IR teploměr VT02

Obsah balení*

VT04: obsahuje kufřík, kartu micro SD s adaptérem, lithium-iontovou nabíjecí baterii a nabíječku/napájení micro USB (včetně mezinárodních adaptérů).

VT02: obsahuje měkké pouzdro, kartu micro SD s adaptérem a 4 baterie AA.

Oba modely jsou dodávány s tištěným rychlým průvodcem spuštěním přístroje v angličtině, španělštině, němčině, francouzštině a zjednodušené čínštině; ostatní jazyky jsou k dispozici ke stažení na webových stránkách společnosti Fluke www.fluke.com/vtquickstart. Návod k obsluze (ve více jazycích) a software SmartView® (18 jazyků) jsou k dispozici ke stažení na webových stránkách společnosti Fluke www.fluke.com/vtmanual a www.fluke.com/vtsmartview.

Volitelné

FLK-VT04-CHARGER Nabíječka pro vizualní IR teploměr VT04

FLK-VT04-BATTERY Náhradní baterie pro vizualní IR teploměr VT04

FLK-VT-HARD CASE Kufřík pro vizualní IR teploměr VT02 a VT04

C90 Měkké pouzdro pro digitální multimetry a vizualní IR teploměry VT02 a VT04

Ušetřete díky výhodným sadám Fluke:

FLK-VT04-MAINT-KIT Obsahuje vizualní IR teploměr VT04 a multimetr izolačního stavu 1507

FLK-VT04-HVAC-KIT Obsahuje vizualní IR teploměr VT04, klešťový přístroj 902 True-RMS HVAC a digitální multimetr 116.

FLK-VT04-ELEC-KIT Obsahuje vizualní IR teploměr VT04, elektrikářský multimetr 117 a klešťový přístroj 376 AC/DC True-RMS

*Nyní již není dodáváno následující příslušenství: závěsný řemínek, přenosný kufřík (stále dodáván s modelem VT04), disky CD se softwarem SmartView® a návodem k obsluze (k dispozici ke stažení na webových stránkách společnosti Fluke).

Fluke Europe B.V.
P.O. Box 1186
5602 BD Eindhoven
The Netherlands
Web: www.fluke.cz

Navštivte nás na webových stránkách:
Web: www.fluke.cz

©2013 Fluke Corporation. Všechna práva vyhrazena. Případné změny jsou vyhrazeny bez předchozího upozornění. Všechna práva vyhrazena. Případné změny jsou vyhrazeny bez předchozího upozornění.
12/2013 Pub_ID: 12152-cze

Změny tohoto dokumentu nejsou povoleny bez písemného schválení společností Fluke Corporation.