

VT04 og VT02 visuelle IR termometre

Tekniske oplysninger

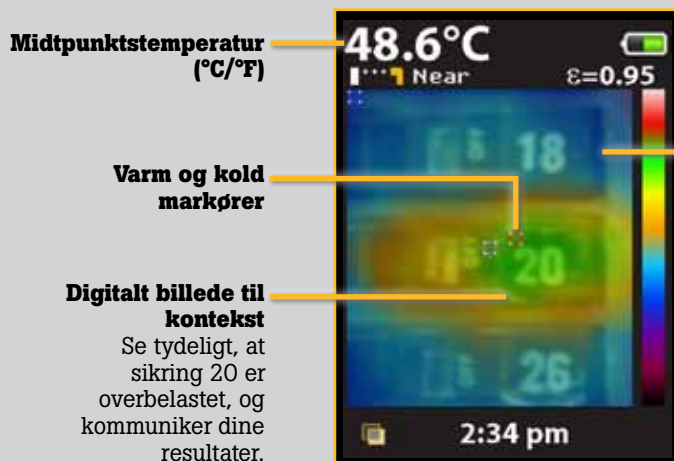
Find problemer med det samme!

Fluke visuelle IR termometre kombinerer bekvemmeligheden fra et punkttermometer med den visuelle fordel ved et infrarødt varmekort, og danner dermed en ny værktøjskategori.

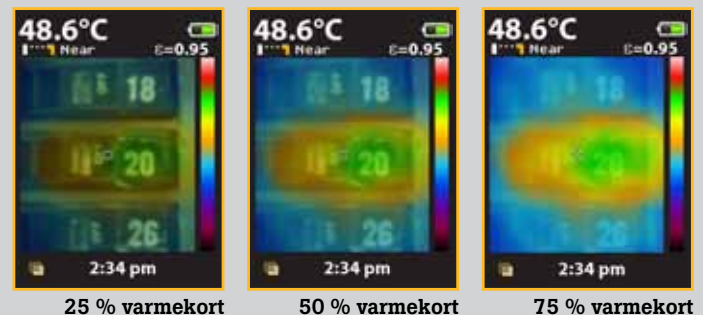
- Find problemer med det samme med indbygget digitalkamera
- Ingen oplæring nødvendig
- Lommeformat design
- Prisgennembrud

Designet til at se det hele

Alle visuelle IR termometre fra Fluke har et indbygget digitalt kamera med overlejret, infrarødt varmekort, der hurtigt identificerer den præcise placering af problemet.



Overlejret infrarødt varmekort



Nøglefunktioner for et visuelt IR termometer

Passer ind i dit budget

Fluke visuelle IR termometre giver dig smarte temperaturfunktioner til en pris, der gør dig i stand til at forsyne hele teamet.

Indbygget digitalkamera

Hvert eneste Fluke visuelle IR termometer har et indbygget digitalkamera.

Overlejret infrarødt varmekort

Kombiner et digitalt billede med et overlejret varmekort for med det samme at få vist problemets præcise placering. Skift mellem 0 %, 25 %, 50 %, 75 %, og fuldt infrarødt med én knap

Der kræves ingen dyr uddannelse

Kom i gang med arbejdet, så snart du tager den ud af æsken.

Lommeformat design

Praktisk, når du har brug for det - passer lige ned i værktøjskassen eller i lommen.

SmartView® software til rapportering

Gem op til 10.000 billeder pr. GB på det medfølgende SD kort, og lav dine rapporter med Flukes professionelle rapporteringssoftware, der fås via gratis download på www.fluke.com/vtsmartview.

Midtpunkttemperatur samt markører for varmt og koldt

Markører for varmt og koldt registrerer automatisk de varmeste og koldeste steder inden for synsfeltet.

Fluke VT04 har derudover:

Kraftfuld opløsning med PyroBlend™ Plus optik

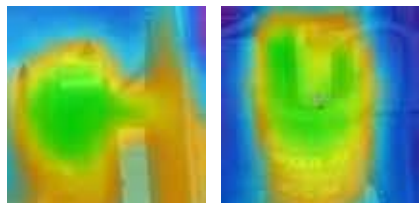
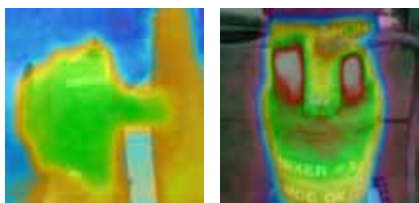
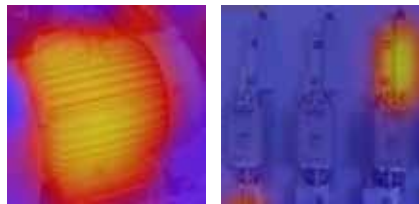
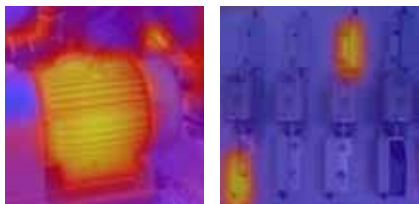
- Fremragende synsfelt til snævre områder: 28° x 28°
- Fire gange skarpere billeder end med VT02

Funktioner til alarm og tidsforløb

- Høj/lav temperaturalarmer—høj og lav temperaturalarmer blinker, når temperaturgrænseværdien overskrides
- Billedoptagelse med tidsforskydning—tag automatisk billeder i fastlagte tidsintervaller, uden du behøver at være til stede
- Auto-Monitor alarm—tag billeder automatisk, når en brugerdefineret temperaturgrænseværdien er overskredet



Specifikationer

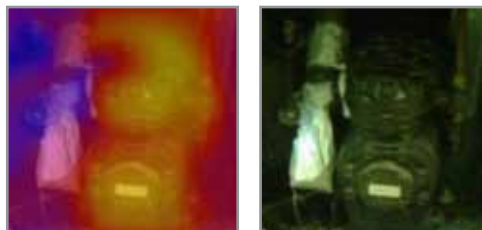
Nøglefunktioner	VT02	VT04
Indbygget digitalkamera	Ja	
Overlejret infrarødt varmekort	Ja, fem blandingsfunktioner	
Billedeoptiksystem	PyroBlend™ optik 	PyroBlend™ Plus optik 4x gange skarpere billede end med VT02 
Synsfelt	20° x 20° 	28° x 28° 
Høj/lav temperaturalarmer	–	Ja
Billedoptagelse med tidsforskydning	–	Ja
Auto-Monitor alarm	–	Ja
Batteritype	Fire (4) AA batterier	Genopladelig li-ion
Undervisning	Ingen oplæring nødvendig	
Ergonomi	Slankt design i lommestørrelse	
Varm og kold markører	Ja	
Generelle specifikationer		
Batterilevetid	Otte (8) timer	
Måleområde temperatur	-10 °C til +250 °C	
Nøjagtighed temperaturmåling	±2 °C eller ±2 %	
Temperaturmåling	Ja, midterpunkt	
Lagringsmedie (microSD kort)	Lagrer op til 10.000 billeder pr. GB (4 GB kort medfølger)	
Infrarødt spektralområde	6,5 µm til 14 µm	
Niveau og span	Automatisk	
Fokusmekanisme	Fokuseringsfri, ingen træning påkrævet med indbygget intelligens	
Fokuseringsoptioner—eksklusive brugervalg af NÆR/FJERN	TÆT PÅ <23 cm; LANGT FRA >23 cm	
Mål	21 cm x 7,5 cm x 5,5 cm	
Vægt	385 g	350 g
Filformat	.is2 format gemt på SD kort. Brugeren kan lave professionelle rapporter eller eksportere billeder i SmartView® (BMP, DIB, GIF, JPE, JFIF, JPEG, JPG, PNG, TIF og TIFF); gå til Flukes websted for at downloade gratis software	
Sikkerhed og overensstemmelse	CFR47: 2009 klasse A. del 15 underdel B; CE: EN 61326:2006; IEC/EN 61010-1:2010	
Garanti	To år	

Vigtige anvendelser

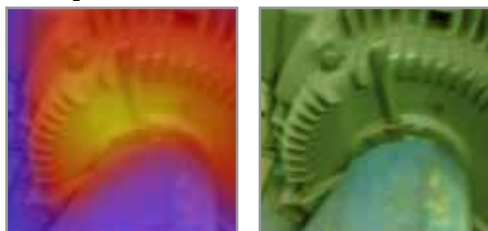
Overbelastede sikringsafbrydere



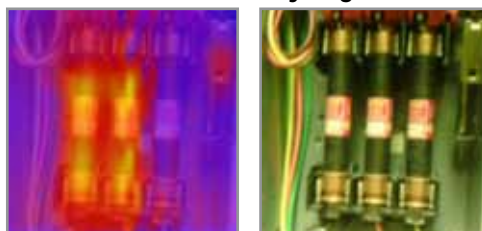
Varmeudvidelsesventiler i kompressor



Overophedet motor



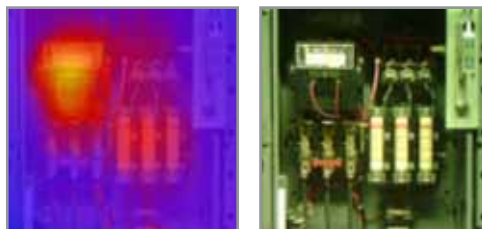
Ubalanceret trefaset forsyning



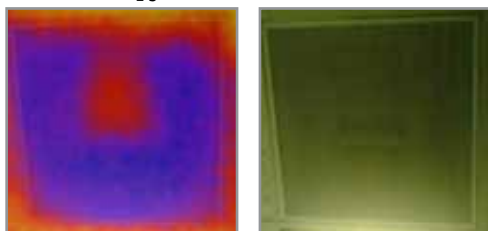
Overophedede lejer



Kombinationsstarter



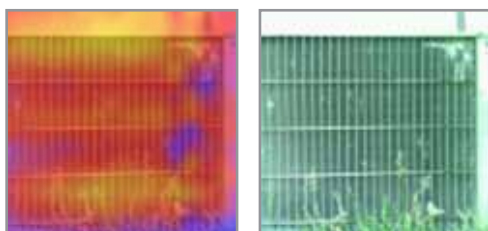
Defekt luftspjæld



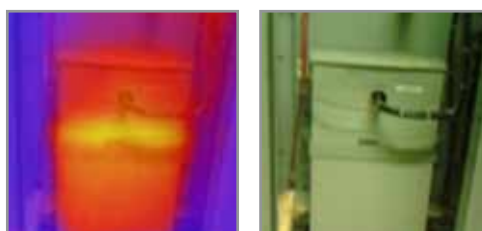
Normal driftstemperatur på sikringsafbryder med kritisk betydning



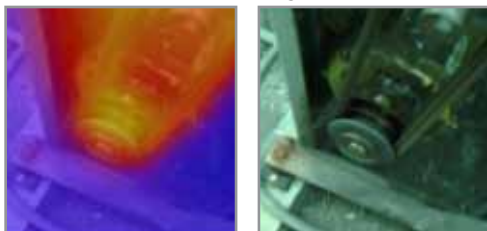
Unormale varmemønstre i en AC kondensator



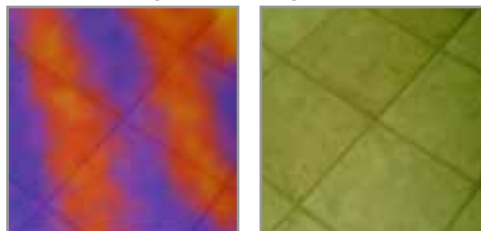
Kondensatorer til korrektion af effektfaktor



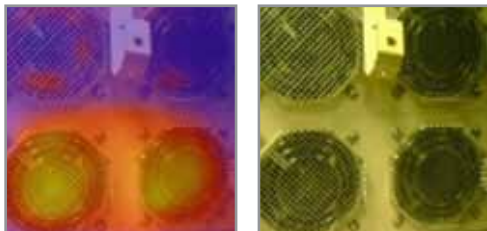
Overophedet remskive og bæltter



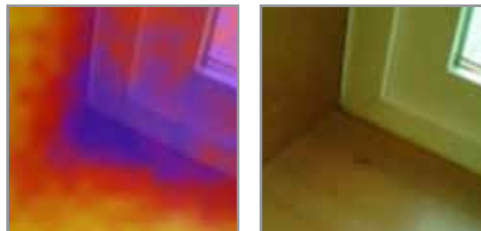
Vandbårne og strålende gulve



Blæsere til højeffektsudstyr



Potentielt varmetab fra døre og vinduer



Bestillingsinformation

FLK-VT04 VT04 visuelt IR termometer

FLK-VT02 VT02 visuelt IR termometer

Inkluderet med produktet*

VT04: Indeholder en hård taske, microSD kort og adapter, et litium-ion batteri, samt en mikro-USB oplader/strømforsyning (inkl. adapter, der kan bruges i hele verden).

VT02: Indeholder en blød taske, microSD kort og adapter, samt 4 AA-batterier.

Til begge modeller medfølger trykte hurtig start guider på engelsk, spansk, tysk, fransk og forenklet kinesisk; andre sprog kan downloades fra Flukes websted på www.fluke.com/vtquickstart. Brugervejledningen (på flere sprog) og SmartView® software (18 sprog) kan downloades fra Flukes websted på www.fluke.com/vtmanual og www.fluke.com/vtsmartview.

Ekstraudstyr

FLK-VT04-CHARGER Oplader til VT04

FLK-VT04-BATTERY Udsiftningsbatteri til VT04

FLK-VT-HARD CASE Hård taske til VT02 og VT04 visuelle IR-termometre

"C90 Blød bæretaske til DMM'er samt VT02 og VT04 visuelle IR termometre

Spar penge med Fluke sæt:

FLK-VT04-MAINT-KIT Inkluderer et VT04 visuelt IR termometer og et 1507 isolationsmultimeter

FLK-VT04-HVAC-KIT Inkluderer et VT04 visuelt IR termometer, 902 sand RMS HVAC tangmeter og et 116 digitalt multimeter.

FLK-VT04-ELEC-KIT Inkluderer et VT04 visuelt IR termometer, et 117 multimeter til elektrikere og et 376 AC/DC sand RMS tangmeter

*Følgende tilbehør er taget ud af pakken med det visuelle IR termometer: Rem, hård bæretaske (stadig med til VT04), SmartView® og CD'er med instruktionsbog (kan downloades fra Flukes websted)

Fluke Danmark A/S
 c/o Radiometer Medical ApS
 Åkandevej 21
 2700 Brønshøj
 Danmark
 Tlf.: 70 23 58 53
 Fax: 70 23 58 54
 E-mail: info.dk@fluke.com
 Web: www.fluke.dk

©2013 Fluke Corporation.
 Alle rettigheder forbeholdes. Oplysningerne kan ændres uden forudgående varsel. 12/2013 Pub_ID: 12153-dan

Ændringer i dette dokument er ikke tilladt uden skriftlig tilladelse fra Fluke Corporation.