

VT04- ja VT02- visuaaliset infrapuna- lämpömittarit

Tekniset tiedot

Havaitse ongelmat välittömästi!

Fluken visuaalisissa infrapunalämpömittareissa yhdistyvät pistelämpömittarin kätevyys ja lämpökartan havainnollisuus. Näin on saatu aikaan uusi työkaluluokka.

- Havaitse ongelmat välittömästi kiinteän digikameran avulla
- Ei koulutustarvetta
- Taskukokoinen
- Todella edullinen

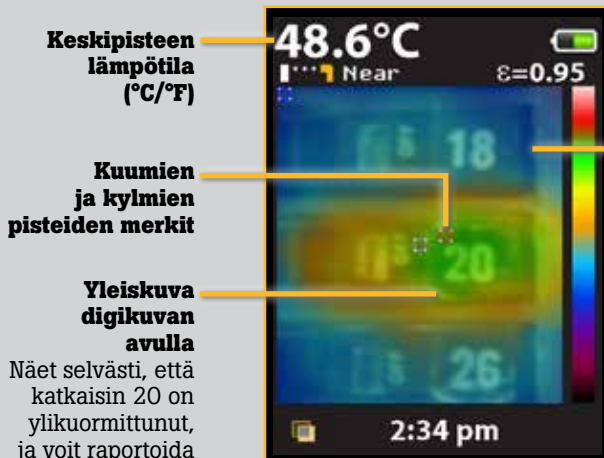
Suunniteltu huomaamaan kaikki

Jokaisessa Fluken visuaalisessa infrapunalämpömittarissa on digikamera ja lämpökartta, joiden avulla ongelman tarkka sijainti selviää hetkessä.



VT02

VT04



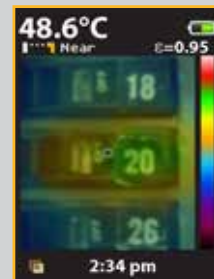
Keskipisteen
lämpötila
(°C/°F)

Kuumien
ja kylmien
pisteiden merkit

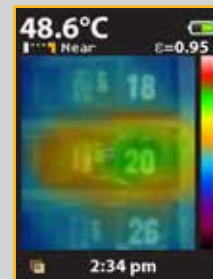
Yleiskuva
digikuvan
avulla

Näet selvästi, että
katkaisin 20 on
ylikuormittunut,
ja voit raportoida
havaitun
ongelman.

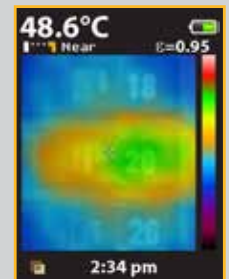
Yhdistelmäkuva



25 %:n lämpökartta



50 %:n lämpökartta



75 %:n lämpökartta

Visuaalisen infrapunalämpömittarin tärkeimmät ominaisuudet:

Sopii budjettiin

Saat Fluken visuaalisten infrapunalämpömittarien monipuoliset ominaisuudet nyt niin edulliseen hintaan, että voit hankkia oman jokaiselle tiimin jäsenelle.

Kiinteä digikamera

Kaikissa Fluken visuaalisissa infrapunalämpömittareissa on kiinteä digikamera.

Digikuvan ja lämpökartan yhdistelmäkuva

Digikuvan ja lämpökartan yhdistelmällä löydät ongelman tarkan sijainnin. Yhdistelmäkuvat 0 %, 25 %, 50 %, 75 % ja täysi infrapunalämpökartta yhdellä painikkeen painalluksella.

Ei tarvetta hintaville koulutuksille

Voit ryhtyä heti töihin.

Taskukokoinen

Kulkee kätevästi mukana – mahtuu helposti työkalulaukkuun tai taskuun.

SmartView®-raportointiohjelmisto:

Voit tallentaa jopa 10000 per gigatavu mukana toimitetulle SD-kortille ja laatia raportteja Fluken ammattimaisella raportointiohjelmistolla, joka on saatavilla maksuttomana latauksena osoitteesta www.fluke.com/vtsmartview.

Keskipisteen lämpötilamittaukset ja kuumien ja kylmien pisteiden merkit

Kuumien ja kylmien pisteiden merkit osoittavat automaattisesti näkökentän kuumimman ja kylmimmän kohdan.

Lisäksi Fluke VT04-mallissa on:

Tehokas erottelukyky PyroBlend™ Plus -optiikalla

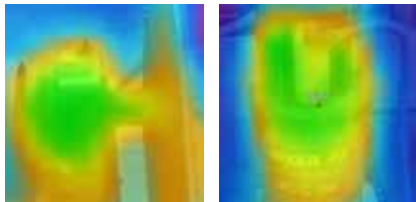
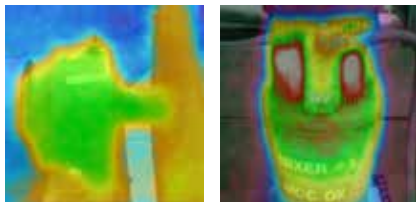
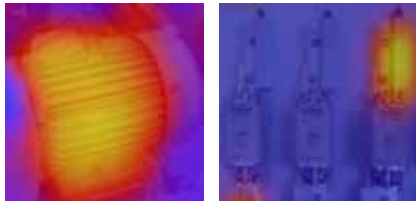
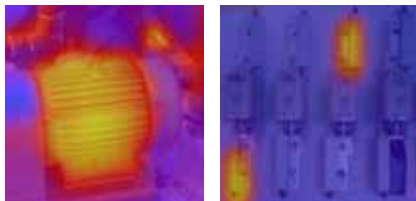
- Erinomainen näkökenttä ahtaissa paikoissa: 28° x 28°
- Neljä kertaa terävämpi kuva kuin VT02-mallissa

Hälytys- ja jaksottaisen kuvauksen toiminnot

- Korkean/matalan lämpötilan hälytys – korkean ja matalan lämpötilan hälytykset vilkkuvat aina kun lämpötilakynnys ylittyy
- Jaksottainen kuvien tallennus – kuvien automaattinen tallennus ennalta määritetyin aikaväleihin ei vaadi käyttäjän läsnäoloa
- Auto-Monitor-hälytys – kuvien automaattinen tallennus, kun käyttäjän määrittämä lämpötilakynnys ylittyy

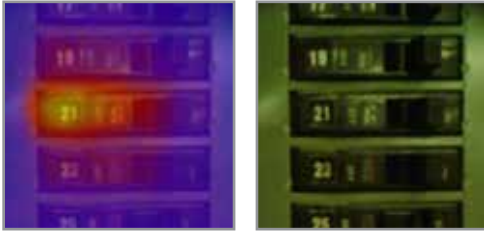


Tekniset tiedot

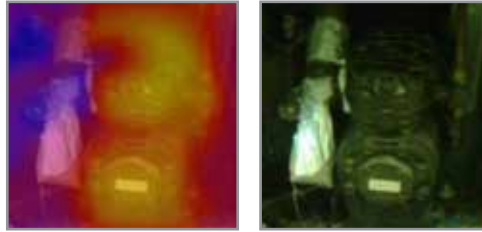
Tärkeimmät ominaisuudet	VT02	VT04
Kiinteä digikamera	Kyllä	
Yhdistelmäkuva	Kyllä, 5 yhdistelmätilaa	
Kuvaoptiikkajärjestelmä	PyroBlend™-optiikka 	PyroBlend™ Plus -optiikka 4 kertaa terävämmät kuvat kuin VT02:ssa 
Näkökenttä (FOV)	20° x 20° 	28° x 28° 
Korkean ja matalan lämpötilan hälytykset	–	Kyllä
Jaksottainen kuvien tallennus	–	Kyllä
Auto-Monitor-hälytys	–	Kyllä
Akku/paristo	Neljä (4) AA-paristoa	Li-ion-akku, ladattava
Koulutus	Ei koulutustarvetta	
Ergonomia	Ohut ja taskukokoinen	
Kuumien ja kylmien pisteiden merkit	Kyllä	
Yleiset tiedot		
Akun/paristojen kesto	Kahdeksan (8) tuntia	
Lämpötilan mittausalue	-10 °C...+250 °C	
Lämpötilamittausten tarkkuus	±2 °C tai ±2 %	
Lämpötilan mittaus	Kyllä, keskipiste	
Tallennusmedia (microSD-kortti)	Jopa 10000 kuvaa/Gb (mukana toimitetaan 4 Gb:n kortti)	
Infrapun spektrivaste	6,5 µm...14 µm	
Keskipiste ja mittausalue	Automaattinen	
Tarkennusmekanismi	Tarkennukseton, älykkäiden toimintojen ansiosta käyttökoulutusta ei tarvita	
Tarkennusvaihtoehdot – NEAR/FAR-toiminto, käyttäjän valittavissa	NEAR <23 cm; FAR >23 cm	
Mitat	21 cm x 7,5 cm x 5,5 cm	
Paino	385 g	350 g
Tiedostomuoto	.is2-tiedostomuoto tallennettuna SD-kortille. Käyttäjät voivat luoda ammattilaistasoisia raportteja tai viedä kuvia SmartView-ohjelmistosta® (BMP, DIB, GIF, JPE, JFIF, JPEG, JPG, PNG, TIF jaTIFF); lataa maksuton ohjelmisto Fluken verkkosivustosta	
Turvallisuus ja vaatimustenmukaisuus	CFR47: 2009 luokka A, osa 15 jaos B; CE: EN 61326:2006; IEC/EN 61010-1:2010	
Takuu	2 vuotta	

Tärkeimmät sovellukset

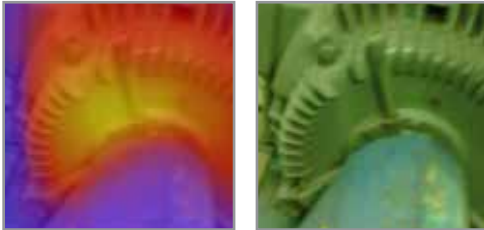
Ylikuormittuneet suojalaitteet



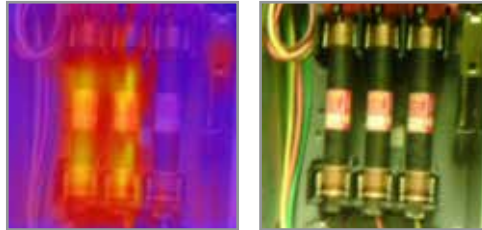
Kompressorin lämpölaajenemisventtiilit



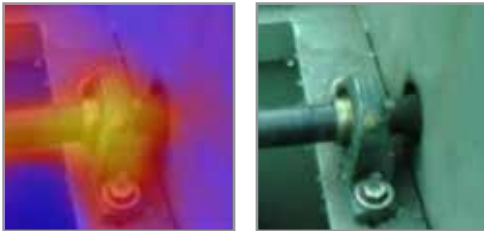
Ylikuumentunut moottori



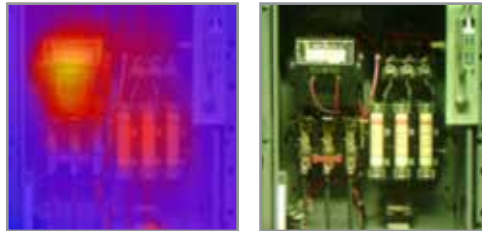
Epäsymmetrinen 3-vaiheinen virransyöttö



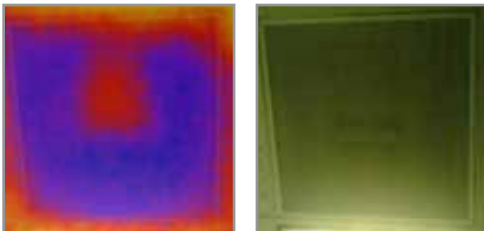
Ylikuumentuneet laakerit



Yhdistelmäkäynnistin



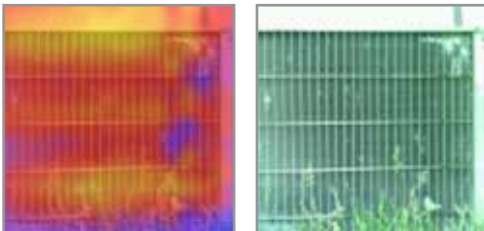
Viallinen ilmankostutin



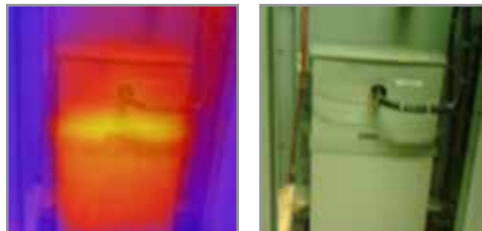
Kriittisen suojalaitteen normaalin toimintalämpötilan tarkistus



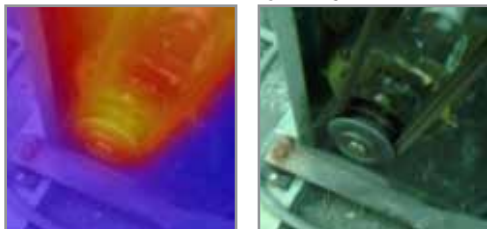
Ilmastoinnin lauhduttimen epätavallinen lämpökuvio



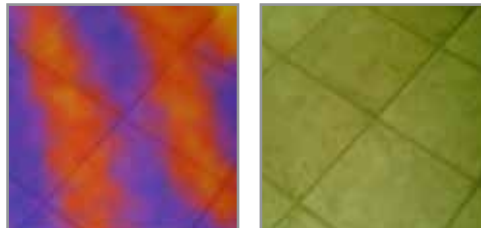
Tehokertoimen korjauskondensaattorit



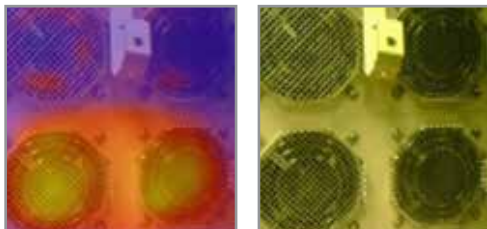
Ylikuumentuneet väkipyörät ja hihnat



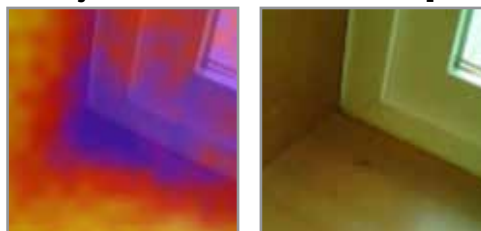
Vesikiertoiset ja muut lattialämmitysjärjestelmät (riippuen asennussyvyydestä)



Suurteholaitteiden tuulettimet



Ovien ja ikkunoiden mahdolliset lämpöhäviöt



Tilaustiedot

FLK VT04 VT04- visuaalinen infrapunalämpömittari

FLK VT02 VT02- visuaalinen infrapunalämpömittari

Vakiotoimitus*

VT04: kova kantolaukku, microSD-kortti ja adapteri, ladattava litiumioniakku ja microUSB-laturi/-verkkolaite (mukana kansainväliset pistotulpat).

VT02: pehmeä kantolaukku, microSD-kortti ja adapteri sekä 4 AA-paristoa.

Molempien mallien mukana toimitetaan painetut pikaoppaat englanniksi, espanjaksi, saksaksi, ranskaksi ja yksinkertaistetuksi kiinaksi. Muita kieliversioita voi ladata Fluken verkkosivustosta osoitteesta: www.fluke.com/vtquickstart. Käyttöoppaat (useita kieliversioita) ja SmartView®-ohjelmisto (18 kielellä) ovat ladattavissa Fluken verkkosivustolta osoitteesta www.fluke.com/vtmanual ja www.fluke.com/vtsmartview.

Lisävarusteet

FLK-VT04-CHARGER VT04:n laturi

FLK-VT04-BATTERY VT04:n vaihtoakku

FLK-VT-HARD CASE Kova kantolaukku VT02- ja VT04- visuaalisille IR-lämpömittareille

C90 Pehmeä kantolaukku yleismittareille tai VT02- ja VT04- visuaalisille infrapunalämpömittareille

Säästä rahaa Fluke-paketeilla

FLK-VT04-MAINT-KIT Sisältää VT04- visuaalisen infrapunalämpömittarin sekä Fluke-1507-eristysvastusmittarin

FLK-VT04-HVAC-KIT Sisältää VT04- visuaalisen infrapunalämpömittarin, Fluke-902 True-RMS -LVIS-pihtimittarin sekä digitaalisen Fluke-116-yleismittarin.

FLK-VT04-ELEC-KIT Sisältää VT04- visuaalisen infrapunalämpömittarin, sähköasentajille tarkoitetun Fluke-117-yleismittarin ja 376 AC/DC True-RMS -pihtimittarin

*Seuraavat lisävarusteet on poistettu visuaalisen infrapunalämpömittarin toimituspakkauksesta: rannehihna, kova kantolaukku (toimitetaan edelleen VT04:n mukana) SmartView®- ja käyttöopas-CD-levyt (ladattavissa Fluken verkkosivustosta)

Fluke Finland Oy
 Pakkalantie 30 A
 01530 VANTAA
 Puh.: 0800 111 862
 Fax: 0800 111 858
 E-mail: info@fi.fluke.nl
 Web: www.fluke.fi

©2013 Corporation. Kaikki oikeudet pidätetään. Oikeudet muutoksiin ilman ennakoimista pidätetään.
 12/2013 Pub_ID: 12152-fin

Tätä asiakirjaa ei saa muokata ilman Fluke Corporationin kirjallista lupaa.