

Thermomètres infrarouges visuels VT04 et VT02

Fiche technique

Détectez les problèmes instantanément !

Les thermomètres infrarouges visuels Fluke associent les bénéfices d'un pyromètre aux avantages d'une cartographie de chaleur infrarouge, contribuant à la création d'une toute nouvelle catégorie d'outils.

- Détectez les problèmes instantanément grâce à l'appareil photo numérique intégré
- Aucune formation requise
- Format compact
- Prix incroyable



VT02

VT04

Conçu pour tout voir

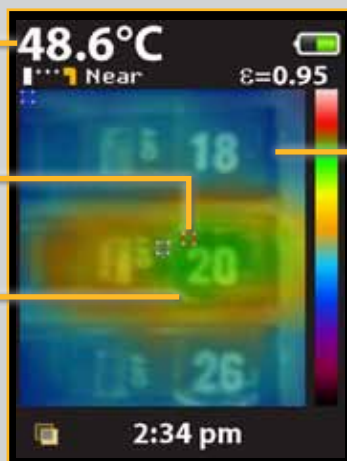
Chaque thermomètre infrarouge visuel Fluke dispose d'un appareil photo numérique intégré, avec une cartographie de chaleur infrarouge en surimpression pour identifier l'emplacement exact du problème.

Température au point central (°C/°F)

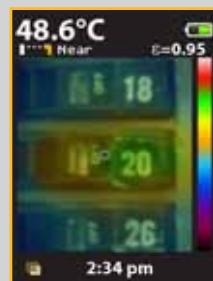
Marqueurs de chaud et froid

Image numérique pour le contexte

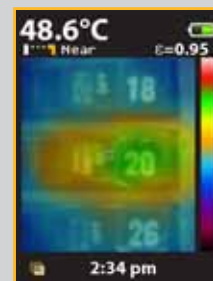
Vous voyez clairement que le disjoncteur 20 est en surcharge et vous pouvez communiquer votre rapport.



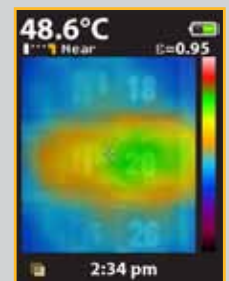
Cartographie de chaleur infrarouge en surimpression



25 % de cartographie de chaleur infrarouge



50 % de cartographie de chaleur infrarouge



75 % de cartographie de chaleur infrarouge

Caractéristiques principales d'un thermomètre infrarouge visuel :

Adapté à votre budget

Les thermomètres infrarouges visuels vous offrent des fonctions de mesure de température innovantes à un prix vous permettant d'équiper toute votre équipe.

Appareil photo numérique intégré

Tous les thermomètres infrarouges visuels Fluke disposent d'un appareil photo numérique intégré.

Cartographie de chaleur infrarouge en surimpression

L'image numérique est associée à une cartographie de chaleur infrarouge en surimpression pour détecter l'emplacement exact du problème. Fusionnez les images à 0 %, 25 %, 50 %, 75 % ou avec l'image thermique complète par une simple pression sur un bouton.

Pas de formation coûteuse nécessaire

Commencez à l'utiliser immédiatement.

Format compact

Toujours à portée de main, il tient dans votre boîte à outils ou dans votre poche.

Logiciel SmartView® pour la création de rapports

Enregistrez jusqu'à 10 000 images par Go sur la carte SD incluse et réalisez des rapports avec le logiciel professionnel Fluke, téléchargeable gratuitement sur www.fluke.com/vtsmartview.

Point central et marqueurs chaud et froid

Les marqueurs de points chauds et froids identifient immédiatement les points les plus chauds et les plus froids du champ de vision.

Le Fluke VT04 offre également :

Résolution optimisée avec le système optique PyroBlend™ Plus

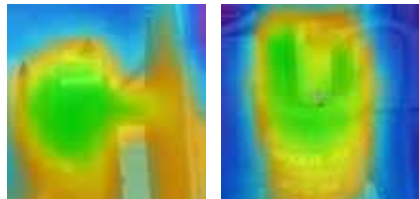
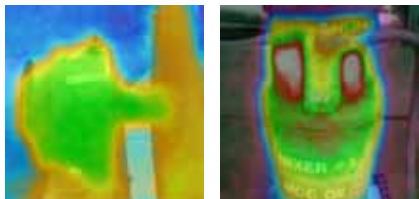
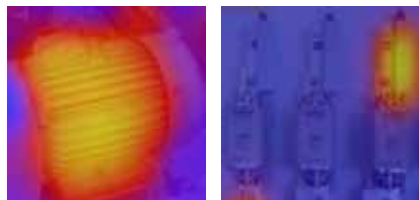
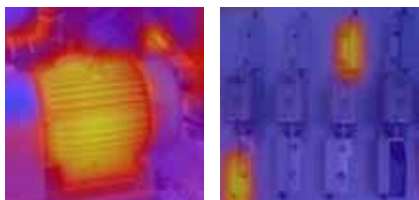
- Champ de visée de pointe pour les espaces difficiles d'accès : 28° x 28°
- Image quatre fois plus précise qu'avec le VT02

Fonctions d'alarme et image par image

- **Alarmes de température haute et basse** : les alarmes de température haute et basse s'affichent lorsque que le seuil de température est dépassé.
- **Enregistrement image par image** : enregistrement automatique et autonome d'images
- **Alarme Auto-Monitor** : enregistrement automatique d'images après le dépassement du seuil de température sélectionné par l'utilisateur



Caractéristiques

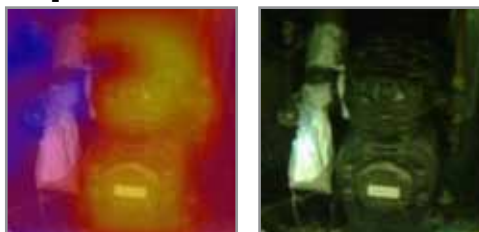
Fonctions principales	VT02	VT04
Appareil photo numérique intégré	Oui	
Cartographie de chaleur infrarouge en surimpression	Oui, cinq modes de fusion	
Système optique	PyroBlend™ 	Système optique PyroBlend™ Plus Images 4 fois plus nettes qu'avec le VT02 
Champ de visée	20° x 20° 	28° x 28° 
Alarmes de température haute/basse	–	Oui
Enregistrement image par image	–	Oui
Alarme Auto-Monitor	–	Oui
Type de pile	Quatre (4) piles AA	Li-ion rechargeable
Formation	Aucune formation requise	
Ergonomie	Modèle portable ultra-fin	
Marqueurs de chaud et froid	Oui	
Caractéristiques générales		
Autonomie	Huit (8) heures	
Gamme de températures de mesure	-10 °C à +250 °C	
Précision de la mesure de la température	±2 °C ou ±2 %	
Mesure de température	Oui, point central	
Support de stockage (Carte Micro SD)	Permet d'enregistrer jusqu'à 10 000 images par Go (carte SD de 4 Go incluse)	
Bande spectrale infrarouge	6,5 µm à 14 µm	
Niveau et échelle	Auto	
Mécanisme de mise au point	Sans mise au point, aucune formation nécessaire grâce au fonctionnement entièrement automatisé	
Options de mise au point : options NEAR/FAR exclusives sélectionnable par l'utilisateur	NEAR <23 cm ; FAR >23 cm	
Dimensions	21 cm x 7,5 cm x 5,5 cm	
Poids	385 g	350 g
Format de fichier	Format .is2 enregistré sur la carte SD. L'utilisateur peut créer des rapports professionnels ou exporter des images dans SmartView® (BMP, DIB, GIF, JPE, JFIF, JPEG, JPG, PNG, TIF et TIFF) ; logiciel téléchargeable gratuitement sur le site Web Fluke	
Sécurité et conformité	CFR47 : 2009 classe A. Section 15 sous-partie B ; CE : EN 61326:2006 IEC/EN 61010-1:2010	
Garantie	2 ans	

Applications clés

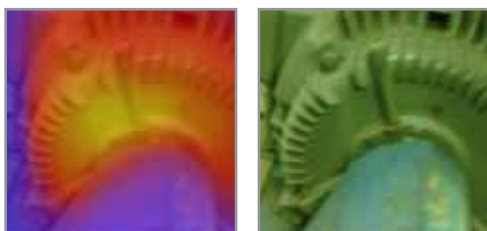
Disjoncteurs en surcharge



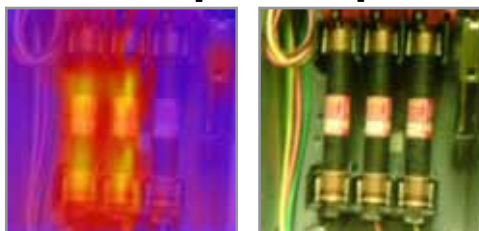
Valves de dilatation thermique des compresseurs



Moteurs en surchauffe



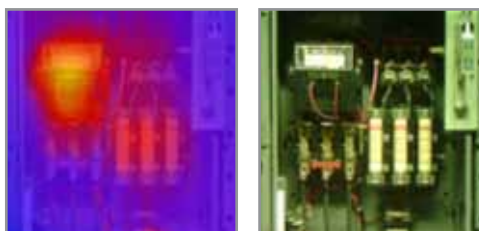
Alimentations triphasées déséquilibrées



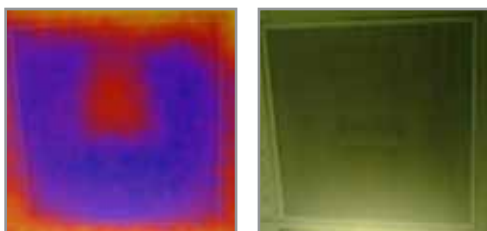
Systèmes de roulements en surchauffe



Démarrateurs combinés



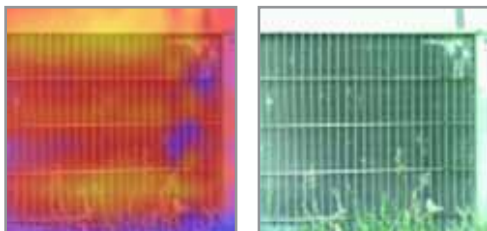
Entrées d'air défectueuses



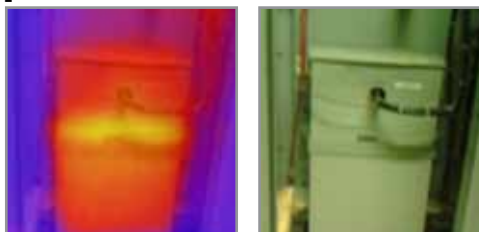
Vérification de la température normale de fonctionnement sur des disjoncteurs principaux



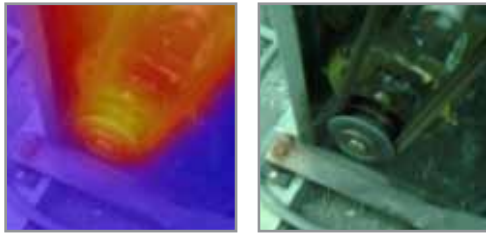
Tendances thermiques anormales sur des condensateurs de climatisation



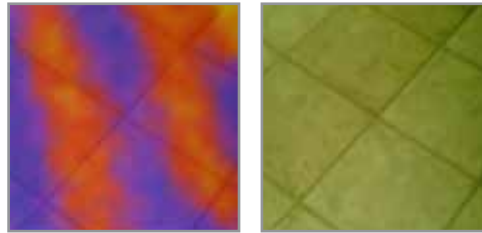
Condensateurs de correction du facteur de puissance



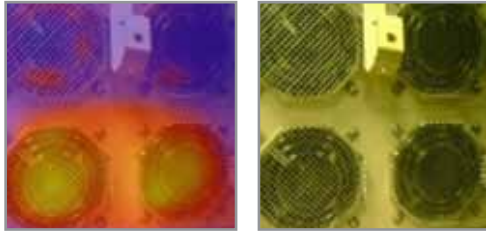
Poulies et courroies en surchauffe



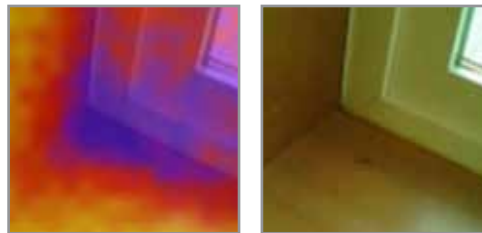
Plancher chauffant hydronique et radiant



Ventilateurs d'équipements haute puissance



Pertes de chaleur éventuelles par les portes et les fenêtres



Pour commander

FLK-VT04 Thermomètre infrarouge visuel VT04

FLK-VT02 Thermomètre infrarouge visuel VT02

Fournis avec le produit*

VT04 : mallette rigide, carte micro SD et adaptateur, batterie rechargeable au Lithium-Ion et chargeur Micro USB/alimentation (adaptateurs mondiaux compris).

VT02 : sacoche, carte micro SD et adaptateur et 4 piles AA.

Les deux modèles sont fournis avec un guide de démarrage rapide en version papier en anglais, espagnol, allemand, français et chinois simplifié, d'autres langues disponibles sur le site Web de Fluke : www.fluke.com/vtquickstart.

Le mode d'emploi (en plusieurs langues) et le logiciel SmartView® (18 langues) sont téléchargeables sur le site Web de Fluke : www.fluke.com/vtmanual et www.fluke.com/vtsmartview.

Séparément

FLK-VT04-CHARGER Chargeur pour le VT04

FLK-VT04-BATTERY Batterie de rechange pour le VT04

FLK-VT-HARD CASE Mallette rigide pour les thermomètres infrarouges visuels VT02 et VT04

C90 Sacoche pour les multimètres numériques et thermomètres infrarouges visuels VT02 et VT04

Faites des économies avec les kits Fluke :

FLK-VT04-MAINT-KIT Comprend un thermomètre infrarouge visuel VT04 et un multimètre d'isolement Fluke 1507

FLK-VT04-HVAC-KIT Comprend un thermomètre infrarouge visuel VT04, des pinces multimètres TRMS HVAC 902 et un multimètre numérique 116.

FLK-VT04-ELEC-KIT Comprend un thermomètre infrarouge visuel VT04, un multimètre d'électriciens 117 et des pinces multimètres TRMS AC/DC 376

*Les accessoires suivants ont été retirés de l'emballage du thermomètre infrarouge visuel : sangle, sacoche de transport rigide renforcée (encore incluse avec le VT04), CD avec SmartView® et mode d'emploi (téléchargeables sur le site Web Fluke).

Fluke France S.A.S.

Parc des Nations - Allée du Ponant Bat T3
95956 ROISSY CDG CEDEX
Téléphone: (01) 48 17 37 37
Télécopie: (01) 48 17 37 30
E-mail: info@fr.fluke.nl
Web: www.fluke.fr

Fluke Belgium N.V.

Kortrijksesteenweg 1095
B9051 Gent Belgium
Tel: +32 2402 2100
Fax: +32 2402 2101
E-mail: info@fluke.be
Web: www.fluke.be

Fluke (Switzerland) GmbH

Industrial Division
Hardstrasse 20
CH-8303 Bassersdorf
Tel: 044 580 75 00
Fax: 044 580 75 01
E-mail: info@ch.fluke.nl
Web: www.fluke.ch

©2013 Fluke Corporation. Tous droits réservés.
Informations modifiables sans préavis.
12/2013 Pub_ID: 12152-fre

La modification de ce document est interdite sans l'autorisation écrite de Fluke Corporation.