

# Termometri con immagine ad infrarossi VT04 e VT02

## Dati tecnici

### Rilevano i problemi all'istante

I termometri con immagine ad infrarossi Fluke combinano la praticità di un termometro a distanza tradizionale con il vantaggio visivo delle mappe termiche ad infrarossi, dando così vita a una categoria di strumenti del tutto inedita.

- Rileva i problemi all'istante con fotocamera digitale incorporata
- Non richiede formazione
- Formato tascabile
- Costi rivoluzionari

### Progettato per darti una visuale completa

Tutti i termometri con immagine ad infrarossi Fluke sono dotati di una termocamera digitale integrata che consente la sovrapposizione di mappe termiche e immagini visive per rilevare all'istante l'esatta posizione del problema.



VT02

VT04

**Temperatura del punto centrale (°C/°F)**

**Marcatori di punti caldi e freddi**

**Immagine digitale per il contesto visivo**  
Consente di vedere chiaramente che il punto 20 è sovraccarico e di comunicare quanto rilevato.

### Sovrapposizione di mappe termiche ad infrarossi

**Combinazione con mappa termica al 25%**

**Combinazione con mappa termica al 50%**

**Combinazione con mappa termica al 75%**

## Caratteristiche principali del termometro ad infrarossi con schermo:

### Soddisfa le vostre esigenze di budget

I termometri con immagine ad infrarossi Fluke offrono eccezionali funzioni di rilevamento a un prezzo che vi consente di equipaggiare l'intero team.

### Fotocamera digitale integrata

Tutti i termometri con immagine ad infrarossi Fluke sono dotati di una fotocamera digitale integrata.

### Sovrapposizione di mappe termiche ad infrarossi

Combina immagine digitale e sovrapposizione della mappa termica per mostrare istantaneamente l'esatta posizione del problema. Offre fusioni di 0%, 25%, 50%, 75% e ad infrarossi tramite un solo pulsante.

### Non richiede costosi corsi di formazione

Potete portarlo sempre con voi e utilizzarlo ovunque vi troviate.

### Formato tascabile

È sempre a portata di mano: basta riporlo nella borsa degli attrezzi o in tasca.

### Software di reporting SmartView®

Memorizza fino a 10.000 immagini per GB sulla scheda SD inclusa e crea report con il software professionale, disponibile per il download gratuito all'indirizzo [www.fluke.com/vtsmartview](http://www.fluke.com/vtsmartview).

### Temperatura del punto centrale e marcatori a caldo e a freddo

I marcatori a caldo e a freddo identificano automaticamente i punti più caldi e freddi nel campo visivo.

## Inoltre il modello Fluke VT04 offre:

### Potente risoluzione grazie alla soluzione PyroBlend™ Plus

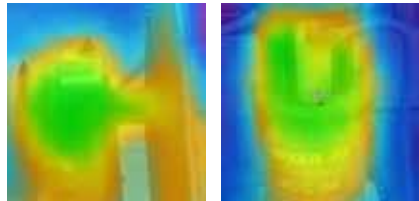
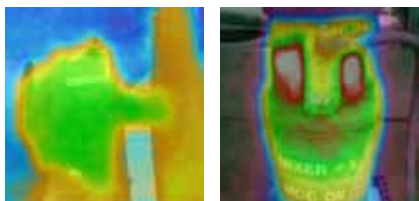
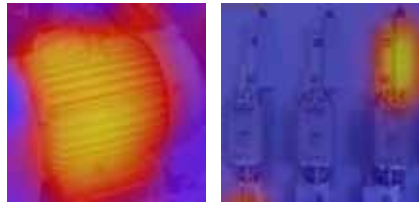
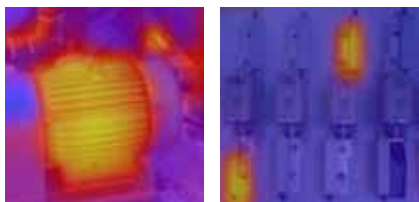
- Campo visivo eccellente per gli spazi ristretti: 28° x 28°
- Immagini quattro volte più nitide rispetto al VT02

### Allarme e time-lapse

- **Allarmi in caso di temperature alte o basse:** gli allarmi in caso di temperature alte o basse lampeggiano ogni volta che viene superato il valore di soglia
- **Acquisizione di immagini in modalità time lapse:** acquisisce automaticamente le immagini a intervalli prestabiliti senza dover essere presenti sul posto
- **Allarme monitoraggio automatico:** acquisisce automaticamente l'immagine non appena viene superata la soglia di temperatura selezionata dall'utente



## Specifiche

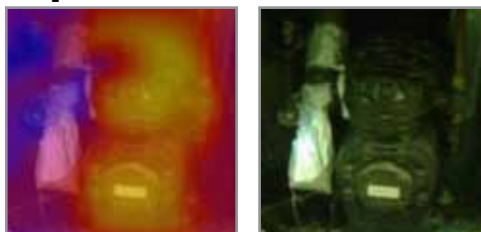
Caratteristiche principali	VT02	VT04
Fotocamera digitale integrata	Sì	
Sovrapposizione di mappe termiche ad infrarossi	Sì, 5 modalità di sovrapposizione	
Sistema di risoluzione delle immagini	Risoluzione PyroBlend™ 	Ottica PyroBlend™ Plus immagini 4 volte più nitide rispetto al modello VT02 
Campo visivo (FOV)	20° x 20° 	28° x 28° 
Allarme in caso di temperature alte e basse	—	Sì
Cattura di immagini "time lapse"	—	Sì
Allarme monitoraggio automatico	—	Sì
Tipo di batterie	Quattro (4) batterie tipo AA	Ricaricabili agli ioni di litio
Formazione	Nessuna formazione richiesta	
Ergonomia	Design sottile e compatto	
Marcatori di punti caldi e freddi	Sì	
<b>Specifiche generali</b>		
Durata della batteria	Otto (8) ore	
Gamma di misura della temperatura	Da -10 °C a +250 °C	
Precisione di misura della temperatura	±2 °C oppure ±2 %	
Misura di temperatura	Sì, punto centrale	
Dispositivo di memorizzazione (scheda micro SD)	Memorizza fino a 10.000 immagini per GB (scheda da 4 GB inclusa)	
Banda dello spettro a infrarossi	Da 6,5 µm a 14 µm	
Livello e intervallo	Auto	
Meccanismo di messa a fuoco	Automatico, nessuna formazione necessaria grazie al software interno	
Opzioni di messa a fuoco—esclusive opzioni di VICINO/ LONTANO selezionabili dall'utente	VICINO <23 cm; LONTANO >23 cm	
Dimensioni	21 cm x 7,5 cm x 5,5 cm	
Peso	385 g	350 g
Formato file	Nella scheda SD viene salvato il formato .is2. L'utente può creare report professionali o esportare le immagini in SmartView® (BMP, DIB, GIF, JPE, JFIF, JPEG, JPG, PNG, TIF e TIFF); visitare il sito Web Fluke per il download gratuito del software	
Sicurezza e conformità	CFR47: 2009 Classe A. Parte 15 Sottoparte B; CE: EN 61326:2006; IEC/EN 61010-1:2010	
Garanzia	Due anni	

## Impieghi principali

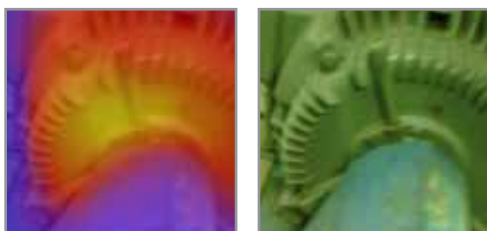
**Interruttori sovraccarichi**



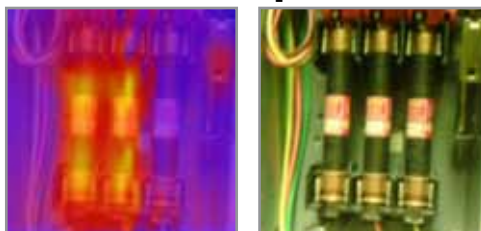
**Valvole di espansione termica del compressore**



**Motore surriscaldato**



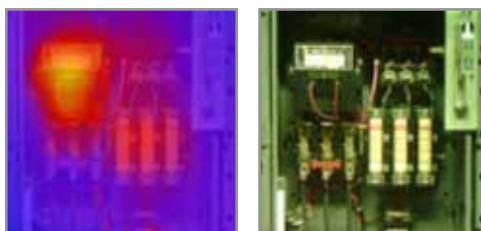
**Alimentazione trifase squilibrata**



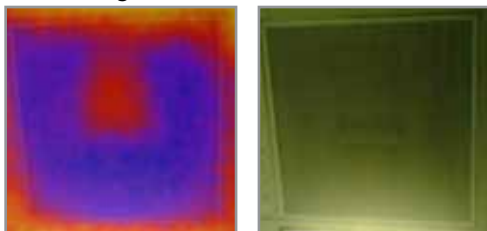
**Cuscinetti surriscaldati**



**Avviatore combinato**



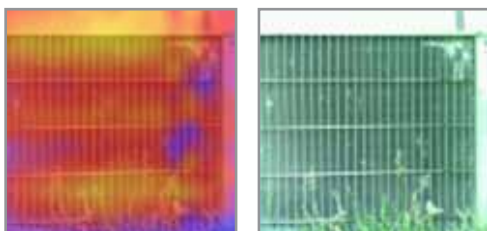
**Serranda guasta**



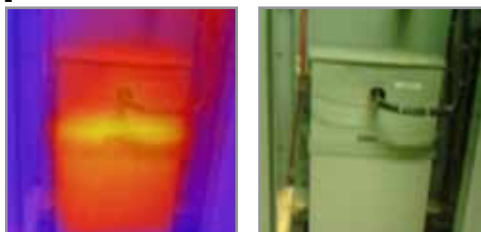
**Temperatura operativa normale su un interruttore di importanza critica**



**Modelli termici anomali in un condensatore CA**

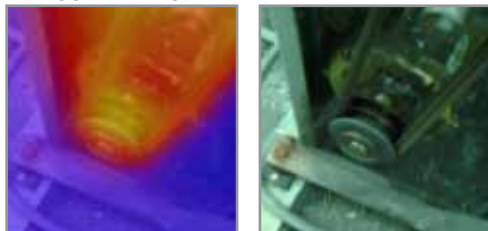


**Condensatori di correzione del fattore di potenza**

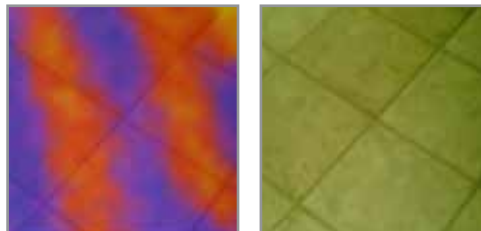




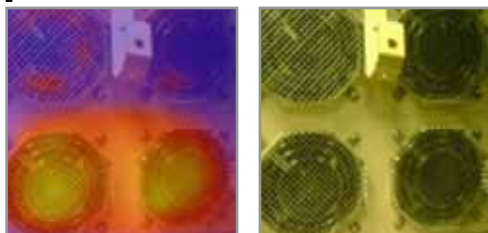
**Puleggia e cinghie surriscaldate**



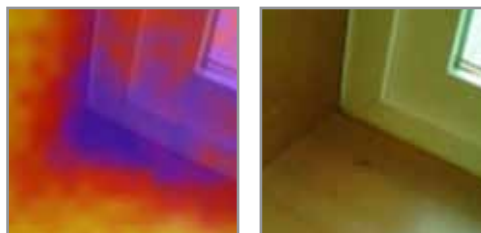
**Pavimentazione radiante e idronica**



**Ventilatori per apparecchiature ad alta potenza**



**Potenziale perdita di calore da porte e finestre**



**Informazioni per gli ordini**

**FLK-VT04** Termometro ad infrarossi con schermo VT04

**FLK-VT02** Termometro ad infrarossi con schermo VT02

**Incluso con il prodotto\***

**VT04:** include custodia rigida, scheda micro SD e adattatore, batteria ricaricabile agli ioni di litio e caricabatterie micro USB/alimentazione (adattatori universali forniti in dotazione).

**VT02:** include custodia morbida, scheda micro SD con adattatore e 4 batterie AA.

Entrambi i modelli sono provvisti di guide di riferimento rapido su carta in inglese, spagnolo, tedesco, francese e cinese semplificato; altre lingue sono disponibili per il download sul sito Web Fluke [www.fluke.com/vtquickstart](http://www.fluke.com/vtquickstart). I manuali dell'utente (multilingua) e il software SmartView® (18 lingue) sono disponibili per il download sul sito Web di Fluke alle pagine [www.fluke.com/vtmanual](http://www.fluke.com/vtmanual) e [www.fluke.com/vtsmartview](http://www.fluke.com/vtsmartview).

**Opzionale**

**CARICABATTERIE FLK-VT04** Caricabatterie per VT04

**BATTERIA FLK-VT04** Batteria di ricambio per VT04

**CUSTODIA RIGIDA FLK-VT** Custodia rigida per termometri con immagine ad infrarossi per VT02 e VT04

**C90** Custodia morbida per DMM e termometri ad infrarossi con schermo VT02 e VT04

**Risparmia con i kit Fluke:**

**FLK-VT04-MAINT-KIT** Include un termometro con immagine ad infrarossi VT04 e multimetro per test di isolamento 1507

**KIT FLK-VT04-HVAC** Include termometro con immagine ad infrarossi VT04, multimetro a pinza con vero valore RMS 902 e multimetro digitale 116.

**KIT FLK-VT04-ELEC** Include termometro con immagine ad infrarossi VT04, multimetro per elettricisti 117 e multimetro a pinza con vero valore RMS 376 CA/CC

\*I seguenti accessori sono stati rimossi dalla confezione del termometro con immagine ad infrarossi : laccetto, custodia rigida (ancora inclusi nel modello VT04), CD SmartView® e del manuale utente (disponibile per il download sul sito Web Fluke).

**Fluke Italia S.r.l.**  
 Viale Lombardia 218  
 20861 Brugherio (MB)  
 Tel: (39) 02 3600 2000  
 Fax: (39) 02 3600 2001  
 E-mail: [fluke.it.cs@fluke.com](mailto:fluke.it.cs@fluke.com)  
 Web: [www.fluke.it](http://www.fluke.it)

**Fluke (Switzerland) GmbH**  
 Industrial Division  
 Hardstrasse 20  
 CH-8303 Bassersdorf  
 Telefon: 044 580 75 00  
 Telefax: 044 580 75 01  
 E-Mail: [info@ch.fluke.nl](mailto:info@ch.fluke.nl)  
 Web: [www.fluke.ch](http://www.fluke.ch)

©2013 Fluke Corporation. Tutti i diritti riservati.  
 Dati passibili di modifiche senza preavviso.  
 12/2013 Pub\_ID: 12152-ita

**Non sono ammesse modifiche al presente documento senza autorizzazione scritta da parte di Fluke Corporation.**