

VT04 en VT02 visuele infrarood-thermometers

Technische gegevens

Problemen onmiddellijk opsporen!

Visuele infraroodthermometers van Fluke combineren het gemak van een spot-thermometer met het visuele voordeel van een infrarood-warmtebeeld, zodat er een volledig nieuwe categorie instrumenten is ontstaan.

- Spoor problemen onmiddellijk op met de ingebouwde digitale camera
- Geen training nodig
- Ontwerp in zakformaat
- Revolutionair lage prijs

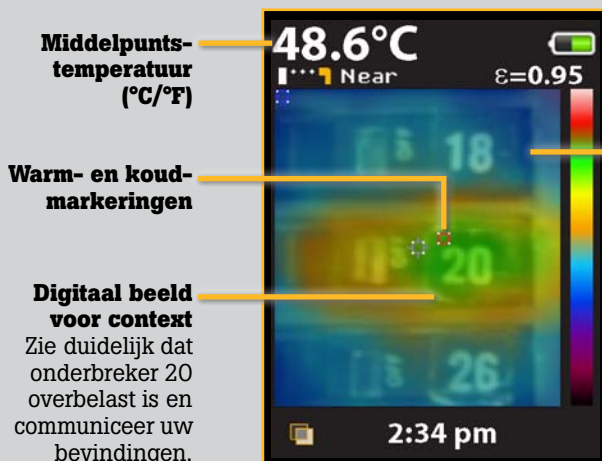
Ontworpen om alles te zien

Elke visuele infraroodthermometer van Fluke heeft een ingebouwde digitale camera met overlay-functie voor infrarood-warmtebeelden, om onmiddellijk de exacte locatie van het probleem te bepalen.

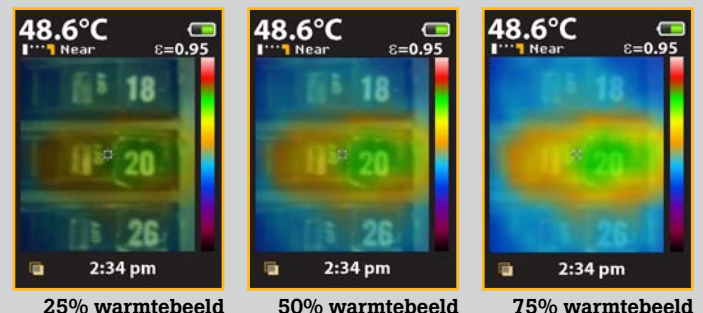


VT02

VT04



Overlay-functie voor infrarood-warmtebeelden



Belangrijkste kenmerken van een visuele infraroodthermometer:

Past binnen uw budget

Visuele infraroodthermometers van Fluke bieden u krachtige temperatuurmeetfuncties tegen een prijs waarvoor u uw hele team kunt uitrusten.

Ingebouwde digitale camera

Elke visuele infraroodthermometer van Fluke is voorzien van een ingebouwde digitale camera.

Overlay-functie voor infrarood-warmtebeelden

Combineer een digitaal beeld met een warmtebeeld om onmiddellijk de exacte locatie van het probleem te lokaliseren. Combineer 0%, 25%, 50%, 75% en volledig infrarood met één knop.

Geen dure training nodig

Direct uit de verpakking meteen te gebruiken.

Ontwerp in zakformaat

Bij de hand wanneer u hem nodig heeft – past gemakkelijk in uw gereedschapstas of zak.

SmartView®-rapportagesoftware

Opslagcapaciteit tot 10.000 beelden per GB op de meegeleverde SD-kaart en opstellen van rapporten met Fluke's professionele reportagesoftware, beschikbaar voor gratis download op www.fluke.com/vtsmartview.

Centraal meetpunt en warm- en koudmarkeringen

Warm- en koudmarkeringen geven automatisch de warmste en koudste plekken binnen het aftastoppervlak aan.

De Fluke VT04 biedt bovendien:

Krachtige resolutie met PyroBlend™ Plus-optiek

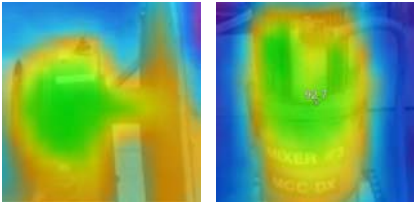
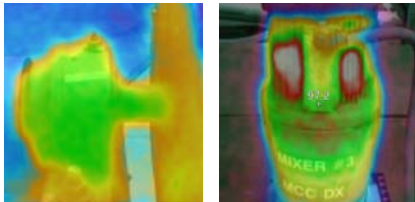
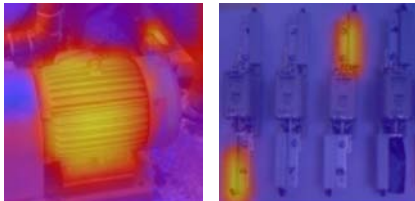
- Uitstekende doorsnede van het aftastoppervlak voor krappe ruimtes:
28° x 28°
- Vier keer scherpere beelden dan bij de VT02

Alarm- en time-lapse-functies

- **Alarmeren voor hoge en lage temperaturen** – de alarmeren voor hoge en lage temperaturen knipperen wanneer de drempelwaarde voor de temperatuur worden overschreden
- **Time-lapse-beeldopname** – automatisch beelden opnemen met ingestelde intervallen zonder aanwezig te zijn
- **Auto-Monitor-alarm** – automatisch beelden opnemen nadat een door de gebruiker geselecteerde drempel is overschreden



Specificaties

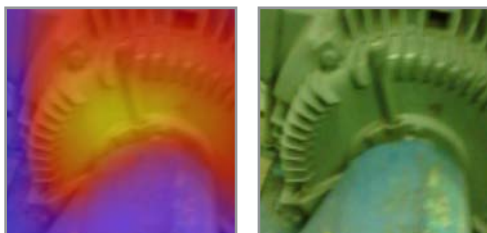
Belangrijkste kenmerken	VT02	VT04
Ingebouwde digitale camera	Ja	
Overlay-functie voor infrarood-warmtebeelden	Ja, vijf combinatiemodi	
Optisch systeem	PyroBlend™-optiek 	PyroBlend™ Plus-optiek 4x scherper beeld dan VT02 
Aftastoppervlak	20° x 20° 	28° x 28° 
Alarmen voor hoge/lage temperaturen	—	Ja
Time-lapse-beeldopname	—	Ja
Auto-Monitor-alarm	—	Ja
Batterijtype	Vier (4) AA-batterijen	Li-ion, oplaadbaar
Training	Geen training nodig	
Ergonomie	Slank ontwerp in zakformaat	
Warm- en koudmarkeringen	Ja	
Algemene specificaties		
Levensduur batterijen	Acht (8) uur	
Temperatuurmeetbereik	-10 °C tot +250 °C	
Temperatuurmeetnauwkeurigheid	± 2 °C of ± 2%	
Temperatuurmeting	Ja, middelpunt	
Opslagmedium (micro-SD-kaart)	Opslag van max. 10.000 beelden per GB (kaart van 4 GB card meegeleverd)	
Infrarood-spectraalband	6,5 µm tot 14 µm	
Niveau en bereik	Automatisch	
Scherpstelling	Geen handmatige scherpstelling en geen training dankzij ingebouwde intelligentie	
Scherpstellopties — exclusieve door de gebruiker te kiezen opties voor veraf (FAR) en dichtbij (NEAR)	NEAR <23 cm; FAR >23 cm	
Afmetingen	21 cm x 7,5 cm x 5,5 cm	
Gewicht	385 g	350 g
Bestandsindeling	.is2-indeling opgeslagen op SD-kaart. De gebruiker kan professionele rapporten opstellen of beelden exporteren in SmartView® (BMP, DIB, GIF, JPE, JFIF, JPEG, JPG, PNG, TIF en TIFF); ga naar de Fluke-website om gratis software te downloaden	
Veiligheid en conformiteit	CFR47: 2009 klasse A. Deel 15 subdeel B.; CE: EN 61326:2006; IEC/EN 61010-1:2010	
Garantie	Twee jaar	

Belangrijkste toepassingen

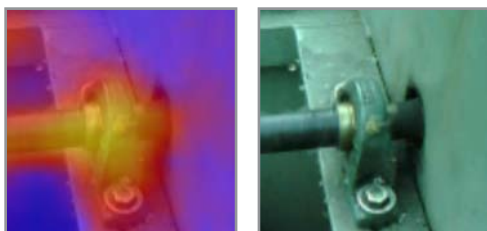
Overbelasting van onderbrekers



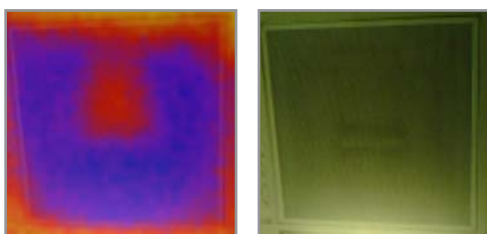
Oververhitting van motor



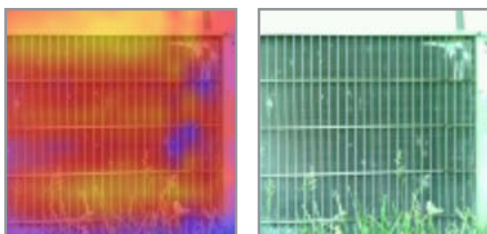
Oververhitting van lagers



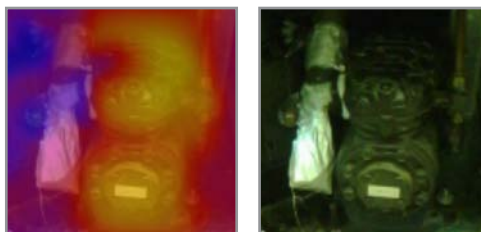
Defecte luchtdeemper



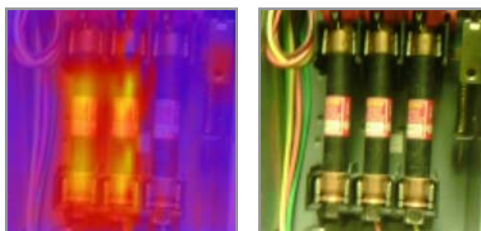
Abnormale warmtepatronen in een airco-condensor



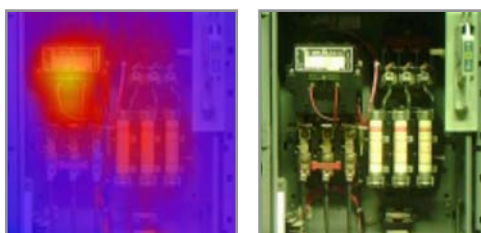
Thermische expansiekleppen van een compressor



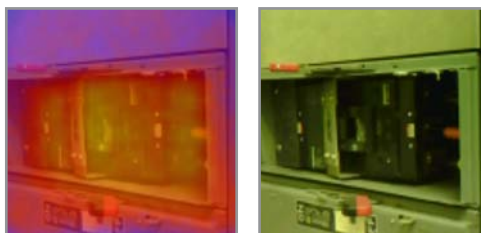
Asymmetrische driefasenvoeding



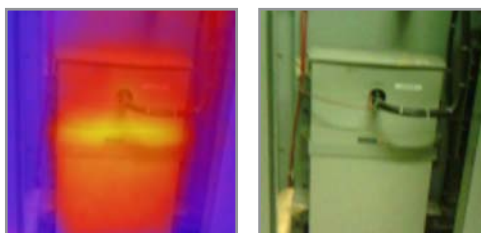
Combinatiestarter



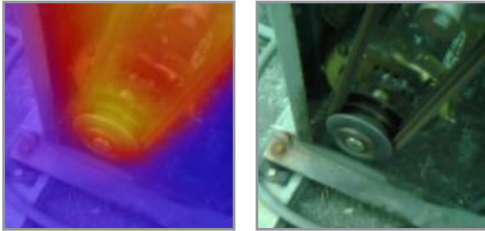
Normale bedrijfstemperatuur op belangrijke onderbreker



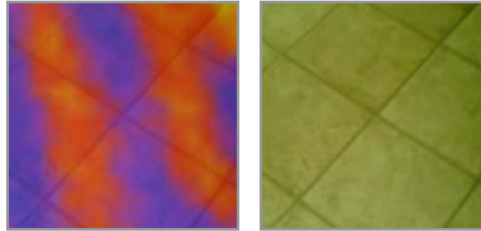
Condensatorbatterijen voor arbeidsfactorcorrectie



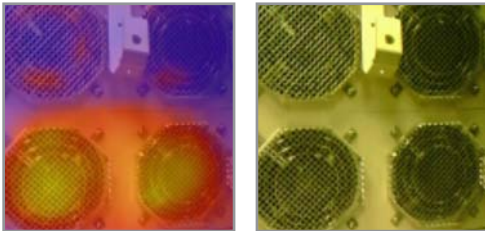
Oververhitting van riemschijven en riemen



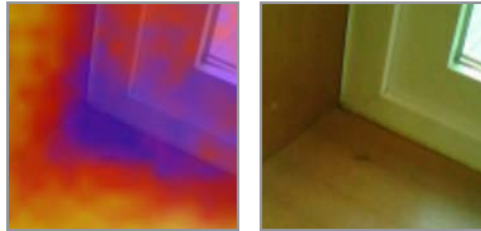
Centrale verwarming en stralingsverwarming



Ventilatoren voor uitrusting met hoge stroomniveaus



Potentieel warmteverlies bij deuren en ramen



Bestelinformatie

FLK-VT04 VT04 visuele infraroodthermometer

FLK-VT02 VT02 visuele infraroodthermometer

Meegeleverd met product*

VT04: inclusief koffer, micro-SD-kaart en adapter, een oplaadbare lithium-ion-batterij en micro-USB-lader/voeding (inclusief adapters voor wereldwijd gebruik).

VT02: inclusief draagtas, micro-SD-kaart en adapter en 4 AA-batterijen.

Beide modellen worden geleverd inclusief gedrukte beknopte handleiding in het Engels, Spaans, Duits, Frans en Vereenvoudigd Chinees; andere talen kunnen worden gedownload van de Fluke-website op www.fluke.com/vtquickstart. De gebruikershandleiding (in meerdere talen) en de SmartView®-software (18 talen) kunnen worden gedownload van de Fluke-website op www.fluke.com/vtmanual en www.fluke.com/vtsmartview.

Optioneel

FLK-VT04-CHARGER Oplader voor VT04

FLK-VT04-BATTERY Vervangende batterij voor VT04

FLK-VT-HARD CASE Koffer voor VT02 en VT04 visuele infraroodthermometers

C90 Draagtas voor DMM's en VT02 en VT04 visuele infraroodthermometers

Bespaar geld met de sets van Fluke:

FLK-VT04-MAINT-KIT Bestaat uit een VT04 visuele infraroodthermometer en een 1507 isolatiemultimeter

FLK-VT04-HVAC-KIT Bestaat uit een VT04 visuele infraroodthermometer, 902 True RMS HAVC-stroomtang en een 116 digitale multimeter.

FLK-VT04-ELEC-KIT Bestaat uit een VT04 visuele infraroodthermometer, een 117 multimeter voor elektriciens en een 376 AC/DC True RMS stroomtang

*De volgende accessoires zijn verwijderd uit de leveringsomvang van de visuele infraroodthermometers: draagriem, draagkoffer (nog steeds geleverd bij de VT04), SmartView® en de gebruikershandleiding op cd (nu te downloaden op de website van Fluke).

Fluke Nederland B.V.

Postbus 1337
5602 BH Eindhoven
Tel: (040) 267 51 00
Fax: (040) 267 51 11
E-mail: info@fluke.nl
Web: www.fluke.nl

Fluke Belgium N.V.

Kortrijksesteenweg 1095
B9051 Gent
Belgium
Tel: +32 2402 2100
Fax: +32 2402 2101
E-mail: info@fluke.be
Web: www.fluke.be

©2013 Fluke Corporation.
Alle rechten voorbehouden. Wijzigingen zonder voorafgaande kennisgeving voorbehouden.
12/2013 Pub_ID: 12152-dut

Wijziging van dit document is niet toegestaan zonder schriftelijke toestemming van Fluke Corporation.