

# VT04 og VT02 visuelle IR-termometre

## Tekniske data

### Oppdag problemer umiddelbart

Flukes visuelle IR-termometre kombinerer det praktiske ved et punkttermometer med den visuelle fordelene ved et infrarødt varmekart, noe som skaper en helt ny verktøykategori.

- Oppdag problemer umiddelbart med det innebygde digitalkameraet
- Krever ingen opplæring
- Utformet i lommeformat
- Banebrytende rimelig

### Utformet for å få med seg alt

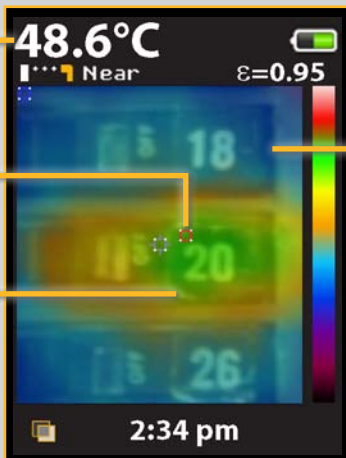
Hvert eneste visuelle IR-termometer fra Fluke har et innebygd kamera med et infrarødt varmekartoverlegg for å kunne lokalisere feilen øyeblikkelig.



VT02

VT04

Midtpunkts-temperatur (°C/°F)

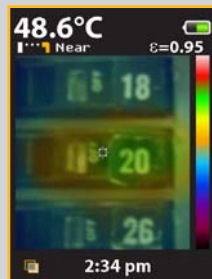


Markører for varme og kalde punkter

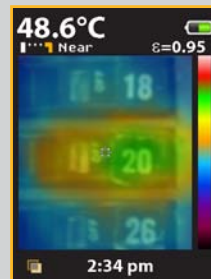
Digitalt bilde for kontekst

Se tydelig at bryter 20 er overbelastet, og kommuniser funnene dine.

Infrarødt varmekartoverlegg



25 % varmekart



50 % varmekart



75 % varmekart

## Visuelle IR-termometres nøkkelegenskaper:

### Passer til budsjettet ditt

Flukes visuelle IR-termometre gir deg flotte temperaturfunksjoner til en pris som gjør at du kan utstyre hele teamet ditt.

### Innebygd digitalkamera

Alle visuelle IR-termometre fra Fluke har innebygd digitalkamera.

### Infrarødt varmekartoverlegg

Bland et digitalt bilde med varmekartoverlegg for umiddelbar lokalisering av nøyaktig hvor feilen ligger. Veksle mellom 0 %, 25 %, 50 %, 75 % og full infrarød med én knapp

### Ingen kostbar opplæring nødvendig

Begynn å arbeide så snart du tar instrumentet ut av esken.

### Utformet i lommeformat

Lett tilgjengelig når du trenger det – passer fint i verktøybaggen eller lommen.

### SmartView®-programvare for rapportering

Lagre opptil 10 000 bilder per GB på det medfølgende SD-kortet, og opprett rapporter med Flukes profesjonelle rapporteringsprogramvare, som kan lastes ned kostnadsfritt fra [www.fluke.com/vtsmartview](http://www.fluke.com/vtsmartview).

### Midtpunkttemperatur og markører for varme og kalde punkter

Markører for varme og kalde punkter identifiserer automatisk de varmeste og kaldeste punktene i synsfeltet.

## Fluke VT04 gir også følgende:

### Kraftig oppløsning med PyroBlend™ Plus-optikk

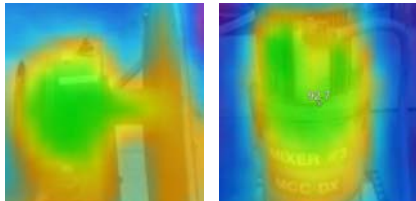
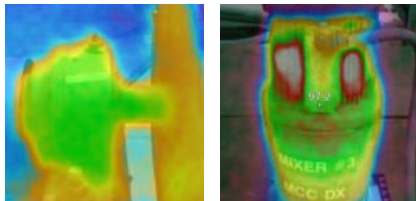
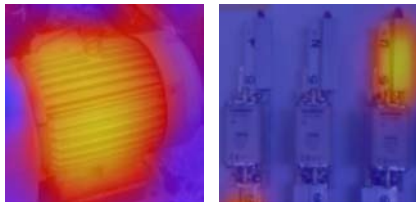
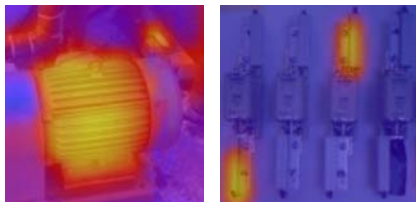
- Utmerket synsfelt for trange steder: 28° x 28°
- Fire ganger skarpere bilder enn VT02

### Alarm og tidsinnstilte funksjoner

- Alarmer for høye og lave temperaturer – alarmer for høye og lave temperaturer utløses når temperaturterskelen overskrides
- Tidsinnstilt bildefunksjon – ta bilder automatisk ved innstilte tidsintervaller uten å være der
- Auto-Monitor-alarm – ta bilder automatisk etter at en brukerinnstilt temperaturterskel er overskredet



## Spesifikasjoner

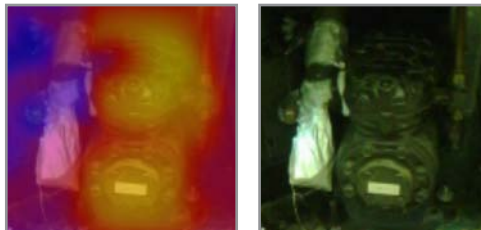
Hovedfunksjoner	VT02	VT04
Innebygd digitalkamera	Ja	
Infrarødt varmekartoverlegg	Ja, fem blandingsmodi	
Bildeoptikkssystem	PyroBlend™-optikk 	PyroBlend™ Plus-optikk 4 x skarpere bilde enn VT02 
Synsfelt	20° x 20° 	28° x 28° 
Alarmer for høye/lave temperaturer	–	Ja
Tidsinnstilt bildetaking	–	Ja
Auto-Monitor-alarm	–	Ja
Batteritype	Fire (4) AA-batterier	Oppladbare Li-ion
Opplæring	Krever ingen opplæring.	
Ergonomi	Slank design i lommeformat	
Varme og kalde markører	Ja	
<b>Generelle spesifikasjoner</b>		
Batterilevetid	Åtte (8) timer	
Temperaturmåleområde	–10 til 250 °C	
Nøyaktighet for temperaturmåling	± 2 °C eller ± 2 %	
Temperaturmåling	Ja, midtpunkt	
Lagringsmedium (microSD-kort)	Lagrer opptil 10 000 bilder per GB (kort på 4 GB inkludert)	
Infrarødt spekter	6,5 til 14 µm	
Nivå og skala	Auto	
Fokusmekanisme	Fokusfri, ingen opplæring nødvendig med innebygd intelligens	
Fokusalternativer – eksklusive valgbare alternativer for NÆR/FJERN	NÆR < 23 cm, FJERN > 23 cm	
Mål	21 cm x 7,5 cm x 5,5 cm	
Vekt	385 g	350 g
Filformat	.is2-format lagret til SD-kort. Brukeren kan opprette profesjonelle rapporter eller eksportere bilder i SmartView® (BMP, DIB, GIF, JPE, JFIF, JPEG, JPG, PNG, TIF og TIFF), gå til Flukes nettsted for kostnadsfri nedlasting av programvaren	
Sikkerhet og samsvar	CFR47: 2009 klasse A. Del 15, underdel B, CE EN 613262006, IEC/EN 61010-12010	
Garanti	To år	

## Hovedbruksområder

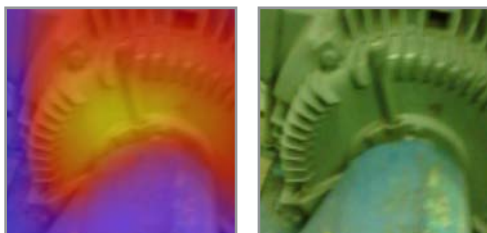
**Overbelastede brytere**



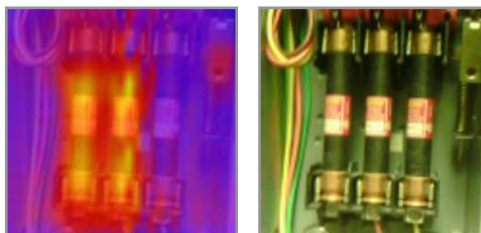
**Ekspansjonsventiler for kompressorvarme**



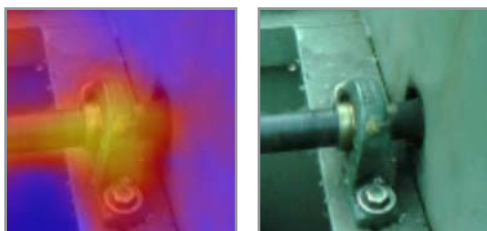
**Overopphetet motor**



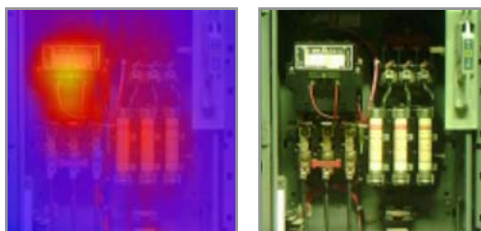
**Ubalansert trefasetilførsel**



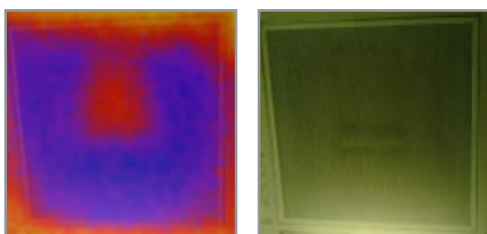
**Overopphetede lagre**



**Kombinasjonsstarter**



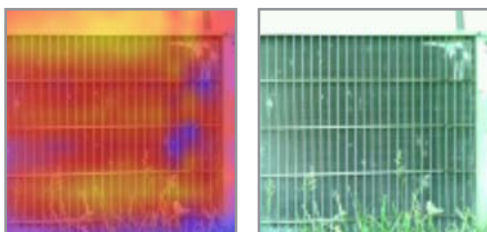
**Luftspjeld med feil**



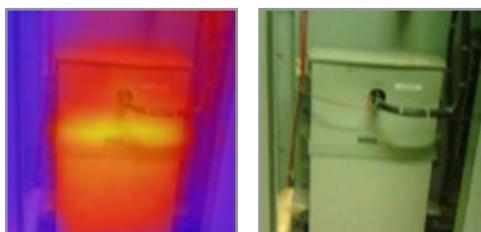
**Normal driftstemperatur på driftskritisk bryter**



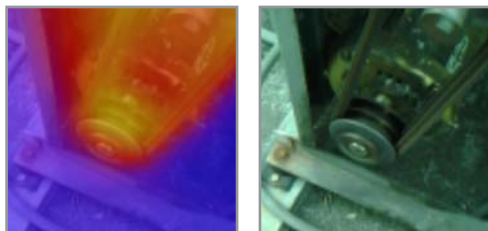
**Unormale varmemønstre i en klimakondensator**



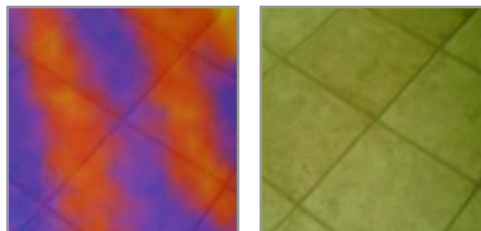
**Kondensatorer for effektfaktorkorrigerings**



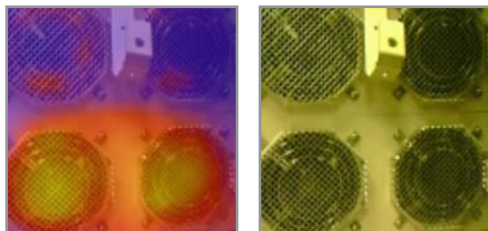
**Overopphetede trinser og reimer**



**Vannbårent gulv og gulv med varmekabler**



**Vifter for kraftig utstyr**



**Mulig varmetap fra dører og vinduer**



**Bestillingsinformasjon**

**FLK-VT04** VT04 visuelt IR-termometer

**FLK-VT02** VT02 visuelt IR-termometer

**Inkludert med produktet\***

**VT04:** inkluderer et hardt etui, mikroSD-kort og adapter, et oppladbart litiumion-batteri samt en mikro USB-lader/-strømforsyning (inkludert verdensomspennende adaptere).

**VT02:** inkluderer en myk veske, mikroSD-kort og adapter samt 4 AA-batterier.

Begge modellene inkluderer hurtigveiledninger på engelsk, spansk, tysk, fransk og forenklet kinesisk. Andre språk kan lastes ned fra Flukes nettsted på [www.fluke.com/vtquickstart](http://www.fluke.com/vtquickstart). Brukerhåndboken (på flere språk) og SmartView®-programvaren (18 språk) kan lastes ned fra Flukes nettsted på [www.fluke.com/vtmanual](http://www.fluke.com/vtmanual) og [www.fluke.com/vtsmartview](http://www.fluke.com/vtsmartview).

**Tilleggsutstyr**

**FLK-VT04-CHARGER** lader for VT04

**FLK-VT04-BATTERY** reservebatteri for VT04

**FLK-VT-HARD CASE** hardt etui for VT02 og VT04 visuelle IR-termometre

**C90** myk veske for DMMer og VT02 og VT04 visuelle IR-termometre

**Spar penger med Fluke-sett:**

**FLK-VT04-MAINT-KIT** inkluderer et visuelt VT04 IR-termometer og et 1507-isolasjonsmultimeter

**FLK-VT04-HVAC-KIT** inkluderer et visuelt VT04 IR-termometer, en 902-VVS-strømtang med sann RMS og et digitalt 116-multimeter.

**FLK-VT04-ELEC-KIT** inkluderer et visuelt VT04 IR-termometer, et 117-multimeter for elektrikere og en 376-AC/DC-strømtang med sann RMS

\*Det følgende tilbehøret er fjernet fra emballasjen til det visuelle IR-termometeret: festesnor, hard bæreveske (følger fortsatt med VT04), SmartView® og brukerhåndbok på CDer (tilgjengelig for nedlasting på Flukes nettsted).

**Fluke Norge AS**  
Postboks 6054 Etterstad  
0601 Oslo  
Tlf: 800 18 227  
Fax: 800 18 228  
E-mail: [info.no@fluke.com](mailto:info.no@fluke.com)  
Web: [www.fluke.no](http://www.fluke.no)

©2013 Fluke Corporation. Med enerett. Informasjonen kan endres uten varsel. Vi tar forbehold om trykkfeil. 12/2013 Pub\_ID: 12152-nor

**Endring av dette dokumentet er ikke tillatt uten skriftlig tillatelse fra Fluke Corporation.**