

Pirometry graficzne IR VT04 i VT02

Dane techniczne

Błyskawicznie wykrywaj problemy!

Pirometry graficzne firmy Fluke łączą wygodę termometru punktowego z graficznymi możliwościami mapy rozkładu temperatur i tworzą zupełnie nową kategorię przyrządów.

- Wykrywaj szybko problemy z wbudowanym aparatem cyfrowym
- Nie jest wymagane szkolenie
- Kieszonkowe wymiary
- Przełomowo niska cena

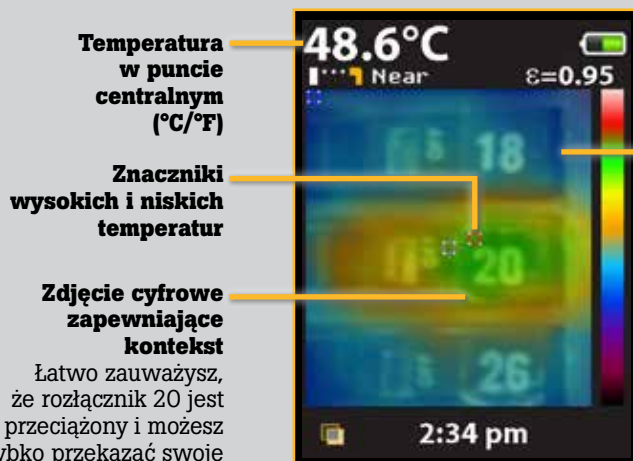
Zaprojektowany, aby pokazać wszystko

Każdy termometr IR firmy Fluke posiada wbudowany aparat cyfrowy z możliwością nakładania mapy ciepłej w podczerwieni, co pozwala dokładnie zlokalizować źródło problemu.



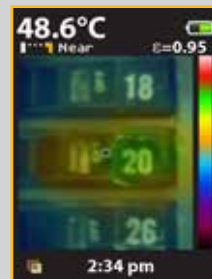
VT02

VT04

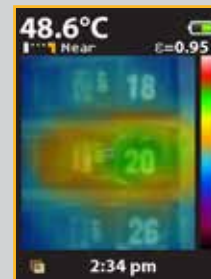


Łatwo zauważysz, że rozłącznik 20 jest przeciążony i możesz szybko przekazać swoje spostrzeżenia innym.

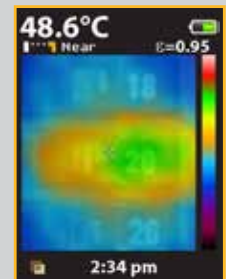
Nakładanie warstw map ciepłych w podczerwieni



Mapa ciepła – nałożenie 25%



Mapa ciepła – nałożenie 50%



Mapa ciepła – nałożenie 75%

Najważniejsze cechy pirometru graficznego:

Mieści się w budzecie

Pirometry graficzne Fluke posiadają różne funkcje pomiaru temperatury za cenę, która umożliwia wyposażenie w nie całego zespołu.

Wbudowany aparat cyfrowy

Każdy pirometr graficzny Fluke ma wbudowany aparat cyfrowy.

Nakładanie map ciepłych w podczerwieni

Nakładaj obraz cyfrowy na mapę cieplną, aby dokładnie zlokalizować źródło problemu. Możliwość nałożenia 0%, 25%, 50%, 75 % i całego obrazu cieplnego jednym przyciskiem.

Nie jest wymagane kosztowne szkolenie

Rozpocznij pracę zaraz po wyjęciu przyrządu z pudełka.

Kieszonkowe wymiary

Jest pod ręką, kiedy go potrzebujesz – zmieści się w torbie z narzędziami lub w kieszeni.

Oprogramowanie do tworzenia raportów SmartView®

Zmieścisz do 10 000 obrazów na 1 GB pamięci dołączonej karty SD i możesz wykonywać raporty z użyciem profesjonalnego oprogramowania Fluke, dostępnego bezpłatnie do pobrania na stronie www.fluke.com/vtsmartview.

Temperatura w punkcie centralnym oraz znaczniki ciepła i zimna

Znaczniki gorąca i zimna automatycznie identyfikują najgorętsze i najzimniejsze punkty w polu widzenia.

Fluke VT04 oferuje dodatkowo:

Wysoką rozdzielczość dzięki optyce PyroBlend™ Plus

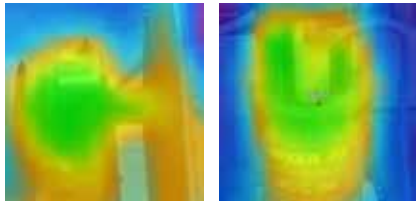
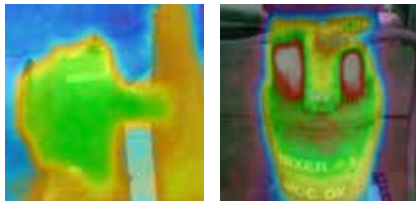
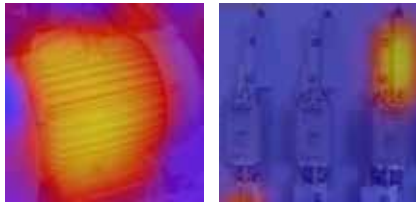
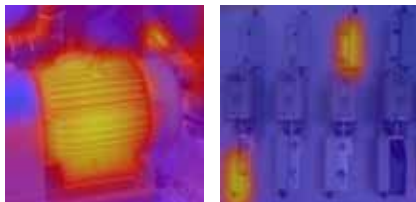
- Najlepsze w swojej klasie pole widzenia w ciasnych przestrzeniach: 28° x 28°
- Czterokrotnie lepsza ostrość niż w modelu VT02

Funkcje alarmu i pomiaru czasu

- Alarmy wysokiej/niskiej temperatury – uaktywniają się po każdorazowym przekroczeniu progu temperatury
- Okresowe rejestrowanie obrazów – automatyczne rejestrowanie obrazów w określonych odstępach czasowych
- Powiadomienie Auto-monitor – automatycznie rejestruje obrazy po uruchomieniu powiadomienia o przekroczeniu progu temperatury określonego przez użytkownika.



Parametry techniczne

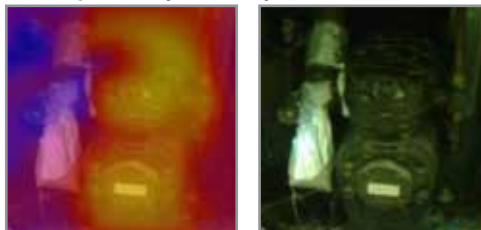
Najważniejsze funkcje	VT02	VT04
Wbudowany aparat cyfrowy	Tak	
Nakładanie map ciepłych w podczerwieni	Tak, pięć trybów nakładania	
Układ optyczny	Optyka PyroBlend™ 	Optyka PyroBlend™ Plus 4-krotnie ostrzejszy obraz niż w modelu VT02 
Pole widzenia	20° x 20° 	28° x 28° 
Alarmy wysokiej/niskiej temperatury	–	Tak
Rejestrowanie obrazu z pomiarem czasu	–	Tak
Alarm Auto-monitor	–	Tak
Typ baterii	Cztery (4) baterie AA	Akumulator litowo-jonowy
Szkolenie	Nie jest wymagane szkolenie.	
Ergonomia	Małe, kieszonkowe wymiary	
Znaczniki wysokich i niskich temperatur	Tak	
Parametry ogólne		
Czas pracy akumulatora	Osiem (8) godzin	
Zakres pomiarowy temperatury	-10°C do +250°C	
Dokładność pomiarów temperatury	±2°C lub ± 2 %	
Pomiar temperatury	Tak, w punkcie centralnym	
Nośnik pamięci (karta micro SD)	Mieści do 10 000 obrazów na GB (w zestawie karta o pojemności 4 GB)	
Zakres widma podczerwieni	6,5 do 14 μm	
Poziom i zakres	Automatyczny	
Mechanizm regulacji ostrości	Bez regulacji ostrości, nie wymagane przeszkolenia, wbudowana inteligencja.	
Opcje regulacji ostrości—wyjątkowe opcje BLISKO/DALEKO wybierane przez użytkownika	BLISKO <23 cm; DALEKO >23 cm	
Wymiary	21 cm x 7,5 cm x 5,5 cm	
Waga	385 g	350 g
Format plików	Format .is2 zapisywany na karcie SD. Użytkownik może tworzyć profesjonalne raporty lub eksportować obrazy w programie SmartView® (BMP, DIB, GIF, JPE, JFIF, JPEG, JPG, PNG, TIF i TIFF); oprogramowanie można pobrać bezpłatnie ze strony Fluke	
Bezpieczeństwo i spełniane normy	CFR47: 2009 Class A. Part 15 subpart B; CE: EN 61326:2006; IEC/EN 61010-1:2010	
Gwarancja	Dwa lata	

Główne zastosowania

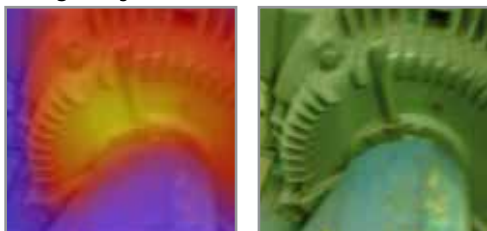
Przeciążone rozłączniki



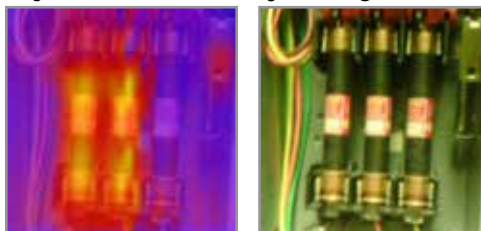
Zawory rozprężne sprężarki



Przeegrzany silnik



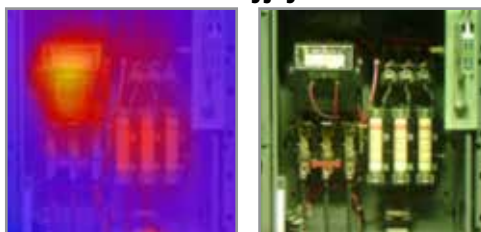
Asymetrie zasilania trójfazowego



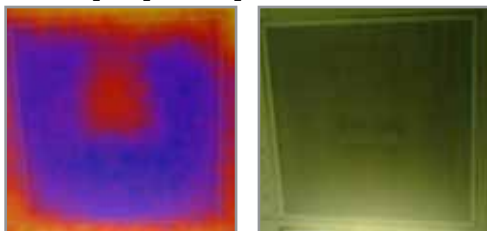
Przegrzane łożyska



Rozrusznik kombinacyjny



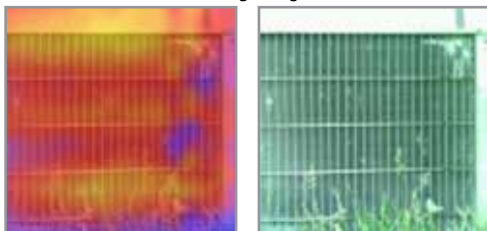
Awarie przepustnic powietrza



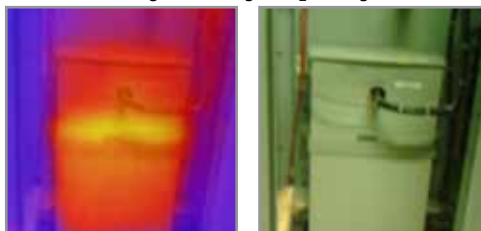
**Normalna temperatura eksploatacji
kluczowego rozłącznika**



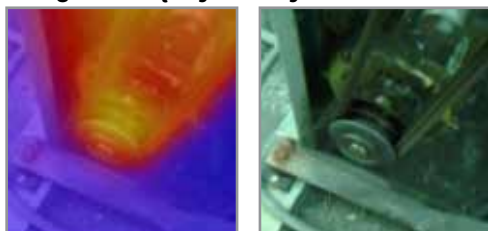
**Odbiegające od normy wzory ciepła
kondensatora klimatyzacji**



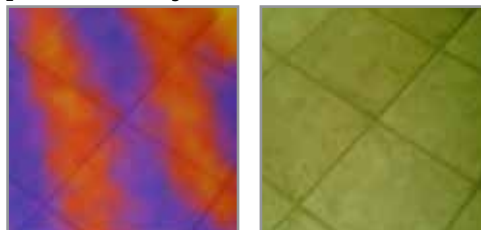
Kondensatory korekty współczynnika mocy



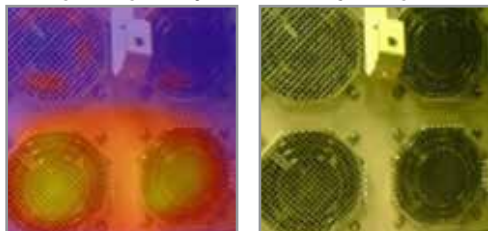
Przegrzane bębny i taśmy



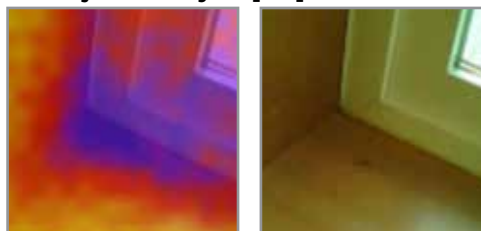
Podłogi ogrzewane w systemie wodnym lub promiennikowym



Wentylatory urządzeń o dużej mocy



Potencjalne straty ciepła przez drzwi i okna



Jak zamawiać

FLK-VT04 Pirometr graficzny VT04

FLK-VT02 Pirometr graficzny VT02

W komplecie z przyrządem*

VT04: zestaw zawiera: sztywne opakowanie, kartę microSD i adapter, litowo-jonowy akumulator i ładowarkę/zasilacz microUSB (z wtyczkami stosowanymi na całym świecie).

VT02: zestaw zawiera: miękki pokrowiec, kartę microSD, adapter i 4 baterie AA.

Oba modele zawierają drukowane instrukcje szybkiego uruchamiania w języku angielskim, hiszpańskim, niemieckim, francuskim i chińskim uproszczonym; inne języki są dostępne do pobrania ze strony Fluke pod adresem www.fluke.com/vtquickstart. Podręcznik użytkownika (w wielu językach) i oprogramowanie SmartView® (18 języków) są dostępne do pobrania na stronie Fluke pod adresem www.fluke.com/vtmanual i www.fluke.com/vtsmartview.

Opcjonalnie

FLK-VT04-CHARGER Ładowarka do modelu VT04

FLK-VT04-BATTERY Zapasowa bateria do modelu VT04

FLK-VT-HARD CASE Sztywne opakowanie do modelu VT02 i VT04

C90 Miękki futerał miernik uniwersalne oraz pirometry VT02 i VT04

Zaoszczędzasz kupując zestawy Fluke:

FLK-VT04-MAINT-KIT Zawiera pirometr graficzny VT04 i multimetr do testowania izolacji 1507

FLK-VT04-HVAC-KIT Zawiera pirometr graficzny VT04, miernik cęgowy 902 True-RMS HVAC i multimetr cyfrowy 116.

FLK-VT04-ELEC-KIT Zawiera pirometr graficzny VT04, multimetr elektryka 117 i miernik cęgowy 376 AC/DC True-RMS

*Następujące akcesoria zostały usunięte z opakowania pirometru IR: linka, sztywne opakowanie (nadal w zestawie z VT04), oprogramowanie SmartView® i CD z instrukcją obsługi (dostępne na stronie Fluke).

Fluke Europe B.V.
P.O. Box 1186
5602 BD Eindhoven
The Netherlands
Web: www.fluke.pl

©2013 Fluke Corporation. Wszelkie prawa zastrzeżone. Dane mogą ulec zmianie bez uprzedzenia. 12/2013 Pub_ID: 12152-pol

Modyfikacja niniejszego dokumentu bez pisemnej zgody Fluke Corporation jest zabroniona.