

# VT04 och VT02 visuella IR-termometrar

## Tekniska data

### Upptäck problem omedelbart!

Flukes visuella IR-termometrar kombinerar en praktisk punkttermometer med de visuella fördelarna hos en IR-värmekarta och skapar en helt ny verktygskategori.

- Upptäck problem omedelbart med den inbyggda digitalkameran
- Ingen utbildning krävs
- Fickstorlek
- Banbrytande lågt pris



VT02

VT04

### Utvecklad för att se allt

Alla Flukes visuella IR-termometrar har en inbyggd digitalkamera med överlagd IR-värmekarta, så att du omedelbart ser exakt var problemet sitter.



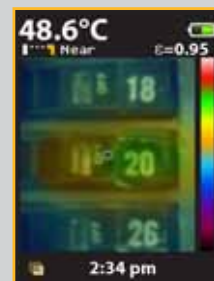
Mittpunkts-temperatur (°C/°F)

Markörer för varmt och kallt

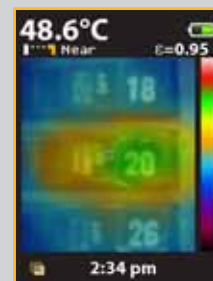
Den digitala bilden ger sammanhanget

Du ser tydligt att brytare 20 är överbelastad och kan vidarebefordra informationen.

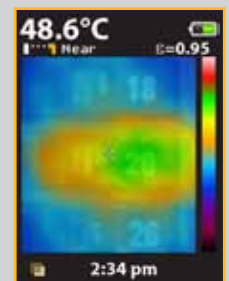
### Överlagd IR-värmekarta



värmekarta, 25 %



värmekarta, 50 %



värmekarta, 75 %

## Nyckelfunktioner hos visuella IR-termometrar:

### Passar din budget

Flukes visuella IR-termometrar ger dig kraftfulla temperaturfunktioner till ett pris som gör att du kan utrusta hela teamet.

### Inbyggd digitalkamera

Varje Fluke visuell IR-termometer har en inbyggd digitalkamera.

### Överlagd IR-värmekarta

Sammanfoga en digital bild med en värmekarta så ser du exakt var problemet sitter. Sammanfoga till 0 %, 25 %, 50 %, 75 % eller fullständig värmebild med en enda knapp.

### Ingen kostsam utbildning krävs

Börja jobba så fort du har tagit ut den ur förpackningen.

### Fickstorlek

Tillgänglig när du behöver den – ryms enkelt i din verktygsväska eller ficka.

### SmartView®-programvara för rapportering

Lagra upp till 10 000 bilder per GB på SD-kortet som medföljer, och skapa rapporter med Flukes professionella rapportprogramvara, som du hämtar kostnadsfritt på [www.fluke.com/vtsmartview](http://www.fluke.com/vtsmartview).

### Mittpunktstemperatur och markörer för varmt och kallt

Markörer för heta och kalla punkter identifierar automatiskt de varmaste och kallaste punkterna i synfältet.

### Dessutom har Fluke VT04:

#### Kraftfull upplösning med PyroBlend™ Plus-optik

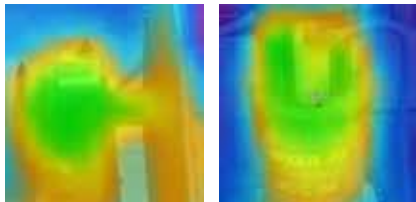
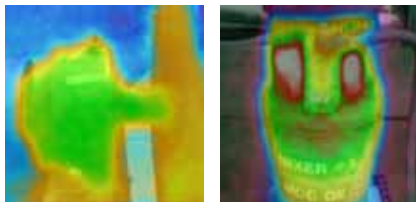
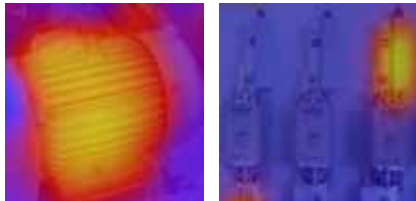
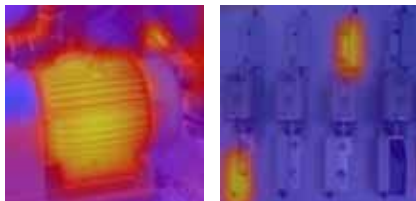
- Förstklassigt synfält för trånga utrymmen: 28° x 28°
- Fyra gånger skarpare bilder än VT02

#### Funktioner för larm och tidsinställning

- **Larm för hög/låg temperatur** – larmet för höga och låga temperaturer blinkar när temperaturgränsvärdet överskrids
- **Tidsförskjutet bildtagning** – ta automatiskt bilder vid givna intervall utan att själv behöva vara där
- **Auto-Monitor-larm** – automatisk bildtagning när ett användardefinierat temperaturgränsvärde har överskridits



## Specifikationer

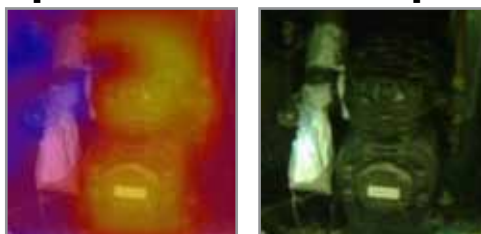
Nyckelfunktioner	VT02	VT04
Inbyggd digitalkamera	Ja	
Överlagd IR-värmekarta	Ja, fem sammanfogningslägen	
Bildoptiksystem	PyroBlend™-optik 	PyroBlend™ Plus-optik 4 gånger skarpare bild än med VT02 
Synfält	20° x 20° 	28° x 28° 
Larm för hög/låg temperatur	–	Ja
Bildtagning i intervaller	–	Ja
Auto-Monitor-larm	–	Ja
Batterityp	Fyra (4) AA-batterier	Uppladdningsbart litiumjonbatteri
Utbildning	Ingen utbildning krävs	
Ergonomi	Slimmad design i fickformat	
Markörer för varmt och kallt	Ja	
<b>Allmänna specifikationer</b>		
Batterilivslängd	Åtta (8) timmar	
Temperaturmätområde	-10 °C till +250 °C	
Temperaturnoggrannhet	± 2 °C eller ± 2 %	
Temperaturmätning	Ja – mittpunkt	
Lagringsmedium (microSD-kort)	Lagrar upp till 10 000 bilder per GB – (4 GB-kort ingår)	
Infrarött spektralband	6,5-14 µm	
Nivå och omfång	Auto	
Fokuseringsmekanism	Fokusfri – ingen utbildning behövs med den inbyggda intelligensen	
Fokusalternativ – exklusiva NEAR/FAR-funktioner som användaren kan välja bland	NEAR <23 cm; FAR >23 cm	
Mått	21 cm x 7,5 cm x 5,5 cm	
Vikt	385 g	350 g
Filformat	.is2-format sparat på SD-kort. Användaren kan skapa professionella rapporter eller exportera bilder i SmartView® (BMP, DIB, GIF, JPE, JFIF, JPEG, JPG, PNG, TIF och TIFF); besök Flukes webbplats och hämta programvaran kostnadsfritt	
Säkerhet och standarder	CFR47: 2009, klass A. Del 15, underdel B; CE: EN 61326:2006; IEC/EN 61010-1:2010	
Garanti	Två år	

## Huvudsakliga användningsområden

**Överbelastade kretsbrytare**



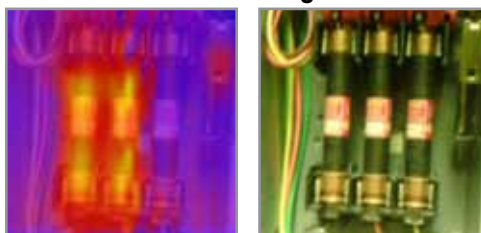
**Expansionsventiler för värme i kompressorer**



**Överhettade motorer**



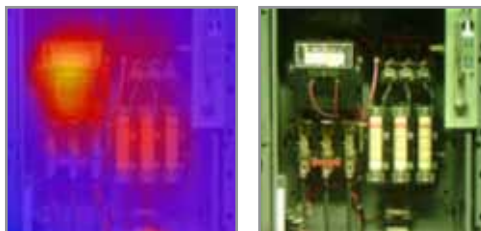
**Obalanserad trefasmatning**



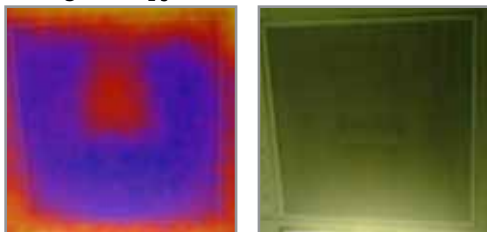
**Överhettade lager**



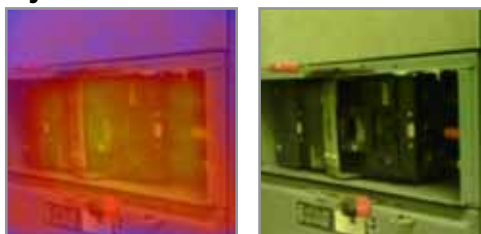
**Kombinationskontakt**



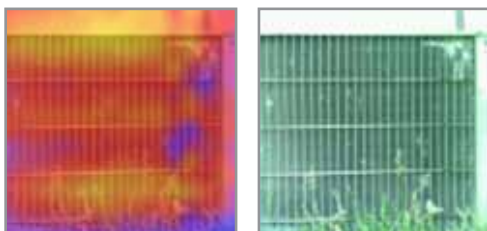
**Trasiga luftspjäll**



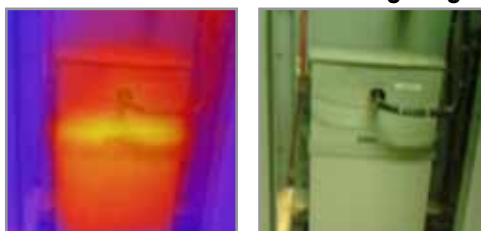
**Normal drifttemperatur på högmagnetiska brytare**



**Avvikande värmemönster i AC-kondensorer**

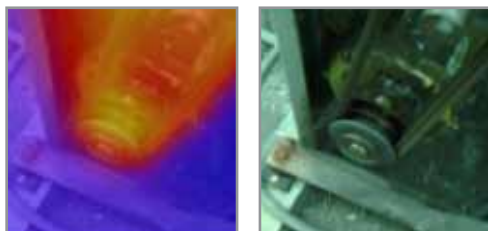


**Kondensator för effektfaktorkorrigerings**

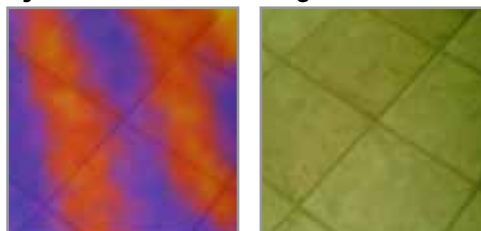




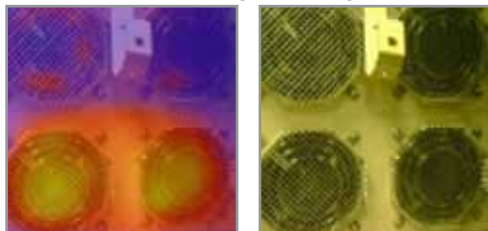
### Överhettade skivremmar



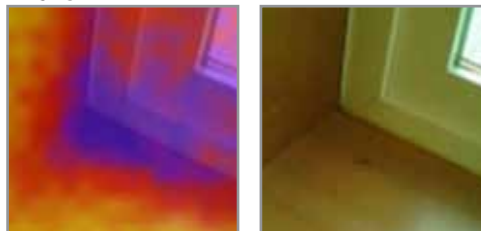
### Hydroniska och radianta golv



### Fläktar för utrustning med hög effekt



### Möjlig värmeförlust vid dörrar och fönster



## Beställningsinformation

**FLK-VT04** VT04 visuell IR-termometer

**FLK-VT02** VT02 visuell IR-termometer

#### Medföljer produkten\*

**VT04:** inkluderar hård väska, microSD-kort och adapter, ett uppladdningsbart litiumjonbatteri, mikro-USB-laddare/strömförsörjningsenheter (globala kontaktadapterar medföljer).

**VT02:** inkluderar mjuk väska, microSD-kort och adapter, samt 4 AA-batterier.

Båda modellerna inkluderar tryckt snabbstartguide på engelska, spanska, tyska, franska och förenklad kinesiska. Andra språk kan hämtas från Flukes webbplats på [www.fluke.com/vtquickstart](http://www.fluke.com/vtquickstart). Användarhandboken (på flera språk) och SmartView®-programvaran (18 språk) finns att hämta från Flukes webbplats på [www.fluke.com/vtmanual](http://www.fluke.com/vtmanual) och [www.fluke.com/vtsmartview](http://www.fluke.com/vtsmartview).

#### Tillval

**FLK-VT04-CHARGER** Extra laddare till VT04

**FLK-VT04-BATTERY** Utbytesbatteri för VT04

**FLK-VT-HARD CASE** Hård väska för VT02 och VT04 visuella IR-termometrar

**C90** Mjuk väska för DMM-instrument och VT02 och VT04 visuella IR-termometrar

#### Spara pengar med Fluke-paket:

**FLK-VT04-MAINT-KIT** Inkluderar en VT04 visuell IR-termometer och en 1507 isolationsmultimeter

**FLK-VT04-HVAC-KIT** Inkluderar en VT04 visuell IR-termometer, en 902 VVS-strömtång med sann RMS och en 116 digital multimeter.

**FLK-VT04-ELEC-KIT** Inkluderar en VT04 visuell IR-termometer, en 117-multimeter för elektriker och en 376 AC/DC-strömtång med sann RMS

\*Följande tillbehör har tagits bort från förpackningen för den visuella IR-termometern: rem, hård transportväska (medföljer fortfarande VT04), SmartView® och användarhandbok på cd (finns att hämta på Flukes webbplats).

#### Fluke Sverige AB

Solna Strandväg 78

171 54 Solna

Tel: 08-566 37 400

Fax: 08-566 37 401

E-mail: [info@se.fluke.nl](mailto:info@se.fluke.nl)

Web: [www.fluke.se](http://www.fluke.se)

©2013 Fluke Corporation. Med ensamrätt. Data kan komma att ändras utan föregående meddelande.  
12/2013 Pub\_ID: 12152-swe

Ändringar får inte göras i det här dokumentet utan skriftligt medgivande från Fluke Corporation.