

Visual IR Thermometers VT04 และ VT02

ข้อมูลด้านเทคนิค

ตรวจหาปัญหาได้ทันที!

Fluke Visual IR Thermometer ผสมผสานความสะดวกสบายของเทอร์โมมิเตอร์เฉพาะจุดเข้ากับความสามารถด้านภาพของแผนที่ความร้อนแบบอินฟราเรด ทำให้ได้หมวดหมู่เครื่องมือแบบใหม่

- ตรวจหาปัญหาได้ทันทีด้วยกล้องดิจิทัลแบบในตัว
- ไม่ต้องฝีกอบรม
- ดีไซน์กะทัดรัด
- ราคาประหยัด

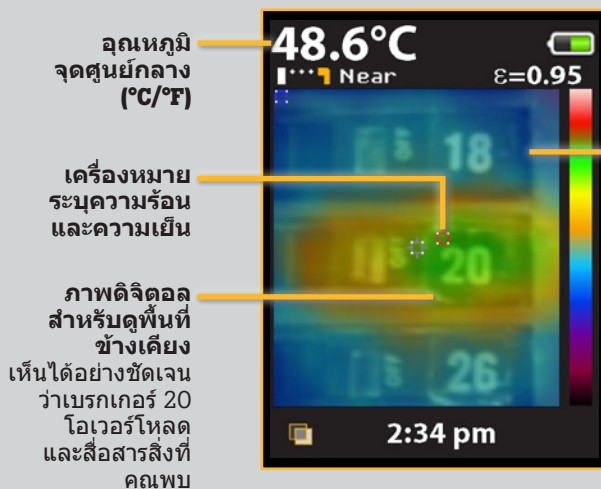


VT02

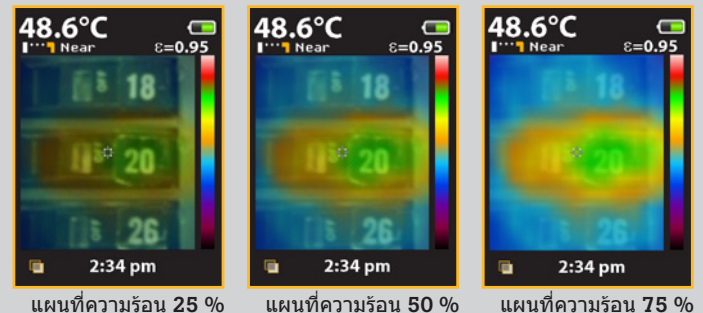
VT04

ออกแบบมาเพื่อให้เห็นทั้งหมด

Fluke Visual IR Thermometer ทุกเครื่องมีกล้องดิจิทัลแบบในตัวที่มีการซ้อนทับแผนที่ความร้อนแบบอินฟราเรดเพื่อให้ระบุตำแหน่งของปัญหาได้ในทันที



การซ้อนทับแผนที่ความร้อนแบบอินฟราเรด



แผนที่ความร้อน 25 %

แผนที่ความร้อน 50 %

แผนที่ความร้อน 75 %

คุณสมบัติสำคัญของ Visual IR Thermometer มีดังต่อไปนี้

พอดีกับงบประมาณ

Fluke Visual IR Thermometer มีคุณสมบัติอุณหภูมิที่ชัดเจน ในราคาที่ทำให้คุณสามารถจัดเตรียมให้กับทั้งทีมได้สบาย

กล้องดิจิทัลในตัว

Fluke Visual IR Thermometer ทุกตัวมีกล้องดิจิทัลในตัว แบบในตัว

การซ้อนทับแผนที่ความร้อนแบบอินฟราเรด

ผสมผสานภาพถ่ายดิจิทัลเข้ากับการซ้อนทับแผนที่ความร้อน เพื่อแสดงตำแหน่งที่แท้จริงของปัญหาได้ในทันที ผสมผสานระหว่าง 0%, 25%, 50%, 75% และภาพอินฟราเรดเต็มรูปแบบได้ด้วยปุ่มเดียว

ไม่ต้องฝึกอบรมที่เสียค่าใช้จ่ายมาก

สามารถนำไปใช้งานได้ทันที

ดีไซน์กะทัดรัด

พกพาได้สะดวกเมื่อคุณต้องการ สามารถใส่ไว้ในกระเป๋าเครื่องมือ หรือกระเป๋าของคุณได้ง่ายๆ

ซอฟต์แวร์การรายงาน Smartview®

จัดเก็บภาพได้สูงสุด 10,000 ภาพต่อ GB บนการ์ด SD ที่มาพร้อมกัน และสร้างรายงานด้วยซอฟต์แวร์การรายงานแบบมืออาชีพของ Fluke ซึ่งสามารถดาวน์โหลดได้ฟรีที่ www.fluke.com/vtsmartview

อุณหภูมิจุดศูนย์กลางและเครื่องหมายระบุความร้อนและความเย็น

เครื่องหมายระบุความร้อนและความเย็นจะระบุจุดที่ร้อนแล้วเย็นที่สุดภายในมุมมองภาพ

นอกจากนั้น Fluke VT04 ยังมี:

ความละเอียดสูง ด้วยออปติก PyroBlend™ Plus

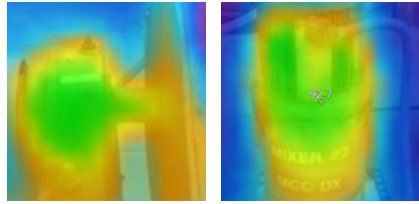
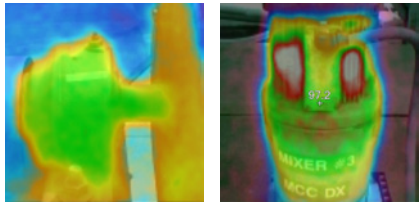
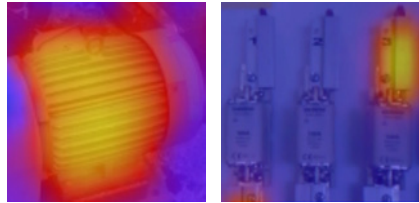
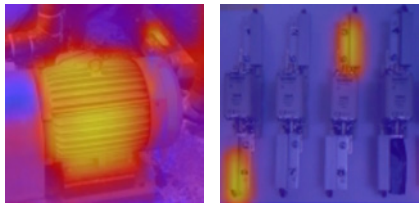
- มุมรับภาพที่ยอดเยี่ยมสำหรับพื้นที่จำกัด: 28° x 28°
- ภาพคมชัดกว่า VT02 4 เท่า

คุณสมบัติการเตือนและ Time lapse

- การเตือนอุณหภูมิสูง/ต่ำ— การเตือนอุณหภูมิสูง/ต่ำ จะกระพริบโดยอัตโนมัติเมื่ออุณหภูมิเกินกว่าเกณฑ์ที่กำหนด
- การบันทึกภาพแบบ Time lapse— จับภาพโดยอัตโนมัติในช่วงเวลาที่ตั้งค่าไว้ เมื่อไม่ได้เฝ้าดูอยู่
- การเตือนแบบ Auto-Monitor— จะบันทึกภาพโดยอัตโนมัติหลังจากที่อุณหภูมิเกินกว่าเกณฑ์ที่กำหนด

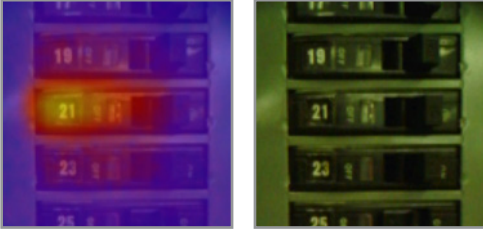


ข้อมูลจำเพาะ

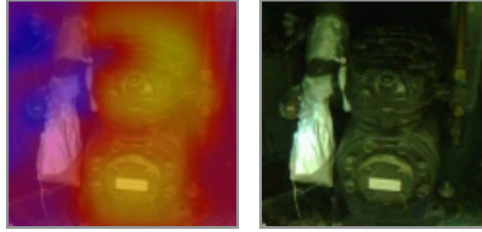
คุณลักษณะสำคัญ	VT02	VT04
กล้องดิจิทัลในตัว	มี	
การช้อนทับแผนที่ความร้อนแบบอินฟราเรด	มี โหมดการผสมผสานท่าโหมด	
ระบบออปิดิกของภาพ	<p>ออปิดิก PyroBlend™</p> 	<p>ออปิดิก PyroBlend™ Plus ให้ภาพคมชัดกว่า VT02 ถึง 4 เท่า</p> 
ช่องของมุมมอง	<p>20° x 20°</p> 	<p>28° x 28°</p> 
การเตือนอุณหภูมิสูง/ต่ำ	—	มี
การบันทึกภาพแบบ Time lapse	—	มี
การเตือนการตรวจสอบอัตโนมัติ	—	มี
ประเภทแบตเตอรี่	แบตเตอรี่ AA สี่ (4) ก้อน	แบตเตอรี่ Li-Ion แบบชาร์จไฟใหม่ได้
การฝึกอบรม	ไม่ต้องฝึกอบรม	
ถูกต้องตามหลักสรีรศาสตร์	ขนาดบางเบาพกพาง่าย	
เครื่องหมายร้อนและเย็น	มี	
ข้อมูลจำเพาะทั่วไป		
อายุการใช้งานของแบตเตอรี่	แปด (8) ชั่วโมง	
ช่วงการวัดอุณหภูมิ	-10 °C ถึง +250 °C	
ความถูกต้องในการวัดอุณหภูมิ	± 2 °C หรือ ± 2 %	
การตรวจวัดอุณหภูมิ	มีอุณหภูมิจุดศูนย์กลาง	
สื่อบันทึกข้อมูล (การ์ด micro SD)	จัดเก็บภาพได้สูงสุด 10,000 ภาพต่อ GB (มาพร้อมกับการ์ด 4 GB)	
ย่านสเปกตรัมอินฟราเรด	6.5 µm ถึง 14 µm (คลื่นยาว)	
ระดับและสเปน	Auto	
กลไกการโฟกัส	ไม่ต้องโฟกัส ไม่ต้องฝึกอบรม ด้วยระบบอัจฉริยะในตัว	
ทางเลือกการโฟกัส—ตัวเลือกพิเศษ NEAR/FAR ที่ผู้ใช้สามารถเลือกได้	NEAR <23 ซม.; FAR >23 ซม.	
ขนาด	21 ซม. x 7.5 ซม. x 5.5 ซม.	
น้ำหนัก	385 ก.	350 ก.
รูปแบบไฟล์	รูปแบบ .is2 บันทึกลงในการ์ด SD ผู้ใช้สามารถสร้างรายงานระดับมืออาชีพ หรือส่งออกภาพในรูปแบบ SmartView® (BMP, DIB, GIF, JPE, JFIF, JPEG, JPG, PNG, TIF และ TIFF) ดาวน์โหลดซอฟต์แวร์ได้ฟรีที่เว็บไซต์ Fluke	
ตามเกณฑ์ความปลอดภัย	CFR47: 2009 คลาส A ส่วนที่ 15 ส่วนย่อย B; CE: EN 61326:2006; IEC/EN 61010-1:2010	
การรับประกัน	สองปี	

การใช้งานหลัก

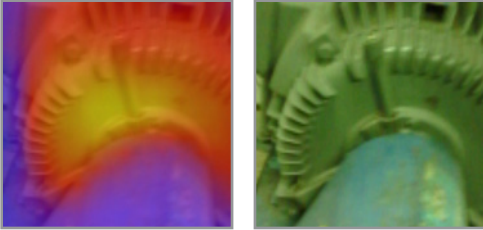
เบรกเกอร์ที่โอเวอร์โหลด



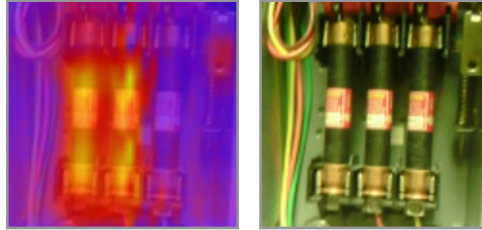
วาล์วขยายความร้อนคอมเพรสเซอร์



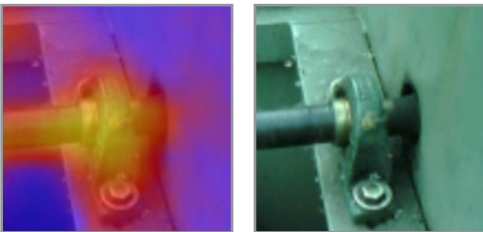
มอเตอร์ที่ความร้อนเกิน



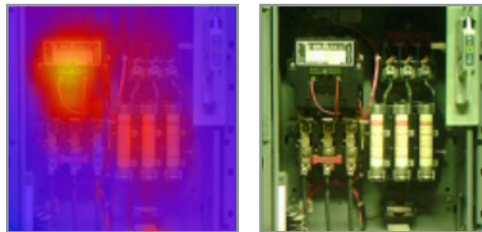
ซีบปลายแบบสามเฟสแบบไม่สมดุล



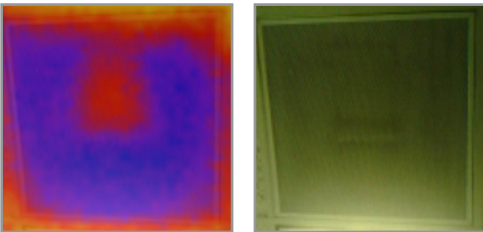
ลูกปืนที่ความร้อนเกิน



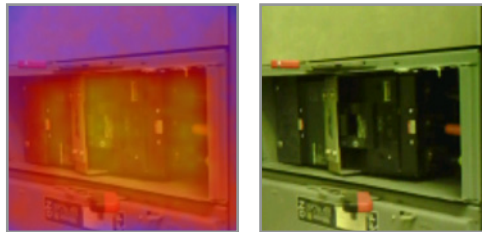
สตาร์ทเตอร์แบบรวม



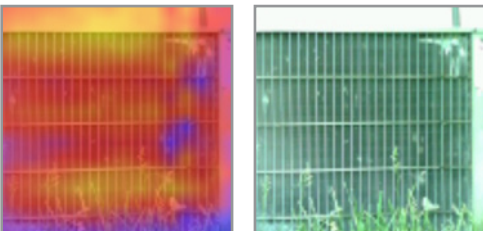
แผ่นปรับลมที่ทำงานผิดพลาด



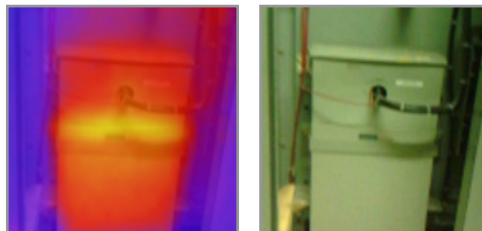
อุณหภูมิในการทำงานแบบปกติของเบรกเกอร์ที่สำคัญต่อภารกิจ



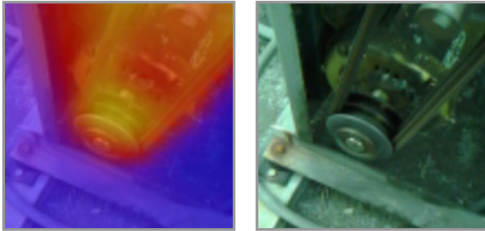
รูปแบบความร้อนที่ผิดปกติในคอนเดนเซอร์ของเครื่องปรับอากาศ



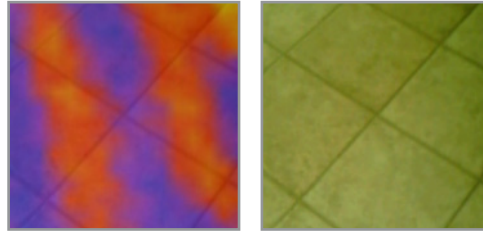
คาปาซิเตอร์ปรับปรุงค่าตัวประกอบกำลัง



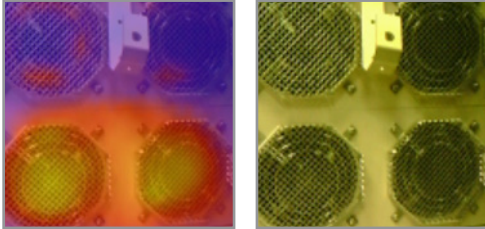
สายพานและลูกกรอกความร้อนเกิน



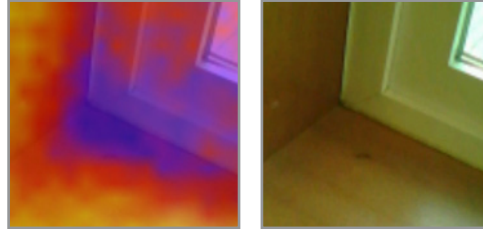
ระบบการปูพื้นแบบใช้น้ำและแบบแผ่ความร้อน



พัดลมสำหรับอุปกรณ์พลังงานสูง



แนวโน้มการสูญเสียความร้อนจากประตูและหน้าต่าง



ข้อมูลการสั่งซื้อ

FLK-VT04 Visual IR Thermometer VT04

FLK-VT02 Visual IR Thermometer VT02

สิ่งที่มีรวมอยู่ในสินค้า*

VT04: ประกอบด้วยกระเป๋าแบบแข็ง การ์ด Micro SD และอะแดปเตอร์ แบตเตอรี่ลิเทียมไอออน ชนิดชาร์จไฟใหม่ได้ และเครื่องชาร์จ/พาวเวอร์ซัพพลาย Micro USB (รวมถึงอะแดปเตอร์หลัก)

VT02: ประกอบด้วยกระเป๋าแบบนุ่ม การ์ด Micro SD และอะแดปเตอร์ และแบตเตอรี่ AA 4 ก้อน

ทั้งสองรุ่นมีคู่มือผู้ใช้เบื้องต้นในภาษาอังกฤษ สเปน เยอรมัน ฝรั่งเศส และจีนประยุกต์ ภาษาอื่นๆ สามารถดาวน์โหลดได้จากเว็บไซต์ของ Fluke ที่ www.fluke.com/vtquickstart คู่มือผู้ใช้ (ในภาษาต่างๆ) และซอฟต์แวร์ SmartView® (18 ภาษา) สามารถดาวน์โหลดได้ฟรีจากเว็บไซต์ของ Fluke ที่ www.fluke.com/vtmanual and www.fluke.com/vtsmartview

อุปกรณ์เสริม

FLK-VT04-CHARGER เครื่องชาร์จสำหรับ VT04

FLK-VT04-BATTERY แบตเตอรี่สำรองสำหรับ VT04

FLK-VT-HARD CASE กระเป๋าแบบแข็งสำหรับ Visual IR Thermometer VT02 และ VT04

C90 กระเป๋าแบบนุ่มสำหรับ DMM และ Visual IR Thermometer VT02 และ VT04

ประหยัดกว่าด้วยชุด **Fluke:**

FLK-VT04-MAINT-KIT ประกอบด้วย Visual IR Thermometer VT04 และ 1507 Insulation Multimeter

FLK-VT04-HVAC-KIT ประกอบด้วย Visual IR Thermometer VT04, แคลมป์มีเตอร์ 902 True-rms HVAC และ 116 Digital Multimeter

FLK-VT04-ELEC-KIT ประกอบด้วย Visual IR Thermometer VT04, 117 Electricians MultiMeter และแคลมป์มีเตอร์ 376 AC/DC True-rms

*อุปกรณ์เสริมที่ถูกลดออกไปจากชุด Visual IR Thermometer มีดังนี้: สายคล้องข้อมือ กระเป๋าแบบแข็ง (ยังคงมีอยู่ใน VT04), แผ่น CD SmartView® และคู่มือสำหรับเจ้าของ (สามารถดาวน์โหลดได้จากเว็บไซต์ Fluke)