

# VT04 ve VT02 Görsel IR Termometreleri

## Teknik Veriler

### Sorunları anında tespit edin!

Fluke Görsel IR Termometreler, kızılötesi ısı haritasının sunduğu görsel avantajlarla noktasal termometrenin rahatlığını birleştirerek yeni bir araç kategorisi yaratıyor.

- Dahili dijital kamera ile sorunları anında tespit edin
- Herhangi bir eğitim gerekmez
- Cep boyutunda tasarım
- Son derece uygun fiyat

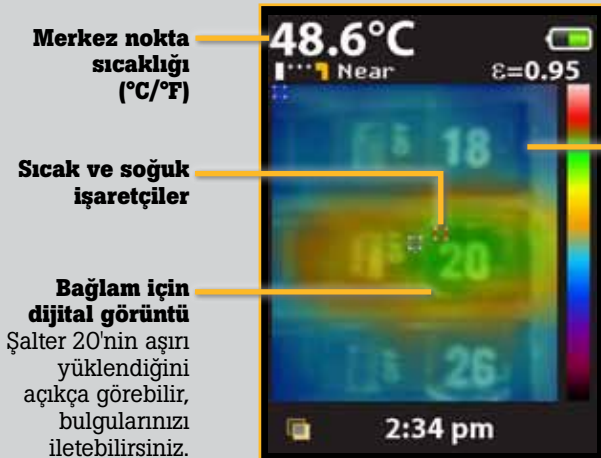
### Her şeyi görmek için tasarlandı

Her Fluke Görsel IR Termometre, sorunun tam konumunu anında tespit edebilmek için kızılötesi ısı haritası katmanlı bir dahili dijital kameraya sahiptir.

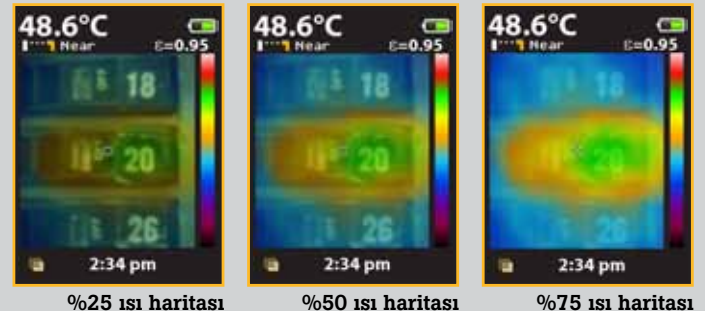


VT04

VT02



### Kızılötesi ısı haritası katmanı



%25 ısı haritası

%50 ısı haritası

%75 ısı haritası

**Bağlam için dijital görüntü**  
Şalter 20'nin aşırı yüklendiğini açıkça görebilir, bulgularınızı iletebilirsiniz.

## Görsel IR termometrenin temel özellikleri:

### Bütçenize uygun

Fluke görsel IR termometreler etkileyici sıcaklık özelliklerine sahiptir. Düşük fiyatı sayesinde tüm ekibinizi bu termometrelerle donatabilirsiniz.

### Dahili dijital kamera

Tüm Fluke görsel IR Termometrelerde bir dahili dijital kamera bulunur.

### Kızılötesi ısı haritası katmanı

Dijital görüntüyü sorunun tam konumunu gösteren bir ısı haritasıyla birleştirir. Tek bir düğmeyle %0, %25, %50, %75 ya da tam kızılötesi görüntüyle birleştirin.

### Pahalı eğitimler gerektirmez

Kutudan çıkarır çıkarmaz kullanmaya başlayın.

### Cep boyutunda tasarım

İhtiyaç duyduğunuzda yanınızda taşıyabilirsiniz. Alet çantanıza veya cebinize kolayca sığar.

### SmartView® raporlama yazılımı:

Birlikte verilen SD kartta GB başına 10.000 adede kadar görüntü saklayın ve [www.fluke.com/vtsmartview](http://www.fluke.com/vtsmartview) adresinden ücretsiz olarak indirebileceğiniz Fluke profesyonel raporlama yazılımıyla profesyonel raporlar hazırlayın.

### Merkez nokta ve

### sıcak ve soğuk işaretçileri

Sıcak ve soğuk işaretçiler, görüş alanındaki en sıcak ve en soğuk noktaları otomatik olarak belirler.

## Fluke VT04'ün ek özellikleri:

### PyroBlend™ Plus optik sistemle güçlü çözünürlük

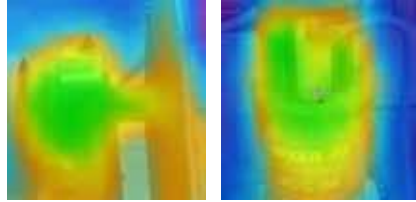
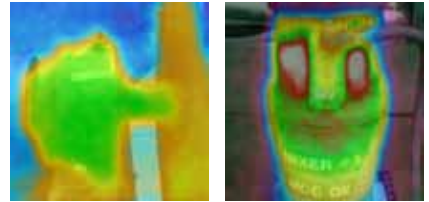
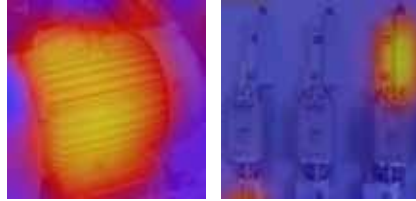
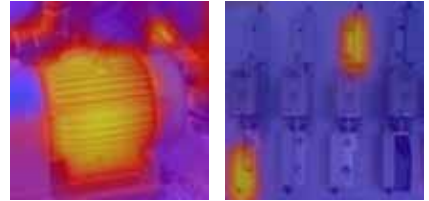
- Dar alanlar için mükemmel görüş alanı: 28° x 28°
- VT02'ye kıyasla dört kat daha net görüntü

### Alarm ve zaman atlama özellikleri

- **Yüksek/düşük sıcaklık alarmları:** Yüksek ve düşük sıcaklık alarmları sıcaklık eşiği aşıldığında yanıp söner
- **Zaman atlamalı görüntü alma:** Olay yerinde olmanıza gerek kalmadan görüntüleri ayarlanan zaman aralıklarında otomatik olarak alır
- **Otomatik Monitör alarmı:** Kullanıcı tarafından seçilen sıcaklık eşiği aşıldığında otomatik olarak görüntü alır

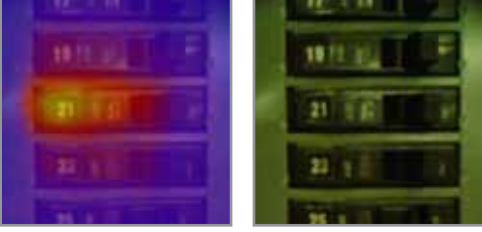


## Teknik Özellikler

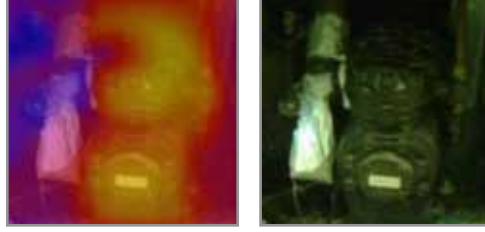
Temel özellikler	VT02	VT04
Dahili dijital kamera	Evet	
Kızılötesi ısı haritası katmanı	Evet, beş birleştirme modu	
Görüntü optik sistemi	PyroBlend™ optik 	PyroBlend™ Plus optik VT02'den 4 kat daha net görüntü 
Görüş alanı	20° x 20° 	28° x 28° 
Yüksek/düşük sıcaklık alarmları	–	Evet
Zaman atlamalı görüntü alma	–	Evet
Otomatik Ekran alarmı	–	Evet
Pil tipi	Dört (4) adet AA pil	Lityum-İyon yeniden şarj edilebilir pil
Eğitim	Herhangi bir eğitim gerekmez	
Ergonomik tasarım	İnce cep boyutunda tasarım	
Sıcak ve soğuk işaretleyiciler	Evet	
<b>Genel teknik özellikler</b>		
Pil ömrü	Sekiz (8) saat	
Sıcaklık ölçüm aralığı	-10°C ile +250°C arasında	
Sıcaklık ölçüm hassasiyeti	± 2°C veya ± 2 %	
Sıcaklık ölçümü	Evet, merkez nokta	
Saklama ortamı (mikro SD kart)	GB başına 10.000 adede kadar görüntü saklar (4 GB kart dahildir)	
Kızılötesi spektral bant	6,5 µm - 14 µm	
Seviye ve açıklık	Otomatik	
Odaklama mekanizması	Odaklama gerektirmeyen, dahili zekasıyla herhangi bir eğitime ihtiyaç olmaz.	
Odaklama seçenekleri—kullanıcı tarafından seçilebilen özel YAKIN/UZAK seçenekleri	YAKIN < 23 cm; UZAK >23 cm	
Boyutlar	21 cm x 7,5 cm x 5,5 cm	
Ağırlık	385 g	350 g
Dosya formatı	SD kartına kaydedilen .is2 formatı. Kullanıcı SmartView®'da profesyonel raporlar oluşturabilir veya görüntüleri aktarabilir (BMP, DIB, GIF, JPE, JFIF, JPEG, JPG, PNG, TIF ve TIFF); yazılımı ücretsiz olarak indirmek için Fluke web sitesine gidin	
Güvenlik ve uyumluluk	CFR47: 2009 Sınıf A. Bölüm 15 alt bölüm B; CE: TR 61326:2006; IEC/TR 61010-1:2010	
Garanti	İki yıl	

## Başlıca uygulamalar

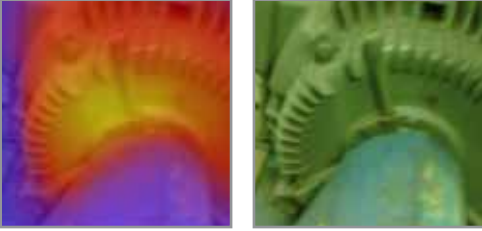
### Aşırı yüklü kesiciler



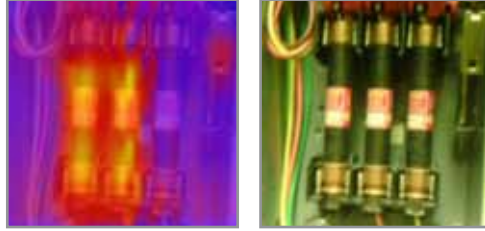
### Kompresör sıcaklık artırma valfleri



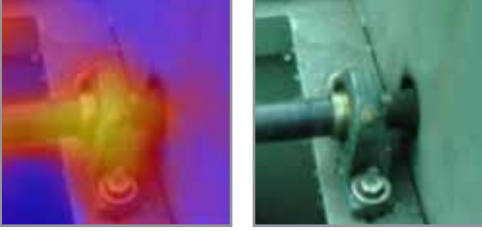
### Aşırı ısınan motor



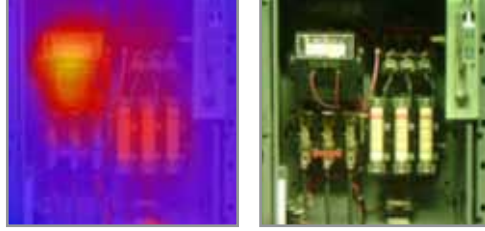
### Dengesiz üç fazlı güç beslemesi



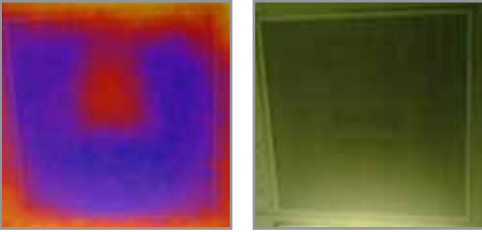
### Aşırı ısınan taşıyıcılar



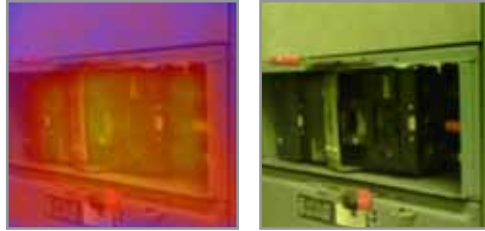
### Kombinasyon başlatıcı



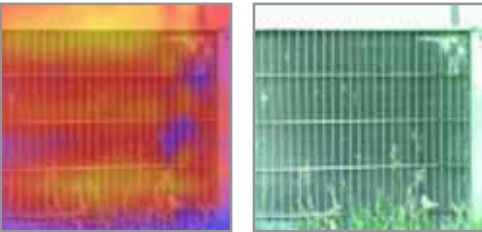
### Hatalı hava damperleri



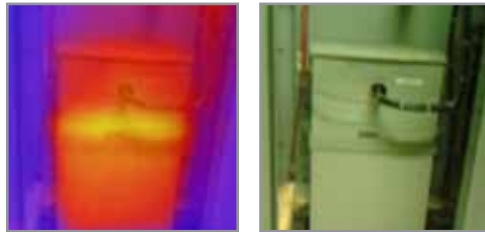
### Görev açısından kritik öneme sahip şalterlerdeki normal çalışma sıcaklığı



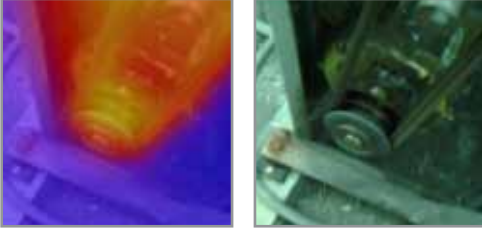
### Bir AC kondensatöründe normal olmayan ısı şekilleri



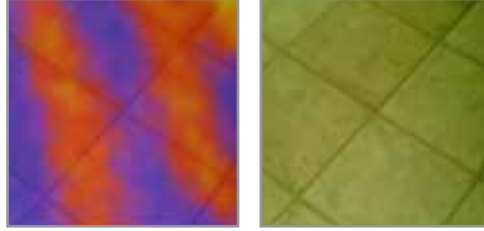
### Kompanzasyon kapasitörleri



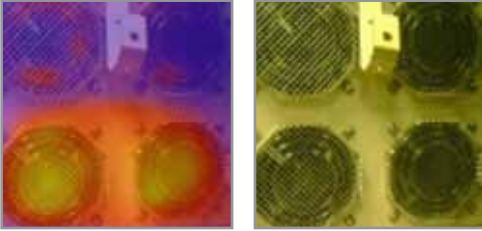
**Aşırı ısınan bobin ve kayışlar**



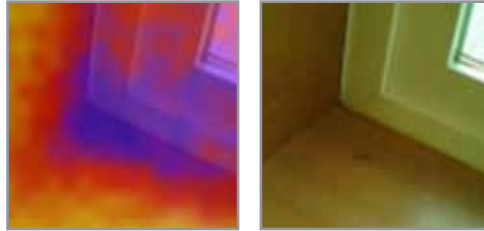
**Hidronik ve radyan döşeme**



**Yüksek güçlü ekipmanlar için fanlar**



**Kapı ve pencerelerden oluşabilecek olası ısı kaybı**



**Sipariş bilgileri**

**FLK-VT04** VT04 Görsel IR Termometre

**FLK-VT02** VT02 Görsel IR Termometre

**Ürünle birlikte verilir\***

**VT04:** İçinde sert taşıma çantası, mikro SD kart ve adaptör, bir lityum iyon şarj edilebilir pil ve mikro USB şarj cihazı/güç kaynağı bulunur (evrensel adaptörler dahil).

**VT02:** İçinde yumuşak kılıf, mikro SD kart, adaptör ve 4 adet AA pil bulunur.

Her iki modelde de İngilizce, İspanyolca, Almanca, Fransızca ve Basitleştirilmiş Çince dillerinde basılı hızlı başlangıç kılavuzu bulunmaktadır. Diğer dillerdeki kılavuzlar, [www.fluke.com/vtquickstart](http://www.fluke.com/vtquickstart) adresinden ulaşabileceğiniz Fluke web sitesinden indirilebilir. Kullanım kılavuzu (birden fazla dilde) ve SmartView® yazılımı (18 dilde), [www.fluke.com/vtmanual](http://www.fluke.com/vtmanual) ve [www.fluke.com/vtsmartview](http://www.fluke.com/vtsmartview) adreslerinden ulaşabileceğiniz Fluke web sitesinden indirilebilir.

**İsteğe Bağlı**

**FLK-VT04 ŞARJ CİHAZI** VT04 için Şarj Cihazı

**FLK-VT04 PİL** VT04 için Yedek Pil

**FLK-VT SERT TAŞIMA ÇANTASI** VT02 ve VT04 Görsel IR Termometreler için Sert Taşıma Çantası

Dijital Multimetreler, VT02 ve VT04 Görsel IR Termometreler için **C90** Yumuşak Kılıf

**Fluke setleri ile tasarruf edin:**

**FLK-VT04-MAINT-KIT** İçinde bir VT04 Görsel IR Termometre ve bir 1507 Yalıtım Multimetresi bulunur

**FLK-VT04-HVAC-KIT** İçinde bir VT04 Görsel IR Termometre, 902 True-rms HVAC Pens Ampermetre ve bir 116 Dijital Multimetre bulunur.

**FLK-VT04-ELEC-KIT** İçinde bir VT04 Görsel IR Termometre, bir 117 Elektrikçi Tipi Multimetre ve bir 376 AC/DC True-rms Pens Ampermetre bulunur

\*Bu aksesuarlar görsel IR termometre ambalajından çıkarılmıştır: askı ipi, sert taşıma çantası (VT04'te bulunmaktadır), SmartView® ve kullanım kılavuzu CD'leri (Fluke web sitesinden indirilebilir).

**Fluke Corporation**  
P.O. Box 9090  
Everett, WA USA 98206  
Web: [www.fluke.com](http://www.fluke.com)

**Fluke Europe B.V.**  
P.O. Box 1186  
5602 BD Eindhoven  
The Netherlands  
Web: [www.fluke.com.tr](http://www.fluke.com.tr)

**For more information call:**  
In the U.S.A. (800) 443-5853  
or Fax (425) 446-5116  
In Europe/M-East/Africa  
+31 (0) 40 2 675 200 or  
Fax +31 (0) 40 2 675 222  
In Canada (905) 890-7600  
or Fax (905) 890-6866  
From other countries +1 (425) 446-5500 or  
Fax +1 (425) 446-5116

©2013 Fluke Corporation. All rights reserved.  
Data subject to alteration without notice.  
12/2013 6000547D\_TR

**Modification of this document is not permitted without written permission from Fluke Corporation.**