

Máy đo nhiệt độ hồng ngoại có ảnh VT04, VT04A và VT02

Thông số kỹ thuật

Phát hiện vấn đề ngay lập tức!

Giúp loại bỏ thao tác đo nhiệt độ nhiều lần. Máy đo nhiệt độ hồng ngoại có ảnh kết hợp sự tiện lợi của nhiệt kế hồng ngoại với tính năng hình ảnh của bản đồ nhiệt hồng ngoại.

- Xem nhiệt độ hiển thị bằng hình ảnh của bản đồ nhiệt phối hợp
- Dễ thao tác và dùng ngay khi bạn lấy ra khỏi hộp
- Thiết kế bỏ túi nhỏ gọn
- Giá cả hợp lý đột phá

Thiết kế để thấy tất cả

Mỗi nhiệt kế hồng ngoại trực quan Fluke đều có một camera kỹ thuật số tích hợp với một lớp bản đồ nhiệt hồng ngoại để giúp bạn xác định chính xác vị trí có vấn đề nhanh chóng



VT02

VT04/
VT04A

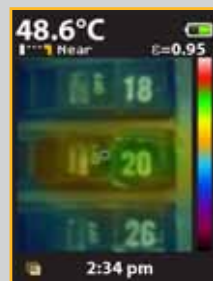
Nhiệt độ
Điểm trung
tâm (°C/°F)

Đánh dấu điểm
nóng và lạnh

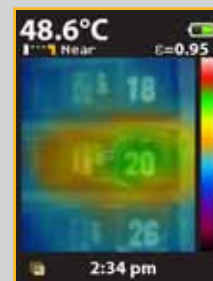
Hình ảnh kỹ thuật
số về vị trí chụp
Thấy rõ breaker 20
bị quá tải và báo cáo
phát hiện này.



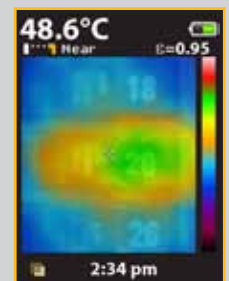
Lớp bản đồ nhiệt hồng ngoại



Bản đồ nhiệt 25%



Bản đồ nhiệt 50%



Bản đồ nhiệt 75%



Tính năng chính của nhiệt kế hồng ngoại trực quan:

Vừa túi tiền - kinh phí

Nhiệt kế Fluke VT02, VT04 và VT04A giúp bạn có thể sử dụng các tính năng đo lường nhiệt độ nổi trội, đặc biệt với một mức giá đột phá để trang bị cho toàn đội của bạn.

Giao diện trực quan

Sẵn sàng làm việc ngay khi bạn lấy ra khỏi hộp.

Thiết kế nhỏ gọn bỏ túi

Tiện dụng, có ngay khi bạn cần đến—vừa trong túi dụng cụ, túi quần.

Phối hợp bản đồ nhiệt hồng ngoại

Phối hợp hình ảnh kỹ thuật số với lớp bản đồ nhiệt ở tỷ lệ 0%, 25%, 50%, 75%, và 100% hồng ngoại chỉ với một nút bấm.

Nhiệt độ điểm trung tâm, và chỉ thị rõ điểm nóng và lạnh.

Tính năng đánh dấu điểm nóng và lạnh sẽ tự động định vị điểm nóng nhất và lạnh nhất trong vùng khảo sát.

Phần mềm báo cáo SmartView®

Có khả năng lưu trữ đến 10.000 hình ảnh/GB trên thẻ SD đính kèm và có thể tạo báo cáo với sự trợ giúp của phần mềm tạo báo cáo chuyên nghiệp Fluke.

Pin làm việc bền bỉ như bạn mong đợi

Có thể lựa chọn giữa pin sạc Lithium-ion (VT04) và 4 pin AA (VT04A và VT02). Cả hai lựa chọn đều có thể làm việc trong 8 giờ.

Tính năng bổ sung của VT04/VT04A

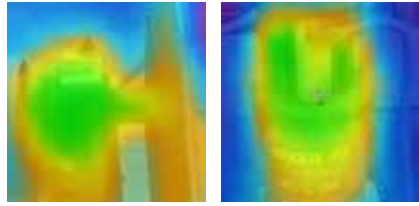
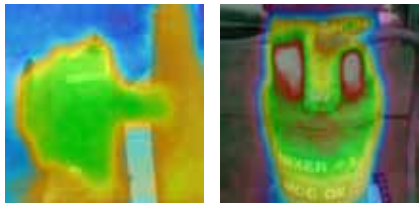
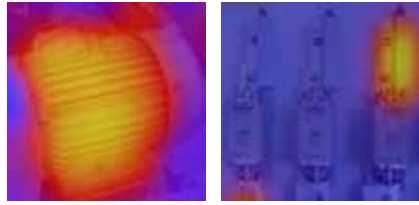
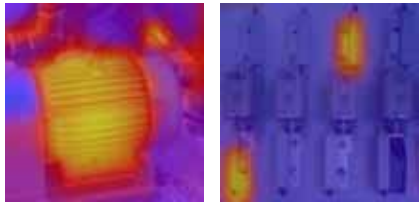
Thấy rõ hơn nữa với công nghệ quang học PyroBlend® Plus

- Vùng quan sát rất phù hợp khi làm việc trong không gian hẹp: 28° x 28°
- Cho hình ảnh sắc nét hơn Fluke VT02 gấp 4 lần

Chức năng cảnh báo nhiệt độ và chụp theo thời gian

- **Cảnh báo nhiệt độ cao/thấp**—màn hình cảnh báo phát sáng lên khi nhiệt độ đo vượt qua ngưỡng nhiệt độ được cài đặt
- **Chụp ảnh theo thời gian**—tự động chụp ảnh với các khoảng thời gian được cài đặt mà không cần có mặt ở đó
- **Chụp tự động theo cảnh báo**—Tự động chụp ảnh khi vượt qua ngưỡng nhiệt độ mà người dùng lựa chọn

Thông số kỹ thuật

Tính năng chính	VT02	VT04/VT04A
Camera kỹ thuật số tích hợp	Có	
Lớp bảo vệ nhiệt hồng ngoại	Có, 5 chế độ phối hợp màu sắc.	
Hệ thống quang học hình ảnh	PyroBlend® optic 	PyroBlend® Plus optic cho ảnh nét hơn 4 lần so với VT02 
Vùng quan sát	20° x 20° 	28° x 28° 
Cảnh báo nhiệt độ cao/thấp	—	Có
Chụp ảnh theo khoảng thời gian	—	Có
Chụp tự động theo cảnh báo nhiệt	—	Có
Loại pin	4 (bốn) pin AA	VT04: Li-ion loại có thể sạc được; VT04A: 4 (bốn) pin AA
Tiện dụng	Thiết kế nhỏ gọn bỏ túi	
Đánh dấu điểm nóng và lạnh	Có	
Thông số kỹ thuật chung		
Tuổi thọ pin	8 (tám) giờ	
Dải đo nhiệt độ	-10 °C đến +250 °C (14 °F đến 482 °F)	
Độ chính xác đo nhiệt độ	± 2 °C hoặc 2 %	
Đo nhiệt độ	Có, điểm trung tâm	
Phương tiện lưu trữ (thẻ SD dạng micro)	Lưu trữ đến 10.000 ảnh/GB (thẻ 4 GB đi kèm)	
Dải quang phổ hồng ngoại	6,5 μm đến 14 μm	
Mức và dải đo	Tự động	
Cơ chế lấy nét	Không cần chỉnh tiêu cự	
Cảnh chỉnh bản đồ nhiệt hồng ngoại và hình ảnh trực quan phối hợp	GẦN: <23 cm (9 in) khoảng cách được tính từ đối tượng XA: >23 cm (9 in) khoảng cách được tính từ đối tượng	
Kích thước	21 cm x 7,5 cm x 5,5 cm (8,3 in x 3 in x 2,2 in)	
Khối lượng	385 g (13,5 oz)	VT04: 350 g (12,5 oz); VT04A: 385 g (13,5 oz)
Định dạng tập tin	Định dạng .is2 được lưu vào thẻ SD. Người dùng có thể tạo báo cáo chuyên nghiệp hoặc xuất hình ảnh thông qua SmartView® (BMP, DIB, GIF, JPE, JFIF, JPEG, JPG, PNG, TIF và TIFF); đồng thời, vào trang web Fluke để tải xuống phần mềm miễn phí	
Chuẩn An toàn và Tương thích	CFR47: 2009 Class A. Part 15 subpart B; CE: EN 61326:2006; IEC/EN 61010-1:2010	
Bảo hành	Hai năm	

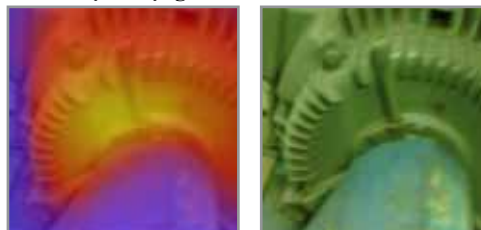
Các ứng dụng chính

Các điểm nóng và lạnh không thể ẩn nấp trong các ứng dụng tự động, cơ khí, HVAC, điện nữa.

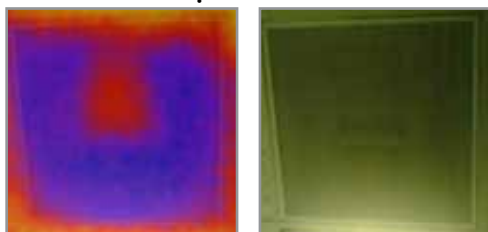
Phát hiện quá tải thiết bị đóng ngắt



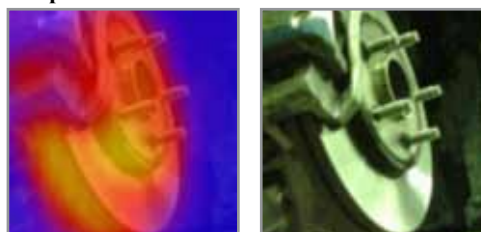
Quá nhiệt ở động cơ motor



Van điều tiết khí bị lỗi



Đĩa phanh



Thông tin đặt hàng

FLK-VT04 VT04 Visual IR Thermometer - Nhiệt kế hồng ngoại có ảnh

FLK-VT04A VT04A Visual IR Thermometer - Nhiệt kế hồng ngoại có ảnh

FLK-VT02 VT02 Visual IR Thermometer - Nhiệt kế hồng ngoại có ảnh

Các phụ kiện kèm theo sản phẩm*

VT04: bao gồm một vỏ cứng, thẻ nhớ SD dạng micro và đầu chuyển, pin sạc li-ion, sạc pin/nguồn điện dạng Micro USB (bao gồm các đầu chuyển đổi khả dụng toàn cầu).

VT04A: bao gồm một vỏ mềm, thẻ SD dạng micro và đầu chuyển, 4 pin AA.

VT02: bao gồm một vỏ mềm, thẻ SD dạng micro và đầu chuyển, 4 pin AA.

Tất cả các loại sản phẩm đều được cung cấp bản hướng dẫn bắt đầu sử dụng nhanh loại bản in bằng các ngôn ngữ Tiếng Anh, Tiếng Pháp, Tiếng Đức, Tiếng Đan Mạch, Tiếng Trung Giản Thể và ngôn ngữ khác có thể tải xuống từ trang web Fluke: www.fluke.com/vtquickstart. Sổ tay hướng dẫn người dùng (đa ngữ) và phần mềm SmartView® (18 ngôn ngữ) có thể tải xuống miễn phí từ trang web Fluke tại www.fluke.com/vtmanual và www.fluke.com/vtsmartview.

Tùy chọn

FLK-VT04-CHARGER Sạc pin thay thế dành cho VT04

PIN-FLK-VT04 Pin thay thế dành cho VT04

FLK-VT04-HARD CASE Vỏ cứng dành cho Nhiệt kế Visual IR

Vỏ mềm C90 dành cho DMMS và Nhiệt kế Visual IR

Tiết kiệm tiền với bộ dụng cụ Fluke:

FLK-VT04-MAINT-KIT Gồm một máy đo nhiệt hồng ngoại trực quan VT04 và một Máy đo cách điện đa năng 1507

FLK-VT04-HVAC-KIT Gồm một máy đo nhiệt hồng ngoại trực quan VT04, một ampe kim 902 True-rms và một Đồng hồ vạn năng kỹ thuật số 116.

FLK-VT04-ELEC-KIT Gồm Một máy đo nhiệt hồng ngoại trực quan VT04, một Đồng hồ vạn năng 117 và một ampe kim 376 AC/DC True-rms

*Các phụ kiện sau đây đã được loại bỏ khỏi bộ sản phẩm nhiệt kế IR trực quan bao gồm: dây bảo hiểm, vỏ đựng cứng (vẫn còn được kèm theo đối với VT04), SmartView® và CDs sổ tay hướng dẫn (có thể tải xuống từ trang web Fluke).

Fluke. *Keeping your world up and running.®*

Fluke Corporation
P.O. Box 9090
Everett, WA USA 98206
Web: www.fluke.com

Fluke Europe B.V.
P.O. Box 1186
5602 BD Eindhoven
The Netherlands
Web: www.fluke.com.tr

For more information call:

In the U.S.A. (800) 443-5853
or Fax (425) 446-5116
In Europe/M-East/Africa
+31 (0) 40 2 675 200 or
Fax +31 (0) 40 2 675 222
In Canada (905) 890-7600
or Fax (905) 890-6866

From other countries +1 (425) 446-5500 or
Fax +1 (425) 446-5116

©2013-2014 Fluke Corporation. Specifications subject to change without notice. 03/2014 6000547F_VN

Modification of this document is not permitted without written permission from Fluke Corporation.