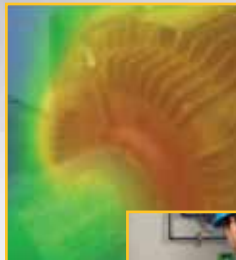
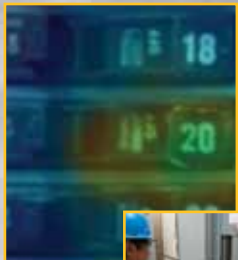


## PRINCIPAIS APLICATIVOS

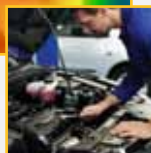
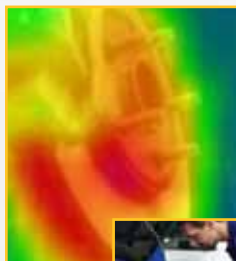
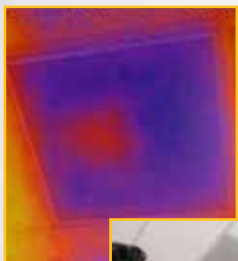


### Elétrica

- Painéis elétricos e fiação
- Fusíveis e isolantes
- Mecanismo de distribuição

### Manutenção industrial

- Motores, bombas, rolamentos e enrolamentos
- Esteiras e eixos de direção
- Coletores de vapor



### AVAC/R

- Tubulações, grelhas e difusores
- Sistemas de aquecimento e arrefecimento
- Componentes de rolamento
- Canos

### Acessórios para testes automotivos

- Freios
- Condensadores
- Fiação, rolamentos, sistemas de exaustão e medidores
- Hidráulica, compressor e vedações

## 2 MODELOS EXCLUSIVOS

	VT02	VT04
Câmera digital integrada	Sim	
Sobreposição de mapa de aquecimento infravermelho	Sim, possui 5 modos de mesclagem	
Sistema de imagens ópticas	Óptica PyroBlend™	Óptica PyroBlend™, imagem 4 vezes mais nítida
Medição de temperatura do ponto central	Sim	
Campo de visão	20° x 20°	28° x 28°
Bateria	4 Baterias AA (8 horas)	Baterias de Li-ion recarregáveis (8 horas)
Alarmes de temperatura	—	Sim
Faixa de temperatura	-10 °C a +250 °C	
Precisão na medição da temperatura	± 2 °C ou ± 2 %	
Compacto e com foco automático	Sim - não é necessário treinamento	
Cartão SD (4 GB incluso)	Sim - 10.000 imagens por GB	
Software profissional de geração de relatórios de SmartView®	Download gratuito no site da Fluke: <a href="http://www.fluke.com/vtsmartview">www.fluke.com/vtsmartview</a>	

#### Fluke Corporation

PO Box 9090, Everett, WA 98206 EUA

#### Fluke Europe B.V.

PO Box 1186, 5602 BD Eindhoven, Holanda

#### Fluke do Brasil Ltda

Av. Major Sylvio de Magalhães Padilha, 5200 Ed. Philadelphia, Bloco B Conj 42 Cond. América Business Park Jd. Morumbi - São Paulo CEP: 05693-000

#### Para obter mais informações, ligue para os seguintes números:

Tel: 55 11 3759-7600  
Email: [info@fluke.com/br](mailto:info@fluke.com/br)  
Site Brasil: [www.fluke.com/br](http://www.fluke.com/br)

©2012-2013 Fluke Corporation. Todos os direitos reservados. Os dados fornecidos estão sujeitos a alterações sem aviso prévio. 12/2013 4286364E\_BRPT

É proibido modificar este documento sem permissão escrita da Fluke Corporation.

FLUKE®

Termômetros visuais de IR

# DETECTE PROBLEMAS INSTANTANEAMENTE



VT02

VT04

Uma ferramenta de detecção de problemas com a tecnologia de mapa de aquecimento infravermelho



[www.fluke.com.br/heatmap](http://www.fluke.com.br/heatmap)

## PROCURANDO PROBLEMAS DE TEMPERATURA UM POR UM?

Termômetros de IR tradicionais projetados com uma finalidade: detectar leituras de temperatura de ponto único.

Se você não sabe exatamente onde procurar, é possível que você deixe de notar um problema sério ou perder muito tempo valioso procurando.



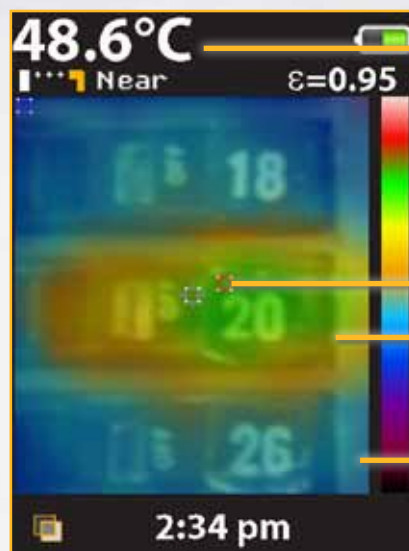
## OS PONTOS QUENTES E FRIOS NÃO PODEM SE ESCONDER MAIS

O termômetro de IR visual combina a conveniência de um termômetro de IR do tipo mire e dispare e o insight visual de um mapa de aquecimento infravermelho para que você veja toda a cena.



## “PROJETADO PARA DETECTAR TUDO”

Cada Termômetro de IR Visual Fluke tem uma câmera digital integrada com sobreposição do mapa de aquecimento infravermelho para identificar instantaneamente o local exato do problema.



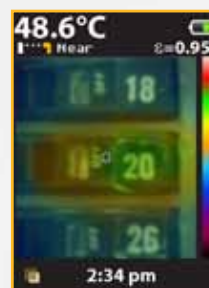
**Temperatura do ponto central (°C/°F)**

**Marcadores de ponto quente e frio**

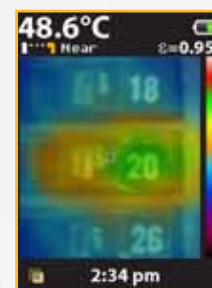
**Imagem digital para o contexto**

Veja claramente que o disjuntor 20 está sobrecarregado e comunique suas descobertas.

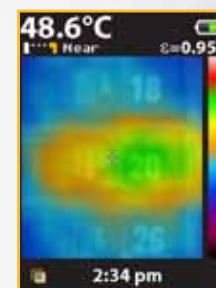
**Sobreposição de mapa de aquecimento infravermelho**



25% do mapa de aquecimento combinado



50% do mapa de aquecimento combinado



75% do mapa de aquecimento combinado

## O AJUSTE PERFEITO PARA SUAS NECESSIDADES

- Cabe no seu bolso
- Cabe no seu orçamento – preços definidos para atender a toda a equipe
- Ajusta-se ao modo como você trabalha – comece a trabalhar assim que retirar da caixa

