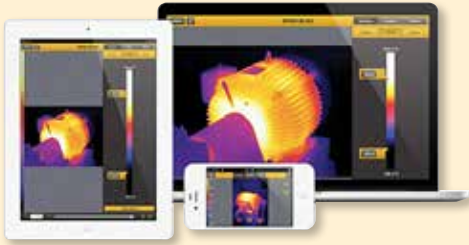


## SmartView®-programvare for IR-analyse og rapportering

Tekniske data



### Vi presenterer Fluke SmartView® Mobile-appen

Ta kontoret med til undersøkelsesstedet med den gratis SmartView Mobile-appen. Opprett en undersøkelsesrapport på stedet, og kommuniser den direkte til kunden eller sjefen via Apple® iPhone® eller iPad®.

**Optimaliser:** Juster bildet for å presentere problemene på mest mulig effektiv måte.

**Analysér:** Bruk markører og andre verktøyer for å kvantifisere problemenes alvorlighetsgrad.

**Kommuniser:** Del undersøkelsesresultater ved å sende bilder eller rapporter via e-post for å:

- planlegge de neste stegene eller få godkjenning for utført arbeid før du en gang forlater arbeidsstedet
- få hjelp til å analysere et problem, eller gjør ferdig jobben ved å levere rapporten før du har forlatt stedet.

Fluke SmartView Mobile vil øke avkastningen på investeringen din i infrarødt kamera.

**Nedlastingen er gratis. Besøk iTunes Store, og søk etter SmartView.**



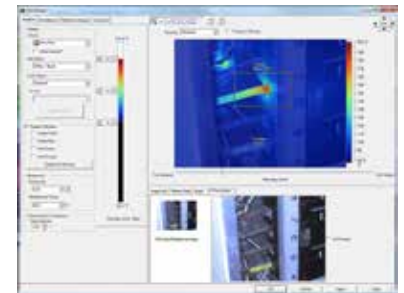
## For Fluke infrarøde kameraer og visuelle IR-termometere

Fluke SmartView-programvare medfølger alle Flukes infrarøde kameraer og visuelle IR-termometere. Denne kraftige programvaren er et modulært verktøysett som viser, optimaliserer og analyserer infrarøde IR-bilder. Den genererer også brukertilpassede rapporter ved hjelp av noen enkle trinn. Fininnstill bildene med omfattende verktøy for bildeoptimalisering for å formidle problemene tydelig og gi bevis på at problemer har blitt løst. Programvaren er enkel å bruke for vedlikeholdspersonell og gir samtidig den ytelsen som spesialiserte termografører krever til avanserte analyser.

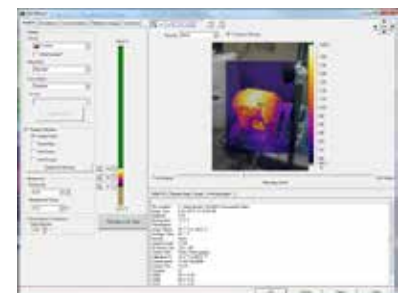
### Bildevisning og optimalisering

Benytt IR-Fusion®-teknologiens visningsalternativer til å presentere bildene på den mest effektive måten:

- AutoBlend™-modus for å blande delvis gjennomsiktige infrarøde og synlige bilder til en enkelt visning for å oppdage problemer enkelt
- Bilde-i-bilde gir en synlig ramme rundt det infrarøde bildet for enkel orientering og referanse til områder av interesse
- Fargealarmer for å isolere problematiske områder for å oppdage og formidle problemområder tydelig



AutoBlend™-modus



Bilde-i-bilde

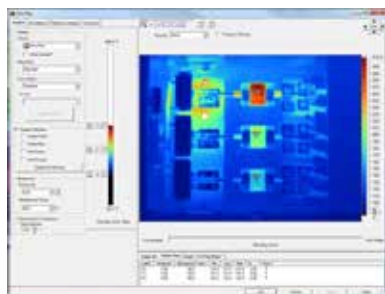
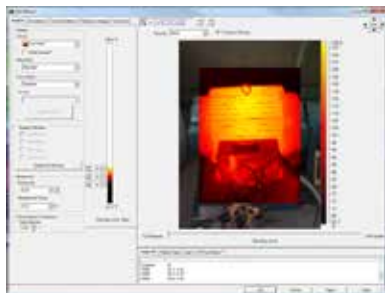


Fargealarmer

## Bildeanalyse

Bruk markører til å kvantifisere alvorlighetsgraden av problemer, og benytt tilkobling av flere verktøy med måling fra CNX™ trådløse testverktøy for ekstra feilsøking for å løse problemer raskere.

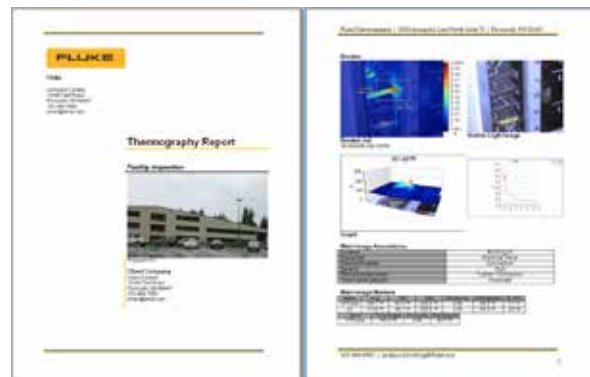
- Avgjør alvorlighetsgraden og prioriter mellom de oppdagede problemene ved hjelp av markører og CNX-målinger for å kvantifisere forskjeller i driftsegenskaper
- Ta avlesninger FORTERE, løs problemer RASKERE, og lag GRUNDIGERE rapporter ved å legge til CNX-målinger i de termiske bildene



## Formidle resultater

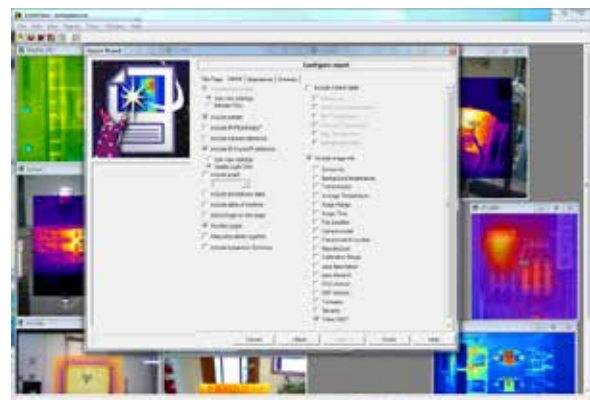
Del undersøkelsesresultater ved å sende bilder eller rapporter via e-post for å:

- planlegge de neste stegene eller få godkjenning for utført arbeid
- få hjelp til å analysere problemet ved behov
- gi fullstendige detaljer fra inspeksjoner
- gjøre ferdig jobben ved å levere en rapport til din kunde eller din overordnede med ett eneste tastetrykk, med lite eller ingen behov for tilpasning



## Forenklet rapportgenerering

- Generer profesjonelle, tilpassede rapporter raskt
- Rapportgenerering med ett klikk gir raske resultater
- Valg av funksjoner inkludert før/etter, IR pluss digitale bilder, notater, støtter data og grafikk.
- Rapportveiviseren veileder brukere gjennom generering av rapporter – det kunne ikke vært enklere



## Systemkrav

- Windows® 7/8
- Web-leser for produktregistrering og visning av vanlige spørsmål: Internet Explorer 8.0 eller nyere
- Minnekortleser
- 1 GB RAM for Windows™ 7/8 eller nyere, ikke inkludert plassbehov til nettleser eller Microsoft® Word. For bedre ytelse, legg til mer RAM.
- 16-bit farger, 1024 x 768 oppløsning eller bedre fargeskriver (for utskrivning av bilder og rapporter)
- Windows Media Player og videokodek for videoavspilling (valgfritt).
- CR-ROM-driver (for installasjon av SmartView-programvare – eller besøk Flukes nettside for å finne en nedlastningslenke på [www.fluke.com/smartview](http://www.fluke.com/smartview))

### Fluke Norge AS

Postboks 6054 Etterstad  
0601 Oslo  
Tlf: 800 18 227  
Fax: 800 18 228  
E-mail: [info.no@fluke.com](mailto:info.no@fluke.com)  
Web: [www.fluke.no](http://www.fluke.no)

©2007-2012 Fluke Corporation.  
Med enerett. Informasjonen kan endres uten varsel.  
Vi tar forbehold om trykkfeil. 08/2013 Pub\_ID: 12121-nor

Endring av dette dokumentet er ikke tillatt uten skriftlig tillatelse fra Fluke Corporation.