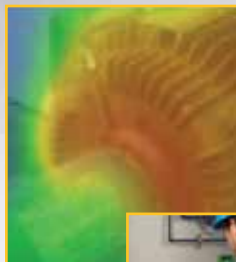
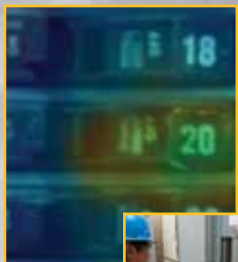


PRINCIPAIS APLICAÇÕES

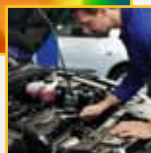
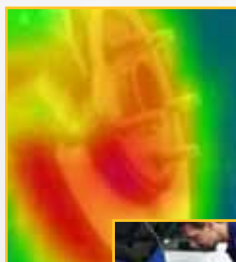
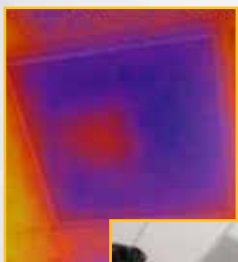


Aplicações eléctricas

- Painéis eléctricos e cablagens
- Fusíveis e isoladores
- Comutadores

Manutenção industrial

- Motores, bombas, rolamentos e enrolamentos
- Correias e eixos de transmissão
- Colectores de fluxo



AVAC/R

- Condutas, grelhas e difusores
- Sistemas de aquecimento e arrefecimento
- Componentes de rolamentos
- Tubagens

Indústria automóvel

- Travões
- Condensadores
- Cablagens, rolamentos, sistemas e colectores de escape
- Sistema hidráulico, compressores e vedantes

2 MODELOS EMOCIONANTES

	VT02	VT04
Câmara digital incorporada	Sim	
Sobreposição de mapa térmico de infravermelhos	Sim (cinco modos de combinação)	
Sistema óptico de imagens	Sistema óptico PyroBlend™	Sistema óptico PyroBlend™ Plus, imagens 4x mais nítidas
Medição de temperatura de ponto central	Sim	
Campo de visão	20° x 20°	28° x 28°
Bateria	4 pilhas AA (8 horas)	Bateria de iões de lítio recarregável (8 horas)
Alarmes de temperatura	—	Sim
Gama de temperaturas	-10 °C a +250 °C	
Precisão de medição da temperatura	± 2 °C ou ± 2%	
Compacto e sem focagem	Sim – sem necessidade de formação	
Cartão SD (com 4 GB)	Sim – 10 000 imagens por GB	
Software SmartView de criação de relatórios profissional ®	Transferência gratuita a partir do website da Fluke: www.fluke.com/vtsmartview	

Fluke Ibérica, S.L.
 Pol. Ind. Valportillo
 C/ Valgrande, 8
 Ed. Thanworth II · Nave B1A
 28108 Alcobendas
 Madrid
 Tel: 91 4140100
 Fax: 91 4140101
 E-mail: info.es@fluke.com
 Web: www.fluke.pt

AresAgante, Lda.
 Rua Caminho das Congostas, 320
 4250-159 Porto
 Tel: 228 329 400
 Fax: 228 329 399
 E-mail: geral@aresagante.pt
 Web: www.aresagante.pt

©2012–2013 Fluke Corporation. Todos os direitos reservados. Os dados fornecidos estão sujeitos a alterações sem aviso prévio. 12/2013 Pub_ID: 12153-por

A modificação deste documento não é permitida sem a autorização escrita da Fluke Corporation.

FLUKE®

Termómetros visuais de infravermelhos

DETECTE PROBLEMAS DE FORMA IMEDIATA



VT02

VT04

Ferramenta de detecção de problemas com mapa térmico de infravermelhos



www.fluke.pt/heatmap

PROCURAR

PROBLEMAS DE TEMPERATURA PONTO A PONTO?

Os termómetros de infravermelhos convencionais são concebidos para um só fim: detectar leituras de temperatura de um só ponto. Se não souber exactamente onde procurar, poderá não detectar um problema sério ou perder muito tempo na procura.



OS PONTOS QUENTES E FRIOS JÁ NÃO SE PODEM ESCONDER

Os termómetros visuais de infravermelhos combinam a comodidade de um termómetro de infravermelhos de apontar e disparar com o contexto visual de um mapa térmico de infravermelhos para que tenha toda a informação.



CONCEBIDOS PARA VER TUDO

Cada Termómetro visual IR da Fluke possui uma câmara digital incorporada com sobreposição de mapa térmico de infravermelhos para identificar imediatamente a localização exacta do problema.



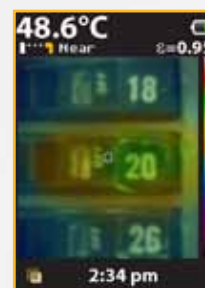
Temperatura do ponto central (°C/°F)

Marcadores de pontos quentes e frios

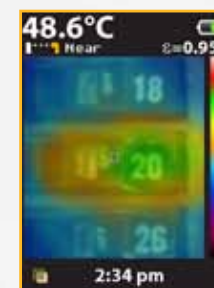
Imagem digital para contexto

Veja claramente que o disjuntor 20 está sobrecarregado e comunique as suas conclusões.

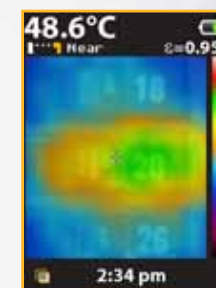
Sobreposição de mapa térmico de infravermelhos



25% de sobreposição de mapa térmico



50% de sobreposição de mapa térmico



75% de sobreposição de mapa térmico

A OPÇÃO PERFEITA PARA SI

- Perfeitos para o seu bolso
- Perfeitos para o seu orçamento – a este preço toda a sua equipa poderá ter um
- Perfeitos para o seu ritmo de trabalho – está pronto para ser utilizado assim que o tirar da caixa.

