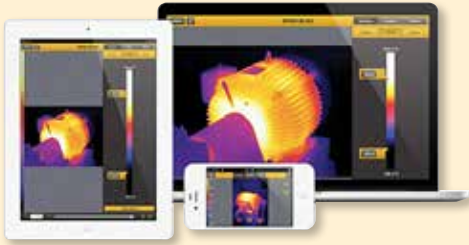


SmartView® 紅外線分析與報告軟體

技術資料



推出 Fluke SmartView® Mobile 應用程式

利用免費的 SmartView Mobile 應用程式，置身檢驗現場就像置身辦公室。仍在檢驗現場時就可建立檢驗報告，並透過 Apple® iPhone® 或 iPad®，直接將檢驗報告傳達給您的客戶或主管。

最佳化：調整影像，以最有效率的方式呈現問題。

分析：使用標記與其他工具來量化問題的嚴重性。

傳達：透過電子郵件傳送影像或報告以分享檢驗結果，即可：

- 在您尚未離開工作現場前即能計畫後續步驟，或為完成之工作取得核准
- 尋求協助以分析問題，或在您離開現場前交出報告以完成工作。

Fluke SmartView Mobile 為您提高紅外線攝影機的投資報酬率。

免費下載 • 瀏覽 [i-Tunes App Store](#) 並搜尋 SmartView。



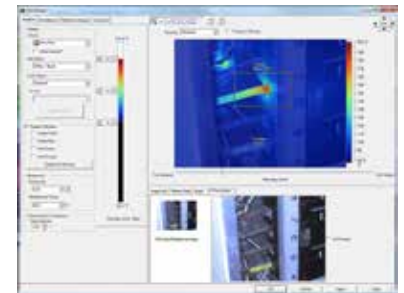
適用 Fluke 紅外線攝影機和可見光 IR 測溫儀

每具 Fluke 紅外線攝影機和可見光 IR 測溫儀皆隨附 Fluke SmartView 軟體。這款強大軟體是工具的模組套件，可檢視、最佳化和分析紅外線 (IR) 影像。也可透過簡單幾個步驟，建立完全自訂卻十分專業的報告。利用完整的影像最佳化工具來微調影像，以清楚傳達問題，或證明已解決問題。對維護和建築等專業人士而言，此軟體簡單易用，但其效能也可滿足專業測溫人員進行進階分析。

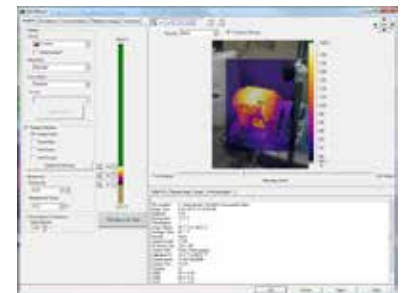
影像檢視與最佳化

運用 IR-Fusion® 技術檢視選項，以最有效率的方式呈現影像：

- AutoBlend™ 模式可將部分透明的紅外線影像和可見光影像混合成單一檢視，方便辨識問題所在
- 畫中畫模式可在紅外線影像周圍提供可見光圖框，易於指向及參照所需區域
- 色彩警示可隔離有疑問的區域，以清楚辨識並傳達問題區域



AutoBlend™ 模式



畫中畫

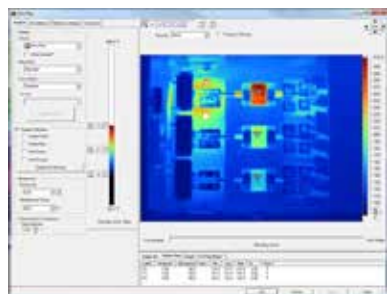
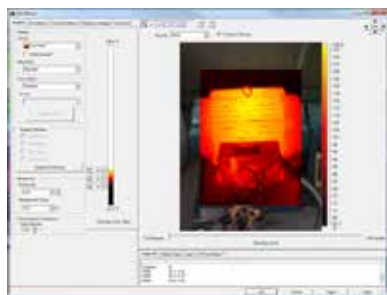


色彩警示

影像分析

使用標記以量化問題的嚴重性，同時運用 CNX™ 無線測試工具所得之測量結果，使用多工具連線能力，更進一步進行疑難排解並快速解決問題。

- 使用標記和 CNX 測量結果來量化操作特性的差異，以判斷檢驗期間所發現之問題的嚴重性，並排出優先順序
- 熱影像加上 CNX 測量結果，讓您更快取得讀數、更快解決問題，並製作更完整的報告



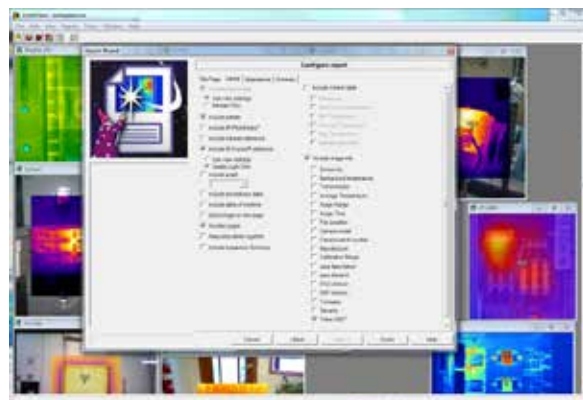
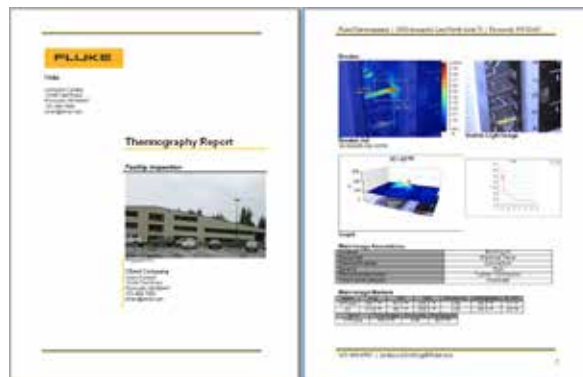
傳達結果

透過電子郵件傳送影像或報告以分享檢驗結果，即可：

- 計畫後續步驟，或為完成之工作取得核准
- 可視需要尋求協助以分析問題
- 為檢驗提供完整的詳細資料
- 只要按下一個按鈕便能向客戶或管理人員交出報告，幾乎無須進行自訂，工作即可大功告成

精簡報告產生程序

- 迅速產生專業的自訂報告
- 按一下即可快速產生結果報告
- 提供各種選用功能，例如前/後、IR 加數位影像、註釋、支援資料和圖形
- 報告精靈可逐步引導使用者建立報告—輕鬆上手



系統需求：

- Windows® 7/8
- 用於註冊產品和檢視常見問題的網路瀏覽器—Internet Explorer 8.0 或更新版本
- 記憶卡讀卡機
- Windows™ 7/8 或更新版本需要 1 GB RAM，不含網路瀏覽器和 Microsoft® Word 的所需空間。如需更優異的效能，請增加 RAM。
- 16 位元色彩，1024 x 768 或更高解析度的彩色印表機（用於列印影像和報告）
- 用於播放影片的 Windows Media Player 和影片轉碼器（選用）
- CD-ROM 光碟機（用於安裝 SmartView 軟體—或瀏覽 Fluke 網站，使用方便的下載連結：www.fluke.com/smartview

Fluke Corporation
PO Box 9090, Everett, WA 98206 U.S.A.

Fluke Europe B.V.
PO Box 1186, 5602 BD
Eindhoven, The Netherlands

For more information call:
In the U.S.A. (800) 443-5853 or
Fax (425) 446-5116
In Europe/M-East/Africa
+31 (0) 40 2675 200 or
Fax +31 (0) 40 2675 222
In Canada (800)-36-FLUKE or
Fax (905) 890-6866
From other countries +1 (425) 446-5500 or
Fax +1 (425) 446-5116
Web access: www.fluke.com.cn

©2007-2013 Fluke Corporation. Specifications subject to change without notice.
08/2013 2680044G_TWZH

Modification of this document is not permitted without written permission from Fluke Corporation.