

Ti400, Ti300 ve Ti200 Gelişmiş Performanslı Kızılötesi Kameralar

Teknik Veriler

Gelecek nesil performansına sahip yeni nesil aletler.

Bu yeni Fluke kızılötesi kamera üçlüsü LaserSharp™ Auto Focus donanımına sahiptir. Evet, piyasada diğer otomatik odaklamalı sistemler de vardır fakat Fluke bunu bir adım ileriye taşımıştır. Böylece tam odaklı görüntüler alırsınız. Üstelik. Her. Defasında. Her kızılötesi kamera kullanıcısı, bir kızılötesi muayene yaptığında sağlanması gereken en önemli şeyin odak olduğunu bilir. Odaklı bir görüntü olmadan sıcaklık ölçümleri hassas olmayabilir ve bir problemi gözden kaçırmak kolaylaşır. LaserSharp otomatik odak size tam olarak nereye odaklandığınızı söyler. Odaklanmadan önce hedefinize olan mesafeyi bir lazer kullanarak ölçer. Mükemmel odaklı bir görüntü için kırmızı lazer noktasını incelediğiniz nesnenin üzerine getirin ve ardından tetiği çekip bırakın.

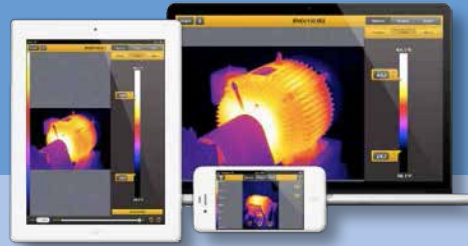
- Daha eksiksiz analiz ve raporlama için CNX™ Kablosuz Sistemle beş adete kadar ek ölçüm yakalayın*
- AutoBlend™ modlu Patentli Fluke IR-Fusion® teknolojisiyle sorunları daha hızlı tespit edin ve bildirin
- Doğrudan PC'nize, Apple® iPhone®'unuza veya iPad®'inize kablosuz görüntü aktarımı sağlayan daha hızlı iletişim
- Tek elle kullanılabilen, kullanımı kolay kullanıcı arabirimi
- Menüde hızlı gezinme için sağlamlaştırılmış yüksek çözünürlüklü 640 x 480 kapasitif dokunmatik ekran
- IR-PhotoNotes™ Açıklama Sistemiyle konumu göstermek üzere ek dijital görüntüler veya ek alan ayrıntıları yakalayın
- Standart ve radyometrik video kaydı*
- Video akışı (USB ve HDMI)
- Metin* ve sesli kayıt ve açıklama, ek ayrıntıların görüntü dosyasıyla birlikte kaydedilmesini sağlar
- Ek uygulamalarda daha fazla esneklik sağlayan isteğe bağlı değiştirilebilir lensler
- Yüksek sıcaklık ölçümü (Ti400'de 1200°C'ye kadar)
- SmartView® ve SmartView Mobil Analiz ve Raporlama Yazılımı dahil

*Çok yakında bellenim güncellemesiyle.
Kullanıma hazır olduğunda kullanıcılar SmartView yazılımıyla uyarılır.

Yeni



HDMI™



Yeni Smart-View® Mobil Uygulamasını Duyuruyoruz

SmartView Mobil Uygulaması ile ofisinizi muayene alanınıza getirin. Muayene raporunu yerinde hazırlayın ve Apple® iPhone® veya iPad®'inizle doğrudan müşterinize veya yöneticinize iletin.

Optimize edin: Görüntüyü, problemleri en etkili biçimde yansıtacak şekilde ayarlayın.

Analiz edin: Problemlerin ciddiyet derecesini belirtmek için işaretleyicileri ve diğer araçları kullanın.

İletin: Görüntüleri veya raporları e-posta ile göndererek muayene sonuçlarını paylaşmak şunları sağlar:

- Şantiyeden ayrılmadan önce sonraki adımları planlayın veya yapılmış iş için onay alın
- Gerekirse problemin analizi için yardım alın

Fluke SmartView Mobil, kızılötesi kamera yatırımınızın geri dönüşünü hızlandıracak.

Ayrıntılı teknik özellikler

	Ti400	Ti300	Ti200
Sıcaklık			
Sıcaklık ölçüm aralığı (-10°C'nin altındaki sıcaklıklar için kalibre edilmemiştir)	-20°C - +1200°C (-4°F - +2192°F)		-20°C - +650°C (-4°F - +1202°F)
Sıcaklık ölçüm hassasiyeti	± 2°C veya %2 (25°C nominal sıcaklıkta, hangi değer daha büyükse)		
Ekran emisivite düzeltmesi	Evet (numara ve tablo ile)		
Ekran yansıtılan arkaplan sıcaklık kompanzasyonu	Evet		
Ekran aktarım düzeltmesi	Evet		
Görüntüleme performansı			
Görüntü yakalama frekansı	Model varyasyonlarına bağlı 9 Hz yenileme hızı veya 60 Hz yenileme hızı		
Dedektör tipi	Odak Düzlemi Dizisi, soğutmasız mikrobolometre, 320 x 240 piksel	Odak Düzlemi Dizisi, soğutmasız mikrobolometre, 240 x 180 piksel	Odak Düzlemi Dizisi, soğutmasız mikrobolometre, 200 x 150 piksel
Termal hassasiyet (NETD)	30°C hedef sıcaklığında ≤ 0,05°C (50 mK)		30°C hedef sıcaklığında ≤ 0,075°C (75 mK)
Toplam piksel	76.800	43.200	30.000
Kızılötesi spektral bant	7,5 µm - 14 µm (uzun dalga)		
Görsel (görünür ışık) kamera	Endüstriyel performans 5,0 megapiksel		
Standart kızılötesi lens tipi			
Görüş alanı	24 ° x 17 °		
Uzamsal çözünürlük (IFOV)	1,31 mRad	1,75 mRad	2,09 mRad
Minimum odak mesafesi	15 cm (yaklaşık 6 inç)		
İsteğe bağlı telefoto kızılötesi lens tipi (kısa bir süre sonra temin edilebilir)			
Görüş alanı	12 ° x 9 °		
Uzamsal çözünürlük (IFOV)	0,65 mRad	0,87 mRad	1,05 mRad
Minimum odak mesafesi	45 cm (yaklaşık 18 inç)		
İsteğe bağlı geniş açılı kızılötesi lens tipi (kısa bir süre sonra temin edilebilir)			
Görüş alanı	46 ° x 34 °		
Uzamsal çözünürlük (IFOV)	2,62 mRad	3,49 mRad	4,19 mRad
Minimum odak mesafesi	15 cm (yaklaşık 6 inç)		
Odak mekanizması			
LaserSharp™ Auto Focus Sistemi	Evet		
Gelişmiş Manuel Odaklama	Evet		
Görüntü sunumu			
Paletler			
Standart	Demir Renk Kuşağı, Mavi-Kırmızı, Yüksek Kontrastlı, Amber, Ters Çevrilmiş Amber, Sıcak Metal, Gri Tonlama, Ters Çevrilmiş Gri Tonlama		
Ultra Contrast™	Demir Renk Kuşağı Ultra, Mavi-Kırmızı Ultra, Yüksek Kontrastlı Ultra, Amber Ultra, Ters Çevrilmiş Amber Ultra, Sıcak Metal Ultra, Gri Tonlama Ultra, Ters Çevrilmiş Gri Tonlama Ultra		
Seviye ve açıklık	Seviye ve açıklığın yumuşak otomatik ölçeklendirmesi ve manuel ölçeklendirmesi		
Manuel ve otomatik modlar arasında hızlı otomatik geçiş	Evet		
Manuel modda hızlı otomatik yeniden ölçeklendirme	Evet		
Minimum açıklık (manuel modda)	2,0°C (3,6°F)		
Minimum açıklık (otomatik modda)	3,0°C (5,4°F)		
IR-Fusion® bilgileri			
Resim İçinde Resim (PIP)	Evet		
Tam ekran kızılötesi	Evet		
AutoBlend™ modu	Evet		
Renk alarmları (sıcaklık alarmları)	Yüksek sıcaklık, düşük sıcaklık ve izoterm (kullanıcı tarafından seçilebilir)		
Görüntü yakalama ve veri saklama			
Görüntü yakalama, inceleme, kaydetme mekanizması	Tek elle görüntü yakalama, inceleme ve kaydetme özelliği		
Saklama ortamı	Micro SD Bellek Kartı, dahili flash bellek, USB'ye kaydet özelliği, USB - PC bağlantısı üzerinden doğrudan indirme özelliği		
Dosya formatları	Radyometrik olmayan (.bmp) veya (.jpeg) ya da tam radyometrik (.is2) Video*: radyometrik olmayan (MPEG - kodlanmış .AVI) ve tam radyometrik (.IS3) Radyometrik olmayan (.bmp, .jpg ve .avi*) dosyalar için hiçbir analiz yazılımı gerekmez		
SmartView® yazılımıyla aktarılabilen dosya formatları	BMP, DIB, GIF, JPE, JFIF, JPEG, JPG, PNG, TIF ve TIFF		
Bellek inceleme	Küçük resim görünümünde gezinme ve inceleme seçimi		
Diğer zaman kazandıran ve üretkenlik artıran özellikler			
Sesli açıklama	Görüntü başına maksimum 60 saniye kayıt süresi; görüntüleme cihazında inceleyerek oynatma		
IR-PhotoNotes™	Evet		
Wi-Fi bağlantı özelliği	Evet, PC'ye, iPhone'a, iPad'e ve WiFi ile yerel ağa*		
Metin açıklamaları*	Evet		
Video kaydı*	Standart ve Radyometrik		
Video	USB'den PC'ye bağlantı üzerinden ve HDMI'dan HDMI uyumlu ekrana		
CNX™ Kablosuz Sistem*	Evet*		
Ana Yön Pusulası*	Evet*		
Otomatik yakalama (sıcaklık ve aralık)*	Evet*		
Uzaktan kumanda ve çalıştırma (özel ve gelişmiş uygulamalar için)	Evet	Hayır	Hayır

* Çok yakında belenim güncellemesiyle. Kullanıma hazır olduğunda kullanıcılar SmartView yazılımıyla uyarılır.

Genel teknik özellikler

Çalışma sıcaklığı	-10°C - +50°C (14°F - 122°F)
Saklama sıcaklığı	-20°C - +50°C (-4°F - 122°F) pilsiz
Bağıl nem	%10 - %95, yoğuşmasız
Sağlamlaştırılmış Dokunmatik Ekran (Kapasitif)	Arkadan aydınlatmalı LCD çapraz 8,9 cm (3,5 inç) renkli VGA (640 x 480) yatay
Kontroller ve ayarlar	Kullanıcı tarafından seçilebilen sıcaklık ölçeği (°C/°F) Dil seçimi Saat/Tarih ayarı Emisivite seçimi Yansıtılan arkaplan sıcaklık kompozasyonu Aktarım düzeltmesi Görüntü üzerinde kullanıcı tarafından seçilebilen sıcak nokta ile soğuk nokta ve orta nokta Genişletilip küçültülebilen MİN-ORT-MAKS sıcaklıklı Ölçüm Kutusu Renkli alarmlar Kullanıcı tarafından seçilebilen arkadan aydınlatma ayarı Grafik bilgi gösterim tercihi
Yazılım	SmartView® ve SmartView Mobil tam analiz ve raporlama yazılımı dahil
Piller	İki adet lityum iyon şarj edilebilir akıllı pil paketi ve şarj seviyesini gösteren beş kademeli LED göstergesi, tüm modeller
Pil ömrü	Pil paketi başına dört saatten uzun kesintisiz çalışma (LCD parlaklığı %50 ve ortalama kullanım varsayılır)
Pil şarj süresi	Tam şarj için 2,5 saat
AC pil şarj etme	İki yuvalı AC pil şarj cihazı (110 V ac - 220 V ac, 50/60 Hz) (birlikte verilir) veya görüntüleme cihazına takılıyken şarj etme. AC şebeke adaptörleri birlikte verilir. Opsiyonel 12 V otomobil şarj adaptörü. Tüm modeller
AC çalışma	Birlikte verilen güç kaynağıyla AC güçte çalışma (110 V ac - 220 V ac, 50/60 Hz). AC şebeke adaptörleri birlikte verilir.
Güç tasarrufu	Kullanıcı tarafından seçilebilen uyku ve kapatma modları
Güvenlik standartları	UL 61010-1:2012 CAN/CSA-C22.2 No.61010-1-12 IEC 61010-1 3. Baskı (2010)
Elektromanyetik uyumluluk	EN 61326-1:2006 IEC 61326-1:2005
C Tick	IEC/EN 61326-1
US FCC	CFR 47, Bölüm 15 Alt Bölüm B Sınıf B
Titreşim	0,03 g2/Hz (3,8 g), 2,5 g IEC 68-2-6
Darbe dayanımı	25 g, IEC 68-2-29
Düşme	Standart lensle 2 metreden (6,5 feet) düşmeye dayanabilecek şekilde tasarlanmıştır
Boyutlar (Y x G x U)	27,7 cm x 12,2 cm x 16,7 cm (10,9 inç x 4,8 inç x 6,5 inç)
Ağırlık (pil dahil)	1,04 Kg (2,3 lb)
Muhafaza sınıfı	IP54 (toza karşı koruma, sınırlı giriş; her yönden su sıçramasına karşı koruma)
Garanti	İki yıl (standart), uzatılmış garantiler mevcuttur.
Önerilen kalibrasyon aralığı	İki yıl (normal kullanım ve normal eskime koşullarında)
Desteklenen Diller	Çekçe, Felemenkçe, İngilizce, Fince, Fransızca, Almanca, Macarca, İtalyanca, Japonca, Korece, Lehçe, Portekizce, Rusça, Basitleştirilmiş Çince, İspanyolca, İsviççe, Geleneksel Çince ve Türkçe

Sipariş bilgileri

- FLK-Ti400 9 Hz** Termal Görüntüleme Cihazı, 9 Hz
FLK-Ti400 60 Hz Termal Görüntüleme Cihazı, 60 Hz, istek üzerine
FLK-Ti300 9 Hz Termal Görüntüleme Cihazı, 9 Hz
FLK-Ti300 60 Hz Termal Görüntüleme Cihazı, 60 Hz, istek üzerine
FLK-Ti200 9 Hz Termal Görüntüleme Cihazı, 9 Hz
FLK-Ti200 60 Hz Termal Görüntüleme Cihazı, 60 Hz, istek üzerine

Dahil

Standart kızılotesi lense sahip termal görüntüleme cihazı; ac güç kaynağı ve pil paketi şarj cihazı (şebeke adaptörleri dahil); iki adet dayanıklı lityum iyon akıllı pil paketi; Micro SD bellek kartı ve SD adaptörü; 3 m USB kablosu; 3 m HDMI görüntü kablosu; kullanım ömrü boyunca ücretsiz yazılım yükseltmelerleriyle birlikte SmartView® yazılımı; dayanıklı, sert taşıma kutusu; yumuşak taşıma çantası; ayarlanabilir el bandı; basılı kullanım kılavuzu (beş dilde); CD kullanım kılavuzu; garanti kayıt belgesi.

Opsiyonel aksesuarlar

- FLK-LENS/TELE2** Telefoto kızılotesi lens (2X büyütme)
FLK-LENS/WIDE2 Geniş açılı kızılotesi lens
TI-CAR-CHARGER Termal görüntüleme cihazı araç şarj cihazı
FLK-TI-VISOR3 Termal görüntüleme cihazı güneşliği
BOOK-ITP Termografi İlkelerine Giriş kitabı
TI-TRIPOD3 Tripod takmak için taban aksesuarı

Fluke Corporation
P.O. Box 9090
Everett, WA USA 98206
Hollanda
Web: fluke.co.uk/lasersharp

Fluke Europe B.V.
P.O. Box 1186
5602 BD Eindhoven
The Netherlands
Web: www.fluke.com.tr

For more information call:
In the U.S.A. (800) 443-5853
or Fax (425) 446-5116
In Europe/M-East/Africa
+31 (0) 40 2 675 200 or
Fax +31 (0) 40 2 675 222
In Canada (905) 890-7600
or Fax (905) 890-6866
From other countries +1 (425) 446-5500 or
Fax +1 (425) 446-5116

©2013 Fluke Corporation. All rights reserved.
Data subject to alteration without notice.
08/2013 Pub_ID: 4347232D_tur

**Modification of this document is not permitted
without written permission from Fluke Corporation.**