

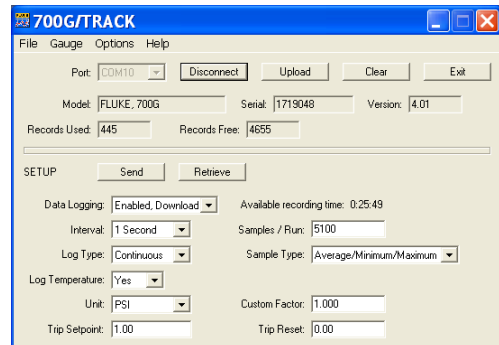
Série Fluke 700G Manômetros de Teste de Precisão da Pressão

Dados técnicos



Características

- Precisão de medição de pressão de ± 10 inH₂O/20 mbar para 10.000 psi/690 bar
- Faixas de medição de pressão absoluta 15, 30, 100, 300 psia
- Precisão de 0,05% da escala total
- Precisões do manômetro de classe de referência de 0,04% da leitura
- Fácil de usar, construção resistente para um desempenho confiável
- CSA; Classe 1, Div. 2, Grupos de classificação A-D
- Classificação ATEX: II 3 G Ex nA IIB T6
- Combine com os kits de bombas 700PTPK ou 700HTPK para obter uma solução de testes de pressão completa até 600 psi (40 bar) com a bomba pneumática PTP-1 e até 10.000 psi (690 bar) com a bomba hidráulica HTP-2
- Registre até 8.493 medições de pressão na memória (requer o software 700G/TRACK)
- Garantia de 3 anos



Kit de Teste Pneumático Fluke-700PTPK

- Combine com qualquer manômetro da Série Fluke-700G, de 1.000 psi (69 bar) ou menos, para compor um kit de testes de pressão completo
- Gere pressão de até 600 psi (40 bar) com a bomba de teste 700PTP-1
- Conecte o manômetro da Série 700G diretamente à bomba manual PTP-1 incluída
- Inclui mangueiras e adaptadores para conectar ao dispositivo de pressão a ser testado
- O estojo rígido protege a bomba e o manômetro e permite que o manômetro permaneça conectado à bomba

Kit de Teste Hidráulico Fluke-700HTPK

- Combine com qualquer manômetro da Série Fluke-700G, faixa de 1.000 psi (69 bar) ou mais, para compor um kit de testes de pressão completo
- Gere pressão de até 10.000 psi (690 bar) com a bomba de teste 700HTP-2 incluída
- Conecte o manômetro da Série 700G diretamente à bomba manual HTP-2
- Inclui kit de mangueira 700HTH-1 e adaptadores para conectar ao dispositivo de pressão a ser testado
- O estojo rígido protege a bomba e o manômetro e permite que o manômetro permaneça conectado à bomba

Software de Registro 700G/TRACK

- Use com os manômetros da série 700G para realizar registro de dados em tempo real em um PC
- Faça o download das configurações de registro para os manômetros da série 700G para um evento de registro remoto
- Configure a taxa de leitura de eventos de registro, a duração e as unidades de medição
- Transfira medições registradas remotamente e exiba ou exporte medições
- Inclui cabo de comunicação para conexão a um PC

Especificações

Modelo	Faixa	Resolução	Precisão	Pressão de ruptura
Fluke-700G01	-10 a +10 inH ₂ O -20 mbar a 20 mbar	0,001 inH ₂ O 0,001 mbar	Pressão positiva ± 0,1% da faixa, vácuo ± 0,1% da faixa	3 psi 210 mbar
Fluke-700G02	-1 a +1 psi -70 mbar a 70 mbar	0,0001 psi 0,001 mbar		5 psi 350 mbar
Fluke-700G04	-14 psi a 15 psi -0,97 bar a 1 bar	0,001 psi 0,0001 bar	Pressão positiva ± 0,05% FS Vácuo ± 0,1% FS	60 psi 4 bar
Fluke-700G05	-14 psi a 30 psi -0,97 bar a 2 bar	0,001 psi 0,0001 bar		120 psi 8 bar
Fluke-700G06	-12 psi a 100 psi -0,83 bar a 6,9 bar	0,01 psi 0,0001 bar		400 psi 26 bar
Fluke-700G27	-12 psi a 300 psi -0,83 bar a 20 bar	0,01 psi 0,001 bar		1.200 psi 80 bar
Fluke-700G07	-12 psi a 500 psi -0,83 bar a 34 bar	0,01 psi 0,001 bar		2.000 psi 138 bar
Fluke-700G08	-14 psi a 1.000 psi -0,97 bar a 69 bar	0,1 psi 0,001 bar		4.000 psi 266 bar
Fluke-700G10	-14 a 2.000 psi -0,97 bar a 140 bar	0,1 psi 0,01 bar		8.000 psi 550 bar
Fluke-700G29	-14 psi a 3.000 psi -0,97 bar a 200 bar	0,1 psi 0,01 bar		10.000 psi 690 bar
Fluke-700G30	-14 psi a 5.000 psi -0,97 bar a 340 bar	0,1 psi 0,01 bar		10.000 psi 690 bar
Fluke-700G31	-14 psi a 10.000 psi -0,97 bar a 690 bar	1 psi 0,01 bar		20.000 psi 1.035 bar
Fluke-700GA4	0 a 15 psia 0 a 1 bar absoluto	0,001 psi 0,0001 bar	± 0,05% da faixa	60 psi 4 bar
Fluke-700GA5	0 a 30 psia 0 a 2 bar absoluto	0,001 psi 0,0001 bar		120 psi 8 bar
Fluke-700GA6	0 a 100 psia 0 a 6,9 bar absoluto	0,01 psi 0,0001 bar		400 psi 27 bar
Fluke-700GA27	0 a 300 psia 0 a 20 bar absoluto	0,01 psi 0,001 bar		1.200 psi 80 bar
Fluke-700RG05	-14 a +30 psi -0,97 a +2 bar	0,001 psi 0,0001 bar	Pressão positiva, ± 0,04% da leitura +0,01% da faixa, Vácuo ± 0,05% da faixa	90 psi 6 bar
Fluke-700RG06	-12 a 100 psi -0,83 a 6,9 bar	0,01 psi 0,0001 bar	Pressão positiva, ± 0,04% da leitura +0,01% da faixa, Vácuo ± 0,1% da faixa	400 psi 27 bar
Fluke-700RG07	-12 a 500 psi -0,83 a 34	0,01 psi 0,001 bar		2.000 psi 138 bar
Fluke-700RG08	-14 a 1000 psi -0,97 a 69 bar	0,1 psi 0,001 bar		4.000 psi 275 bar
Fluke-700RG29	-14 a 3000 psi -0,97 a 200 bar	0,1 psi 0,01 bar		10.000 psi 690 bar
Fluke-700RG30	-14 a 5.000 psi -0,97 a 340 bar	0,1 psi 0,01 bar		15.000 psi 1.035 bar
Fluke-700RG31	-14 a 10.000 psi -0,97 a 690 bar	1 psi 0,01 bar		20.000 psi 1.380 bar
Intervalos de 700R: Compensação de temperatura 0 °C a 50 °C (32 °F a 122 °F) para precisão nominal. Para temperaturas de -10 °C a 0 °C e 50 °C a 55 °C, acrescente 0,005% FS/°C				
Meios compatíveis <ul style="list-style-type: none"> • 10 inH₂O, 1, 15, 30 psi: qualquer gás não corrosivo, limpo e seco. • 100, 300, 500, 1.000 psi: quaisquer líquidos ou gases compatíveis com aço inoxidável 316 e acima de 1.000 psi: qualquer líquido ou gás não oxidante, não explosivo, não tóxico, não inflamável compatível com aço inoxidável 316. 				

Especificações mecânicas	
Dimensões (AxLxP)	12,7 cm x 11,4 cm x 3,7 cm (5in x 4,5in x 1,5in)
Conexão de pressão	NPT macho de ¼ pol.
Invólucro/Peso	Ferro fundido ZNAL 0,56 kg (1,22 lb) com porta-instrumento
Visor	5 ½ dígitos, 16,53 mm (0,65 pol.) de altura do gráfico de barras de 20 segmentos, 0 a 100%
Alimentação	Três pilhas AA alcalinas
Vida útil da bateria	1500 horas sem luz de fundo (ligada continuamente), 2000 horas na taxa de amostragem lenta

Informações para pedidos

Fluke-700G01	Manômetro, ±10 inH ₂ O WC (0.4 PSIG)
Fluke-700G02	Manômetro, ±30 inH ₂ O WC (1 PSIG)
Fluke-700G04	Manômetro, ± 15 PSIG
Fluke-700G05	Manômetro, 30 PSIG
Fluke-700G06	Manômetro, 100 PSIG
Fluke-700G27	Manômetro, 300 PSIG
Fluke-700G07	Manômetro, 500 PSIG
Fluke-700G08	Manômetro, 1000 PSIG
Fluke-700G10	Manômetro, 2000 PSIG
Fluke-700G29	Manômetro, 3000 PSIG
Fluke-700G30	Manômetro, 5000 PSIG
Fluke-700G31	Manômetro, 10000 PSIG
Fluke-700GA4	Manômetro, 15 PSIA
Fluke-700GA5	Manômetro, 30 PSIA
Fluke-700GA6	Manômetro, 100 PSIA
Fluke-700GA27	Manômetro, 300 PSIA
Fluke-700RG05	Manômetro, Referência, 30 PSIG
Fluke-700RG06	Manômetro, Referência, 100 PSIG
Fluke-700RG07	Manômetro, Referência, 500 PSIG
Fluke-700RG08	Manômetro, Referência, 1000 PSIG
Fluke-700RG29	Manômetro, Referência, 3000 PSIG
Fluke-700RG30	Manômetro, Referência, 5000 PSIG
Fluke-700RG31	Manômetro, Referência, 10000 PSIG
700G/TRACK	Software de registro de dados e cabo
Fluke-700HTPK	Kit de bomba de teste hidráulico, 0 a 10.000 PSI/690 BAR
Fluke-700PTPK	Kit de bomba de teste pneumático 0 a 600 PSI/40 BAR

Acessórios incluídos (Manômetros)

Manual em CD-ROM em 14 idiomas
 Certificado de calibração rastreável
 Adaptador 1/4" NPT a 1/4" ISO

Fluke. *As ferramentas mais confiáveis do mundo.*

Fluke Corporation
 PO Box 9090, Everett, WA 98206 EUA

Fluke Europe B.V.
 PO Box 1186, 5602 BD
 Eindhoven, Holanda

Fluke do Brasil Ltda
 Av. Major Sylvio de Magalhães Padilha, 5200
 Ed. Philadelphia, Bloco B Conj 42
 Cond. América Business Park
 Jd. Morumbi - São Paulo
 CEP: 05693-000

Para obter mais informações, ligue para os seguintes números:
 Tel: 55 11 3759-7600
 Email: info@fluke.com/br
 Site Brasil: www.fluke.com/br

©2013 Fluke Corporation. Todos os direitos reservados.
 Os dados fornecidos estão sujeitos a alterações sem aviso prévio.
 06/2013 4131179B_BRPT

É proibido modificar este documento sem permissão escrita da Fluke Corporation.