

Fluke 700G Series

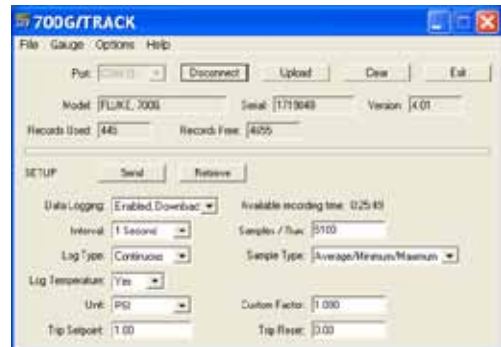
เกจทดสอบแรงดันที่แม่นยำ

ข้อมูลด้านเทคนิค



คุณสมบัติ

- การตรวจวัดแรงดันที่แม่นยำตั้งแต่ ± 10 inH₂O/20 mbar ไปจนถึง 10,000 psi/690 bar
- ช่วงการตรวจวัดสัมบูรณ์ 15, 30, 100, 300 psia
- ความแม่นยำ 0.05 % ของ Full Scale
- ความแม่นยำของเกจระดับอ้างอิงเท่ากับ 0.04 % ของค่าที่อ่านได้
- โครงสร้างทนทานและใช้งานง่ายเพื่อประสิทธิภาพที่เชื่อถือได้
- CSA; ระดับ 1, Div 2, การจัดอันดับกลุ่ม A-D
- การจัดอันดับ ATEX: II 3 G Ex nA IIB T6
- ใช้ร่วมกับชุดปั๊ม 700PTPK หรือ 700HTPK เพื่อให้ได้โซลูชันการทดสอบแรงดันที่สมบูรณ์แบบสูงสุดที่ 600 psi (40 bar) โดยใช้ปั๊มระบบอัตโนมัติ PTP-1 และที่ 10,000 psi (690 bar) โดยใช้ปั๊มระบบไฮดรอลิก HTP-2
- บันทึกการตรวจวัดแรงดันลงในหน่วยความจำได้สูงสุด 8,493 หน่วย (ต้องใช้ซอฟต์แวร์ 700G/TRACK)
- รับประกันสามปี



ชุดทดสอบระบบอัตโนมัติ Fluke-700PTPK

- ใช้ร่วมกับเกจ Fluke-700G Series 1,000 psi (69 bar) หรือน้อยกว่า เพื่อให้ได้ชุดการทดสอบแรงดันที่สมบูรณ์แบบ
- สร้างแรงดันได้สูงสุด 600 psi, 40 bar ด้วยปั๊มทดสอบ 700PTP-1
- เชื่อมต่อเกจ 700G Series กับปั๊มมือ PTP-1 โดยตรง
- มีท่อและอะแดปเตอร์สำหรับการเชื่อมต่อไปยังอุปกรณ์แรงดันที่จะทดสอบ
- กล่องแบบแข็งสำหรับป้องกันปั๊มและเกจโดยที่เกจยังคงเชื่อมต่ออยู่กับปั๊มได้

ชุดทดสอบระบบไฮดรอลิก Fluke-700HTPK

- ใช้ร่วมกับเกจ Fluke-700G Series ช่วง 1,000 psi (69 bar) หรือมากกว่าเพื่อให้ได้ชุดการทดสอบแรงดันที่สมบูรณ์แบบ
- สร้างแรงดันได้สูงสุด 10,000 psi, 690 bar ด้วยปั๊มทดสอบ 700HTP-2 ที่ให้มา
- เชื่อมต่อเกจ 700G Series กับปั๊มมือ HTP-2 โดยตรง
- มีชุดท่อ 700HTH-1 และอะแดปเตอร์สำหรับการเชื่อมต่อไปยังอุปกรณ์แรงดันที่จะทดสอบ
- กล่องแบบแข็งสำหรับป้องกันปั๊มและเกจโดยที่เกจยังคงเชื่อมต่ออยู่กับปั๊มได้

ซอฟต์แวร์การบันทึก 700G/TRACK

- ใช้กับเกจ 700G series เพื่อบันทึกข้อมูลในรูปแบบเรียลไทม์ไปที่คอมพิวเตอร์
- ดาวนโหลดการกำหนดค่าการบันทึกไปที่เกจ 700G Series สำหรับการบันทึกจากระยะไกล
- กำหนดค่าอัตราการอ่านค่าเหตุการณ์การบันทึก ระยะเวลา และเครื่องมือวัด
- อัปโหลดการวัดที่บันทึกไว้จากระยะไกลและแสดงหรือส่งออกการวัด
- มีสายการสื่อสารสำหรับการเชื่อมต่อไปยังคอมพิวเตอร์

ข้อมูลจำเพาะ

รุ่น	ช่วง	ความละเอียด	ความแม่นยำ	แรงดันเบสท์
Fluke-700G01	-10 ถึง +10 inH ₂ O -20 mbar ถึง 20 mbar	0.001 inH ₂ O 0.001 mbar	ความดันบวก ± 0.1 % ของช่วง, สุญญากาศ ± 0.1 % ของช่วง	3 psi 210 mbar
Fluke-700G02	-1 ถึง +1 psi -70 mbar ถึง 70 mbar	0.0001 psi 0.001 mbar		5 psi 350 mbar
Fluke-700G04	-14 psi ถึง 15 psi -.97 bar ถึง 1 bar	0.001 psi 0.0001 bar	ความดันบวก ± 0.05 % FS สุญญากาศ ± 0.1 % FS	60 psi 4 bar
Fluke-700G05	-14 psi ถึง 30 psi -.97 bar ถึง 2 bar	0.001 psi 0.0001 bar		120 psi 8 bar
Fluke-700G06	-12 psi ถึง 100 psi -.83 bar ถึง 6.9 bar	0.01 psi 0.0001 bar		400 psi 26 bar
Fluke-700G27	-12 psi ถึง 300 psi -.83 bar ถึง 20 bar	0.01 psi 0.001 bar		1200 psi 80 bar
Fluke-700G07	-12 psi ถึง 500 psi -.83 bar ถึง 34 bar	0.01 psi 0.001 bar		2000 psi 138 bar
Fluke-700G08	-14 psi ถึง 1000 psi -.97 bar ถึง 69 bar	0.1 psi 0.001 bar		4000 psi 266 bar
Fluke-700G10	-14 ถึง 2000 psi -.97 bar ถึง 140 bar	0.1 psi 0.01 bar		8000 psi 550 bar
Fluke-700G29	-14 psi ถึง 3000 psi -.97 bar ถึง 200 bar	0.1 psi 0.01 bar		10000 psi 690 bar
Fluke-700G30	-14 psi ถึง 5000 psi -.97 bar ถึง 340 bar	0.1 psi 0.01 bar		10000 psi 690 bar
Fluke-700G31	-14 psi ถึง 10000 psi -.97 bar ถึง 690 bar	1 psi 0.01 bar		20000 psi 1035 bar
Fluke-700GA4	0 ถึง 15 psia 0 ถึง 1 bar สัมบูรณ์	0.001 psi 0.0001 bar	± 0.05 % ของช่วง	60 psi 4 bar
Fluke-700GA5	0 ถึง 30 psia 0 ถึง 2 bar สัมบูรณ์	0.001 psi 0.0001 bar		120 psi 8 bar
Fluke-700GA6	0 ถึง 100 psia 0 ถึง 6.9 bar สัมบูรณ์	0.01 psi 0.0001 bar		400 psi 27 bar
Fluke-700GA27	0 ถึง 300 psia 0 ถึง 20 bar สัมบูรณ์	0.01 psi 0.001 bar		1200 psi 80 bar
Fluke-700RG05	-14 ถึง +30 psi -0.97 ถึง +2 bar	0.001 psi 0.0001 bar	ความดันบวก ± 0.04 % ของค่าที่อ่าน ได้ +.01 % ของช่วง, สุญญากาศ ± 0.05 % ของช่วง	90 psi 6 bar
Fluke-700RG06	-12 ถึง 100 psi -0.83 ถึง 6.9 bar	0.01 psi 0.0001 bar	ความดันบวก ± 0.04 % ของค่าที่อ่าน ได้ +.01 % ของช่วง, สุญญากาศ ± 0.1 % ของช่วง	400 psi 27 bar
Fluke-700RG07	-12 ถึง 500 psi -0.83 ถึง 34	0.01 psi 0.001 bar		2000 psi 138 bar
Fluke-700RG08	-14 ถึง 1000 psi -0.97 ถึง 69 bar	0.1 psi 0.001 bar		4000 psi 275 bar
Fluke-700RG29	-14 ถึง 3000 psi -0.97 ถึง 200 bar	0.1 psi 0.01 bar		10000 psi 690 bar
Fluke-700RG30	-14 ถึง 5000 psi -0.97 ถึง 340 bar	0.1 psi 0.01 bar		15000 psi 1035 bar
Fluke-700RG31	-14 ถึง 10000 psi -0.97 ถึง 690 bar	1 psi 0.01 bar		20000 psi 1380 bar

รุ่น 700R: การชดเชยอุณหภูมิ 0 °C ถึง 50 °C (32 °F ถึง 122 °F) ตามความแม่นยำที่กำหนดไว้สำหรับอุณหภูมิตั้งแต่ -10 °C ถึง 0 °C และ 50 °C ถึง 55 °C, เพิ่ม .005 % FS/°C

ความเข้ากันได้ของตัวกลาง

- 10 inH₂O, 1, 15, 30 psi: ก๊าซไม่มีฤทธิ์กัดกร่อน
- 100, 300, 500, 1000 psi: ของเหลวหรือก๊าซที่ใช้ร่วมกันได้กับสแตนเลสสตีล 316 และมากกว่า 1000 psi: ของเหลวไม่ติดไฟ ปลอดภัย สารพิษ ไม่ระเบิด และไม่มีการออกซิไดซ์ที่ใช้ร่วมกันได้กับสแตนเลสสตีล 316

ข้อมูลจำเพาะทางกลไก	
ขนาด (สูงxกว้างxลึก)	12.7 ซม. x 11.4 ซม. x 3.7 ซม. (5 นิ้ว x 4.5 นิ้ว x 1.5 นิ้ว)
การเชื่อมต่อแรงดัน	¼ ใน NPT ตัวผู้
ตัวเครื่อง/น้ำหนัก	Cast ZNAl 0.56 กก. (1.22 lb) รวมช่อง
จอแสดงผล	ตัวเลข 5 ½ ตัว, สูง 16.53 มม. (0.65 in) กราฟแท่ง 20 ส่วน, 0 ถึง 100%
พลังงาน	แบตเตอรี่อัลคาไลน์ AA สามก้อน
อายุการใช้งานของแบตเตอรี่	1,500 ชั่วโมงโดยไม่เปิดไฟหน้าจอ (ทำงานต่อเนื่อง) 2,000 ชั่วโมงที่อัตราสุ่มซ้ำ

ข้อมูลการสั่งซื้อ

Fluke-700G01	เกจแรงดัน, ±10 inH ₂ O WC (0.4 PSIG)
Fluke-700G02	เกจแรงดัน, ±30 inH ₂ O WC (1 PSIG)
Fluke-700G04	เกจแรงดัน, ± 15 PSIG
Fluke-700G05	เกจแรงดัน, 30 PSIG
Fluke-700G06	เกจแรงดัน, 100 PSIG
Fluke-700G27	เกจแรงดัน, 300 PSIG
Fluke-700G07	เกจแรงดัน, 500 PSIG
Fluke-700G08	เกจแรงดัน, 1000 PSIG
Fluke-700G10	เกจแรงดัน, 2000 PSIG
Fluke-700G29	เกจแรงดัน, 3000 PSIG
Fluke-700G30	เกจแรงดัน, 5000 PSIG
Fluke-700G31	เกจแรงดัน, 10000 PSIG
Fluke-700GA4	เกจแรงดัน, 15 PSIA
Fluke-700GA5	เกจแรงดัน, 30 PSIA
Fluke-700GA6	เกจแรงดัน, 100 PSIA
Fluke-700GA27	เกจแรงดัน, 300 PSIA
Fluke-700RG05	เกจแรงดัน, อ่างอิง, 30 PSIG
Fluke-700RG06	เกจแรงดัน, อ่างอิง, 100 PSIG
Fluke-700RG07	เกจแรงดัน, อ่างอิง, 500 PSIG
Fluke-700RG08	เกจแรงดัน, อ่างอิง, 1000 PSIG
Fluke-700RG29	เกจแรงดัน, อ่างอิง, 3000 PSIG
Fluke-700RG30	เกจแรงดัน, อ่างอิง, 5000 PSIG
Fluke-700RG31	เกจแรงดัน, อ่างอิง, 10000 PSIG
700G/TRACK	ซอฟต์แวร์การบันทึกข้อมูลและสายเคเบิล
Fluke-700HTPK	ชุดปั๊มทดสอบระบบไฮดรอลิก, 0 ถึง 10000 PSI/ 690 BAR
Fluke-700PTPK	ชุดปั๊มทดสอบระบบอัดอากาศ, 0 ถึง 600 PSI/ 40 BAR

อุปกรณ์เสริมที่มีให้ (เกจ)

คู่มือใน CD-ROM ทั้งหมด 14 ภาษา

ใบรับรองการเปรียบเทียบที่ตรวจสอบได้

อะแดปเตอร์จาก 1/4" NPT ไปที่ 1/4" ISO

Fluke เครื่องมือที่มีความน่าเชื่อถือสูงที่สุดในโลก

Fluke Europe B.V.
P.O. Box 1186
5602 BD Eindhoven
The Netherlands
เว็บ: www.fluke.com

สำหรับข้อมูลเพิ่มเติมโทร:
ในยุโรป/ตะวันออกกลาง/แอฟริกา
+31 (0)40 2 675 200
หรือโทรสาร +31 (0)40 2 675 222

Fluke (UK) Ltd.
52 Hurricane Way
Norwich, Norfolk
NR6 6JB
United Kingdom

โทรศัพท์: +44 (0)20 7942 0700
โทรสาร: +44 (0)20 7942 0701
อีเมล: industrial@uk.fluke.nl
เว็บ: www.fluke.co.uk

©2013 Fluke Corporation. พิมพ์ในประเทศเนเธอร์แลนด์
ข้อมูลอาจมีการเปลี่ยนแปลงโดยไม่จำเป็นต้องแจ้งให้ทราบ
06/2013 4131179B_TH

ห้ามแก้ไขตัดแปลงเอกสารนี้หากไม่ได้รับอนุญาต
อย่างเป็นทางการจาก Fluke Corporation